

住まいのご紹介 2024

はじめてのひとり暮らしでも安心。
関西福祉科学大学・関西女子短期大学登録物件のご案内。



ひとり暮らしが
体験できる!

**無料で体験宿泊
してみませんか?**

ひとり暮らしを検討されている方へ

無料体験宿泊を実施しております。

ご契約前に宿泊いただくことで、
今後のひとり暮らしをイメージするための企画です。
ご利用をご希望の方は、注意事項を熟読の上、
株式会社学生情報センターまでご連絡ください。

ひとり暮らしって
どんな感じだろう?

【無料体験宿泊の注意事項】

- オープンキャンパス(学校説明会)、受験などで大阪にお越しになる際にご利用いただけます。
- ふとん・シャンプー・リンス・ボディソープ・歯ブラシ・トイレットペーパーはご用意しております。その他に必要なアメニティ(タオル等)はお客様にてご準備をお願いいたします。
- 時期によって対象物件が満室の場合はご利用いただくことができません。
- 無料体験宿泊は原則お一人につき一回までとさせていただきます。
- 宿泊費用は無料です。但し、食事は付いておりません。
- 未成年の方は保護者様の許可が必要となります。(事前確認いたします。)
- 宿泊希望日の**10日前まで**に弊社へご連絡ください。キャンセルに関しては**3日前まで**に必ずご連絡をお願いいたします。
※予約状況によって、受付が難しい場合がございます。予めご了承ください。
- 宿泊時は、極力夜間の外出はお控えください。宿泊施設以外で事件・事故等が発生した場合、一切の責任は負いかねますので予めご了承ください。

関西福祉科学大学・関西女子短期大学
下宿紹介業務受託会社

NASIC 学生情報センター
NATIONAL STUDENTS INFORMATION CENTRE

主要ターミナルからのアクセス時間

JR 新大阪駅より		
新大阪	約4分	約15分
新大阪	約15分	約6分
新大阪	約15分	約8分
大阪空港より		
大阪空港	約35分	約11分
大阪空港	約12分	約28分
大阪空港	約44分	約14分
関西国際空港より		
関西国際空港	約50分	約6分
関西国際空港	約44分	約11分
関西国際空港	約44分	約8分

株式会社 学生情報センター **近畿大学前店**

0120-086-749
TEL.06-6724-0131 FAX.06-6724-0132

〒577-0818 大阪府東大阪市小若江3-7-5 アヴァンセキール近畿大学前1F

営業時間
【10月~1月】平日10:00~17:00、土日祝8:00~18:00
【2月~3月】9:00~18:00、【4月~9月】10:00~17:00
(営業時間外も留守番電話FAXにて受け付けております)

定休日
【10月~1月】水曜日(祝日除く) 【2月~3月】無休 【4月~9月】水曜日
国土交通大臣免許(2)第9054号
加盟団体 / (一社)不動産流通経営協会(公社)首都圏不動産公正取引協議会
[RND]498492

★ 大学推奨マンション掲載

★ 先輩へのインタビューを掲載

★ 無料体験宿泊 実施中!

★ エリアMAP掲載



関西福祉科学大学



関西女子短期大学

関西福祉科学大学・関西女子短期大学 下宿紹介業務受託会社

NASIC 学生情報センター **0120-086-749**

LINEで問い合わせ



スマホで
読み取り

❖ 関西福祉科学大学・関西女子短期大学へ進学予定の皆様へ

本学では、自宅外からの通学を希望されている皆様に対し、安全で安心にお住まいいただける住居を確保するため、『株式会社学生情報センター(ナジック)』と提携して住居斡旋を行っております。

学生・保護者の皆様におかれましては、具体的なお部屋探しのスタートから契約までの手続き等、ひとり暮らしのご相談については、株式会社学生情報センターまでお問い合わせください。

「本学」学生支援センター

● 株式会社 学生情報センターとは

株式会社学生情報センターでは、今まで多くの大学の学生部や大学出資法人などで行なっていた新入生への下宿紹介業務を全国約670校の主要大学・主要専門学校から委託を受け業務提携を行っており、自社管理物件や学校寮の管理受託を合わせ、全国約53,300室の学生用住居の管理・運営(2023年4月現在)を行っております。

入居した皆さんが安心して学生生活を送れるよう、メンテナンスサービスはもちろんのこと、はじめてのひとり暮らしに関する相談にも親身になって対応する決め細やかなサポートを行っております。

24時間365日学生さんの生活をサポートし続けるナジックだからこそその「すべては学生のために」という思いが多くの入居者様・学校より愛され続ける魅力となっています。

オンラインでお部屋探し

自宅で安心 お部屋探し



① オンラインでのお部屋探しをお手伝いします!

大阪に行かなくても、ご自宅でお部屋探しが可能です。詳細については株式会社学生情報センターホームページをご確認ください。

※Zoomを使用できるPCやタブレットをご準備ください。発生したバケット代はお客様のご負担になります。

② 気になることはスタッフにどんどん聞いてみよう



オンライン通話で、お店にいる時と同じようにスタッフとやりとりができます。もちろん、開催日以外にもチャットや電話、メールで対応しています。お気軽にご連絡ください。

③ 申し込み手続きももちろんオンラインで

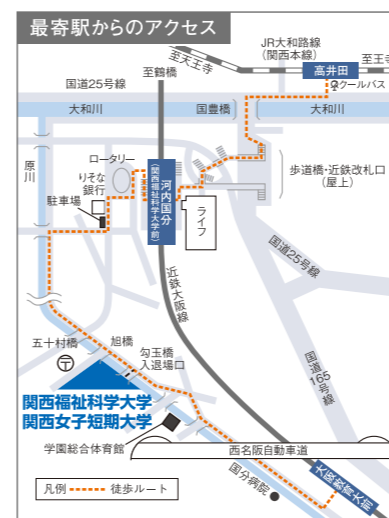


お部屋の契約には様々な手続きが必要です。お申し込みや重要事項の説明はもちろんオンラインで対応。おうちでゆっくり準備ができるので焦る心配もありません。※一部対応できない場合もございます。事前に確認してください。

④ 気に入ったお部屋は予約もできます!



進学先が決まってからのお部屋探しは大変混雑するため、希望の条件が見つからないことも……そんな時は予約サービスを使って、先に押さえることができます。随時、ご相談ください。



●近鉄大阪線「河内国分(関西福祉科学大学前)」(急行停車) 駅下車 徒歩約12分
●近鉄大阪線「大阪教育大前」(準急停車) 駅下車 徒歩約10分

ひとり暮らし相談会のご案内

下記日程に関しましては、学内でひとり暮らしのご相談が可能です。ご自由にご参加ください。

※新型コロナウイルスの影響で急遽中止になる可能性があります。

下記日程以外は、株式会社学生情報センターにて個別に物件のご紹介をさせていただきます。

開催日程	入試予定	開催場所・時間
10月21日(土)	大学・短大 総合型選抜 短大 学校推薦型選抜	関西福祉科学大学・関西女子短期大学 学園2号館 1階 午前10時～午後4時
11月 4日(土)	短大 総合型選抜 大学・短大 学校推薦型選抜	
11月25日(土)	大学 総合型選抜	
12月16日(土)	大学 学校推薦型選抜	



❖ 学生寮(女子寮)の紹介

本学生寮は、関西福祉科学大学、関西女子短期大学専用の女子寮となっており、管理人が常駐しております。授業終了後の外出については自由ですが、門限は午後10時と定められています。

寮では本学の方針に則り、自立心とスキルの育成を図るため共用場所の清掃などを実施してもらっていますが、寮生は互いに励まし合って仲良く生活しています。

※2022年9月に内装リノベーションを実施いたしました。



【部屋数】 35室(個室スペース付2人部屋)

【広さ】 23.46m²(居室約14帖)

【専用設備】 ベッド、机、椅子

【共用設備】 炊事場、洗面場、浴室、トイレ、防音室(携帯スペース)
ランドリールーム、コミュニケーションルーム

【持込禁止】 洗濯機、コンロ、電子レンジ、アイロン

【寮費】 入寮時の支払額は、右記掲載内容を御参照ください。

※途中退寮の際は月割計算にて一部費用が還付される場合があります。

※年末年始は一定期間閉寮致します。

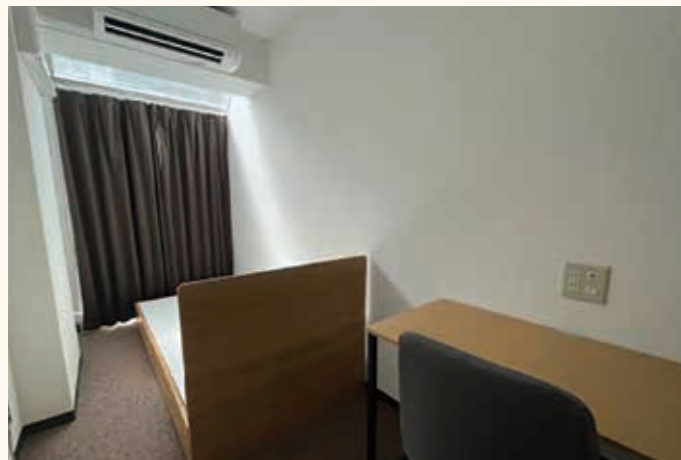
【入寮時の準備品】

寝具一式、身の回り品、食器類、冷蔵庫など

【申込方法】

「本学」学生支援センターまで直接ご連絡ください。

TEL.(072)977-9574



【所在地】

大阪府柏原市旭ヶ丘3-10-14(キャンパスに隣接)

【構造】

鉄筋4階建



入寮費	150,000円(入寮時のみ)
寮費	30,000円(6ヵ月分)
共益費	67,000円(6ヵ月分)



学生寮寮則

(目的)

第1条 この寮則は、関西福祉科学大学学生寮規程(以下、「学生寮規程」という。)第13条に基づき、学生が自主自立の精神を持って規律ある共同生活を営むために定める。

(寮委員等)

第2条 前条の目的を達成するため、各階に2名の寮委員を置く。

2 各階寮委員は、管理人の指示のもとに各階寮生の指導助言にあたり、点呼時には人員を点検し管理人に報告する。

3 寮委員は、互選により選出し、任期は6ヶ月とする。

(日課)

第3条 寮生活の日課は、原則次のとおりとする。

一 開門	6時00分
二 食事	適宜
三 入浴	16時50分～21時45分 ただしシャワーについては適宜開放する
四 門限	22時
五 点呼	22時
六 閉門	23時
七 共同場所の消灯	23時
八 ゴミの処理	市のゴミ回収指定日に準じて実施

(清掃)

第4条 清掃は、自室のほか便所・洗面所・廊下等、共同使用箇所について行うものとする。大掃除は、年1回定められた日に実施する。

(食事)

第5条 各自適宜に食事を摂ることとし、調理をする場合は炊事場の器具等、互いに譲り合い他に迷惑をかけないよう配慮する。

(外出)

第6条 登校以外所用のため外出する時は、管理人室前に備え付けの外出簿に外出先・出発帰寮予定時刻を記入するとともに、帰寮の際は帰寮時刻を記入する。

2 公共交通機関の遅延、その他やむを得ない事情により、帰寮予定時刻までに帰寮出来ない場合は、必ず管理人に連絡する。

3 アルバイトを行う場合、事前に届け出を行う。

(門限)

第7条 門限22時とする。ただし事情により帰寮時間が22時を超える場合は、事前に管理人に申請し、許可を得なければならない。許可を得た場合の最終帰寮時刻は閉門の23時までとする。

(帰省・外泊)

第8条 帰省・外泊しようとする時は、前日の21時45分までに帰省・外泊届を管理人に提出する。

2 帰省・外泊の帰寮は、門限時刻までとする。

3 年末長期休暇中の閉・開寮日時は、事前に全寮生に伝達する。

4 原則、帰省・外泊は週2日までとし、清掃その他共同生活の支障がない範囲とする。

5 夏季・冬季の長期休暇期間に、長期的に寮を不在にする場合は、前月の25日までに申し出る。

(面会)

第9条 寮生に面会を希望する者は、管理人の許可を得た後、各寮玄関横に備え付けた来客簿に記入して所定の場所で行う。

面会時間は、原則として20時までとし、面会人は宿泊することができない。

(病気)

第10条 寮内において身体に異常を認めた場合は、速やかに管理人に報告する。

(電話の取り次ぎ)

第11条 外部からの電話の取り次ぎは、原則として行わない。ただし、特別な理由でやむを得ない場合のみ取り次ぎを行う。

(戸締り、金銭・貴重品の保管)

第12条 部屋の全員が不在になる場合、最後に部屋を出る者は、窓の施錠、コンセントからのコード類の抜去、室内の整頓及び消灯を実施するとともに、出入口の鍵は各自で管理する。

2 金銭・貴重品を所持する場合は、各自で管理を行う。

3 紛失・盗難について、大学及び寮は一切責任を負わない。

(その他の注意事項)

第13条 炊事は定められた炊事場以外で行ってはならない。

2 ガスの使用に際しては、特に火気に注意し使用後の元栓の閉栓を確実に実施する。

3 洗濯は消灯時までとする。延長を必要とする場合は管理人に申し出る。

4 深夜まで学習しようとする者は、同室者に迷惑をかけないよう配慮する。

5 公共物を使用した場合は、責任を持って使用前と同じ状態にしておくものとし、破損の場合は速やかに管理人に申し出る。

6 近隣及び他の寮生の迷惑にならないよう各自十分自重し、特に午後11時以降は静粛にする。

7 清掃は必ず割り当てられた通りに行う。やむを得ない事情で当番を変更する場合、事前に申し出ること。また、自室も定期的に清掃を行い、寮内を清潔に保つこと。

(禁止事項)

第14条 寮生活において、次の事項を禁止する。

一、年齢に関わらず、喫煙すること

二、寮生以外の者を無断で室内に入れること、並びに宿泊させること

(防災)

第15条 寮生は、災害又は事故の発生を発見し、又は予知したときは、直ちに管理人及び付近の者に通報する

2 地震・火災等不慮の緊急事態が発生した際は、大声で寮生に知らせるとともに管理人の指示に従い、整然とした行動をとり、別に示す安全な場所に避難する。

(退寮)

第16条 学生寮規定第8条に定める事由のほか、本寮則に違反した場合は学生支援委員会等で協議のうえ退寮を命じる。

(寮則の改廃)

第17条 本寮則の改正は、学生支援委員会の議を経て学生支援センター長が決する。

附則

1 本寮則は、平成25年4月1日から施行する。

2 従前の学生寮寮則は、本寮則の施行をもって廃止する。

3 本寮則の改正は、平成27年4月1日から施行する。

4 本寮則の改正は、平成30年10月1日から施行する。

5 本寮則の改正は、平成31年4月1日から施行する。

6 本寮則の改正は、令和5年8月1日から施行する。

※内容について一部変更する場合があります。

公益財団法人 小野奨学会「上野芝学生寮」(女子寮)入寮案内

公益財団法人小野奨学会が運営する学生寮(女子寮)です。入寮希望者は、「本学」学生支援センターまでお問い合わせください。
募集枠が限られていますので、希望者が多い場合はご希望に添えないこともあります。

1.公益財団法人小野奨学会と学生寮について

小野奨学会は優れた知的才能を持つ大学生を経済的に支援することによりその有用な人材の成長と社会の発展を願い奨学事業を行っています。事業の一つは大阪府下の大学生に「奨学金を給与」することであり、あとは奨学の目的を果たすとともに起居を共にする寮生活を通して豊かな人格形成を図ることを願い「勉強するにふさわしい住居」(学生寮)を提供することです。

これまで大阪府下の国公立大学などの学生(女子)によって、中国や韓国などの外国の学生を含め、利用がありました。これからもさらに多くの方々が利用され、その友達の輪が広がり、他の大学の人々との交流が深まることを期待しています。

2.入寮の案内

所在地 大阪府堺市西区上野芝向ヶ丘町6-2-3
(通学時間:片道約1時間30分程度)

構造 鉄筋コンクリート造4階建(1,328m²)

居室面積 約10m²(約6畳)

負担経費 寮費 月額 5,500円(水道代込)
電気代 個室の使用量に応じ算出

食事 自炊

開門閉門 午前7時~午後11時(厳守)

入寮資格 大阪府下の大学に在学する独身の女子学生
(留学生含む)で、大学から推薦された下記に該当する者
1)学業優秀で、人物円満であるもの
2)共同生活に支障をきたさないと判断される健康状態である者
3)国籍をとわず積極的に友達になろうと心がけ、すべての人と仲良く過ごすことができる者

注:●経済的事情をもつ者は申し出により優先する
●新生入生は高校時の評定平均が3.5以上であること。

出願書類 入寮願書、推薦書、成績証明書(新生入生は高校の調査書)、
健康診断書、所得証明書他



◆小野奨学会ホームページ
<http://www.ono-syougakukai.com>

出願・問合せ先
「本学」学生支援センター
TEL:(072)977-9574

AREA MAP

お住まいされるエリアによって生活スタイルは変わってきます。
エリアごとの特徴を抑えて参考にしましょう!
学生様に人気の近鉄大阪線沿線の2エリアをご紹介します!

物件情報へ!

行動派の方にオススメ! 布施

P9



Nasic 学生情報センター
0120-086-749

多くの学生が集まる東大阪市に位置する近鉄布施駅周辺には、ショッピングセンター(イオン)や商店街、スーパー等が充実。大阪の中心部、なんばへのアクセスも良好。アルバイトにも便利なお店があり、行動派の学生さんに人気のエリアです。

近鉄大阪線
布施駅-河内国分駅
急行11分
近鉄大阪線
長瀬駅-河内国分駅
普通25分

柏原市にある学校周辺は緑豊かな自然に囲まれています。最寄駅の河内国分駅周辺から学校までは徒歩での通学が可能です。また、駅周辺には飲食店やスーパー等もあり、生活にも便利です。

河内国分

関西福祉科学大学・関西女子短期大学

河内国分

徒歩・自転車圏内の物件多数あり! 駅周辺はスーパー・コンビニが揃っており生活便利!

物件情報へ!

P8・P10~P14

学生マンションオススメポイント①

家電家具レンタル

新生活応援!

家電3点・4点セットがお得!

配達・設置・回収 送料無料!
故障しても安心の無償で交換対応! ※故意・過失を除く

参考価格

3点 セット	中古2年	¥51,460
	新品4年	¥68,620
4点 セット	中古2年	¥60,230
	新品4年	¥80,500

※家電・家具によって価格が異なります

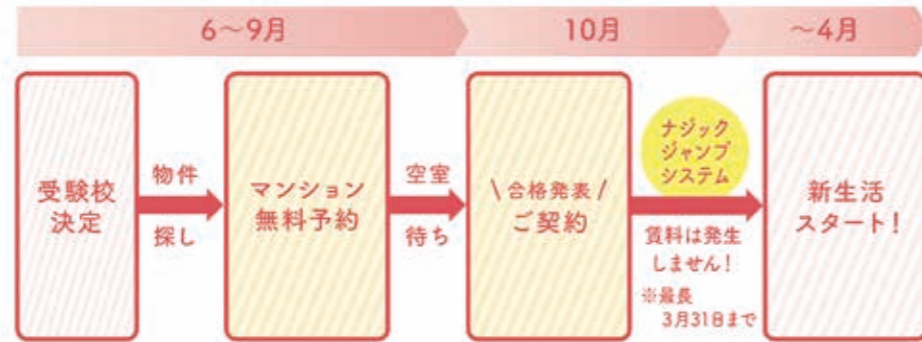


学生マンションオススメポイント②

ナジックの「無料予約」とは

合格前の早期物件予約でも、契約開始日まで資料不要でお部屋を優先的にご案内、確保いただけるナジックのサービス(ナジックジャンプシステム)です。ご案内は先着順となりますので、人気のお部屋は早めにご予約を。

学生マンション
無料予約
ナジックジャンプシステム
受付中!



※物件によって異なる場合がございます。詳しくはお問い合わせください。

学生マンションオススメポイント③

ナジック学生マンション 入居者向けサービス

Nasic CLUB 24

「安心サポート」と「充実サポート」で、入居者様の学生生活を支えます。

【年会費】
21,780円(税込)



24時間
365日対応
安心サポート

01 **メンテナンスサービス24**
暮らしのさまざまなトラブルに信頼対応
まずはお電話でご相談ください。24時間365日いつでも丁寧に対応。はじめての一人暮らしでも安心です。

02 **メディカルサービス24**
ケガや体調不良、心の悩みにも寄り添う
専門の医療スタッフが突然のケガ...体調を崩してしまった...悩みがある...など、まずはお電話を。医師や看護師などの専門スタッフが24時間体制で対応。

ナジックの
独自のサービス
充実サポート

01 **ナジックラボ(N-Lab)**
Living Learning Community
他にない体験、広がる仲間、未来のスタート地点へ。さまざまな学生との交流や、興味を持ったことを幅広く学ぶ多様な機会を提供。ナジックだからこその体験や輪の広がりを通じて、自分らしい未来を創造してください。

02 **ナジックキャリアアカデミー(NCA)**
社会で活躍できる人材を育む
一人ひとりのステップアップを徹底応援。アルバイト情報の提供や就職セミナーの実施に加え、ナジックの先輩(内定者や留学経験者)から就職や留学の体験談セミナーを実施します。

03 **Nasic CLUB OFF**
休日をもっとお得に楽しもう
ニーズの高いコンテンツを提供しています。ナジックの入居者限定の優待割引サービスです。映画のチケットの割引や飲食店で使える割引など気軽に楽しむことができます。レンタルや資格取得の割引など様々なサービスを優待価格でご利用いただけます。

ナジック学生マンション

河内国分エリア

女性専用

1.グレースランド旭ヶ丘

●学校まで徒歩1分

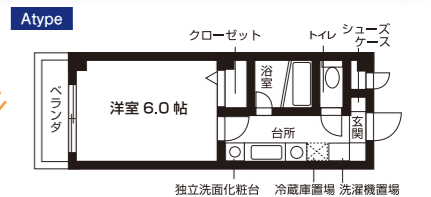


- 所在地/大阪府柏原市旭ヶ丘3-1-23
- 契約期間/1年 ■総戸数/全24室
- 竣工/1992年3月完成(2005年10月内外装リニューアル)
- 構造/鉄骨造3F
- 近鉄大阪線/河内国分駅 徒歩10分
- 設備 駐輪場/CATV(有料)/BS/宅配BOX/洗面化粧台/IHコンロ(1口)/ガス給湯/都市ガス/エアコン/クローゼット/中扉/シューズケース/フローリング/インターネット(有料)/公営水道/入居者用駐車場有り

●専有面積19.80㎡ ●居室6.0帖

月額賃料 **43,000円~48,000円**

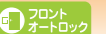
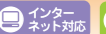
敷金●なし 礼金●100,000円/契約時 更新料●なし
共益費●5,000円/月 水道代●2,640円/月(定額・税込) 居室消毒費●19,250円(税込)/契約時
鍵交換費用●24,200円(税込)/契約時 基本清掃料●38,500円(税込)/契約時 保証委託必須※



損害保険●個別加入要【仲介】※取引条件有効期限'24/9/30迄 4550

2.ホープハウスⅡ

●学校まで徒歩1分



- 所在地/大阪府柏原市旭ヶ丘3-1-25
- 契約期間/1年 ■総戸数/全21室
- 竣工/1991年2月完成
- 構造/鉄骨造3F
- 近鉄大阪線/河内国分駅 徒歩10分
- 設備 フロントオートロック(106・107はオートロック外)/駐輪場/CATV(有料)/洗濯機置場(室内)/洗面化粧台/IHコンロ(1口)/ガス給湯/都市ガス/エアコン/クローゼット/シューズケース/中扉/フローリング/公営水道/居室照明/インターネット(個別契約)

●専有面積21.60㎡~24.00㎡ ●居室7.0帖~9.5帖

月額賃料 **39,500円~43,500円**

敷金●なし 礼金●100,000円/契約時 更新料●なし
共益費●5,000円/月 水道代●2,640円/月(定額・税込) 居室消毒費●19,250円(税込)/契約時
鍵交換費用●24,200円(税込)/契約時 基本清掃料●38,500円(税込)/契約時 保証委託必須※



損害保険●個別加入要【仲介】※取引条件有効期限'24/9/30迄 4559

ひとり暮らしの先輩にインタビューのコーナー



看護保健学科 Yさん

Q1. 関西女子短期大学を選んだ理由は?

看護教諭の免許が取れるだけでなく、一人の社会人としてとても成長できるところだと思ったからです。

Q2. 学生マンションを選んだ理由は?

私が選んだのは女子専用マンションで、大学からも近いので大雨の日でも通学がとても楽です。

Q3. ひとり暮らしをしてみたいかですか?

初めは、とても寂しくて不安でした。しかし、ひとり暮らしをしている友達が近くにいる、今はとても楽しく過ごしています。

Q4. 将来の夢は?

看護教諭になることです。小・中・高と温かい保健室の先生にお世話になり、その姿がとてもカッコイイと思い、憧れたからです。

Q5. 最後に後輩へ一言!

最初は大変だと思ってしまうかもしれませんが、頑張れば乗り越えられるので、頑張って乗り越えましょう!

※掲載内容は2023年8月現在の情報です。建物の条件に変更が生じる場合がございますので、ご了承ください。
※ご契約には保証会社利用が必須となり、別途保証料が必要です。ご案内できる保証会社及びプランによって金額は変動いたしますので、詳細については担当店までお問い合わせ下さい。
※入居可能時期は入居学生の退去時期により異なります。部屋ごとの入居可能時期については、オンライン上で随時更新しております。

ナジック学生マンション

布施エリア

3 春秋ドミトリ

- 近鉄奈良・大阪線 / 布施駅 徒歩5分
- 大阪メトロ千日前線 / 小路駅 徒歩11分
- 学校まで徒歩15分+電車11分(急行列車利用)

●所在地 / 大阪府東大阪市足代3-8-16
●契約期間 / 1年 ●総戸数 / 全43室
●竣工 / 2003年3月完成
●構造 / 鉄筋コンクリート造7F

●専有面積25.20㎡~27.70㎡ ●居室7.7帖~8.5帖

月額賃料 **51,500円~58,500円**

礼金 ● 60,000円 / 更新料 ● なし
敷金 ● 70,000円 / 契約時 更新時 ● なし
鍵交換費用 ● 24,200円(税込) / 契約時
共益費 ● 7,000円 / 月 水道代 ● 2,640円 / 月(定額+税込)
ゴミ処理代 ● 1,100円 / 月(税込) 保証委託必須※

●設備 駐輪場 / CATV(有料) / エレベーター / 洗面化粧台(ハンドシャワー付) / IHコンロ(2口) / 電気給湯 / エアコン / クローゼット / 中扉 / シューズケース / ロフト(510号室、608号室、7階全室のみ) / 温水洗浄便座 / フロアリング調クッションフロア / インターネット(有料) / 公営水道

Atype

360°パノラマ画像はこちら

損害保険 ● 個別加入要【仲介】※取引条件有効期限'24/9/30迄 4227

4 カレッジインエバグリーン

- 近鉄奈良・大阪線 / 布施駅 徒歩5分
- 近鉄メトロ千日前線 / 小路駅 徒歩6分
- 学校まで徒歩15分+電車11分(急行列車利用)

●所在地 / 大阪府東大阪市生野区小路東1-21-5
●契約期間 / 1年 ●総戸数 / 全62室
●竣工 / 1995年3月完成(2007年6月外装リニューアル)
●構造 / 鉄筋コンクリート造5F

●専有面積19.80㎡ ●居室7.0帖

月額賃料 **42,500円~53,500円**

礼金 ● 60,000円 / 更新料 ● なし
敷金 ● 70,000円 / 契約時 更新時 ● なし
鍵交換費用 ● 24,200円(税込) / 契約時
共益費 ● 6,000円 / 月 水道代 ● 2,640円 / 月(定額+税込)
町内会費 ● 1,200円 / 年 保証委託必須※

●設備 駐輪場 / CATV(有料) / IHコンロ(1口) / 電気給湯 / エアコン / クローゼット / シューズケース / フロアリング調クッションフロア / インターネット(有料) / 防犯シャッター(1F) / 公営水道 / 宅配BOX

全タイプ共通

360°パノラマ画像はこちら

損害保険 ● 個別加入要【仲介】※取引条件有効期限'24/9/30迄 4053

5 春秋ハイツ

- 近鉄大阪線 / 俊徳道駅 徒歩4分
- 近鉄奈良線 / 河内永和駅 徒歩5分
- 学校まで徒歩14分+電車24分

●所在地 / 大阪府東大阪市川3-25-16
●契約期間 / 1年 ●総戸数 / 全41室
●竣工 / 2000年3月完成
●構造 / 鉄筋コンクリート造5F

●専有面積19.80㎡ ●居室7.0帖

月額賃料 **40,500円~49,000円**

礼金 ● 60,000円 / 更新料 ● なし 敷金 ● 70,000円 / 契約時 更新時 ● なし
居室消毒費 ● 19,250円(税込) / 契約時 鍵交換費用 ● 24,200円(税込) / 契約時
共益費 ● 6,000円 / 月 水道代 ● 2,640円 / 月(定額+税込)
ゴミ処理代 ● 1,100円 / 月(税込) 保証委託必須※

●設備 駐輪場 / CATV(有料) / 自動販売機 / エレベーター / IHコンロ(2口) / 電気給湯 / 冷蔵庫 / エアコン / クローゼット / シューズケース / 吊棚 / フロアリング調クッションフロア / インターネット(有料) / ペランダ / 公営水道 / オール電化 / カードキー

全タイプ共通

360°パノラマ画像はこちら

損害保険 ● 個別加入要【仲介】※取引条件有効期限'24/9/30迄 4152

6 アンテルナ・ヴェルデール

- JRおおさか東線 / JR長瀬駅 徒歩9分
- 近鉄大阪線 / 俊徳道駅 徒歩10分
- 学校まで徒歩20分+電車24分

●所在地 / 大阪府東大阪市寺前町2-5-20
●契約期間 / 1年 ●総戸数 / 全30室
●竣工 / 2001年3月完成(2011年12月外装リニューアル)
●構造 / 鉄筋コンクリート造3F

●専有面積23.20㎡ ●居室7.4帖

月額賃料 **47,000円~50,500円**

礼金 ● 60,000円 / 更新料 ● なし
敷金 ● 70,000円 / 契約時 更新時 ● なし
居室消毒費 ● 19,250円(税込) / 契約時
鍵交換費用 ● 24,200円(税込) / 契約時
共益費 ● 6,000円 / 月 水道代 ● 2,640円 / 月(定額+税込)
ゴミ処理代 ● 1,100円 / 月(税込) 保証委託必須※

●設備 駐輪場 / CATV(有料) / ラジエントヒーター(2口) / 電気給湯 / エアコン / 中扉 / クローゼット / シューズケース / 吊棚 / フロアリング調クッションフロア / インターネット(有料) / ペランダ / 防犯シャッター(1階) / 公営水道 / オール電化 / カードキー / 温水洗浄便座

Atype

360°パノラマ画像はこちら

損害保険 ● 個別加入要【仲介】※取引条件有効期限'24/9/30迄 4179

築浅学生マンション

7 (食付)キャンパスヴィレッジ大阪近大前

●近鉄大阪線 / 弥刀駅 徒歩12分
●学校まで徒歩22分+電車22分

●所在地 / 大阪府東大阪市友井 5-1-48 ●契約期間 / 1年、2年 ●総戸数 / 全251室
●竣工 / 2022年1月完成 ●構造 / 鉄筋コンクリート造12F

●専有面積 16.21~18.79㎡ ●居室4.5~5.5帖

月額賃料 **45,000円~58,000円**

礼金 ● 1年契約 90,000円 / 契約時 更新時 ● なし
敷金 ● 1年契約 90,000円 / 更新時 2年契約 160,000円 / 更新時 更新時 ● なし
鍵交換費用 ● 24,200円(税込) / 契約時 水道代 ● 2,640円 / 月(定額+税込)
ゴミ処理代 ● 1,100円 / 月(税込) 居室消毒費 ● 19,250円(税込) / 契約時 食事(選択制) ● 朝食 275円(税込) / 食 夕食 660円(税込) / 食 保証委託必須※

●設備 オートロック(トリプルセキュリティ) / 防犯カメラ / 宅配BOX / エレベーター(2基) / カフェテリア / シェアキッチン / ラウンジ / シアタールーム / プレイルーム / スタディールーム / バストイレサレート / 洗面化粧台 / 温水洗浄便座 / 冷蔵庫 / 洗濯機 / 電子レンジ / ペッド / 机 / 椅子 / カーテン / シューズボックス / エアコン / 居室照明 / インターネット(月額3,300円(税込)コース無料) / キッチン(一部居室のみ) / 駐輪場 / ガス給湯

Aタイプ

360°パノラマ画像はこちら

損害保険 ● 個別加入要【仲介】※取引条件有効期限'24/9/30迄 4642

8 ソルレヴェンテ八戸ノ里

- 近鉄奈良線 / 八戸ノ里駅 徒歩2分
- 学校まで徒歩12分+電車24分(急行列車利用)

●所在地 / 大阪府東大阪市小阪2-19-1 ●契約期間 / 1年 ●総戸数 / 全90室
●竣工 / 2020年2月完成 ●構造 / 鉄筋コンクリート造10F

●専有面積 25.08㎡~25.13㎡ ●居室7.6帖~9.6帖

月額賃料 **58,000円~63,000円**

礼金 ● 月額賃料1ヵ月分 / 契約時 更新料 ● なし 敷金 ● 70,000円 / 契約時 更新時 ● なし
鍵交換費用 ● 24,200円(税込) / 契約時 居室消毒費 ● 19,250円(税込) / 契約時 共益費 ● 7,000円 / 月
水道代 ● 2,750円 / 月(定額+税込) ゴミ処理代 ● 1,100円 / 月(税込) 設備維持費 ● 550円(税込) / 月 保証委託必須※

●設備 ディンプルキー / 駐輪場 / インターネット(無料) / 宅配BOX / バストイレサレート / 温水洗浄便座 / 洗面化粧台 / IHコンロ(1口) / ラジエントヒーター(1口) / 公営水道 / シューズケース / 中扉 / ウォークインクローゼット / フロアリング / ペランダ / 都市ガス / ガス給湯 / エアコン

Atype

360°パノラマ画像はこちら

損害保険 ● 個別加入要【仲介】※取引条件有効期限'24/9/30迄 4607

ナジック学生マンション

弥刀・八尾エリア

9 メゾンOC

- 近鉄大阪線 / 久宝寺口駅 徒歩6分
- 近鉄奈良線 / 八尾駅 徒歩4分(900m)
- 学校まで徒歩16分+電車20分

●所在地 / 大阪府八尾市美園町1-13
●契約期間 / 1年 ●総戸数 / 全32室
●竣工 / 2000年3月完成(2011年7月外装リニューアル)
●構造 / 鉄筋コンクリート造8F

●専有面積22.90㎡ ●居室8.5帖

月額賃料 **44,000円~51,500円**

礼金 ● 60,000円 / 更新料 ● なし
敷金 ● 70,000円 / 契約時 更新時 ● なし
居室消毒費 ● 19,250円(税込) / 契約時
鍵交換費用 ● 24,200円(税込) / 契約時 町内会費 ● 1,200円 / 年
共益費 ● 7,000円 / 月 水道代 ● 2,640円 / 月(定額+税込)
ゴミ処理代 ● 1,100円 / 月(税込) 保証委託必須※

●設備 駐輪場 / エレベーター / IHコンロ(1口) / 電気給湯 / エアコン / シューズケース / 吊棚 / フロアリング調クッションフロア / 公営水道 / 温水洗浄便座 / インターネット(有料)

全タイプ共通

360°パノラマ画像はこちら

損害保険 ● 個別加入要【仲介】※取引条件有効期限'24/9/30迄 4153

10 オランジュ弥刀

- 近鉄大阪線 / 弥刀駅 徒歩4分
- 学校まで徒歩14分+電車22分

●所在地 / 大阪府東大阪市大蓮東2-8-14
●契約期間 / 1年 ●総戸数 / 全23室
●竣工 / 2002年3月完成
●構造 / 鉄骨造3F

●専有面積20.00㎡~24.56㎡ ●居室6.1帖~8.9帖

月額賃料 **43,500円~52,500円**

礼金 ● なし 更新料 ● なし
敷金 ● 70,000円 / 契約時 更新時 ● なし
居室消毒費 ● 19,250円(税込) / 契約時
鍵交換費用 ● 24,200円(税込) / 契約時
共益費 ● 6,000円 / 月 水道代 ● 2,640円 / 月(定額+税込)
ゴミ処理代 ● 1,100円 / 月(税込) 保証委託必須※

●設備 駐輪場 / CATV(有料) / 宅配BOX / 洗面化粧台(ハンドシャワー付) / IHコンロ(2口) / 電気給湯 / エアコン / クローゼット / 中扉 / シューズケース / フロアリング調クッションフロア / 室内物干し器 / 公営水道 / 温水洗浄便座 / インターネット(有料)

Atype

360°パノラマ画像はこちら

損害保険 ● 個別加入要【仲介】※取引条件有効期限'24/9/30迄 4208

11 Milky Way

- 近鉄大阪線 / 長瀬駅 徒歩9分(1,120m)
- JRおおさか東線 / JR長瀬駅 徒歩4分(920m)
- 学校まで徒歩10分+自転車5分+電車22分

●所在地 / 大阪府東大阪市衣摺2-12-18
●契約期間 / 1年 ●総戸数 / 全32室
●竣工 / 2001年3月完成
●構造 / 鉄骨造4F

●専有面積22.60㎡ ●居室8.0帖

月額賃料 **42,000円~48,500円**

礼金 ● 60,000円 / 更新料 ● なし 敷金 ● 70,000円 / 契約時 更新時 ● なし
居室消毒費 ● 19,250円(税込) / 契約時
鍵交換費用 ● 24,200円(税込) / 契約時 共益費 ● 6,000円 / 月
水道代 ● 2,640円 / 月(定額+税込) ゴミ処理代 ● 1,100円(税込) / 月
設備維持費 ● 990円(税込) / 月 保証委託必須※

●設備 バストイレサレート / 洗面化粧台(ハンドシャワー付) / IHコンロ(2口) / 宅配BOX / 電気給湯 / シューズケース / 吊棚 / ロフト(最上階のみ) / フロアリング調クッションフロア / ペランダ / 公営水道 / 駐輪場 / 自動販売機 / オール電化 / カードキー / エアコン / インターネット(有料) / 居室照明 / 冷蔵庫 / 洗濯機 / 電子レンジ

全タイプ共通

360°パノラマ画像はこちら

損害保険 ● 個別加入要【仲介】※取引条件有効期限'24/9/30迄 4180

12 フェリシタシオン・K

- 近鉄大阪線 / 長瀬駅 徒歩9分(1,049m)
- 近鉄大阪線 / 弥刀駅 徒歩4分(880m)
- 学校まで徒歩10分+自転車5分+電車22分

●所在地 / 大阪府東大阪市衣摺3-2-18
●契約期間 / 1年 ●総戸数 / 全40室
●竣工 / 2002年3月完成
●構造 / 鉄骨造5F

●専有面積25.12~25.73㎡ ●居室8.7帖

月額賃料 **41,000円~48,500円**

礼金 ● 80,000円 敷金 ● 70,000円 / 契約時 更新時 ● なし
居室消毒費 ● 19,250円(税込) / 契約時
鍵交換費用 ● 24,200円(税込) / 契約時 共益費 ● 6,000円 / 月
水道代 ● 2,640円 / 月(定額+税込) ゴミ処理代 ● 1,100円(税込) / 月
設備維持費 ● 990円(税込) / 月 保証委託必須※

●設備 駐輪場 / 自動販売機 / バストイレサレート / 独立洗面台(ハンドシャワー付) / IHコンロ(2口) / 電気給湯 / シューズケース / ロフト(502号室~507号室のみ) / フロアリング調クッションフロア / 公営水道 / エアコン / オール電化 / クローゼット / CATV(有料) / ペランダ / カードキー / 宅配BOX / 駐車場(有料) / インターネット(有料) / 居室照明 / 冷蔵庫 / 洗濯機 / 電子レンジ

Atype

360°パノラマ画像はこちら

損害保険 ● 個別加入要【仲介】※取引条件有効期限'24/9/30迄 4209

長瀬エリア

13 菱屋西山帽子館

- 近鉄大阪線 / 長瀬駅 徒歩8分
- 近鉄奈良線 / 河内小阪駅 徒歩4分(997m)
- 学校まで徒歩18分+電車22分

●所在地 / 大阪府東大阪市菱屋西1-7-4
●契約期間 / 1年 ●総戸数 / 全20室
●竣工 / 2007年3月完成
●構造 / 鉄筋コンクリート造4F

●専有面積24.88㎡ ●居室7.1~7.7帖

月額賃料 **54,000円~60,000円**

礼金 ● なし 更新料 ● なし 敷金 ● 70,000円 / 契約時 更新時 ● なし
居室消毒費 ● 19,250円(税込) / 契約時
鍵交換費用 ● 24,200円(税込) / 契約時 共益費 ● 6,000円 / 月
水道代 ● 2,640円 / 月(定額+税込) ゴミ処理代 ● 1,100円(税込) / 月
町内会費 ● 1,000円 / 年 保証委託必須※

●設備 駐輪場 / 洗面化粧台(ハンドシャワー付) / 浴室ガス暖房乾燥機 / ガスコンロ(2口+要持込) / シューズケース / フロアリング調クッションフロア / ペランダ / 都市ガス / 公営水道 / 防犯シャッター(1F) / エアコン / CATV(有料) / クローゼット / カードキー / 中扉 / 温水洗浄便座 / 宅配BOX / インターネット(有料)

Atype

360°パノラマ画像はこちら

損害保険 ● 個別加入要【仲介】※取引条件有効期限'24/9/30迄 4388

14 アprestながせ

- 近鉄大阪線 / 長瀬駅 徒歩5分
- 学校まで徒歩15分+電車22分

●所在地 / 大阪府東大阪市横沼町1-8-17
●契約期間 / 1年 ●総戸数 / 全26室
●竣工 / 1999年3月完成(2010年6月外装リニューアル)
●構造 / 鉄筋コンクリート造5F

●専有面積20.30~20.95㎡ ●居室7.0帖

月額賃料 **44,500円~50,000円**

礼金 ● なし 更新料 ● なし 敷金 ● 70,000円 / 契約時 更新時 ● なし
居室消毒費 ● 19,250円(税込) / 契約時
鍵交換費用 ● 24,200円(税込) / 契約時 共益費 ● 6,000円 / 月
水道代 ● 2,640円 / 月(定額+税込) ゴミ処理代 ● 1,100円(税込) / 月
町内会費 ● 1,500円 / 年 保証委託必須※

●設備 防犯カメラ / 駐輪場 / バストイレサレート / IHコンロ(2口) / 電気給湯 / シューズケース / 吊棚 / フロアリング調クッションフロア(一部硬質フロア) / ペランダ / 公営水道 / 宅配BOX / オール電化 / CATV(有料) / サムタンガード / カードキー / エアコン / クローゼット / 温水洗浄便座 / インターネット(有料)

Atype

360°パノラマ画像はこちら

損害保険 ● 個別加入要【仲介】※取引条件有効期限'24/9/30迄 4125

15 ピーコック・ハウス

- 近鉄大阪線 / 長瀬駅 徒歩8分
- 学校まで徒歩16分+電車22分

●所在地 / 大阪府東大阪市小若江2-9-29
●契約期間 / 1年 ●総戸数 / 全103室
●竣工 / 1996年3月完成(2014年12月外装リニューアル)
●構造 / 鉄筋コンクリート造8F

●専有面積19.96~20.07㎡ ●居室6.8帖

月額賃料 **33,000円~51,000円**

礼金 ● なし 更新料 ● なし 敷金 ● なし
基本清掃料 ● 38,500円(税込) / 契約時 居室消毒費 ● 19,250円(税込) / 契約時
鍵交換費用 ● 24,200円(税込) / 契約時 共益費 ● 6,000円 / 月
水道代 ● 2,640円 / 月(定額+税込) ゴミ処理代 ● 1,100円(税込) / 月
設備維持費 ● 990円(税込) / 月 保証委託必須※

●設備 駐輪場 / 駐車場(有料) / 自動販売機 / カードキー / モニター付きインターホン / バストイレサレート(105・106号室のみユニットバス) / IHコンロ(1口) / 温水洗浄便座(105・106号室を除く) / 電気給湯 / シューズケース / 吊棚 / フロアリング調クッションフロア / ペランダ / 防犯カメラ / 宅配BOX / オール電化 / エレベーター / エアコン / CATV(有料) / インターネット(有料)

Atype

360°パノラマ画像はこちら

損害保険 ● 個別加入要【仲介】※取引条件有効期限'24/9/30迄 4081

16 ピーコック・ハウスII

- 近鉄大阪線 / 長瀬駅 徒歩8分
- 学校まで徒歩18分+電車22分

●所在地 / 大阪府東大阪市小若江2-9-28
●契約期間 / 1年 ●総戸数 / 全86室
●竣工 / 2003年3月完成
●構造 / 鉄筋コンクリート造8F

●専有面積23.20~26.30㎡ ●居室7.4~9.4帖

月額賃料 **49,500円~59,000円**

礼金 ● なし 更新料 ● なし 敷金 ● 70,000円 / 契約時 更新時 ● なし
居室消毒費 ● 19,250円(税込) / 契約時 鍵交換費用 ● 24,200円(税込) / 契約時
共益費 ● 6,000円 / 月 水道代 ● 2,640円 / 月(定額+税込)
ゴミ処理代 ● 1,100円(税込) / 月 設備維持費 ● 990円(税込) / 月
保証委託必須※

●設備 駐輪場 / 自動販売機 / バストイレサレート / 洗面化粧台 / 電気コンロ(2口) / 温水洗浄便座 / 電気給湯 / シューズケース / フロアリング調クッションフロア / ペランダ / 公営水道 / 宅配BOX / オール電化 / カードキー / 中扉 / クローゼット / インターネット(有料)

Atype

360°パノラマ画像はこちら

損害保険 ● 個別加入要【仲介】※取引条件有効期限'24/9/30迄 4220

※掲載内容は2023年8月現在の情報です。建物の条件に変更が生じる場合がございますので、ご了承ください。
※ご契約には保証会社利用が必須となり、別途保証料が必要となります。ご案内できる保証会社及びプランによって金額は変動いたしますので、詳細については担当店までお問い合わせ下さい。
※入居可能時期は入居学生の退去時期により異なります。部屋ごとの入居可能時期については、オンライン上で随時更新しております。

1 イースト・シャトー

●学校まで徒歩10分



大阪府柏原市国分本町4-1-15
1993年完成(2016年室内改装済み)
鉄骨造2F(全6室) 契約期間 2年
近鉄大阪線/河内国分駅 徒歩5分

月額賃料 40,000円
礼金 30,000円 敷金 なし
保証金 なし 敷引(解約引) なし
管理費 3,000円/月

設備 公営水道/下水/都市ガス/ガス給湯/BS/CATV/電話(配線あり)/インターネット(電話接続・CATV・光【無料】)/パストイレセパレート/ガスコンロ設置済(2口)/台所/洗濯機(室内備付け)/フローリング/ペランダ/洗浄便座/管理人(巡回)/駐輪場/バイク置場(敷地内あり/無料)/来客用駐車場/冷蔵庫備付け(2ドア)/ベッド



26.30m² 損害保険●別途加入要(貸主指定)【紹介】取引条件有効期限'24/9/30迄

2 ウェスト・シャトー1

●学校まで徒歩6分

女性専用



大阪府柏原市国分西2-5-7
1989年完成(2016年室内改装済み)
鉄骨造2F(全9室) 契約期間 2年
近鉄大阪線/河内国分駅 徒歩5分

月額賃料 31,000円
礼金 30,000円 敷金 なし
保証金 なし 敷引(解約引) なし
管理費 3,000円/月

設備 公営水道/浄化槽/都市ガス/ガス給湯/BS/CATV/電話(配線あり)/インターネット(電話接続・CATV・光【無料】)/パストイレセパレート/ガスコンロ設置済(2口)/台所/洗濯機(室内備付け)/洗濯乾燥機(共同)/ペランダ/フローリング/洗浄便座/管理人(常駐)/駐輪場/バイク置場(敷地内あり/無料)/来客用駐車場/冷蔵庫備付け(2ドア)/ベッド



21.90m² 損害保険●別途加入要(貸主指定)【紹介】取引条件有効期限'24/9/30迄

3 ウェストシャトー2

●学校まで徒歩6分

女性専用



大阪府柏原市国分西2-5-7
1994年完成
鉄骨造2F(全10室) 契約期間 2年
近鉄大阪線/河内国分駅 徒歩5分

月額賃料 40,000円
礼金 50,000円 敷金 なし
保証金 なし 敷引(解約引) なし
管理費 3,000円/月

設備 公営水道/浄化槽/都市ガス/ガス給湯/BS/CATV/電話(配線あり)/インターネット(電話接続・CATV・光【無料】)/パストイレセパレート/ガスコンロ設置済(2口)/台所/洗濯機(室内備付け)/洗濯乾燥機(共同)/フローリング/ペランダ/洗浄便座/管理人(常駐)/駐輪場/バイク置場(敷地内あり/無料)/来客用駐車場/冷蔵庫備付け(2ドア)/ベッド



26.30m² 損害保険●別途加入要(貸主指定)【紹介】取引条件有効期限'24/9/30迄

5 オレンジハウス1



大阪府柏原市国分西2-1-36
1990年完成
鉄筋コンクリート造6F(全28室) 契約期間 2年
近鉄大阪線/河内国分駅 徒歩1分

月額賃料 30,000円~42,000円
礼金 100,000円~150,000円 契約時 敷金 なし
保証金 なし 敷引(解約引) なし
管理費 5,000円/月(水道代込) ※インターネット代は月額賃料に含む

設備 公営水道/下水/都市ガス/ガス給湯/CATV/インターネット(wi-fi)無料/パストイレ(ユニット・セパレート)/冷蔵庫(備付け)/ガスコンロ(一部)/IHコンロ(一部)/洗面化粧台(一部)/台所/洗濯機置場(室内/室外)/クッションフロア/ペランダ/モニター付インターホン/エアコン/照明器具/シューズBOX/クローゼット/エレベーター/管理事務所(オレンジハウスエクセレント1階)/駐輪場/防犯カメラ



17.80~19.38m² 損害保険●別途加入要(貸主指定)【紹介】取引条件有効期限'24/9/30迄

7 オレンジハウス3

●学校まで徒歩10分



大阪府柏原市国分西2-2-28
1995年完成
軽量鉄骨造3F(全22室) 契約期間 2年
近鉄大阪線/河内国分駅 徒歩2分

月額賃料 27,000円~30,000円
礼金 50,000円 契約時 敷金 なし
保証金 なし 敷引(解約引) なし
管理費 5,000円/月(水道代込) ※インターネット代は月額賃料に含む

設備 公営水道/下水/電気給湯/CATV/インターネット(wi-fi)無料/ユニットバス/冷蔵庫(備付け)/IHコンロ/台所/洗濯機(備付け)/フローリング/エアコン/照明器具/クローゼット/管理事務所(オレンジハウスエクセレント1階)/オートロック/駐輪場/モニター付インターホン/防犯カメラ



15.89~17.91m² 損害保険●別途加入要(貸主指定)【紹介】取引条件有効期限'24/9/30迄

4 オレンジハウスエクセレント

●学校まで徒歩11分



大阪府柏原市国分西2-2-1
2010年完成
鉄筋コンクリート造9F(全48室) 契約期間 2年
近鉄大阪線/河内国分駅 徒歩1分

月額賃料 53,000円~56,000円
礼金 200,000円 敷金 なし
保証金 なし 敷引(解約引) なし
管理費 6,000円/月(水道代込) ※インターネット代は月額賃料に含む

設備 公営水道/下水/都市ガス/ガス給湯/BS/CS/インターネット(無料)/パストイレセパレート/ガスコンロ2口/台所/洗濯機置場(室内)/フローリング/ペランダ/モニター付インターホン/エアコン/照明器具/シャワートイレ/シューズBOX/クローゼット/洗面化粧台/エレベーター/オートロック/管理事務所(当マンション1階)/駐輪場/宅配ボックス/防犯カメラ



28.05~28.19m² 損害保険●別途加入要(貸主指定)【紹介】取引条件有効期限'24/9/30迄

6 オレンジハウス2

●学校まで徒歩16分



大阪府柏原市国分西1-5-20
1994年完成
鉄骨造4F(全24室) 契約期間 2年
近鉄大阪線/河内国分駅 徒歩2分

月額賃料 30,000円~45,000円(ロフト)
礼金 100,000円~200,000円 契約時 敷金 なし
保証金 なし 敷引(解約引) なし
管理費 5,000円/月(水道代込) ※インターネット代は月額賃料に含む

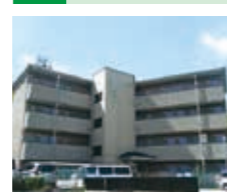
設備 公営水道/下水/LPガス/ガス給湯/CATV/インターネット(wi-fi)無料/パストイレ(ユニット・セパレート)/ガスコンロ(一部)/IHコンロ(一部)/台所/洗濯機置場(室内)/ロフト(一部あり)/クッションフロア/ペランダ/モニター付インターホン/エアコン/洗面化粧台(一部)/照明器具/シューズBOX/クローゼット/管理事務所(オレンジハウスエクセレント1階)/オートロック/駐輪場/防犯カメラ



20.28~30.62m² 損害保険●別途加入要(貸主指定)【紹介】取引条件有効期限'24/9/30迄

8 グレープ本町

●学校まで徒歩13分



大阪府柏原市国分本町7-1-21
1992年完成(2014年外観リニューアル)
鉄骨造4F(全40室) 契約期間 2年
近鉄大阪線/河内国分駅 徒歩8分

月額賃料 25,000円(UB)・40,000円(SP)
礼金 50,000円(UB)・100,000円(SP) 敷金 なし
保証金 なし 敷引(解約引) なし
管理費 5,000円/月(水道代込)
駐車場 6,000円/月

設備 エアコン/IHコンロ/J.COM回線(120M)/照明器具/室内洗濯機置場/洗濯機(UBのみ)/クローゼット/NTT Bフレッツ回線/モニター付インターホン/駐輪場/駐車場(敷地内あり/有料)/防犯カメラ



17.00m² 損害保険●別途加入要(貸主指定)【紹介】取引条件有効期限'24/9/30迄

9 西尾ビル

●学校まで徒歩7分

女性専用



大阪府柏原市国分西2-4-12
1996年完成
鉄骨造4F(全10室) 契約期間 2年
近鉄大阪線/河内国分駅 徒歩4分

月額賃料 35,000円~37,000円
礼金 50,000円 敷金 なし
保証金 なし 敷引(解約引) なし
管理費 3,000円/月
水道代 2,000円/月(税込)

設備 公営水道/浄化槽/都市ガス/ガス給湯/電話(配線あり)/インターネット(光回線・無料)/パストイレセパレート/冷蔵庫(備付け)/IHコンロ/台所/洗濯機(備付け)/クッションフロア/白レースカーテン/照明(シーリングライト)/ペランダ/クローゼット/冷暖房/管理人/駐車場/駐輪場/バイク置場(敷地内あり/無料)



17.00m² 損害保険●別途加入要(貸主指定)【紹介】取引条件有効期限'24/9/30迄

10 畑本マンション

●学校まで徒歩3分

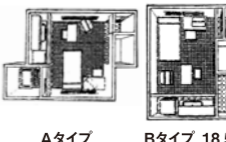
女性専用



大阪府柏原市旭ヶ丘3-1-8
1985年完成(2005年外観リニューアル)
鉄骨鉄筋造2F(全10室) 契約期間 2年
近鉄大阪線/河内国分駅 徒歩7分

月額賃料 22,000円~25,000円
礼金 なし 敷金 なし
保証金 なし 敷引(解約引) なし
管理費 5,000円/月(水道代込)

設備 公営水道/浄化槽/都市ガス/ガス給湯/CS/電話(配線あり)/インターネット(電話接続・光・実費精算)/ユニットバス/冷蔵庫(備付け)/ガスコンロ(設置済)/台所/ベッド(備付け)/照明/洗濯機(室外置場あり/共同2台)/コタツ机/フローリング/管理人/駐輪場/バイク置場(敷地内あり/無料)



Aタイプ Bタイプ 18.50m²~23.00m² 損害保険●別途加入要(貸主指定)【紹介】取引条件有効期限'24/9/30迄

11 畑本マンション別館

●学校まで徒歩3分



大阪府柏原市旭ヶ丘3-1-8
1985年完成(2016年外観リニューアル)
木造2F 契約期間 2年
近鉄大阪線/河内国分駅 徒歩7分

月額賃料 22,000円
礼金 20,000円 敷金 なし
保証金 なし 敷引(解約引) なし

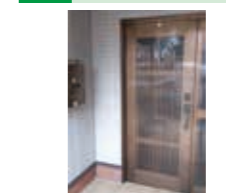
設備 公営水道/浄化槽/都市ガス/ガス給湯/電話(配線あり)/インターネット(電話接続・光・実費精算)/台所/パストイレセパレート/独立洗面台/フローリング/ベッド(備付け)/駐輪場/バイク置場/駐車場/ルームシェア可能



22.11m² 損害保険●別途加入要(貸主指定)【紹介】取引条件有効期限'24/9/30迄

12 ポシェットハウス I

●学校まで徒歩4分



大阪府柏原市旭ヶ丘3-1-29
1980年完成(2021年室内改装予定)
木造2F(全4室) 契約期間 1年~4年
近鉄大阪線/河内国分駅 徒歩9分

月額賃料 28,000円
礼金 なし 敷金 なし
室内禁煙保証金 50,000円 敷引(解約引) なし
管理費 なし
水道代 2,000円/月(税込)

設備 公営水道/浄化槽/CATV/電気給湯/電話(配線あり)/インターネット(CATV)/パストイレセパレート/IHコンロ/台所/冷蔵庫(備付け)/洗濯機(備付け)/ロフト(一部あり)/フローリング/床暖房/エアコン/ベッド(備付け)/管理人(巡回)/駐輪場/バイク置場/電子レンジ(備付け)



18m²~20m² 損害保険●別途加入要(貸主指定)【紹介】取引条件有効期限'24/9/30迄

STEP 1 お部屋探しのポイント 1 まずは生活費を計算して、予算を決めよう!

ナジックリサーチも参考にしながら、お部屋探しの予算を決めましょう。

STEP 2 1ヶ月の生活費ってこのくらい!

- 食費 約 25,000円
光熱費 約 8,000円
娯楽費 交際費 約 20,000円
通信費 約 10,000円
その他購入費(衣類日用品) 約 13,000円

合計 76,000円

※あくまで平均的な金額のため、生活スタイルにより金額は変動します。

左の費用に家賃(共益費)は含まれていません。

仕送りやアルバイト代から、家賃や生活費を使用することになるため、物件選びの際には先の生活費も考慮したうえで、どのくらいの家賃の物件を選ぶべきか、検討してみてください。

STEP 2 物件を見学するときの準備

物件見学時は以下のような準備をしておく、スムーズになります。

- パンフレットなどの物件の資料
メジャー...家具家電置き場やカーテンレールの採寸をしておく、と便利!
筆記用具
メモ用紙...メモを取りながら見学すると後から見返せます。
電卓...費用の計算が簡単にできます。
印鑑...契約の際に必要なことがあります。
方位磁針...窓の向きで日当たりが全然違います。

※掲載内容は2023年8月現在の情報です。建物の条件に変更が生じる場合がございますので、ご了承ください。
※入居可能時期は入居学生の退去時期により異なります。
※保証会社の利用については物件によって異なります。お問い合わせ下さい。

1 TOYOマンション



大阪府柏原市国分西2-1-11
1994年完成
鉄骨造4F(全28室)
近鉄大阪線/河内国分駅 徒歩4分
月額賃料 35,000円~40,000円
礼金 100,000円 敷金 なし
保証金 なし 敷引(解約引) なし
※管理費・水道代・インターネット代は月額賃料に含まむ



24.00m² 損害保険 別途加入要(貸主指定) 【紹介】※取引条件有効期限'24/9/30迄

3 にしみマンション



大阪府柏原市国分西2-1-27
2000年完成
鉄骨造4F(全18室)
近鉄大阪線/河内国分駅 徒歩3分
月額賃料 40,000円
礼金 100,000円 敷金 なし
保証金 なし 敷引(解約引) なし
管理費 5,000円/月(水道代込)



26.00m² 損害保険 別途加入要(貸主指定) 【紹介】※取引条件有効期限'24/9/30迄

5 シャトーエマー寿

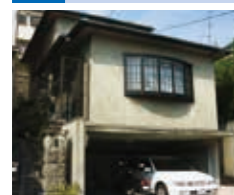


大阪府柏原市国分西1-5-13
1997年完成
鉄骨造3F(全21室)
近鉄大阪線/河内国分駅 徒歩3分
月額賃料 38,000円
礼金 100,000円 敷金 なし
保証金 なし 敷引(解約引) なし
管理費 7,000円/月 水道代 込み



25.00m² 損害保険 別途加入要(貸主指定) 【紹介】※取引条件有効期限'24/9/30迄

7 ペルシオン旭ヶ丘II

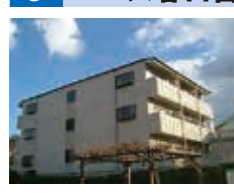


大阪府柏原市旭ヶ丘1-4-28
1994年完成
木造2F(全3室)
近鉄大阪線/河内国分駅 徒歩7分
月額賃料 35,000円~40,000円
礼金 100,000円 敷金 なし
保証金 なし 敷引(解約引) なし
管理費 なし ※管理費・水道代・ガス代は月額賃料に含まむ



27.00m² 損害保険 別途加入要(貸主指定) 【紹介】※取引条件有効期限'24/9/30迄

9 ユース春日台



大阪府柏原市田辺2-9-2
1994年完成
鉄骨造3F(全20室)
近鉄大阪線/河内国分駅 徒歩18分
月額賃料 39,000円
礼金 なし 敷金 なし
保証金 なし 敷引(解約引) なし
管理費 3,000円/月 水道代 2,000円/月



25.00m² 損害保険 別途加入要(貸主指定) 【紹介】※取引条件有効期限'24/9/30迄

※掲載内容は2023年8月現在の情報です。建物の条件に変更が生じる場合がございますので、ご了承ください。
※入居可能時期は入居学生の退去時期により異なります。
※保証会社社費不要、連帯保証人必須となります。お問い合わせ下さい。

2 コンドウハイツ



大阪府柏原市旭ヶ丘3-15-43
1989年完成
鉄骨造4F(全37室)
近鉄大阪線/河内国分駅 徒歩10分
月額賃料 38,000円~41,000円
礼金 100,000円 敷金 なし
保証金 なし 敷引(解約引) なし
管理費 5,000円/月(水道代込)



29.00m² 損害保険 別途加入要(貸主指定) 【紹介】※取引条件有効期限'24/9/30迄

4 グリーンヒルズ



大阪府柏原市旭ヶ丘3-1-38
1999年完成
鉄骨造3F(全21室)
近鉄大阪線/河内国分駅 徒歩9分
月額賃料 38,000円
礼金 100,000円 敷金 なし
保証金 なし 敷引(解約引) なし
管理費 5,000円/月(水道代込)



25.00m² 損害保険 別途加入要(貸主指定) 【紹介】※取引条件有効期限'24/9/30迄

6 ヴィクトリーレジデンス



大阪府柏原市国分本町1-5-8
2000年完成
鉄骨造4F(全10室)
近鉄大阪線/河内国分駅 徒歩2分
月額賃料 38,000円~40,000円
礼金 100,000円 敷金 なし
保証金 なし 敷引(解約引) なし
管理費 5,000円/月 水道代 実費 ※インターネット代は月額賃料に含まむ



24.00m² 損害保険 別途加入要(貸主指定) 【紹介】※取引条件有効期限'24/9/30迄

8 ペルシオン旭ヶ丘I

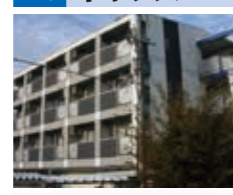


大阪府柏原市旭ヶ丘1-7-7
1992年完成
軽鉄造2F(全8室)
近鉄大阪線/河内国分駅 徒歩8分
月額賃料 40,000円
礼金 100,000円 敷金 実費
保証金 なし 敷引(解約引) なし
管理費 月額賃料に含まむ 水道代 実費



29.8m² 損害保険 別途加入要(貸主指定) 【紹介】※取引条件有効期限'24/9/30迄

10 キャッスルエビス



大阪府柏原市高井田84-8
1996年完成
鉄骨造4F(全39室)
近鉄大阪線/河内国分駅 徒歩9分
月額賃料 32,000円~35,000円
礼金 100,000円 敷金 なし
保証金 なし 敷引(解約引) なし
管理費 5,000円/月(水道代込)



25.00m² 損害保険 別途加入要(貸主指定) 【紹介】※取引条件有効期限'24/9/30迄

※掲載内容は2023年8月現在の情報です。建物の条件に変更が生じる場合がございますので、ご了承ください。
※入居可能時期は入居学生の退去時期により異なります。
※保証会社社費不要、連帯保証人必須となります。お問い合わせ下さい。

11 サンライズイナヤマB棟



大阪府柏原市田辺1-8-24
1977年完成(2005年改装)
鉄筋コンクリート造4F(全30室)
近鉄大阪線/河内国分駅 徒歩11分
月額賃料 38,000円
礼金 100,000円 敷金 なし
保証金 なし 敷引(解約引) なし
管理費 5,000円/月 水道代 2,000円/月



35.00m² 損害保険 別途加入要(貸主指定) 【紹介】※取引条件有効期限'24/9/30迄

13 スカイキャンパス旭ヶ丘



大阪府柏原市旭ヶ丘4-1-9
1994年完成
鉄骨造4F(全35室)
近鉄大阪線/河内国分駅 徒歩18分
月額賃料 19,000円~21,000円
礼金 なし 敷金 なし
保証金 なし 敷引(解約引) なし
管理費 5,000円/月 水道代 2,000円/月



17.00m² 損害保険 別途加入要(貸主指定) 【紹介】※取引条件有効期限'24/9/30迄

15 マービーハウス3



大阪府柏原市国分本町2-7-21
1999年完成
鉄筋コンクリート造3F(全4室)
近鉄大阪線/河内国分駅 徒歩5分
月額賃料 45,000円~47,000円
礼金 100,000円 敷金 なし
保証金 なし 敷引(解約引) なし
管理費 5,000円/月 水道代 実費 ※インターネット代は月額賃料に含まむ



29.00m² 損害保険 別途加入要(貸主指定) 【紹介】※取引条件有効期限'24/9/30迄

17 FIT HOUSE

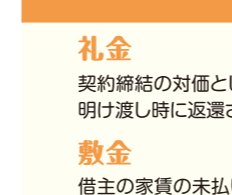


大阪府柏原市国分西1-4-50
2009年完成
鉄骨造4F(全9室)
近鉄大阪線/河内国分駅 徒歩2分
月額賃料 49,000円~52,000円
礼金 200,000円 敷金 実費
保証金 なし 敷引(解約引) なし
管理費 6,000円/月 水道代 実費

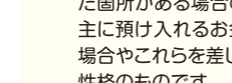


31.00m² 損害保険 別途加入要(貸主指定) 【紹介】※取引条件有効期限'24/9/30迄

111 サンライズイナヤマA棟



大阪府柏原市田辺1-8-22
1977年完成
鉄筋コンクリート造4F(全31室)
近鉄大阪線/河内国分駅 徒歩11分
月額賃料 41,000円
礼金 100,000円 敷金 なし
保証金 なし 敷引(解約引) なし
管理費 5,000円/月 水道代 2,000円/月



42.00m² 損害保険 別途加入要(貸主指定) 【紹介】※取引条件有効期限'24/9/30迄

※掲載内容は2023年8月現在の情報です。建物の条件に変更が生じる場合がございますので、ご了承ください。
※入居可能時期は入居学生の退去時期により異なります。
※保証会社社費不要、連帯保証人必須となります。お問い合わせ下さい。

12 サンライズイナヤマA棟



大阪府柏原市田辺1-8-22
1977年完成
鉄筋コンクリート造4F(全31室)
近鉄大阪線/河内国分駅 徒歩11分
月額賃料 41,000円
礼金 100,000円 敷金 なし
保証金 なし 敷引(解約引) なし
管理費 5,000円/月 水道代 2,000円/月



42.00m² 損害保険 別途加入要(貸主指定) 【紹介】※取引条件有効期限'24/9/30迄

14 マービーハウス1



大阪府柏原市国分本町2-5-19
1994年完成
鉄骨造4F(全19室)
近鉄大阪線/河内国分駅 徒歩5分
月額賃料 43,000円~45,000円
礼金 100,000円 敷金 なし
保証金 なし 敷引(解約引) なし
管理費 5,000円/月 水道代 実費 ※インターネット代は月額賃料に含まむ



31.30m² 損害保険 別途加入要(貸主指定) 【紹介】※取引条件有効期限'24/9/30迄

16 マービーハウス2

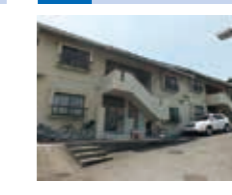


大阪府柏原市国分本町2-7-22
1999年完成
鉄筋コンクリート造3F(全15室)
近鉄大阪線/河内国分駅 徒歩5分
月額賃料 45,000円~47,000円
礼金 100,000円 敷金 なし
保証金 なし 敷引(解約引) なし
管理費 5,000円/月 水道代 実費 ※インターネット代は月額賃料に含まむ



29.00m² 損害保険 別途加入要(貸主指定) 【紹介】※取引条件有効期限'24/9/30迄

18 アーバンハウス



大阪府柏原市山片町1-38
1988年12月完成
鉄筋コンクリート造2F(全16室)
近鉄大阪線/河内国分駅 徒歩4分
月額賃料 55,000円
礼金 100,000円 敷金 なし
保証金 なし 敷引(解約引) なし
管理費 5,000円/月



48.34m² 損害保険 別途加入要(貸主指定) 【紹介】※取引条件有効期限'24/9/30迄

不動産一般用語集

礼金

契約締結の対価として、借主から貸主に支払われるもので、このお金は明け渡し時に返還されない性格のものです。

敷金

借主の家賃の不払いや故意過失により部屋に損傷を与えたり、破損させた箇所がある場合の修繕費用や損害賠償金の政務を担保するために貸主に預け入れるお金です。その為明け渡しの際、負担すべき債務がない場合やこれらを差し引いた結果、余剰金がある場合は、借主に返還される性格のものです。

共益費

階段・廊下・共用部分に必要な光熱費・維持費等に充当される費用として各入居者が分担して負担するお金です。

重要事項説明

宅地建物取引業者(不動産業者)には、売買契約、賃貸借契約の締結に先立って、貸主・借主に対して契約上の重要な事項を宅地建物取引業法第35条に基づき説明することが義務付けられています。

※掲載内容は2023年8月現在の情報です。建物の条件に変更が生じる場合がございますので、ご了承ください。
※入居可能時期は入居学生の退去時期により異なります。
※保証会社社費不要、連帯保証人必須となります。お問い合わせ下さい。