



食事・家具付 学生会館の ご案内



学生会館は一人ひとりのプライバシーは守られながらも家庭的な雰囲気が保たれ、安心して生活ができるよう配慮。いろいろな価値観を持つ仲間と共同生活をするにより、協調性も身につけることができます。

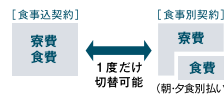
4つのサービスで学生生活をサポート!

1 食事・健康管理

朝夕2食、栄養バランスのとれた食事をご用意します。
管理栄養士が考案したレシピを基に、寮母さんが厨房で調理します。



「食事込契約」「食事別契約」の2パターンから選べます。1ヶ月のうち6割以上寮内で食事をする方なら「食事込契約」がお得です。健康的な学生生活を送る為には、規則正しい食生活が欠かせません。心身を安定させる為にも、本学では食事込みの契約をおすすめしております。



2 安心・セキュリティ

寮長夫妻が常駐し、セキュリティ対策も万全です。宅配便などの受取り、体調不良時の対応等、学生のみなさんの生活をサポートします。



ICキー・防犯カメラ・AEDを設置



ひとり暮らしの不安を解消します



野口ドクターホットライン

24時間365日、電話での健康相談が利用できる
学生会館をご利用の学生は、米国財団法人 野口医学研究所に登録の医師・看護師で運営されている「野口ドクターホットライン」へ、電話での健康相談をすることができます。

3 家具付きの居室

居室は全室個室タイプ。生活に必要な家具や備品が備え付けなので、引っ越しの荷物も少なく、入寮したその日から快適な生活が始まります。



家具・備品は備え付け



各居室からインターネットに接続できる。

4 新型コロナウイルス 感染防止対策

寮内では、寮生の皆さんが安心して過ごせるように、日々コロナ対策に取り組んでいます。



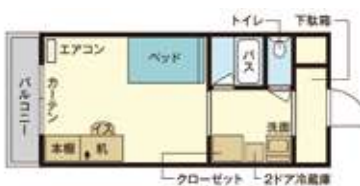
ポートアイランド第1・第2キャンパス周辺 寮・学生会館

94 ドーミー神戸

神戸高速鉄道/高速神戸駅 徒歩1分



専有面積 18.27㎡



所在地 ■神戸市中央区多聞通5 総戸数 ■152室
 施工 ■2019年3月 構造 ■鉄筋コンクリート造11F

月額賃料 **85,100円**~(食事代込)

礼金 ●190,000~380,000円 契約期間 ●1~4年

敷金 ●50,000円 敷引 ●47,300円(税込)

共益費 ●276,000円/年 水道代 ●2,200円/月(定額)

更新料 ●133,000円 通信設備料 ●3,960円/月

損害保険 ●15,000円/年(任意)

設 備	
オートロック	あり
浴室	セパレート
洗濯機	共同
エレベーター	あり
防犯カメラ	あり
洗面化粧台	あり
コンロ	なし
インターネット	専用回線(有料)



【紹介】※取引条件有効期限:2023年9月30日まで

95 ドーミー三宮

阪急神戸線・阪神本線・JR神戸線/三宮駅 徒歩9分



専有面積 18.2~18.65㎡



※個室は設備の配置が異なります。

所在地 ■神戸市中央区御幸通2 総戸数 ■168室
 施工 ■2012年3月 構造 ■鉄筋コンクリート造11F

月額賃料 **87,100円**~(食事代込)

礼金 ●190,000~380,000円 契約期間 ●1~4年

敷金 ●50,000円 敷引 ●47,300円

共益費 ●276,000円/年 水道代 ●2,200円/月(定額)

更新料 ●133,000円 通信設備料 ●3,960円/月

損害保険 ●15,000円/年(任意)

設 備	
オートロック	あり
浴室	セパレート
洗濯機	共同
エレベーター	あり
防犯カメラ	あり
洗面化粧台	あり
コンロ	IHコンロ
インターネット	専用回線(有料)



【紹介】※取引条件有効期限:2023年9月30日まで

96 ドーミー六甲

阪急神戸線/六甲駅 徒歩4分



専有面積 15.0㎡



所在地 ■神戸市灘区楠丘町5 総戸数 ■46室
 施工 ■2008年3月 構造 ■鉄筋コンクリート造5F

月額賃料 **84,100円**~(食事代込)

礼金 ●190,000~380,000円 契約期間 ●1~4年

敷金 ●50,000円 敷引 ●47,300円

共益費 ●276,000円/年 水道代 ●2,200円/月(定額)

更新料 ●133,000円 通信設備料 ●3,960円/月

損害保険 ●15,000円/年(任意)

設 備	
オートロック	あり
浴室	ユニット
洗濯機	共同
エレベーター	あり
防犯カメラ	あり
洗面化粧台	なし
コンロ	IHコンロ
インターネット	専用回線(有料)



【紹介】※取引条件有効期限:2023年9月30日まで

神戸女子学生会館は、はじめてのひとりぐらしをサポートします。

- 神戸女子学生会館は、落ち着いた町並みの六甲アイランドの中にある女子学生専用のマンションです。
- 全てのお部屋は、便利なオール電化を採用。生活に必要な家具や備品は備え付けています。
- お手持ちのパソコンを持ち込めば、24時間無料でインターネットに接続できます。
- 栄養士がカフェレストランでつくる朝食と夕食は、味も栄養バランスも満点です。
- 入居者に限り無料で利用できる通学送迎バスを当館前より運行しています。
- 防犯面も常時2名以上が24時間常駐し、夜間でも女性スタッフが詰めています。
- お部屋にオンライン授業に最適な高速インターネット(有料)を導入できます。
- 新型コロナウイルス感染予防対策を行っています。



カフェレストランでは、毎日朝食・夕食を利用できます。夕食は事前予約をすればテイクアウトができます。



お部屋には、緊急ボタン付き室内電話が備えてあり、24時間フロントへ通話することができます。



神戸女子学生会館前から無料でポートアイランド内の各大学と神戸大学・神戸松蔭女子学院大学へ行く通学送迎バスを運行しています。



当館内では、新型コロナウイルス感染予防対策として各スペースごとにビニールパーテーションや消毒液などを設置し、時間ごとに消毒作業および換気を行っております。館内スタッフは、全員マスク着用、入念な手洗いや消毒、ソーシャルディスタンスを保ちながら、笑顔でご対応させていただきます。



大型キッチン付きパーティールームでは、お友達と食材を持ち寄って食事が開けます。他にも防音ルーム、スタディールームも備えています。

神戸女子学生会館 DECOHOUSE

〒658-0032 神戸市東灘区向洋町中7丁目1番6号
TEL.078-857-8388 FAX.078-857-8471 電話受付 9:00~18:00

◆資料請求や空室状況、館内見学などのお問い合わせは
0120-65-8388

<https://www.kobe-deco.jp/>

神戸女子学生会館 🔍 検索

ポートアイランド第1・第2キャンパス周辺 寮・学生会館

97

神戸の美しい山と海をひとり占め。
高層19階建ての全770戸から3タイプのお部屋を選択。

- 全てのお部屋は、安全なオール電化を採用。
生活に必要な机やベッド、クローゼットなどの家具付きタイプです。
- 持参したパソコンで24時間無料でインターネット接続が楽しめます。



ワンルームタイプ(モデルルーム)

広さを確保したベーシックタイプのワンルーム

家具付きのお部屋で心地良く過ごせます。

グランドピアノにも対応のワンルーム+ONEタイプ

ベーシックタイプに防音仕様のお部屋をプラス。広々としたお部屋でゆったり過ごせます。グランドピアノ(例:ヤマハG5・C5)も設置可能です。

趣味や収納に利用できるロフト付きタイプ(最上階)

ベーシックタイプに天井高3.6mのロフト付きタイプで、神戸の街や海を一望できます。

月額賃料

38,500円~61,500円

礼金 ● なし

敷金 ● なし

共益費 ● 8,500円/月

契約一時金 ● 150,000円

契約期間 ● 2年

敷引 ● なし

食事費用 ● 192,000円(税込)/年

賃貸保証 ● 必須加入

● スタッフ24時間常駐

設備

オートロック	あり
浴室	セパレート
洗濯機	室内置場
エレベーター	あり
防犯カメラ	あり
洗面化粧台	なし
コンロ	IHコンロ(1口)
インターネット	専用回線



勉強も集中できます。



ピアノ持ち込みイメージ

周りを気にせず、ピアノや楽器練習をすることもできます。



ロフト付きでお部屋を有効に活用できます。

貸主・管理運営:



積水ハウスGMパートナーズ株式会社

◆資料請求や空室状況、館内見学などのお問い合わせは

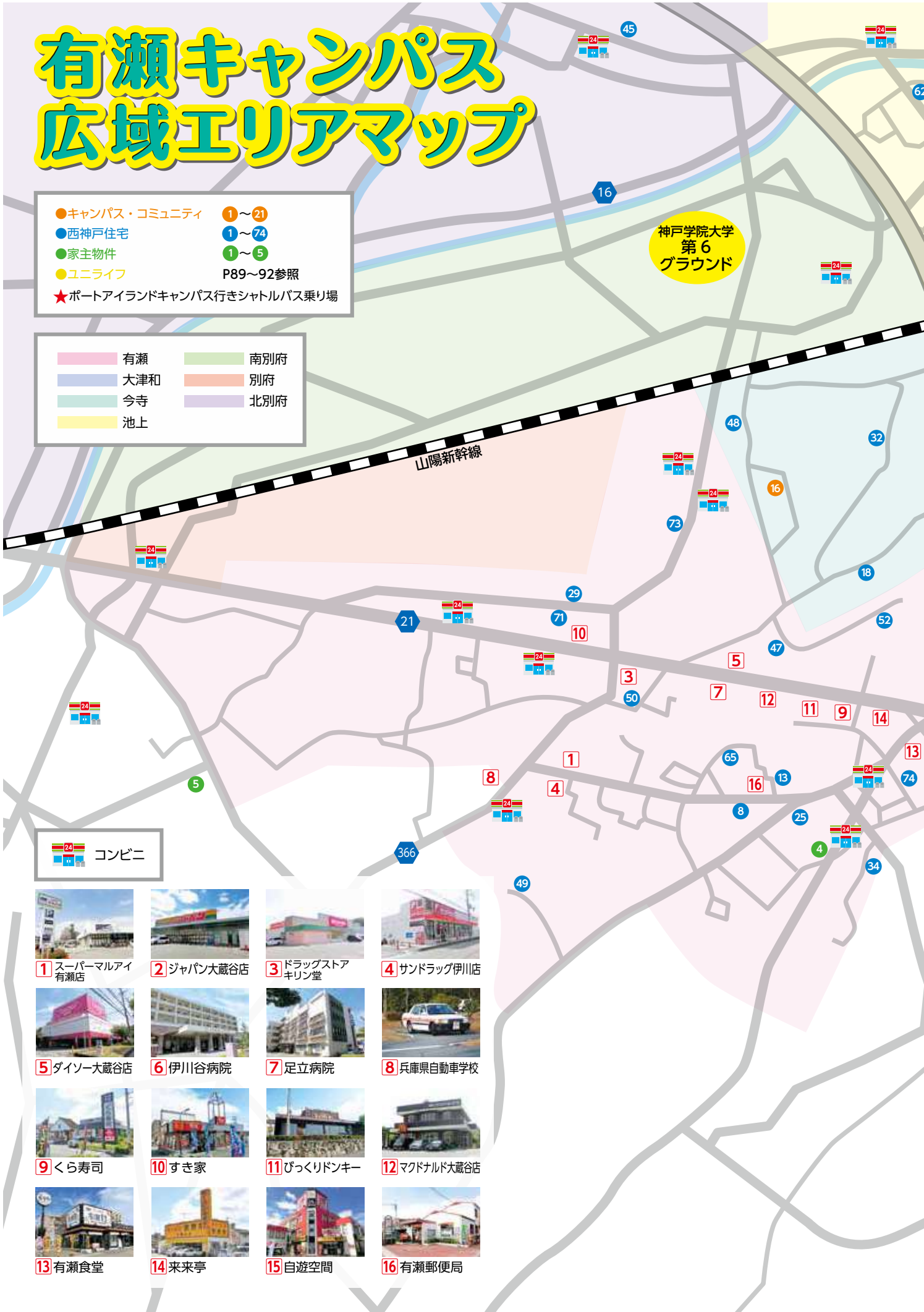
0120-65-8388

有瀬キャンパス 広域エリアマップ

- キャンパス・コミュニティ ①～②①
- 西神戸住宅 ①～⑦④
- 家主物件 ①～⑤
- ユニライフ P89～92参照
- ★ ポートアイランドキャンパス行きシャトルバス乗り場

- 有瀬
- 大津和
- 今寺
- 池上
- 南別府
- 別府
- 北別府

神戸学院大学
第6
グラウンド



コンビニ



28	カレッジタウングリーンヒル UB	P56
29	コンフォートメイアイ	P57
30	ハイツ神戸西	P57
31	シャノールⅢ	P57
32	メゾン春Ⅱ番館	P57
33	久保ハイツ	P58
34	メイトピア久保	P58
35	リッツハイツ池上	P58
36	ベルウエスト	P58
37	クィーンズコート UB	P59
38	アクセルⅢ	P59
39	ラメールⅠ	P59
40	ラメールⅡ	P59
41	アンペリエ UB	P60
42	ルミエール吉祥 UB	P60
43	ハイツ堀田	P60
44	メゾン中原	P61
45	ネオパレス	P61
46	アリュール学院前Ⅰ	P61
47	グッドライフ今寺	P61
48	アスフロレス	P62
49	ウェストヴィラ	P62
50	伊川谷マンション	P62
51	インペリアル伊川谷	P62
52	アリスシティ	P63
53	パルシオン	P63
54	グッドライフ大津和Ⅱ	P63
55	アリュール学院前Ⅱ	P64
56	サザンドミトリーⅢ	P64
57	ステューディオ 46	P64
58	三協ビル	P64
59	アーベントロート	P65
60	パティラージュ	P65
61	キャメルコート	P65
62	ブランシェ池上	P65
63	サルテー	P66
64	エスポワール大津和	P66
65	グレースヴィレッジ	P66
66	グッドライフ大津和Ⅰ	P66
67	ロイヤルフォックス	P67
68	松下ハイツ	P67
69	サニーパレス大津和	P67
70	ニューバリア学院坂	P67
71	ルイシャトー	P68
72	アリュール学院前Ⅱ	P68
73	モンサンルージュ	P68
74	ブライトハート日向	P68
1	Jヒルズ	P70
2	シャルマンオーシェント	P71
3	シャルマンディアントス	P72
4	サンテレーヌ	P73
5	コパンジュールⅡ	P74
6	コパンジュールⅠ	P75
7	フューチャー	P76
8	ハイランドビュー	P77
9	シティガーデン	P78
10	エヴァンス池上	P79
11	Kヒルズ	P79
12	シャルマン大津和	P80
13	サンヒルズ	P80
14	KヒルズUB	P81
15	キャンパスⅠ	P81
16	サニーパレス伊川谷	P82
17	キャンパスコート	P82
18	メゾンピア YUKYU	P83
19	エクセラ UQ	P83
20	メゾン UQ	P84
21	シティゴールド	P84
1	S A S A Oコーポ	P86
2	サニーパレス神陵台	P87
3	ひかりビル	P87
4	フローレンス西	P88
5	日浦ビル	P88
1	UniLife 神戸学園都市駅学生マンション	P89
2	学生会館 STARSHIP 神戸学園都市	P91

1	ベルシオン M	P46
2	横山ビル	P46
3	カレッジタウングリーンヒル	P47
4	アンペリエ Aタイプ	P47
5	アンペリエ B1・B2タイプ	P48
6	クレセント有瀬	P48
7	モンテ学院前	P49
8	パティオ神戸	P49
9	メゾンミノリ	P50
10	グッドライフ大津和Ⅲ	P50
11	ブランシュF	P51
12	イマティ	P51
13	ウエストビレッジ	P52
14	アリュール学院前Ⅲ	P52
15	パレイシャル神戸	P52
16	ブランベール有瀬	P53
17	プロムナード堀田	P53
18	ロイヤルアーク	P53
19	ユースパレス佐野	P53
20	グリーンヒル学院坂	P54
21	プロムナードⅡ	P54
22	グレース日宏	P54
23	アペリエール大蔵	P54
24	クィーンズコート	P55
25	カーザレナ	P55
26	ブランドヒル大津和	P55
27	ジャンブレット	P56

UniLife 神戸学園都市
学生マンション MAP



有瀬キャンパス周辺 エリアマップ



17 スーパーマーケット
学院前店



18 コープテイゾ



19 ディスカウントストア
コスモス



20 アルカスーパードラッグ



21 スギ薬局



22 ダイソー池上店



23 エディオン



24 ユニクロ



25 AOKI



26 池上医療ビル



27 ジョイフル



28 和食さと



29 焼肉きんぐ



30 ミスタードーナツ



31 ほっともっと



32 ドミノピザ

- 家主物件 1～5 ● 西神戸住宅 1～74
- キャンパスコミュニティ 1～21
- ★ ポートアイランドキャンパス行きシャトルバス乗り場 🏪 コンビニ

ポートアイランドキャンパス物件
p9
p36
有瀬キャンパス物件
西神戸住宅
キャンパス・コミュニティ
家
主
ユニ
ライ
フ

有瀬キャンパス周辺って

どんなところ？ Q&A



Q 有瀬キャンパス周辺はどんな環境ですか？

A 有瀬キャンパス周辺は緑に囲まれた静かな環境の町です。その静かな環境の中に、コンビニ・病院・飲食店等たくさんあり、学生の生活に必要な環境がそろっていて初めての1人暮らしも安心です。

Q 家賃帯は？

A 有瀬キャンパス近辺の家賃相場は比較的安く、1.2万円～6.0万円です。敷金・礼金に関しては0円の物件もあります。色々な物件を見て良い物件を探してください。

Q 大学に入ってアルバイトしたいのですが、大学周りでできるの？

A 大学周辺には様々なお店があります。学生は、飲食店やドラッグストア・スーパーなど色々なところで、授業終わりにアルバイトをしています。

Q 有瀬キャンパスから三宮へ行くには？

A 有瀬キャンパス⇄三宮⇄ポートアイランドキャンパス間でシャトルバスが運行しています。三宮に行くにも、大学内のシャトルバス乗り場から乗車時間も約30分程度で移動できます。バス・JRを使うより便利です。乗り換えなしで快適な移動ができます。ポートアイランドキャンパスへの移動にも利用できます。

Q 有瀬キャンパスの物件ってどんな感じ？

A 家賃が1.2万円～と、とてもリーズナブルな物件が大学の周辺に多数あります。また、大学から徒歩で通学できる安い物件も多く、大学までの交通費も不要な物件がほとんどです。最近では勉学に必需品のインターネット無料の設備が付いた物件も多数あります。

Q 買い物するところは？

A 大学からの徒歩圏内にスーパーやドラッグストア・コンビニ・家電量販店などあります。日用雑貨はもちろんのこと、安いスーパーも多く、スーパーの近くに下宿されている方は毎日、家庭の冷蔵庫代わりに使っている学生もいます。

Q 治安は大丈夫？

A 大学周辺には、保育所から小学校・中学・高校までであるなど、学生にとって良い環境です。それでも、防犯ブザーはいつも携帯していた方が安心です。

Q 運転免許を取りたい！

A 有瀬キャンパス周辺の自動車学校は全国的に比べても授業料の相場が安いです。また、大学の前まで自動車学校の無料スクールバスが通っているので、大学に入ってから授業の合間に自動車学校に通う学生もいます。詳細は「神戸学院大学 有瀬キャンパス 売店」まで。

物件INDEX

紹介業者/ 連絡先	西神戸住宅 0120-73-8858																												
冊子ページ	46	46	47	47	48	48	49	49	50	50	51	51	52	52	53	53	53	54	54	54	54	55	55	55	56	56			
物件NO.	1	2	3	4	5	6	7	8	9	10	11	12	13	14	15	16	17	18	19	20	21	22	23	24	25	26	27	28	
マンション名	ベルシオンM	横山ビル	カレッジタウングリーンビル	アンペリエAタイプ	アンペリエB1・B2タイプ	クレセント有瀬	モントレ学院前	パティオ神戸	メゾンミノリ	グッドライフ大津和Ⅲ	ブランシユフ	イマティ	ウエストビレッジ	アリュール学院前Ⅲ	パレイシャル神戸	ブランベール有瀬	プロムナード堀田	ロイヤルアーク	ユースパレス佐野	グリーンヒル学院坂	プロムナードⅡ	グレース日宏	アペリエール大蔵	クイーンズコート	カーザセラナ	グランドヒル大津和	シャンブレット	カレッジタウングリーンヒルUB	
有瀬キャンパス までの通学時間 (徒歩)	3	2	10	5	5	1	1	9	1	10	2	3	8	1	10	2	1	10	1	2	1	5	3	2	7	10	7	8	
家賃(万円)	2.5 3.0	2.8	3.0 3.2	3.4 4.0	3.4 4.0	4.2	4.5	4.7 5.5	2.3 2.4	2.6 3.0	3.5	3.4 3.7	3.2 3.4	3.3	3.0 3.2	2.7 3.1	2.8 3.0	3.5 4.3	3.0 3.6	3.5 3.7	3.5 3.6	3.6	4.0 4.3	4	4.2 4.5	4.6 5.0	2.2	2.3 2.5	
敷金(万円)	1ヶ月	0	5	0	0	0	0	0	0	0	5	0	5	5	0	5	5	5	5	5	5	0	0	0	5	0	5	5	
礼金(万円)	1ヶ月	5	5	10	10	10	10	10	5	0	0	10	5	5	5	5	5	5	5	5	5	5	10	5	5	10	5	5	
共益費(円)	2000	込	3000	5000	5000	3000	1000	3000	3000	込	3000	5000	2000	2000	2000	3000	4000	3000	2000	3000	3000	2000	3000	2000	3000	4000	3000	3000	
学生限定マンション							●		●		●	●			●										●				
女子専用									●				●		●			●							●				
食事付																													
洗濯機	●	●	●	●	●	●	●		●		●	●	●	●	●	●	●	●		●	●	●	●	●	●	●	●	●	●
2ドア冷蔵庫	●	●	●	●	●	●	●		●		●	●	●	●	●	●	●	●		●	●	●	●	●	●	●	●	●	●
エアコン	●	●	●	●	●	●	●	●	●	●	●	●	●	●	●	●	●	●	●	●	●	●	●	●	●	●	●	●	●
照明	●	●	●	●	●	●	●	●	●	●	●	●	●	●	●	●	●	●	●	●	●	●	●	●	●	●	●	●	●
エレベータ				●	●															●								●	
電気コンロ																													
ガスコンロ							●				●											●	●	●	●				
IHコンロ	●	●	●	●	●	●		●	●	●		●	●	●	●	●		●	●	●					●	●	●		
オートロック				●	●		●	●	●				●						●	●	●		●			●	●		
セパレート	●		●	●	●	●	●	●			●	●	●	●	●	●	●	●	●	●	●	●	●	●	●	●	●	●	●
管理人	●					●	●	●	●		●	●			●	●	●			●	●	●			●				
無料インターネット	●	●	●	●	●	●	●	●	●	●	●	●	●	●	●	●	●	●	●	●	●	●	●	●	●	●	●	●	●
防犯カメラ			●	●	●	●		●	●		●				●	●		●		●		●					●		
KPCシャトルバス 乗場までの通学 時間(徒歩)	3	3	10	5	5	1	2	10	6	10	6	3	9	1	10	2	2	10	1	2	2	8	4	2	8	10	7	8	

紹介業者/ 連絡先	西神戸住宅 0120-73-8858																												
冊子ページ	57	57	57	57	58	58	58	58	59	59	59	59	60	60	60	61	61	61	61	62	62	62	62	63	63	63	64	64	
物件 NO.	29	30	31	32	33	34	35	36	37	38	39	40	41	42	43	44	45	46	47	48	49	50	51	52	53	54	55	56	
マンション名	コンフォートメイアイ	ハイツ神戸西	シャノールⅢ	メゾン春Ⅱ番館	久保ハイツ	メイトピア久保	リッツハイツ池上	ベルウエスト	クイーンズコートUB	アクセルⅢ	ラメールⅠ	ラメールⅡ	アンペリエUB	ルミエール吉祥UB	ハイツ堀田	メゾン中原	ネオパレス	アリュール学院前Ⅰ	グッドライフ今寺	アスフロレス	ウエストヴィラ	伊川谷マンション	インペリアル伊川谷	アリスシティ	グッドライフ大津和Ⅱ	パルシオン	アリュール学院前Ⅱ	サザンドミトリーⅢ	
有瀬キャンパス までの通学時間 (徒歩)	18	3	10	12	4	10	21	11	2	10	17	18	5	3	1	7	23	1	12	15	18	15	11	12	10	12	1	15	
家賃(万円)	1.2 1.8	1.7 2.0	1.8 1.9	2	2.1 2.2	2	2	2.0 2.2	2.5	2.2	2.1	2.1	2	2.4	2.0 2.4	2.9 3.0	2.5	2.6	2.0 2.3	2.3	2.7 2.9	2.6 2.8	2.5	2.5	3	3.0 3.2	3	3.0 3.2	
敷金(万円)	2.5	0	2	2	5	2	0	1 ヶ月	0	0	5	5	0	5	5	5	0	5	5	5	0	0	5	5	5	5	5	5	
礼金(万円)	2.5	1 ヶ月	3	3	5	2	0	1 ヶ月	5	0	5	5	5	5	5	5	0	5	5	5	5	5	5	5	5	5	5	5	
共益費(円)	3 000	2 000	4 000	込	3 000	込	込	3 000	1 000	3 000	3 000	3 000	5 000	2 000	4 000	込	2 000	2 000	5 000	5 000	3 000	2 000	3 000	3 000	4 000	2 000	2 000	込	
学生限定マンション																													
女子専用																													
食事付																													
洗濯機	●				●				●	●	●	●	●	●	●	●		●	●	●	●	●	●	●	●	●	●	●	
2ドア冷蔵庫	●				●				●	●	●	●	●	●	●	●		●	●	●	●	●	●	●	●	●	●	●	
エアコン	●	●	●	●	●	●	●	●	●	●	●	●	●	●	●	●	●	●	●	●	●	●	●	●	●	●	●	●	●
照明	●	●	●	●	●	●	●	●	●	●	●	●	●	●	●	●	●	●	●	●	●	●	●	●	●	●	●	●	●
エレベータ													●						●	●								●	
電気コンロ				●			●								●						●								
ガスコンロ																		●				●							
IHコンロ					●	●		●	●	●	●	●	●				●	●		●	●				●		●		
オートロック													●																
セパレート																		●	●	●	●	●	●	●	●	●	●	●	●
管理人	●														●							●							
無料インターネット		●	●	●	●	●			●	●	●	●	●	●	●	●	●	●	●	●	●	●	●	●	●	●	●	●	●
防犯カメラ										●			●											●	●				
KPCシャトルバス 乗場までの通学 時間(徒歩)	19	3	10	13	5	11	21	11	2	10	17	18	5	3	2	12	3	1	13	16	19	16	11	12	10	12	1	15	

物件INDEX

紹介業者/ 連絡先	西神戸住宅 0120-73-8858																キャンパス・コミュニティー											
冊子ページ	64	64	65	65	65	66	66	66	66	67	67	67	67	68	68	68	68	70	71	72	73	74	75	76	77	78	79	
物件NO.	57	58	59	60	61	62	63	64	65	66	67	68	69	70	71	72	73	74	1	2	3	4	5	6	7	8	9	10
マンション名	ステューディオ46	三協ビル	アーベントロート	パティラージュ	キャメルコート	ブランシエ池上	サルーテ	エスポワール大津和	グレースヴィレッジ	グッドライフ大津和I	ロイヤルフォックス	松下ハイツ	サニーパレス大津和	ニューバリア学院坂	ルイシャトー	アリュール学院前II(洗面台タイプ)	モンサンルージュ	ブライトハート日向	Jヒルズ	シャルマンオーシェント	シャルマンディアンツス	サンテレーヌ	コバンジューヌII	コバンジューヌI	フュテュール	ハイランドビュー	シテイガーデン	エヴァンス池上
有瀬キャンパス までの通学時間 (徒歩 分)	12	5	8	19	18	15	2	10	11	7	12	12	7	5	18	1	18	7	3	7	5	7	8	8	10	10	8	9
家賃(万円)	2.7 3.0	3.2 3.4	3.1	3.0 3.1	3.6 4.0	3.2 3.5	2.3 2.6	3.2 3.4	3.0	2.2 2.4	3.2	3.8 4.0	2.9	3.5 3.7	4.8	3.5	4.5 5.2	5.5 6.0	3.2 3.6	3.9 4.1	4.5	3.6 4.9	4.0 4.4	3.6	3.2 3.7	2.8 3.2	2.9 3.2	3.2 3.4
敷金(万円)	5	5	5	5	0	5	5	5	0	0	5	5	5	5	5	5	5	5	5	5	5	5	5	5	5	5	5	5
礼金(万円)	5	5	5	5	5	5	5	5	0	0	5	5	5	5	5	5	5	5	5	10	5	5	5	5	5	5	5	5
共益費(円)	込	込	4000	4000	込	3000	2000	2000	3000	6000	4000	2000	3000	2000	2000	2000	3000	込	3000	4000	4000	3000	3000	3000	3000	3000	3000	3000
学生限定マンション																		●	●	●	●	●	●	●	●	●	●	
女子専用																					●	●	●					
食事付																												
洗濯機	●	●	●	●		●	●	●			●	●			●	●		●	●	●			●	●	●	●	●	●
2ドア冷蔵庫	●	●	●	●		●	●				●	●			●	●		●	●	●		●	●	●		●	●	
エアコン	●	●	●	●	●	●	●	●	●	●	●	●	●	●	●	●	●	●	●	●	●	●	●	●	●	●	●	●
照明	●	●	●	●	●	●	●	●		●	●	●	●	●	●	●	●	●	●	●	●	●	●	●	●	●	●	●
エレベータ																					●	●						
電気コンロ						●									●													
ガスコンロ											●							●	●					●		●	●	●
IHコンロ		●	●	●	●		●	●		●		●	●	●		●			●	●	●	●		●	●		●	
オートロック										●				●	●			●			●	●	●	●			●	
セパレート	●	●	●	●	●	●	●	●	●	●	●	●	●	●	●	●	●	●	●	●	●	●	●	●	●	●	●	●
管理人		●						●				●			●			●					●	●	●			
無料インターネット	●		●	●	●	●	●	●		●	●	●	●		●	●	●	●	●	●		●	●	●	●	●	●	●
防犯カメラ											●	●			●													
KPCシャトルバス 乗場までの通学 時間(徒歩 分)	12	10	8	19	18	15	1	10	11	7	12	12	7	5	19	1	19	8	3	7	5	7	8	8	10	10	8	9

紹介業者/ 連絡先	0120-32-1513											家主 各物件ページ参照ください					ユニライフ	
冊子ページ	79	80	80	81	81	82	82	83	83	84	84	86	87	87	88	88	89	91
物件 NO.	11	12	13	14	15	16	17	18	19	20	21	1	2	3	4	5	1	2
マンション名	Kヒルズ	シャルマン大津和	サンヒルズ	KヒルズUB	キャンパスI	サニーパレス伊川谷	キャンパスコート	メゾンピアYUKYU	エクセラUQ	メゾンQ	シティゴールド	SASAココポ	サニーパレス神陵台	ひかりビル	フローレンス西	日浦ビル	神戸学園都市駅学生マンション (仮称)UniLife	学生会館 STARSHIP 神戸学園都市
有瀬キャンパス までの通学時間 (徒歩 分)	8	6	3	8	10	17	8	13	15	9	6	3	3	5	8	電動自転車 9分	原付 13分	自転車 12分
家賃(万円)	3.4	3.1	2.5 2.6	2.3 2.5	1.8 2.0	2.3 4.7	3.0 3.2	2.5	3.0	2.2 2.7	2.4 2.8	2.9	2.4 2.7	2.8 3.0	2.5 3.5	2.8 2.9	4.55 5.45	4.9 5.65
敷金(万円)	5	5	3	3	3	0	5	0	0	3	5	0	0	0	0	0	0	0
礼金(万円)	5	5	0	0	0	3 5	5	0	0	0	0	0	0	0	0	0	詳細は P89 P90 参照	詳細は P91 P92 参照
共益費(円)	3000	3000	2000	3000	3000	3000	3000	5000	5000	3000	3000	3000	3000	込	込	2000		
学生限定マンション		●					●										●	●
女子専用															●			
食事付																	●	●
洗濯機	●	●	●	●						●	●	●		●	●	●	●	●
2ドア冷蔵庫	●	●	●	●						●	●	●		●	●	●	●	●
エアコン	●	●	●	●	●	●	●	●	●	●	●	●	●	●	●	●	●	●
照明	●	●	●	●	●	●	●	●	●	●	●	●	●	●	●	●	●	●
エレベータ																	●	●
電気コンロ												●						
ガスコンロ	●		●	●				●	●									
IHコンロ		●			●	●	●			●	●			●	●	●	●	●
オートロック							●								●		●	●
セパレート	●	●	一部 ●			●	●	●	●		一部 ●			●	●		●	●
管理人							●					●		●	●	●	●	●
無料インターネット	●		●	●		●	●	●	●	●		●	●	●	●	●	●	●
防犯カメラ											●			●	●		●	●
KPCシャトルバス 乗場までの通学 時間(徒歩 分)	8	6	3	8	10	17	8	13	15	9	6	8	9	10	10	電動自転車 9分	原付 13分	自転車 12分

神戸学院大学の卒業生が設立したアットホームな会社です。

インターネットが
タダで使える
部屋がiii!

設備が充実した
部屋がiii!



西神戸住宅株式会社

学生に人気の
73 物件
掲載

やっぱり広く
なくっちゃ!

とこじん
密さに
こだわる!

POINT 01 **安心のセキュリティー**

- ・レディースマンション5棟
- ・管理人・家主常駐マンション23棟
- ・24時間緊急ダイヤル対応マンション60棟
- ・セコム24時間セキュリティーマンション3棟

POINT 02 **インターネット・Wi-Fi 無料使い放題**

- ・インターネット無料マンション 64 棟
- ・Wi-Fi 無料マンション 57 棟



POINT 03 **充実の設備**

標準装備のエアコン以外に2ドア冷蔵庫・全自動洗濯機・ベッド・照明・コンロ等などが装備された物件を多数取り揃えています。

- ・2ドア冷蔵庫・全自動洗濯機付マンション52棟

POINT 04 **家賃は入居日からOK**

どんなに早く契約しても、家賃は入居日(最大4月1日)からでOKです。学生マンションならではの入居システムですので安心して早めのお部屋探しができます。

POINT 05 **毎日ゴミ出しOK**

燃えるゴミを、マンション敷地内のゴミバケツトへ日曜・祝日を除く毎日ゴミを捨てる事ができます。

- ・毎日ゴミ出し対応マンション 24 棟

POINT 06 **安心の24H緊急サポート**

平日の夜間や休日等、営業時間外であっても、水漏れや火災等の緊急時に 24 時間 365 日サポートします。

- ※火災・水漏れ以外は営業時間外の対応ができません。
- ・24H 緊急対応マンション 60 棟

POINT 07 **安心の住替サポート**

入居したお部屋が万が一、どうしても気に入らなかった場合、入居後 2 か月以内であれば仲介手数料無料で敷金 0 円・礼金 0 円で別のお部屋をご紹介します。(※すべての物件が対象ではありません)



Instagram インスタもやってます

チャンネル「西神戸住宅」に
物件の紹介動画や
トラブル対応の動画をアップロード!

ホームページをチェックしよう!

<https://gakunavikobe.jp>

学生マンションナビ

検索

パンフレットに載っていない最新情報をチェック!パンフレットに掲載しきれなかったお部屋の写真など、さらに詳しい情報をGETしよう! キャンパス周辺の情報や一人暮らしに役立つ情報も満載。

有瀬キャンパス周辺マップ



ご来店の方にもれなく
プレゼント!

気に入った物件が見つかったら、すぐに予約しよう!

新入生予約専用
フリーダイヤル



0120-73-8858

(期間: 2022年9月1日~2023年3月31日の9:00~19:00まで)

お部屋を予約しておけば、ご来店までキープできるから安心です。来店日時の予約をすると、スムーズに物件の内覧ができます。※お部屋の予約はお1人様1部屋となります。また、長期のご予約は状況によりお受けできない場合があります。



西神戸住宅
株式会社
当社1Fが駐車場と
なっています



西神戸住宅株式会社

本店 〒651-2113 神戸市西区伊川谷町有瀬534-1

神戸学院大学 学内厚生施設提携店

兵庫県知事(7)第9995号 兵庫県宅地建物取引業協会会員

TEL:078-974-8858 FAX:078-974-9191

JA兵庫六甲 農業協同組合提携店

1 ベルシオンM

有瀬キャンパスまで 徒歩 **3** 分

家賃 **2.5~3.0** 万円

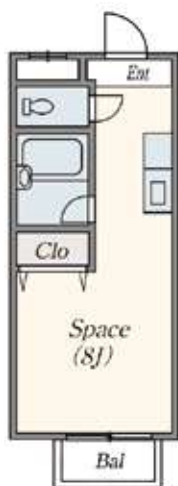
敷金 ■ 1ヶ月 礼金 ■ 1ヶ月

共益費 ■ 2,000円

所在地 ■ 神戸市西区伊川谷町有瀬480-12

構造 ■ 木造2×4 2階建(全15戸)

施工 ■ 1996年3月



〈専有面積〉21㎡



無料インターネット 無料Wi-Fi

24H 緊急時対応 管理人



大学まで徒歩3分の好立地！ポートアイランドキャンパス(KPC)行きのシャトルバス乗り場まで徒歩2分。KPC、三宮に行くにも便利です。家主さんがお隣にお住まいで安心です。

2 横山ビル

有瀬キャンパスまで 徒歩 **2** 分

家賃 **2.8** 万円

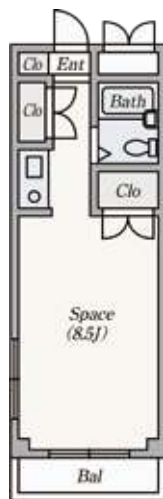
敷金 ■ 0円 礼金 ■ 5万円

共益費 ■ 込

所在地 ■ 神戸市西区伊川谷町有瀬543-1

構造 ■ 鉄骨ALC造 4階建(全10戸)

施工 ■ 1985年3月



〈専有面積〉22㎡



無料インターネット 無料Wi-Fi

オール電化 水道代込み



バス停前、ドラッグストアに近くて便利。月々の支払いを抑えたい方におすすめ！24H 緊急時対応、Wi-Fi 接続無料。

【アイコン】



洗濯機



2ドア冷蔵庫



エアコン



照明



EV



電気コンロ



ガスコンロ



IHコンロ



オートロック



セパレート

3 カレッジタウングリーンヒル

有瀬キャンパスまで 徒歩 **10**分

家賃 **3.0~3.2**万円

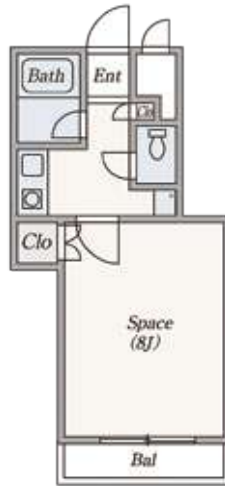
敷金 ■ 5万円 礼金 ■ 5万円

共益費 ■ 3,000円

所在地 ■ 神戸市西区伊川谷町有瀬439

構造 ■ 鉄筋コンクリート造 4階建(全40戸)

施工 ■ 1993年4月



〈専有面積〉25㎡



無料インターネット 無料Wi-Fi

24H 緊急時対応 毎日ゴミ出しOK



Wi-Fi 接続無料。床が白く明るいお部屋です。8帖の広いお部屋でこの家賃は魅力です。

4 アンペリエ Aタイプ

有瀬キャンパスまで 徒歩 **5**分

家賃 **3.4~4.0**万円

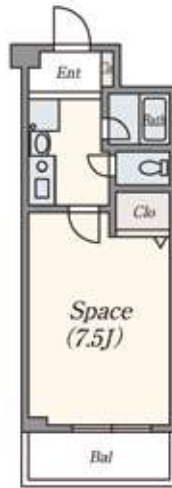
敷金 ■ 0円 礼金 ■ 10万円

共益費 ■ 5,000円

所在地 ■ 神戸市西区大津和1丁目4-3

構造 ■ 鉄筋コンクリート造 7階建(全117戸)

施工 ■ 1994年3月



〈専有面積〉24㎡



無料インターネット 防犯カメラ

オール電化 24H 緊急時対応



在学生に人気の物件！24H 緊急時対応で、オートロック・エレベーター完備。2020年洗面化粧台入替工事済み。

【アイコン】



洗濯機



2Fアタリ



エアコン



照明



EV



電気コンロ



ガスコンロ



IHコンロ



オートロック



エレベーター

5 アンペリエ B1、B2 タイプ

有瀬キャンパスまで 徒歩 **5** 分

家賃 **3.4~4.0** 万円

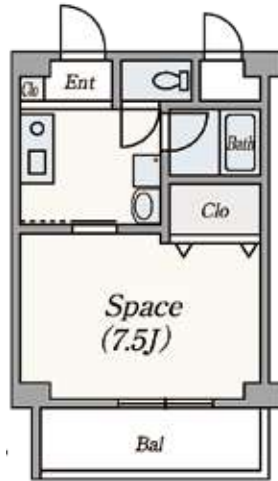
敷金 ■ 0円 礼金 ■ 10万円

共益費 ■ 5,000円

所在地 ■ 神戸市西区大津和1丁目4-3

構造 ■ 鉄筋コンクリート造 7階建(全117戸)

施工 ■ 1994年3月



〈専有面積〉24㎡



在学生に人気の物件！24H 緊急時対応で、オートロック・エレベーター完備。場所・間取り・防犯面全てが揃ったマンションです。



6 クレセント有瀬

有瀬キャンパスまで 徒歩 **1** 分

家賃 **4.2** 万円

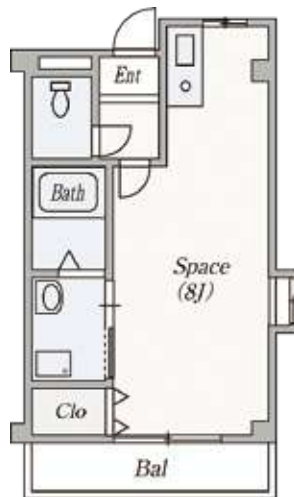
敷金 ■ 0円 礼金 ■ 10万円

共益費 ■ 3,000円

所在地 ■ 神戸市西区伊川谷町有瀬543-1

構造 ■ 鉄骨造 3階建(全30戸)

施工 ■ 1997年4月



〈専有面積〉26㎡



とにかく近い！家主さんがお隣にお住まいで安心！数少ない脱衣所のあるマンションです。Wi-Fi 接続無料。



【アイコン】



洗濯機



2ndエアコン



エアコン



照明



EV



電気コンロ



ガスコンロ



IHコンロ



オートロック



セパレート

7 モントレ学院前

有瀬キャンパスまで 徒歩 **1** 分

家賃 **4.5** 万円

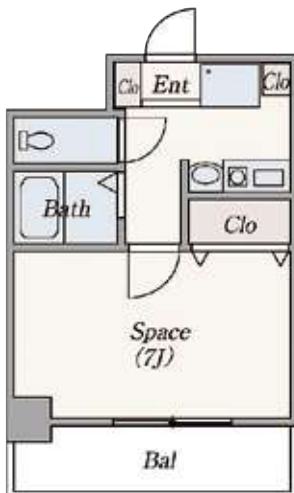
敷金 ■ 0円 礼金 ■ 10万円

共益費 ■ 1,000円

所在地 ■ 神戸市西区伊川谷町有瀬534-1

構造 ■ 鉄筋コンクリート造 4階建(全18戸)

施工 ■ 1998年2月



〈専有面積〉24~26㎡



無料インターネット 管理人

毎日ゴミ出しOK 24H緊急時対応



1Fは当社です。全戸南向きの明るいお部屋。学生限定マンションで、家主さんが目の前に住んでいるので、なにかと安心です。24H緊急時対応、Wi-Fi 接続無料。

8 パティオ神戸

有瀬キャンパスまで 徒歩 **9** 分

家賃 **4.7~5.5** 万円

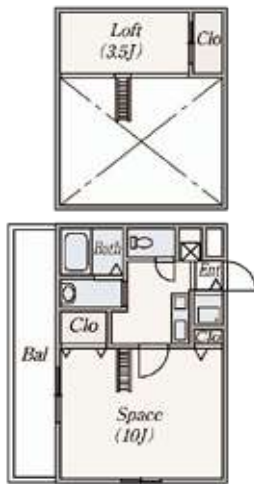
敷金 ■ 0円 礼金 ■ 10万円

共益費 ■ 3,000円

所在地 ■ 神戸市西区伊川谷町有瀬733

構造 ■ 木造(一部鉄骨) 3階建(全33戸)

施工 ■ 2003年3月



〈専有面積〉30㎡



無料インターネット 無料Wi-Fi

防犯カメラ シャンプードレッサー



徒歩5分圏内にスーパー・コンビニ・ドラッグストア全て揃っています！家主さんに近くて安心！24H緊急時対応、Wi-Fi 接続無料。

【アイコン】



洗濯機



2Fアパ蔵庫



エアコン



照明



EV



電気コンロ



ガスコンロ



IHコンロ



オートロック



セパレート

9 メゾンミノリ

有瀬キャンパスまで 徒歩 **1** 分

家賃 **2.3~2.4** 万円

敷金 ■ 0円 礼金 ■ 5万円

共益費 ■ 3,000円

所在地 ■ 神戸市西区伊川谷町有瀬243-8

構造 ■ 鉄骨造 2階建(全13戸)

施工 ■ 1988年3月



無料インターネット



無料Wi-Fi



女子学生専用

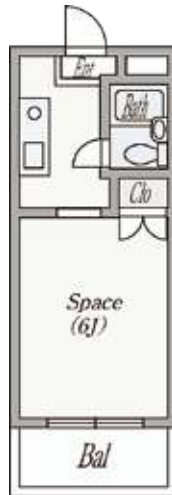


管理人



〈専有面積〉21㎡

ユニットバス物件 No.1 の使いやすさ！広々としたキッチン
はストレスが無くおすすめです。24H 緊急時対応、Wi-Fi 接
続無料。



10 グッドライフ大津和Ⅲ

有瀬キャンパスまで 徒歩 **10** 分

家賃 **2.6~3.0** 万円

敷金 ■ 0円 礼金 ■ 0円

共益費 ■ 込

所在地 ■ 神戸市西区大津和1丁目3-19

構造 ■ 鉄筋コンクリート造 4階建(全34戸)

施工 ■ 1989年2月



無料インターネット



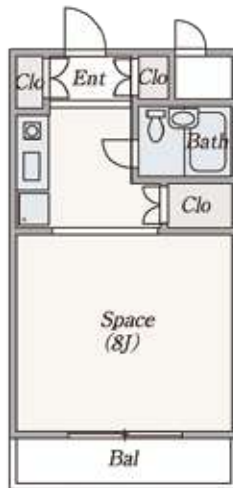
無料Wi-Fi

24H 緊急時対応



〈専有面積〉24㎡

デザイン改装・収納が豊富で人気のあるマンションです。
24H 緊急時対応、Wi-Fi 接続無料。



【アイコン】



洗濯機



2F冷蔵庫



エアコン



照明



EV



電気コンロ



ガスコンロ



IHコンロ



オートロック



セパレート

11 ブランシュF

有瀬キャンパスまで 徒歩 **2** 分

家賃 **3.5** 万円

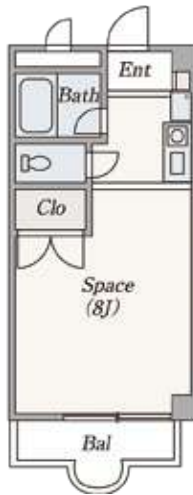
敷金 ■ 5万円 礼金 ■ 5万円

共益費 ■ 3,000円

所在地 ■ 神戸市西区伊川谷町有瀬254-2

構造 ■ 鉄筋コンクリート造 4階建(全30戸)

施工 ■ 1988年5月



〈専有面積〉22㎡

無料インターネット 無料Wi-Fi

管理人 学生限定マンション



1Fに家主さんがお住まいで初めての一人暮らしにもオススメです。スーパー・コンビニ・病院が近くて便利です。24H緊急時対応、Wi-Fi 接続無料。



12 イマティ

有瀬キャンパスまで 徒歩 **3** 分

家賃 **3.4~3.7** 万円

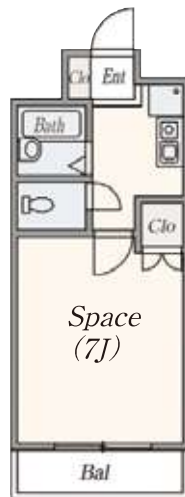
敷金 ■ 0円 礼金 ■ 10万円

共益費 ■ 5,000円

所在地 ■ 神戸市西区伊川谷町有瀬460-3

構造 ■ 鉄筋コンクリート造 4階建(全51戸)

施工 ■ 1999年2月



〈専有面積〉23~25㎡

無料インターネット 管理人

毎日ゴミ出しOK 学生限定マンション



家主さんがお隣りで安心・安全。スーパー真横で生活便利！24H緊急時対応。入居後の修繕や蛍光灯の交換などもすべて無料で家主さんが対応してくれます。Wi-Fi 接続無料。



【アイコン】



洗濯機

2Fアパ蔵庫

エアコン

照明

EV

電気コンロ

ガスコンロ

IHコンロ

オートロック

セパレート

13 ウエストビレッジ

有瀬キャンパスまで 徒歩 **8** 分

家賃 **3.2~3.4** 万円

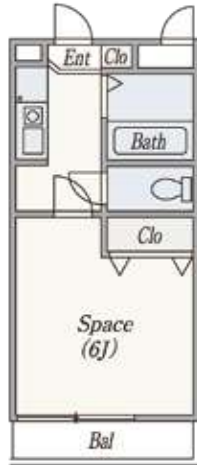
敷金 ■ 5万円 礼金 ■ 5万円

共益費 ■ 2,000円

所在地 ■ 神戸市西区伊川谷町有瀬739-4

構造 ■ 鉄骨造 2階建(全16戸)

施工 ■ 1996年3月



〈専有面積〉21㎡



24H 緊急時対応、Wi-Fi 接続無料。コンビニ・ドラッグストア・スーパー・郵便局が全て揃っています！

14 アリユール学院前Ⅲ

有瀬キャンパスまで 徒歩 **1** 分

家賃 **3.3** 万円

敷金 ■ 5万円 礼金 ■ 5万円

共益費 ■ 2,000円

所在地 ■ 神戸市西区伊川谷町有瀬515-1

構造 ■ 鉄筋コンクリート造 3階建(全24戸)

施工 ■ 1998年2月



〈専有面積〉20㎡

15 パレイシャル神戸

有瀬キャンパスまで 徒歩 **10** 分

家賃 **3.0~3.2** 万円

敷金 ■ 0円 礼金 ■ 5万円

共益費 ■ 2,000円

所在地 ■ 神戸市西区伊川谷町有瀬44-7

構造 ■ 鉄骨造 2階建(全8戸)

施工 ■ 1996年2月



〈専有面積〉20㎡



家主さんが隣にお住まいで安心！オーナーの女性目線の配慮が感じとれるマンションです。



【アイコン】



洗濯機



2ドア冷蔵庫



エアコン



照明



EV



電気コンロ



ガスコンロ



IHコンロ



オートロック



セパレート

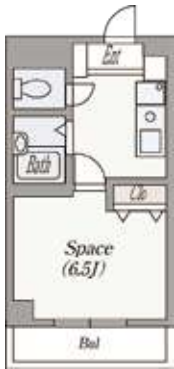
16 ブランベール有瀬

有瀬キャンパスまで 徒歩 **2** 分

家賃 **2.7~3.1** 万円

敷金 ■ 5万円 礼金 ■ 5万円
共益費 ■ 3,000円

所在地 ■ 神戸市西区伊川谷町有瀬449-2
構造 ■ 鉄筋コンクリート造 3階建(全24戸)
施工 ■ 1996年2月



〈専有面積〉22.06㎡

無料インターネット 屋根付駐輪場



管理人さんがお隣にお住まいで安心です。オール電化マンションです。防犯カメラ完備。



17 プロムナード堀田

有瀬キャンパスまで 徒歩 **1** 分

家賃 **3.1~3.3** 万円

敷金 ■ 5万円 礼金 ■ 5万円
共益費 ■ 4,000円

所在地 ■ 神戸市西区伊川谷町有瀬533-1
構造 ■ 鉄筋コンクリート造 4階建(全15戸)
施工 ■ 1988年3月

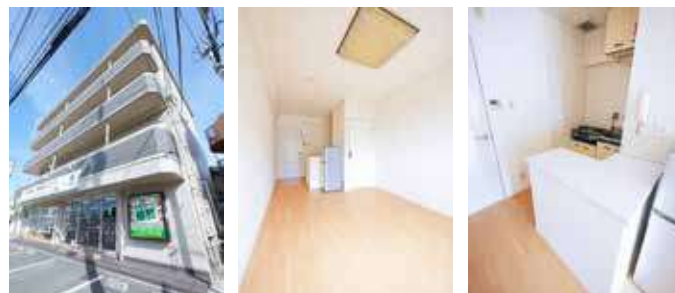


〈専有面積〉23㎡

無料インターネット 24H 緊急時対応



家主さんが目の前にお住まいで安心です。24H 緊急時対応、Wi-Fi 接続無料。ガスコンロ・IH コンロ設置可。



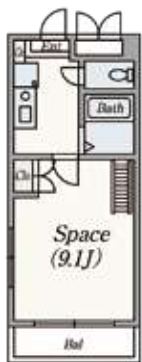
18 ロイヤルアーク

有瀬キャンパスまで 徒歩 **10** 分

家賃 **3.5~4.3** 万円

敷金 ■ 5万円 礼金 ■ 5万円
共益費 ■ 3,000円

所在地 ■ 神戸市西区今寺4-3
構造 ■ 鉄筋コンクリート造 5階建(全22戸)
施工 ■ 1998年3月



〈専有面積〉22㎡

無料インターネット 女性専用



24H 緊急時対応、Wi-Fi 接続無料。オール電化のハイグレードマンション。移動式クローゼットにウォシュレット等の設備が充実。



19 ユースパレス佐野

有瀬キャンパスまで 徒歩 **1** 分

家賃 **3.0~3.6** 万円

敷金 ■ 5万円 礼金 ■ 5万円
共益費 ■ 2,000円

所在地 ■ 神戸市西区伊川谷町有瀬537-1
構造 ■ 鉄筋コンクリート造 4階建(全24戸)
施工 ■ 1995年4月

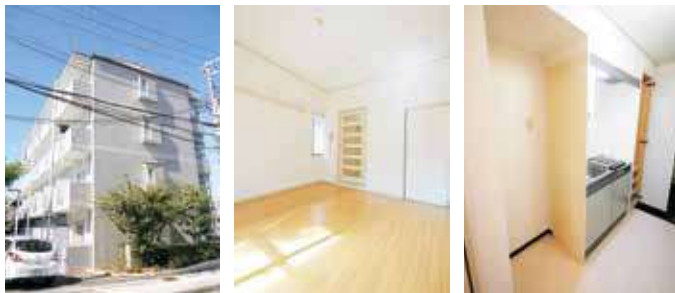


〈専有面積〉22㎡

無料インターネット 屋根付駐輪場



4年間契約で5万円相当の家電製品を備え付け。



【アイコン】



洗濯機



2F冷蔵庫



エアコン



照明



EV



電気コンロ



ガスコンロ



IHコンロ



オートロック



エレベーター

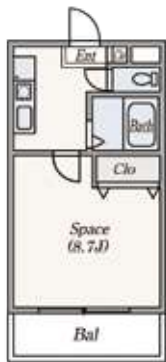
20 グリーンヒル学院坂

有瀬キャンパスまで 徒歩 **2** 分

家賃 **3.5~3.7** 万円

敷金 5万円 礼金 10万円
共益費 3,000円

所在地 神戸市西区伊川谷町有瀬500
構造 鉄骨造 4階建(全48戸)
施工 1993年1月

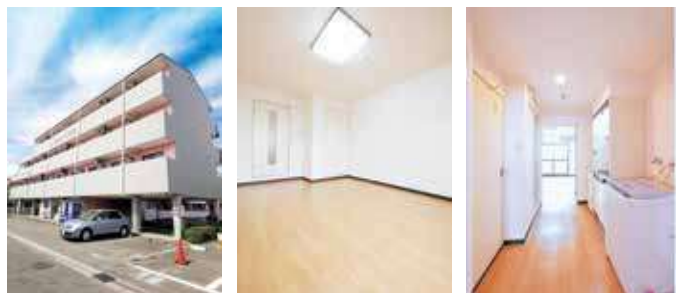


〈専有面積〉23.76㎡

無料インターネット 管理人



4階は女性専用フロアになっています。Wi-Fi 接続無料。



21 プロムナードⅡ

有瀬キャンパスまで 徒歩 **1** 分

家賃 **3.5~3.6** 万円

敷金 5万円 礼金 5万円
共益費 3,000円

所在地 神戸市西区伊川谷町有瀬558
構造 木造 2階建(全12戸)
施工 1982年11月



〈専有面積〉24㎡

無料インターネット 管理人



平成15年に大幅にリニューアル。家主さんお隣にお住まいで安心です。Wi-Fi 接続無料。



22 グレース日宏

有瀬キャンパスまで 徒歩 **5** 分 (裏側より)

家賃 **3.6** 万円

敷金 0円 礼金 5万円
共益費 2,000円

所在地 神戸市西区伊川谷町有瀬230-1
構造 鉄筋コンクリート造 4階建(全27戸)
施工 1997年3月

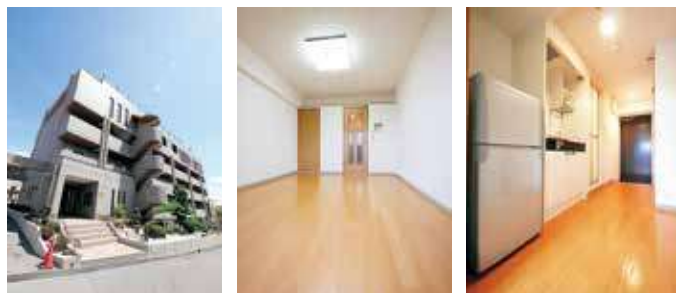


〈専有面積〉25㎡

無料インターネット 管理人



管理人常駐のハイグレードマンション。入居中の間、学生さんの安心・安全間違い無しです。24H 緊急時対応、Wi-Fi 接続無料。



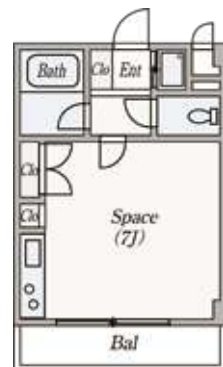
23 アベリエール大蔵

有瀬キャンパスまで 徒歩 **3** 分

家賃 **3.7~4.0** 万円

敷金 0円 礼金 10万円
共益費 3,000円

所在地 神戸市西区伊川谷町有瀬622-10
構造 鉄筋コンクリート造 4階建(全24戸)
施工 1996年9月

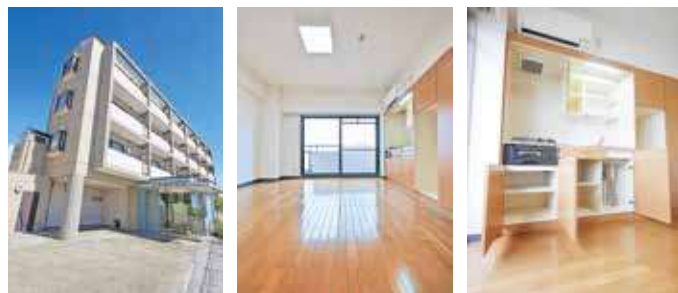


〈専有面積〉23㎡

無料インターネット 24H 緊急時対応



24H 緊急時対応、Wi-Fi 接続無料。2口ガスコンロ、収納多数。オーナーが1階にいるので安心です。



【アイコン】



洗濯機



2F冷凍庫



エアコン



照明



EV



電気コンロ



ガスコンロ



IHコンロ



オートロック



セパレート

24 クイーンズコート

有瀬キャンパスまで 徒歩 **2** 分

家賃 **4.0** 万円

敷金 0円 礼金 5万円

共益費 2,000円

所在地 神戸市西区伊川谷町有瀬549-6

構造 木造(一部鉄骨) 3階建(全11戸)

施工 1999年3月



〈専有面積〉25~26㎡

無料インターネット 24H緊急時対応



可愛い内外観が人気。独立洗面台付。24H 緊急時対応、Wi-Fi 接続無料。



25 カーザセレナ

有瀬キャンパスまで 徒歩 **7** 分

家賃 **4.2~4.5** 万円

敷金 5万円 礼金 5万円

共益費 3,000円

所在地 神戸市西区伊川谷町有瀬843-1

構造 鉄筋コンクリート造 3階建(全9戸)

施工 2004年2月



〈専有面積〉24~27㎡

無料インターネット 女子学生専用



家主さんがお隣で安心です。毎日ゴミ出しOK、Wi-Fi 接続無料、24H 緊急時対応。



26 グランドヒル大津和

有瀬キャンパスまで 徒歩 **10** 分

家賃 **4.6~5.0** 万円

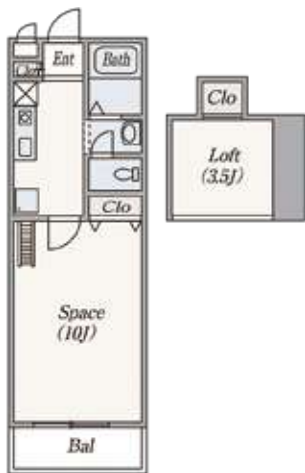
敷金 0円 礼金 10万円

共益費 4,000円

所在地 神戸市西区大津和2-3-27

構造 木造 3階建(全17戸)

施工 2003年1月



〈専有面積〉30㎡

無料インターネット 防犯カメラ



丘の上に建つお城のような外観が人気のマンション。ロフト付タイプも有。24H 緊急時対応、Wi-Fi 接続無料。冷蔵庫・洗濯機プレゼント!!



【アイコン】



洗濯機



2ドア冷蔵庫



エアコン



照明



EV



電気コンロ



ガスコンロ



IHコンロ



オートロック



セパレート

27 シャンブレット

有瀬キャンパスまで 徒歩 **7** 分

家賃 **2.0~2.2** 万円

敷金 ■ 5万円 礼金 ■ 5万円

共益費 ■ 3,000円

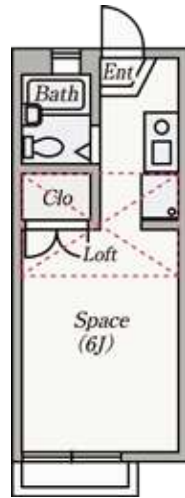
所在地 ■ 神戸市西区伊川谷町有瀬68-2

構造 ■ 木造 2階建(全26戸)

施工 ■ 1995年2月



コンビニ・ドラッグストアの近く！ロフトは収納としても便利です！24H 緊急時対応、Wi-Fi 接続無料。



〈専有面積〉18.0~19.6㎡



28 カレッジタウングリーンヒル UB

有瀬キャンパスまで 徒歩 **10** 分

家賃 **2.2** 万円

敷金 ■ 5万円 礼金 ■ 5万円

共益費 ■ 3,000円

所在地 ■ 神戸市西区伊川谷町有瀬439

構造 ■ 鉄筋コンクリート造 4階建(全40戸)

施工 ■ 1993年4月



Wi-Fi 接続無料。床が白く明るいお部屋です。8帖の広いお部屋でこの家賃は魅力です。



〈専有面積〉25㎡



【アイコン】



洗濯機



2ドア冷蔵庫



エアコン



照明



EV



電気コンロ



ガスコンロ



IHコンロ



オートロック



セパレート

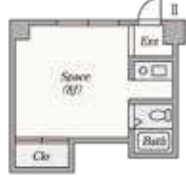
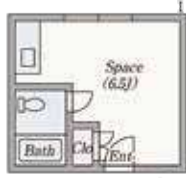
29 コンフォートメイアイ

有瀬キャンパスまで 徒歩 **18**分

家賃 **1.2~1.8**万円

敷金 ■ 2.5万円 礼金 ■ 2.5万円
共益費 ■ 3,000円

所在地 ■ 神戸市西区伊川谷町有瀬1325-3
構造 ■ 木造 2階建(全24戸)
施工 ■ 1981年2月



〈専有面積〉13.76㎡

24H緊急時対応 管理人



2部屋をつなげたリノベーション (1LDK) 3.5万円もあります。
無料ランドリー有り。



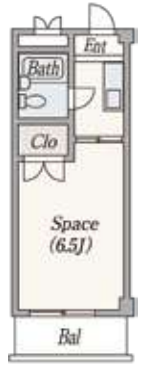
30 ハイツ神戸西

有瀬キャンパスまで 徒歩 **3**分

家賃 **1.7~2.0**万円

敷金 ■ 0円 礼金 ■ 1ヶ月分
共益費 ■ 2,000円

所在地 ■ 神戸市西区伊川谷町有瀬491
構造 ■ 鉄骨造 4階建(全17戸)
施工 ■ 1987年3月



〈専有面積〉21㎡

24H緊急時対応 無料インターネット



ワイドキッチンで自炊派にオススメ。2口のIHコンロ設置できます。



31 シャノアールⅢ

有瀬キャンパスまで 徒歩 **10**分

家賃 **1.5~1.6**万円

敷金 ■ 2万円 礼金 ■ 3万円
共益費 ■ 4,000円

所在地 ■ 神戸市西区大津和2丁目3-2
構造 ■ 鉄筋コンクリート造 4階建(全38戸)
施工 ■ 1986年4月



〈専有面積〉16.5~18㎡

無料インターネット 毎日ゴミ出しOK



24H 緊急時対応、Wi-Fi 接続無料。ガスコンロ・IHコンロどちらでも設置できます。



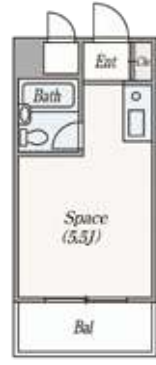
32 メゾン春Ⅱ番館

有瀬キャンパスまで 徒歩 **12**分

家賃 **2.0**万円

敷金 ■ 2万円 礼金 ■ 3万円
共益費 ■ 込

所在地 ■ 神戸市西区今寺17-3
構造 ■ 鉄筋コンクリート造 3階建(全13戸)
施工 ■ 1988年2月

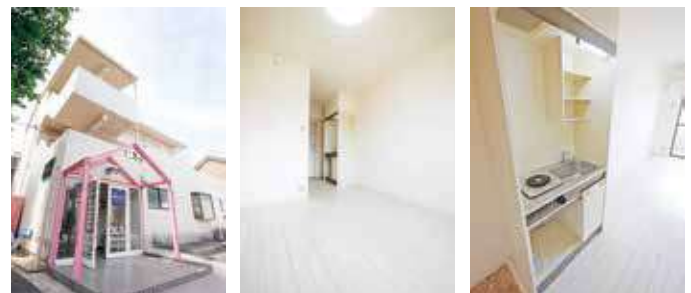


〈専有面積〉16㎡

無料インターネット **24H**緊急時対応



Wi-Fi 接続無料、コインランドリー有り。



[アイコン]



洗濯機



2ドア冷蔵庫



エアコン



照明



EV



電気コンロ



ガスコンロ



IHコンロ



オートロック



セパレート

33 久保ハイツ

有瀬キャンパスまで 徒歩 **4** 分

家賃 **2.1~2.2** 万円

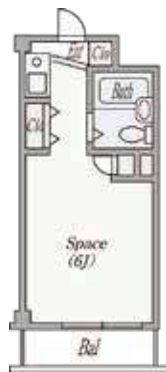
敷金 0円 礼金 5万円

共益費 3,000円

所在地 神戸市西区伊川谷町有瀬579

構造 鉄骨造 3階建(全24戸)

施工 1988年2月



〈専有面積〉18.7㎡

無料インターネット 24H緊急時対応



学校近くのリーズナブルマンション。場所が何よりも大事な方にはオススメ！Wi-Fi 接続無料。



34 メイトピア久保

有瀬キャンパスまで 徒歩 **10** 分

家賃 **2.0** 万円

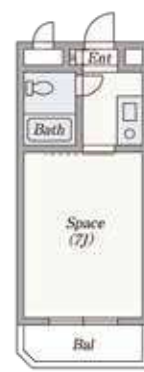
敷金 2万円 礼金 2万円

共益費 込

所在地 神戸市西区伊川谷町有瀬819-3

構造 鉄筋コンクリート造 3階建(全20戸)

施工 1985年1月



〈専有面積〉18.44㎡

無料インターネット 毎日ゴミ出しOK



24H緊急時対応、オール電化。コンビニの近くで便利です。コインランドリー有り。



35 リッツハイツ池上

有瀬キャンパスまで 徒歩 **21** 分

家賃 **2.0** 万円

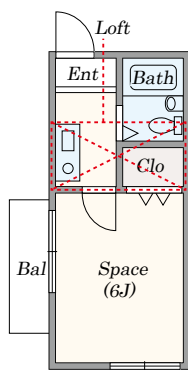
敷金 0円 礼金 0円

共益費 込

所在地 神戸市西区池上4丁目8-13

構造 木造 2階建(全10戸)

施工 1991年12月

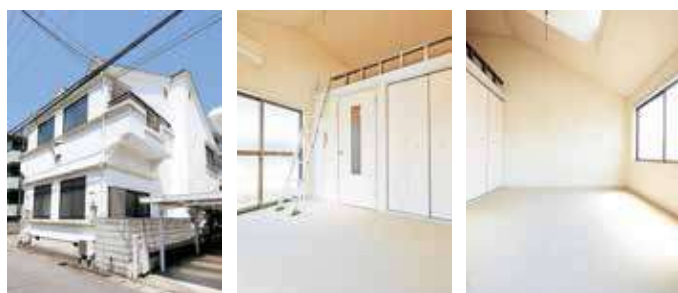


〈専有面積〉16㎡

24H緊急時対応 目ロフト



敷金・礼金0！ロフト付きでこの価格！当社管理物件なので入居中も安心！（保証会社加入要）



36 ベルウエスト

有瀬キャンパスまで 徒歩 **11** 分

家賃 **2.0~2.2** 万円

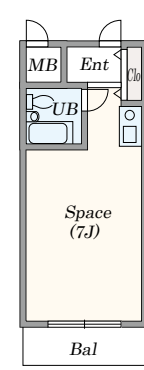
敷金 1ヶ月 礼金 1ヶ月

共益費 3,000円

所在地 神戸市西区大津和2丁目7-10

構造 鉄筋コンクリート造 4階建(全25戸)

施工 1990年4月

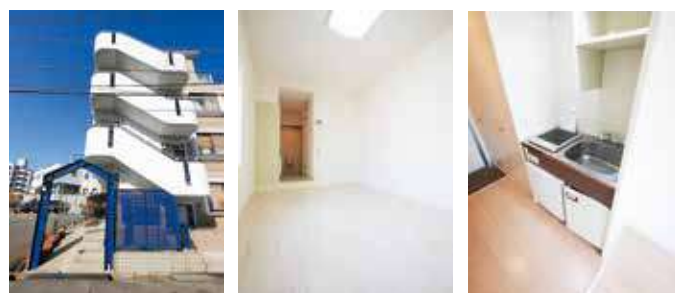


〈専有面積〉19㎡

24H緊急時対応 ドアホン



コンビニの近く！目の前が公園で環境良好です。



【アイコン】



洗濯機



2ドア冷蔵庫



エアコン



照明



EV



電気コンロ



ガスコンロ



IHコンロ



オートロック



セパレート

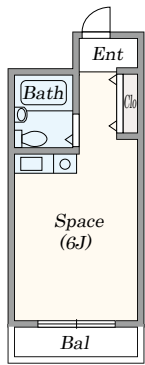
37 クイーンズコートUB

有瀬キャンパスまで 徒歩 **2** 分

家賃 **2.5** 万円

敷金 0円 礼金 5万円
共益費 1,000円

所在地 神戸市西区伊川谷町有瀬549-6
構造 木造(1階は鉄骨) 3階建(全11戸)
施工 1999年3月



〈専有面積〉15㎡

無料インターネット 毎日ゴミ出しOK



三宮・ポートアイランドキャンパスへのバス停も近く、人気の物件です。



38 アクセルⅢ

有瀬キャンパスまで 徒歩 **10** 分

家賃 **2.2** 万円

敷金 0円 礼金 0円
共益費 3,000円

所在地 神戸市西区大津和1-1-7
構造 鉄骨造 3階建(全13戸)
施工 1989年12月

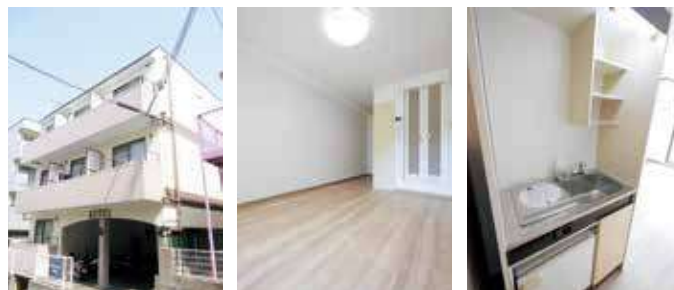


〈専有面積〉18㎡

無料インターネット 毎日ゴミ出しOK



広めの8帖タイプなのでアレンジ自在。24H 緊急時対応、Wi-Fi 接続無料。



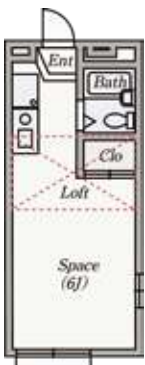
39 ラメールⅠ

有瀬キャンパスまで 徒歩 **17** 分

家賃 **2.1** 万円

敷金 5万円 礼金 5万円
共益費 3,000円

所在地 神戸市西区池上2丁目3-8
構造 木造 2階建(全22戸)
施工 1993年11月



〈専有面積〉18㎡

無料インターネット 目ロフト



毎年根強い人気のロフト付ハイツ。24H 緊急時対応、Wi-Fi 接続無料。



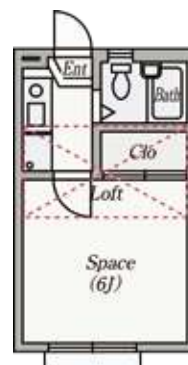
40 ラメールⅡ

有瀬キャンパスまで 徒歩 **18** 分

家賃 **2.1** 万円

敷金 5万円 礼金 5万円
共益費 3,000円

所在地 神戸市西区池上2丁目18-10
構造 木造 2階建(全9戸)
施工 1994年3月



〈専有面積〉17.39㎡

無料インターネット 目ロフト



全戸南向き&ロフト付。24H 緊急時対応、Wi-Fi 接続無料。



【アイコン】



洗濯機



2F冷凍庫



エアコン



照明



EV



電気コンロ



ガスコンロ



IHコンロ



オートロック



エレベーター

41 アンペリエUB

有瀬キャンパスまで 徒歩 **5** 分

家賃 **2.0** 万円

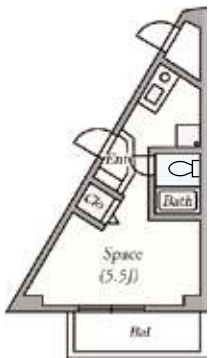
敷金 ■ 0円 礼金 ■ 5万円

共益費 ■ 5,000円

所在地 ■ 神戸市西区大津和1丁目4-3

構造 ■ 鉄筋コンクリート造 7階建(全117戸)

施工 ■ 1994年3月



〈専有面積〉18.4㎡

オール電化 無料インターネット



24H 緊急時対応オートロック・エレベーター完備で安心です。防犯カメラ付、オール電化マンションです。



42 ルミエール吉祥 UB

有瀬キャンパスまで 徒歩 **3** 分

家賃 **2.4** 万円

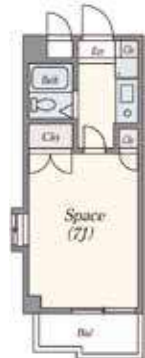
敷金 ■ 5万円 礼金 ■ 5万円

共益費 ■ 2,000円

所在地 ■ 神戸市西区大津和1丁目7-2

構造 ■ 鉄筋コンクリート造 4階建(全22戸)

施工 ■ 1989年2月



〈専有面積〉20㎡

無料インターネット 毎日ゴミ出しOK



白い床に各部屋異なるアクセントクロスでインテリアを楽しめます。



43 ハイツ堀田

有瀬キャンパスまで 徒歩 **1** 分

家賃 **2.0~2.4** 万円

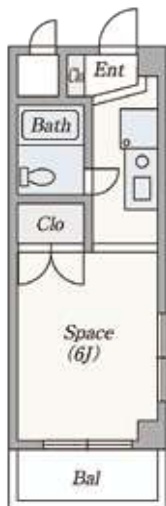
敷金 ■ 5万円 礼金 ■ 5万円

共益費 ■ 4,000円

所在地 ■ 神戸市西区伊川谷町有瀬558

構造 ■ 鉄骨造 3階建(全12戸)

施工 ■ 1988年4月



〈専有面積〉20㎡

無料インターネット 無料Wi-Fi

24H 緊急時対応 管理人



バス停前、ドラッグストアに近くて便利。24H 緊急時対応、Wi-Fi 接続無料。家主さんがお隣にお住まいで安心です。



【アイコン】



洗濯機



2F冷凍庫



エアコン



照明



EV



電気コンロ



ガスコンロ



IHコンロ



オートロック



エレベーター

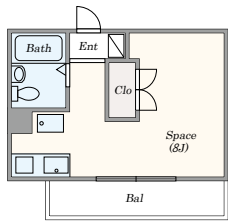
44 メゾン中原

有瀬キャンパスまで 徒歩 **7** 分

家賃 **2.9~3.0** 万円

敷金 ■ 5万円 礼金 ■ 5万円
共益費 ■ 込

所在地 ■ 神戸市垂水区神陵台8丁目1-5
構造 ■ 鉄骨造 3階建(全5戸)
施工 ■ 1992年3月

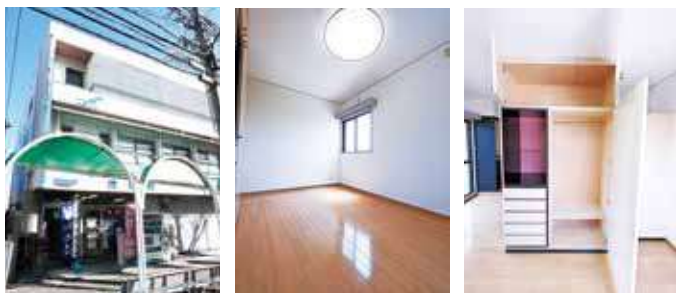


〈専有面積〉21.56~22.95㎡

🏠 オール電化 🌐 無料インターネット



スーパー徒歩3分、ドラッグストア徒歩1分、コンビニ徒歩4分で生活便利です。



45 ネオパレス

有瀬キャンパスまで 徒歩 **23** 分

家賃 **2.5** 万円

敷金 ■ 0万円 礼金 ■ 0万円
共益費 ■ 2,000円

所在地 ■ 神戸市西区北別府2丁目5-2
構造 ■ 木造 2階建
施工 ■ 1995年6月

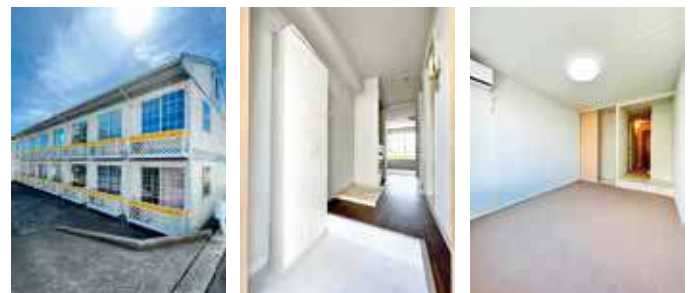


〈専有面積〉19.5㎡

🌐 無料インターネット



スーパー 4分、コンビニ 3分の生活便利な立地です。



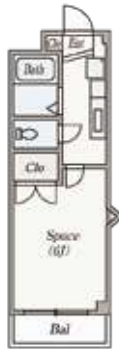
46 アリール学院前I

有瀬キャンパスまで 徒歩 **1** 分

家賃 **2.6** 万円

敷金 ■ 5万円 礼金 ■ 5万円
共益費 ■ 2,000円

所在地 ■ 神戸市西区伊川谷町有瀬513
構造 ■ 鉄骨造 3階建(全12戸)
施工 ■ 1988年9月



〈専有面積〉21㎡

🌐 無料インターネット 24H 緊急時対応



学校にとにかく近い！2口ガスコンロ付でお料理好きに人気。Wi-Fi 接続無料。家主さんが裏にお住まいで安心。



47 グッドライフ今寺

有瀬キャンパスまで 徒歩 **12** 分

家賃 **2.0~2.3** 万円

敷金 ■ 0万円 礼金 ■ 0万円
共益費 ■ 5,000円

所在地 ■ 神戸市西区今寺3-17
構造 ■ 鉄筋コンクリート造 5階建(全54戸)
施工 ■ 1990年3月

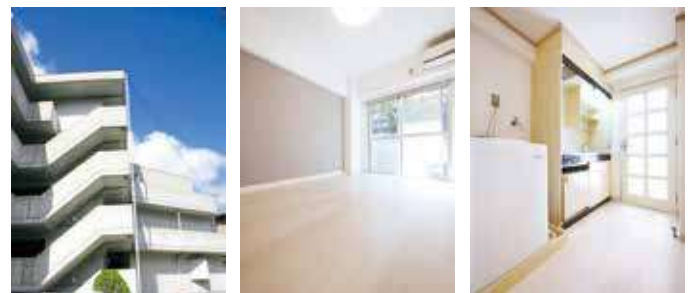


〈専有面積〉20㎡

🌐 無料インターネット 🗑️ 毎日ゴミ出しOK



セパレート、IHコンロ付。シンプルで落ち着いた内装です。エレベーターあり！！



【アイコン】



洗濯機



2Fア冷蔵庫



エアコン



照明



EV



電気コンロ



ガスコンロ



IHコンロ



オートロック



セパレート

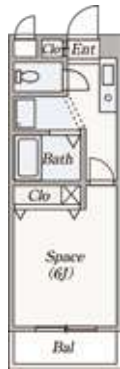
48 アスフローレス

有瀬キャンパスまで 徒歩 **15** 分

家賃 **2.3** 万円

敷金 ■ 5万円 礼金 ■ 5万円
共益費 ■ 5,000円

所在地 ■ 神戸市西区今寺33-18
構造 ■ 鉄筋コンクリート造 6階建(全46戸)
施工 ■ 1994年3月



〈専有面積〉20㎡

無料インターネット 毎日ゴミ出しOK



オシャレな室内です。24H 緊急時対応。Wi-Fi 接続無料。



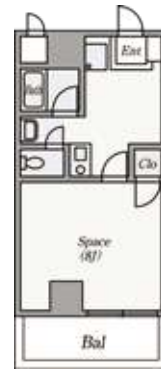
49 ウエストヴィラ

有瀬キャンパスまで 徒歩 **18** 分

家賃 **2.7~2.9** 万円

敷金 ■ 0円 礼金 ■ 5万円
共益費 ■ 3,000円

所在地 ■ 神戸市西区伊川谷町有瀬948
構造 ■ 鉄筋コンクリート造 3階建(全4戸)
施工 ■ 1973年5月



〈専有面積〉32~35㎡

無料インターネット 管理人



広さ、設備、環境問題無しです！24H 緊急時対応、Wi-Fi 接続無料。



50 伊川谷マンション

有瀬キャンパスまで 徒歩 **15** 分

家賃 **2.6~2.8** 万円

敷金 ■ 0円 礼金 ■ 5万円
共益費 ■ 2,000円

所在地 ■ 神戸市西区伊川谷町有瀬1087-3
構造 ■ 鉄筋コンクリート造 4階建(全33戸)
施工 ■ 1989年4月



〈専有面積〉20㎡

無料インターネット 毎日ゴミ出しOK



スーパー、病院、ドラッグストア、バス停など近くにあり、便利です。24H 緊急時対応。



51 インペリアル伊川谷

有瀬キャンパスまで 徒歩 **11** 分

家賃 **2.5** 万円

敷金 ■ 5万円 礼金 ■ 5万円
共益費 ■ 3,000円

所在地 ■ 神戸市西区大津和2丁目7-7
構造 ■ 鉄筋コンクリート造 5階建(全28戸)
施工 ■ 1989年7月

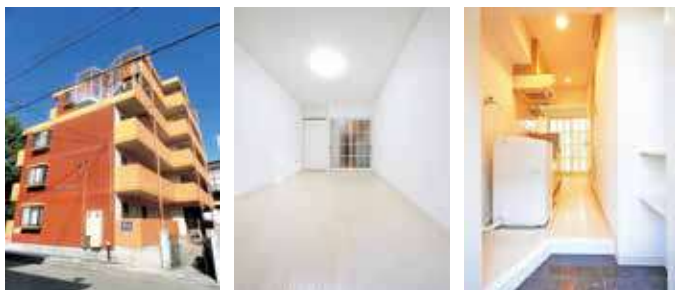


〈専有面積〉21.87㎡

無料インターネット 無料Wi-Fi



白を基調としたお部屋で明るいお部屋。24H 緊急時対応。2口コンセント設置可能です。



【アイコン】



洗濯機



2ドア冷蔵庫



エアコン



照明



EV



電気コンロ



ガスコンロ



IHコンロ



オートロック



エレベーター

52 アリスシティ

有瀬キャンパスまで 徒歩 **12**分

家賃 **2.5**万円

敷金 ■ 5万円 礼金 ■ 5万円
共益費 ■ 3,000円

所在地 ■ 神戸市西区今寺3-18
構造 ■ 鉄筋コンクリート造 6階建(全38戸)
施工 ■ 1989年3月

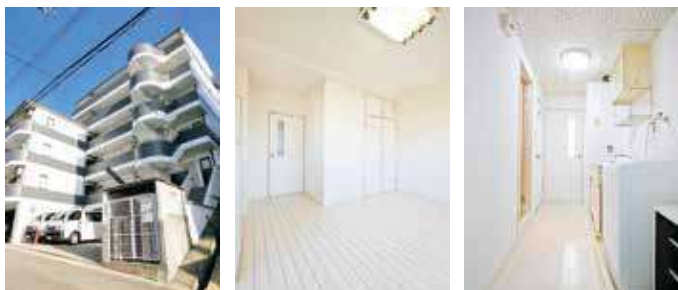


〈専有面積〉20.7㎡

無料インターネット 毎日ゴミ出しOK



24H 緊急時対応、Wi-Fi 接続無料。ガスコンロ・IHコンロどちらでも設置できます。



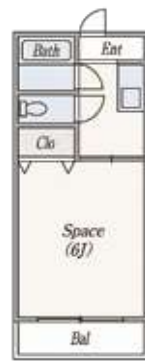
53 パルシオン

有瀬キャンパスまで 徒歩 **12**分

家賃 **3.0~3.2**万円

敷金 ■ 5万円 礼金 ■ 5万円
共益費 ■ 2,000円

所在地 ■ 神戸市西区大津和1丁目2-20
構造 ■ 鉄筋コンクリート造 2階建(全14戸)
施工 ■ 1986年12月

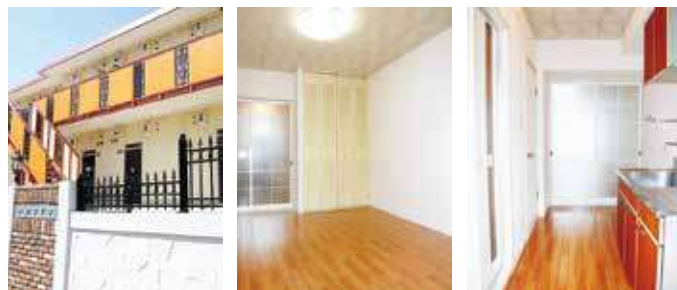


〈専有面積〉20㎡

無料インターネット 24H 緊急時対応



平成25年に外観をリフォームしました。Wi-Fi 接続無料。ガスコンロ・IHコンロどちらでも設置できます。



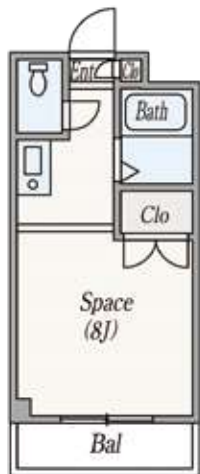
54 グッドライフ大津和Ⅱ

有瀬キャンパスまで 徒歩 **10**分

家賃 **3.0**万円

敷金 ■ 5万円 礼金 ■ 5万円
共益費 ■ 4,000円

所在地 ■ 神戸市西区大津和2丁目6-3
構造 ■ 鉄筋コンクリート造 4階建(全56戸)
施工 ■ 1986年3月



〈専有面積〉21㎡

無料インターネット 防犯カメラ



コンビニ真横の好立地マンション。築年数を感じさせない内装・外装。オシャレな室内で理想の一人暮らしを行いませんか？24H 緊急時対応。



【アイコン】



洗濯機



2ドア冷蔵庫



エアコン



照明



EV



電気コンロ



ガスコンロ



IHコンロ



オートロック



セパレート

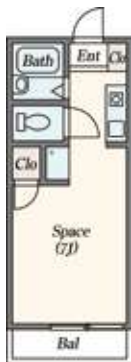
55 アリール学院前Ⅱ

有瀬キャンパスまで 徒歩 **1** 分

家賃 **3.0** 万円

敷金 ■ 5万円 礼金 ■ 5万円
共益費 ■ 2,000円

所在地 ■ 神戸市西区伊川谷町有瀬516-2
構造 ■ 鉄筋コンクリート造 2階建(全10戸)
施工 ■ 1992年4月



〈専有面積〉21㎡

無料インターネット 24H緊急時対応



wi-fi 接続無料。コンビニまで徒歩1分。



56 サザンドミトリーⅢ

有瀬キャンパスまで 徒歩 **15** 分

家賃 **3.0~3.2** 万円

敷金 ■ 5万円 礼金 ■ 5万円
共益費 ■ 込

所在地 ■ 神戸市西区池上1丁目7-8
構造 ■ 鉄筋コンクリート造 5階建(全72戸)
施工 ■ 1990年11月



〈専有面積〉23㎡

無料インターネット 24H緊急時対応



広い屋根付き駐輪場あり。Wi-Fi 接続無料。ガスコンロ・IHコンロどちらでも設置できます。



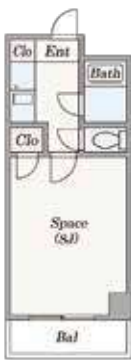
57 ステューディオ 46

有瀬キャンパスまで 徒歩 **12** 分

家賃 **2.7~3.0** 万円

敷金 ■ 5万円 礼金 ■ 5万円
共益費 ■ 込

所在地 ■ 神戸市西区大津和2-1-1
構造 ■ 鉄筋コンクリート造 4階建(全46戸)
施工 ■ 1998年12月

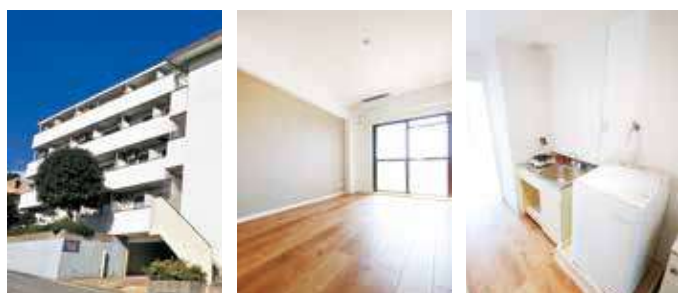


〈専有面積〉22~24㎡

無料インターネット 24H緊急時対応



全室日当たり、風通し良好。全室デザイン改装。



58 三協ビル

有瀬キャンパスまで 徒歩 **5** 分

家賃 **3.2~3.4** 万円

敷金 ■ 5万円 礼金 ■ 5万円
共益費 ■ 込

所在地 ■ 神戸市垂水区神陵台2丁目3-8
構造 ■ 鉄筋コンクリート造 4階建(全12戸)
施工 ■ 1994年10月

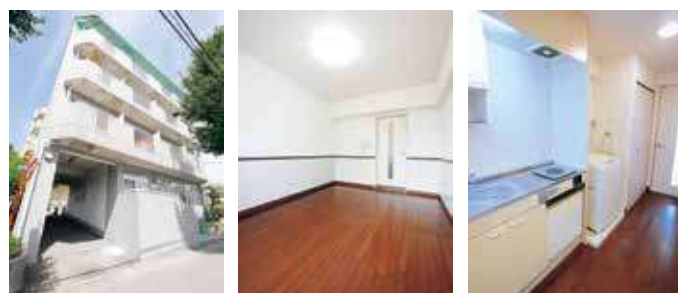


〈専有面積〉22~24㎡

無料インターネット 管理人



毎日ゴミ出しOK、24H 緊急時対応。



【アイコン】



洗濯機



2ドア冷蔵庫



エアコン



照明



EV



電気コンロ



ガスコンロ



IHコンロ



オートロック



セパレート

59 アーベントロート

有瀬キャンパスまで 徒歩 **8** 分

家賃 **3.1** 万円

敷金 ■ 5万円 礼金 ■ 5万円

共益費 ■ 4,000円

所在地 ■ 神戸市西区大津和1-3-11

構造 ■ 鉄筋コンクリート造 5階建(全30戸)

施工 ■ 1997年3月

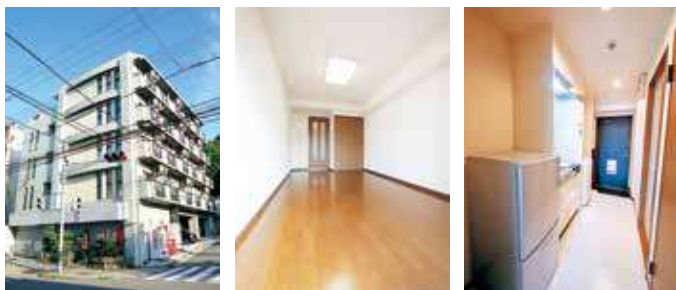


〈専有面積〉21㎡

無料インターネット 毎日ゴミ出しOK



コンビニの近く！大学からの距離もちょうどいいです。24H 緊急時対応、Wi-Fi 接続無料。



60 パティラージュ

有瀬キャンパスまで 徒歩 **19** 分

家賃 **3.0~3.1** 万円

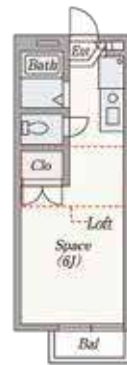
敷金 ■ 5万円 礼金 ■ 5万円

共益費 ■ 4,000円

所在地 ■ 神戸市西区池上2丁目8-12

構造 ■ 木造 2階建(全10戸)

施工 ■ 1994年6月



〈専有面積〉19.87㎡

無料インターネット 目ロフト



24H 緊急時対応、Wi-Fi 接続無料。



61 キャメルコート

有瀬キャンパスまで 徒歩 **18** 分

家賃 **3.6~4.0** 万円

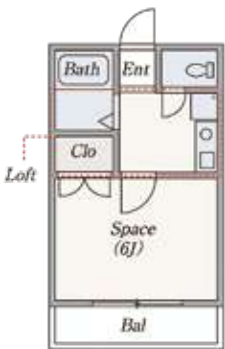
敷金 ■ 0円 礼金 ■ 5万円

共益費 ■ 込

所在地 ■ 神戸市西区池上2丁目11-6

構造 ■ 木造 2階建(全9戸)

施工 ■ 1995年2月

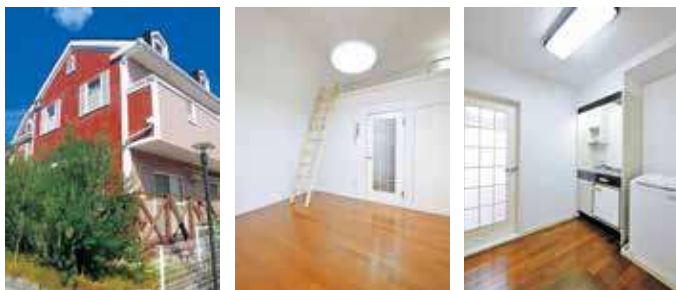


〈専有面積〉19~23㎡

無料インターネット 目ロフト



24H 緊急時対応、Wi-Fi 接続無料。



62 ブランシェ池上

有瀬キャンパスまで 徒歩 **15** 分

家賃 **2.9** 万円

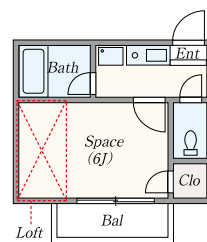
敷金 ■ 5万円 礼金 ■ 5万円

共益費 ■ 3,000円

所在地 ■ 神戸市西区池上2丁目39-6

構造 ■ 木造 2階建(全7戸)

施工 ■ 1996年3月



〈専有面積〉18㎡

無料インターネット 目ロフト



おしゃれな外観に憧れのロフト付き！遊び心のあるマンションです。24H 緊急時対応、Wi-Fi 接続無料。



【アイコン】



洗濯機



2ドア冷蔵庫



エアコン



照明



EV



電気コンロ



ガスコンロ



IHコンロ



オートロック



セパレート

63 サルーテ

有瀬キャンパスまで 徒歩 **2** 分

家賃 **2.3~2.6** 万円

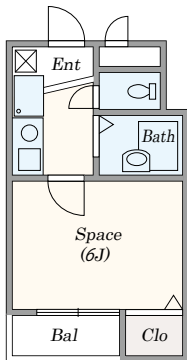
敷金 ■ 5万円 礼金 ■ 5万円

共益費 ■ 2,000円

所在地 ■ 神戸市西区伊川谷町有瀬475-9

構造 ■ 木造 3階建(全13戸)

施工 ■ 1998年3月

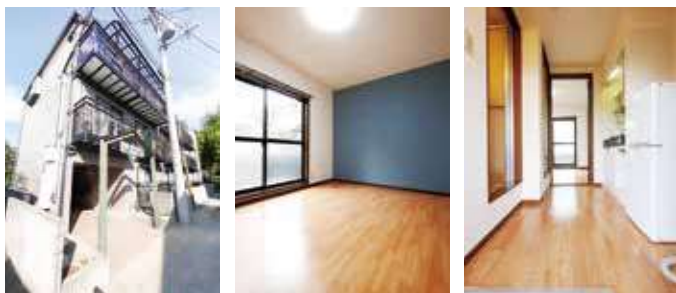


〈専有面積〉20㎡

無料インターネット 無料Wi-Fi



大学まで徒歩2分！ポートアイランド行きシャトルバス乗り場まで徒歩1分！スーパーまで徒歩3分で便利。Wi-Fi 無料。



64 エスポワール大津和

有瀬キャンパスまで 徒歩 **10** 分

家賃 **3.0~3.2** 万円

敷金 ■ 5万円 礼金 ■ 5万円

共益費 ■ 2,000円

所在地 ■ 神戸市西区大津和2丁目3-1

構造 ■ 鉄筋コンクリート造 5階建(全40戸)

施工 ■ 1994年4月

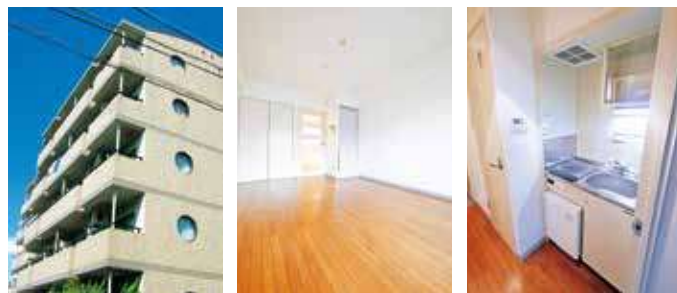


〈専有面積〉22㎡

無料インターネット 管理人



4年間契約で5万円相当の家電製品を備え付け。



65 グレースヴィレッジ

有瀬キャンパスまで 徒歩 **11** 分

家賃 **3.0** 万円

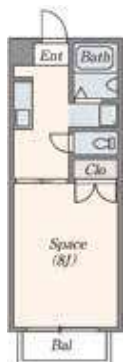
敷金 ■ 0円 礼金 ■ 0円

共益費 ■ 3,000円

所在地 ■ 神戸市伊川谷町有瀬725-3

構造 ■ 木造 2階建(全10戸)

施工 ■ 1994年11月



〈専有面積〉27.53㎡

24H 緊急時対応 ドアホン



スーパー、コンビニが近くて便利。広々キッチンスペースが魅力です。



66 グッドライフ大津和I

有瀬キャンパスまで 徒歩 **7** 分

家賃 **2.2~2.4** 万円

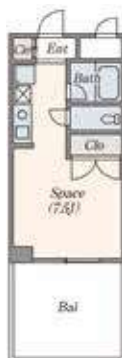
敷金 ■ 0円 礼金 ■ 0円

共益費 ■ 6,000円

所在地 ■ 神戸市西区大津和1丁目5-5

構造 ■ 鉄筋コンクリート造 7階建(全68戸)

施工 ■ 1989年3月



〈専有面積〉22~23㎡

無料インターネット 24H 緊急時対応



エントランスオートロック・防犯カメラ付。有瀬キャンパスへの通学路にスーパーがあり便利。Wi-Fi 接続無料。



【アイコン】



洗濯機



24h冷蔵庫



エアコン



照明



EV



電気コンロ



ガスコンロ



IHコンロ



オートロック



エレベーター

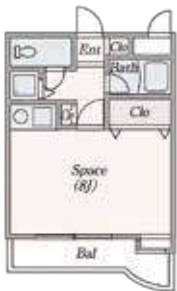
67 ロイヤルフォックス

有瀬キャンパスまで 徒歩 **12** 分

家賃 **3.2** 万円

敷金 ■ 5万円 礼金 ■ 5万円
共益費 ■ 4,000円

所在地 ■ 神戸市西区大津和2丁目3-15
構造 ■ 鉄筋コンクリート造 3階建(全30戸)
施工 ■ 1988年4月



〈専有面積〉26㎡

無料インターネット 防犯カメラ



広々8帖で綺麗な内装。毎日ゴミ出しOK！24H 緊急時対応、Wi-Fi 接続無料。



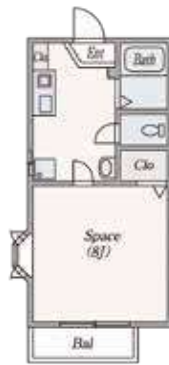
68 松下ハイツ

有瀬キャンパスまで 徒歩 **12** 分

家賃 **3.8~4.0** 万円

敷金 ■ 5万円 礼金 ■ 5万円
共益費 ■ 2,000円

所在地 ■ 神戸市西区伊川谷町有瀬147-25
構造 ■ 軽量鉄骨造 2階建(全10戸)
施工 ■ 1992年9月

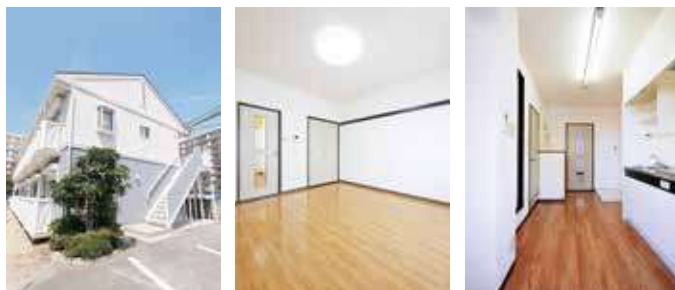


〈専有面積〉25㎡

無料インターネット 管理人



防犯カメラあり、毎日ゴミ出しOK。Wi-Fi 接続無料。



69 サニーパレス大津和

有瀬キャンパスまで 徒歩 **7** 分

家賃 **2.9** 万円

敷金 ■ 0円 礼金 ■ 0円
共益費 ■ 3,000円

所在地 ■ 神戸市西区大津和3丁目3-2
構造 ■ 鉄筋コンクリート造 5階建(全26戸)
施工 ■ 1991年4月

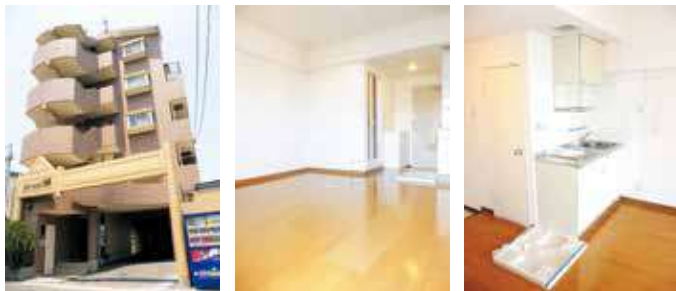


〈専有面積〉22~26㎡

無料インターネット ドアホン



ゆったり広めのお部屋が魅力。24H 緊急時対応。ウォシュレット設備あり。Wi-Fi 接続無料。



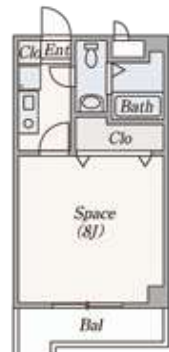
70 ニューバーリア学院坂

有瀬キャンパスまで 徒歩 **5** 分

家賃 **3.5~3.7** 万円

敷金 ■ 5万円 礼金 ■ 5万円
共益費 ■ 2,000円

所在地 ■ 神戸市西区大津和3丁目6-7
構造 ■ 鉄筋コンクリート造 4階建(全27戸)
施工 ■ 1997年12月

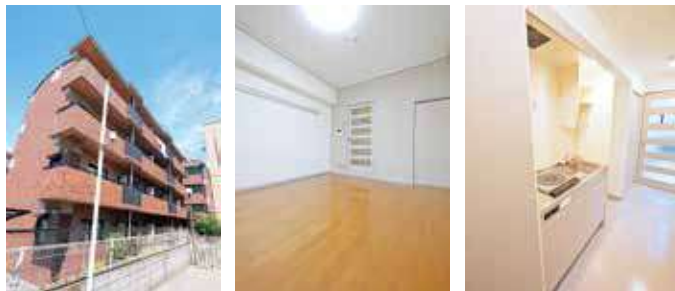


〈専有面積〉24㎡

ドアホン 浴室乾燥機



4年間契約で、5万円相当の家電製品を備え付け。



【アイコン】



洗濯機



2F冷蔵庫



エアコン



照明



EV



電気コンロ



ガスコンロ



IHコンロ



オートロック



セパレート

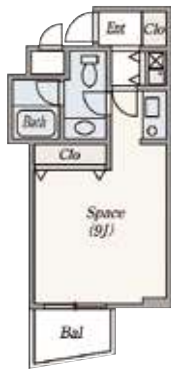
71 ルイシャトー

有瀬キャンパスまで 徒歩 **18**分

家賃 **4.8**万円

敷金 ■ 5万円 礼金 ■ 5万円
共益費 ■ 2,000円

所在地 ■ 神戸市西区伊川谷町有瀬1323
構造 ■ 鉄筋コンクリート造 5階建(全26戸)
施工 ■ 1998年3月



〈専有面積〉28㎡

無料インターネット 管理人



防犯カメラ設置、24H 緊急時対応、Wi-Fi 接続無料です。希少なシャンプードレッサー付マンションです。



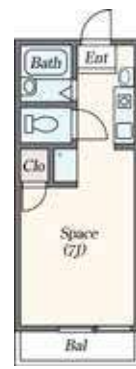
72 アリユール学院前Ⅱ(洗面台)

有瀬キャンパスまで 徒歩 **1**分

家賃 **3.5**万円

敷金 ■ 5万円 礼金 ■ 5万円
共益費 ■ 2,000円

所在地 ■ 神戸市西区伊川谷町有瀬516-2
構造 ■ 鉄筋コンクリート造 2階建(全10戸)
施工 ■ 1992年4月



〈専有面積〉21㎡

無料インターネット 24H 緊急時対応



wi-fi 接続無料。コンビニまで徒歩1分。No55のお部屋に洗面台を新設しました。



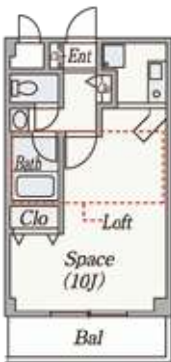
73 モンサンルージュ

有瀬キャンパスまで 徒歩 **18**分

家賃 **4.5~5.2**万円

敷金 ■ 5万円 礼金 ■ 5万円
共益費 ■ 3,000円

所在地 ■ 神戸市西区伊川谷町有瀬1247-1
構造 ■ 鉄骨造 3階建(全28戸)
施工 ■ 2001年2月



〈専有面積〉25~35㎡

無料インターネット 毎日ゴミ出しOK



24H 緊急時対応、Wi-Fi 接続無料。3階はロフト付。



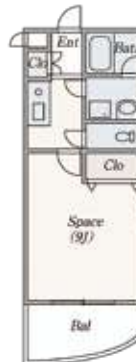
74 ブライトハート日向

有瀬キャンパスまで 徒歩 **7**分

家賃 **5.5~6.0**万円

敷金 ■ 5万円 礼金 ■ 5万円
共益費 ■ 込

所在地 ■ 神戸市西区伊川谷町有瀬781-3
構造 ■ (全12戸)
施工 ■ 2000年2月



〈専有面積〉32㎡

無料インターネット 毎日ゴミ出しOK



好立地のハイグレードマンション。ストレスの無い生活をおくれます。24H 緊急時対応、Wi-Fi 接続無料。



【アイコン】



洗濯機



2ドア冷蔵庫



エアコン



照明



EV



電気コンロ



ガスコンロ



IHコンロ



オートロック



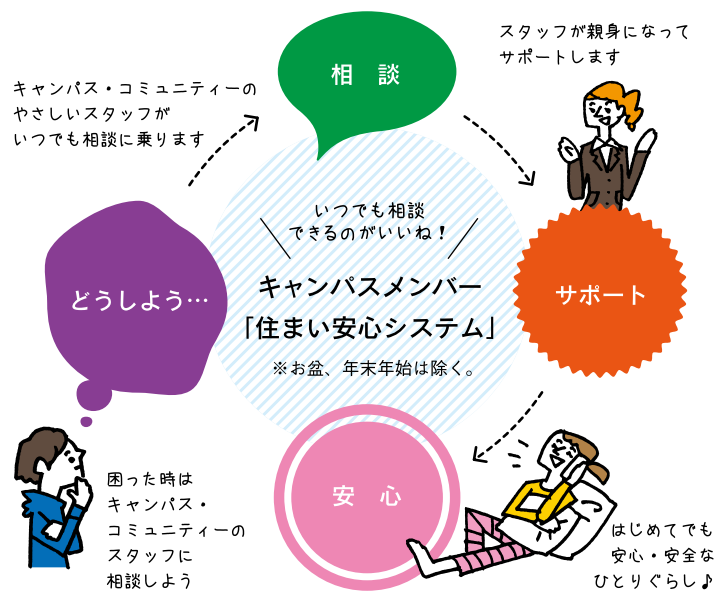
セパレート

はじめての一人暮らしは 学生マンション専門店へ!

自宅でお部屋探し出来ます

ご来店不要で、自宅に居ながら物件の内見から契約まで可能です。スタッフがお部屋を撮影しながら物件のご案内をさせて頂き、質問やご要望など、その場でお伝え頂けます。ご来店が難しい方や、外出リスクを減らしたい方も安心してお部屋探しができます。(ご希望の方は事前にご予約下さい。)

4年間の住まいサポート! 学生マンション専門店だからできること!



コミュニケーション

毎月一度は、お顔を合わせます。
お家賃は持参制。困った時に相談に乗れるよう学生さんとのコミュニケーションを大切にしています。(ご希望の方は口座引落も可能です。)

メディカルサービス

もしもの時もあんしん。
ご相談いただければ、ご入居中のマンションの近隣の病院をご紹介します。

24時間サポート

鍵の紛失対応
24時間、いつでも駆けつけます。
鍵の紛失に気づくのは、たいてい夜。まずは落ち着いて、ご連絡ください。

24時間サポート

見回りサービス
いつでもあんしん。
それぞれのマンションを朝、昼、夜、深夜に巡回しています。

24時間サポート

トラブル対応サービス
24時間、トラブルに対応。
設備類の故障時には修繕スタッフが駆け付けます。(専門的な修理が必要な場合は翌日以降の対応となります。)

24時間サポート

荷物預かりサービス
外出時もあんしん。
外出時など、弊社事務所に郵便物を代わりにお受け取りします。(営業時間中のみ。食料品等は受け取り出来ません。サービス利用時は事前にご連絡下さい。)

お部屋探しは
キャンパスコミュニティへ



キャンパス・コミュニティのポイント!

- ① お家賃は入居日からOK!
- ② インターネット無料物件多数!
- ③ 家電付き物件多数!
- ④ 安心のセキュリティ 24時間サポート



神戸学院大学 学内厚生施設提携店
学生マンション専門店
キャンパス・コミュニティ株式会社
(取引態様：仲介)

来店予約、空室状況は直接当社にお問い合わせください!

0120-32-1513

(2022年9月1日～2023年4月末日)



駐車場完備(8台)



キャンパス・コミュニティ
神戸学院大学
有瀬キャンパスから
徒歩1分!

兵庫県知事免許(5)10767号
〒651-2113 神戸市西区伊川谷町有瀬 560-3
平日：9:30~18:00 土日祝：9:30~17:00
TEL：078-975-0808
FAX：078-975-9898
URL：campuscom.jp
info@campuscom.jp

HPにも物件を
多数掲載!

大蔵谷ICで第二神明道路を降り、伊川谷町漆山交差点を右折後、しばらくすると角地にキャンパス・コミュニティが見えてきます。

1 Jヒルズ

家賃 **3.2~3.6** 万円

有瀬キャンパスまで
徒歩 **3** 分

敷金 ■ 5万円

礼金 ■ 5万円

管理費 ■ 3,000円

所在地 ■ 神戸市西区伊川谷町有瀬490-2

構造 ■ 鉄筋コンクリート造 5階建(全59戸)

施工 ■ 1987年3月(2011年~順次改装中)

🏠 学生限定マンション

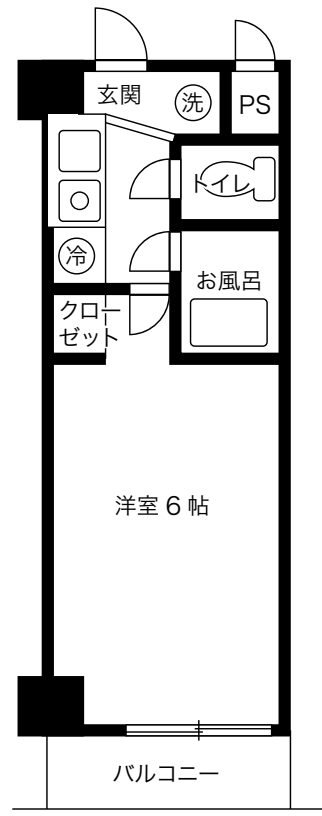
🌐 無料インターネット

🕒 24H 緊急時対応

🚪 ドアホン



有瀬キャンパスまで徒歩3分の好立地。朝もゆっくりと通学できます。2011年から室内をリノベーション。間取りのタイプは複数あります。白をベースとした室内に、おしゃれなキッチンなど、スタイリッシュに仕上がっています。冷蔵庫・洗濯機・ベッド付きで新生活の準備も楽々です。



〈専有面積〉18.49㎡



【アイコン】



洗濯機



2ドア冷蔵庫



エアコン



照明



EV



電気コンロ



ガスコンロ



IHコンロ



オートロック



セパレート

2 シャルマンオーシェント

家賃 **3.9~4.1** 万円

有瀬キャンパスまで
徒歩 **7** 分

敷金 ■ 5万円

礼金 ■ 10万円

管理費 ■ 4,000円

所在地 ■ 神戸市西区大津和3丁目3-1

構造 ■ 鉄筋コンクリート造 5階建(全30戸)

施工 ■ 1996年4月

🏠 学生限定マンション

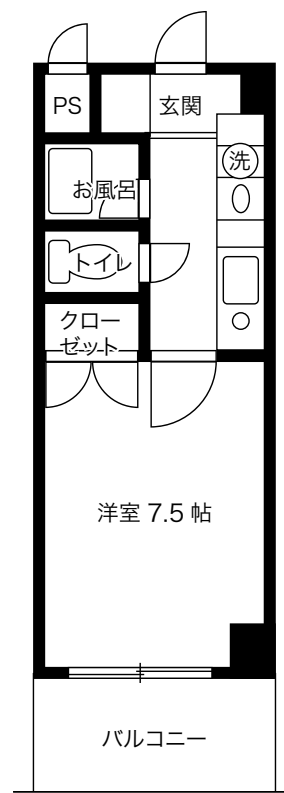
🌐 無料インターネット

🕒 24H 緊急時対応

🚪 ドアホン



タイル張りの高級感溢れるおしゃれな外観。全室南向きで、広々とした日当りの良いお部屋。収納力豊富なクローゼットや、人気の洗面化粧台が特徴のマンションです。屋根付駐輪場あり。冷蔵庫・洗濯機の家電付きです。



〈専有面積〉23.00㎡



【アイコン】



洗濯機



2ドア冷蔵庫



エアコン



照明



EV



電気コンロ



ガスコンロ



IHコンロ



オートロック



セパレート

3 シャルマンディアンツ

家賃 **4.5** 万円

有瀬キャンパスまで
徒歩 **5** 分

敷金 ■ 5万円 礼金 ■ 5万円

管理費 ■ 4,000円

所在地 ■ 神戸市西区大津和3丁目6-4

構造 ■ 鉄骨造 4階建(全10戸)

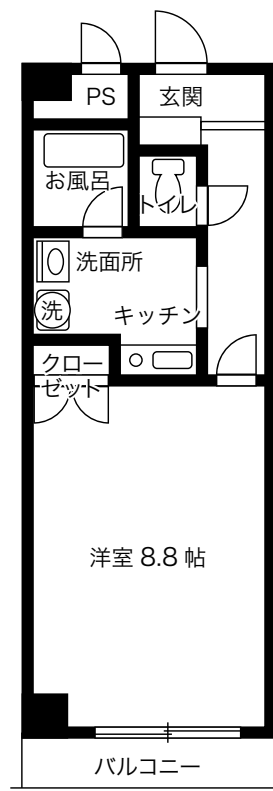
施工 ■ 2002年3月

🏠 学生限定マンション

🚿 浴室乾燥機

📹 防犯カメラ

🕒 24H 緊急時対応



〈専有面積〉30.69㎡



専有面積30㎡越の広くて快適なお部屋。洗面化粧台や浴室乾燥機など人気の設備付きです。オートロック、防犯カメラでセキュリティー面もしっかりしています。コンビニやスーパーなど周辺施設も充実。



【アイコン】



洗濯機



2ドア冷蔵庫



エアコン



照明



EV



電気コンロ



ガスコンロ



IHコンロ



オートロック



セパレート

4 サンテレーヌ

家賃 **3.6~4.9** 万円

有瀬キャンパスまで
徒歩 **7** 分

敷金 ■ 5万円

礼金 ■ 5万円

管理費 ■ 3,000円

所在地 ■ 神戸市西区大津和1丁目2-35

構造 ■ 鉄筋コンクリート造 4階建(全36戸)

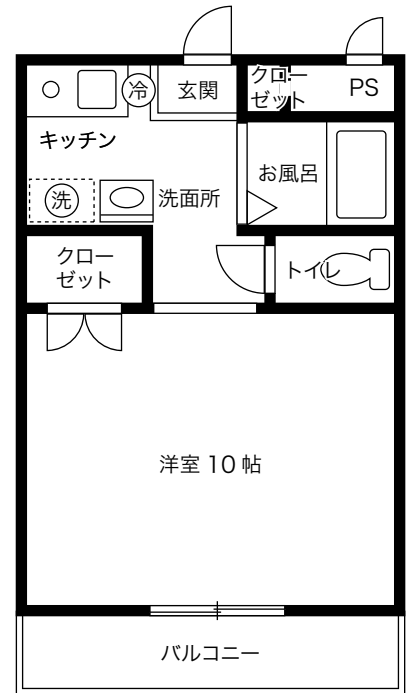
施工 ■ 1990年2月

無料インターネット

24H 緊急時対応

女子学生専用

管理人



〈専有面積〉30.34 ~ 33.02㎡

オートロックに管理人付きの女子学生専用マンション。セキュリティー面ばっちりです。広く開放的な10帖の室内に、洗面化粧台、ウォシュレット、収納力豊富なクローゼットなど、女子学生さんに好評です。冷蔵庫付き。防犯カメラあり。



【アイコン】



洗濯機



2ドア冷蔵庫



エアコン



照明



EV



電気コンロ



ガスコンロ



IHコンロ



オートロック



セパレート

5 コパンジューヌⅡ

家賃 **4.0~4.4**万円

有瀬キャンパスまで
徒歩 **8**分

敷金 ■ 5万円

礼金 ■ 5万円

管理費 ■ 3,000円

所在地 ■ 神戸市西区大津和2丁目9-17

構造 ■ 鉄筋コンクリート造 2階建(全14戸)

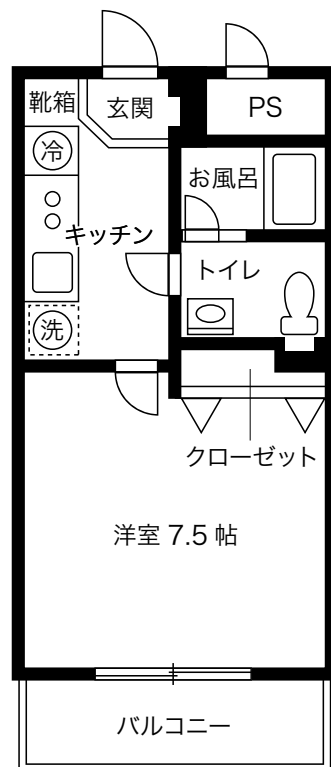
施工 ■ 1987年1月(2005年2月改装)

 無料インターネット

24H 緊急時対応

 女子学生専用

 管理人



〈専有面積〉25.2㎡



オートロック、管理人付きの女子学生専用マンション。料理好きに嬉しい2口コンロのキッチンや、人気の洗面化粧台、ウォシュレットや鏡付きのシューズボックスなど女子学生に好評です。冷蔵庫・洗濯機付き。



【アイコン】



洗濯機



2ドア冷蔵庫



エアコン



照明



EV



電気コンロ



ガスコンロ



IHコンロ



オートロック



セパレート

6 コパンジューヌI

家賃 **3.6** 万円

有瀬キャンパスまで

徒歩 **8** 分

敷金 ■ 5万円 礼金 ■ 5万円

管理費 ■ 3,000円

所在地 ■ 神戸市西区大津和2丁目9-17

構造 ■ 鉄筋コンクリート造 3階建(全19戸)

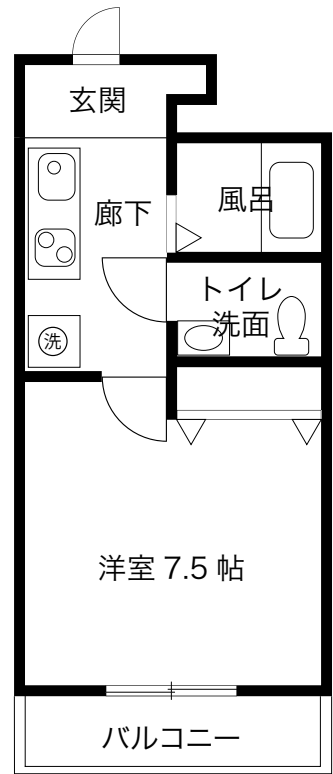
施工 ■ 1986年1月(2016年改装)

🌐 無料インターネット

🕒 24H 緊急時対応

👩 女子学生専用

👤 管理人



〈専有面積〉25.2㎡



オートロック、管理人付きの女子学生専用マンション。2016年に室内改装を行い、新しく生まれ変わりました。ウォシュレットや人気の洗面化粧台付き。冷蔵庫・洗濯機付き。



【アイコン】



洗濯機



2ドア冷蔵庫



エアコン



照明



EV



電気コンロ



ガスコンロ



IHコンロ



オートロック



セパレート

7 フューチャー

家賃 **3.2~3.7** 万円

有瀬キャンパスまで
徒歩 **10** 分

敷金 ■ 5万円

礼金 ■ 5万円

管理費 ■ 3,000円

所在地 ■ 神戸市西区大津和1丁目2-23

構造 ■ 鉄筋コンクリート造 3階建(全42戸)

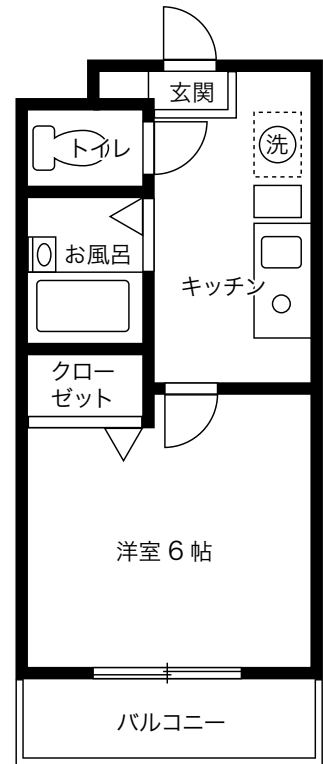
施工 ■ 1993年3月

🏠 学生限定マンション

🌐 無料インターネット

🕒 24H 緊急時対応

🚪 ドアホン



〈専有面積〉19.19 ~ 21.99㎡



収納スペースが充実したオール電化マンション。室内は正方形に近い間取りで、空間を有効に活用でき、バラエティー豊かなお部屋作りが可能です。また、雨に濡れない屋根付き駐輪場も毎年好評です。洗濯機付き。2017年外壁塗装工事済み。



【アイコン】



洗濯機



2ドア冷蔵庫



エアコン



照明



EV



電気コンロ



ガスコンロ



IHコンロ



オートロック



セパレート

8 ハイランドビュー

家賃 **2.8~3.2** 万円

有瀬キャンパスまで
徒歩 **10** 分

敷金 ■ 5万円

礼金 ■ 5万円

管理費 ■ 3,000円

所在地 ■ 神戸市西区大津和1丁目3-17

構造 ■ 鉄筋コンクリート造 3階建(全27戸)

施工 ■ 1987年3月

🏠 学生限定マンション

🌐 無料インターネット

🕒 24H 緊急時対応

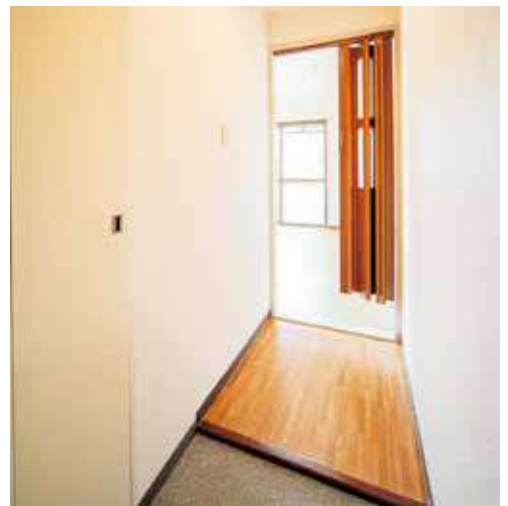
🚪 ドアホン



〈専有面積〉20.46~23.50㎡



2014年に外壁塗装済みのおしゃれなマンション。出っ張りの少ない間取りで、家具の配置も自由自在です。キッチン周りの廊下が広く、使い勝手良好。これから料理を始める方にも安心です。間取りタイプ複数あり。冷蔵庫・洗濯機の家電付きです。



【アイコン】



洗濯機



2ドア冷蔵庫



エアコン



照明



EV



電気コンロ



ガスコンロ



IHコンロ



オートロック



セパレート

9 シティガーデン

家賃 **2.9~3.2** 万円

有瀬キャンパスまで
徒歩 **8** 分

敷金 ■ 5万円

礼金 ■ 5万円

管理費 ■ 3,000円

所在地 ■ 神戸市西区大津和2丁目8-9

構造 ■ 鉄筋コンクリート造 4階建(全27戸)

施工 ■ 1991年8月

🏠 学生限定マンション

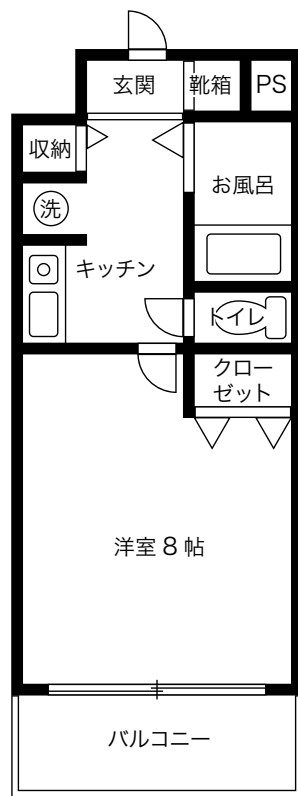
🌐 無料インターネット

🕒 24H 緊急時対応

🚲 屋根付駐輪場



8帖の広さが魅力のマンション。室内、廊下の両方に収納があり、荷物が多くなりがちな新生活にも安心です。周辺にはスーパーやコンビニ、病院など、非常に充実しています。オートロック、冷蔵庫・洗濯機付き。



〈専有面積〉24.00㎡



【アイコン】



洗濯機



2ドア冷蔵庫



エアコン



照明



EV



電気コンロ



ガスコンロ



IHコンロ



オートロック



セパレート

10 エヴァンス池上

有瀬キャンパスまで 徒歩 **9** 分

家賃 **3.2~3.4** 万円

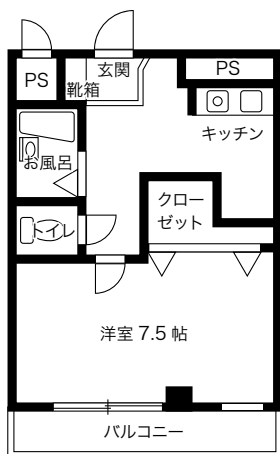
敷金 ■ 5万円 礼金 ■ 5万円

管理費 ■ 3,000円

所在地 ■ 神戸市西区大津和2丁目5-3

構造 ■ 鉄骨造 3階建(全21戸)

施工 ■ 1987年2月(2010年10月改装)



〈専有面積〉21.75 ~ 29.00㎡

24H 緊急時対応 **ドアホン**

間取りタイプ
複数あり



※コンロは部屋により異なる

お部屋は広く、生活しやすいです。部屋によって様々な間取りがあり、人気の洗面化粧台が付いているお部屋もあります。

11 Kヒルズ

有瀬キャンパスまで 徒歩 **8** 分

家賃 **3.4** 万円

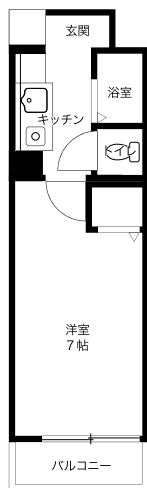
敷金 ■ 5万円 礼金 ■ 5万円

管理費 ■ 3,000円

所在地 ■ 神戸市西区大津和1丁目4-1

構造 ■ 鉄筋コンクリート造 5階建(全65戸)

施工 ■ 1989年3月



〈専有面積〉21㎡

24H 緊急時対応 **無料インターネット**

屋根付駐輪場 **ドアホン**



人気のトイレ・風呂別のセパレートタイプヘリノバージョン。日当たりが良く、広々とした室内は快適に過ごせます。冷蔵庫・洗濯機付き。

【アイコン】



洗濯機



2nd冷蔵庫



エアコン



照明



EV



電気コンロ



ガスコンロ



IHコンロ



オートロック



セパレート

12 シャルマン大津和

有瀬キャンパスまで 徒歩 **6** 分

家賃 **3.1** 万円

敷金 ■ 5万円 礼金 ■ 5万円

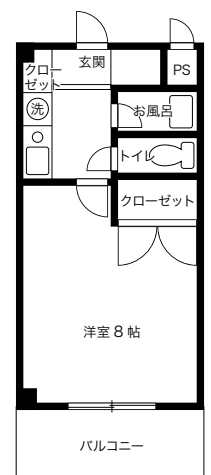
管理費 ■ 3,000円

所在地 ■ 神戸市西区大津和2丁目10-1

構造 ■ 鉄骨造 2階建(全4戸)

施工 ■ 1994年3月

🏠 学生限定マンション **24H** 緊急時対応



〈専有面積〉24.05㎡



朝の光がたっぷり入る、全室南東向き。おしゃれな外観に加えて、8帖の広さも魅力的です。冷蔵庫・洗濯機の家電付きで引越しもスムーズに進みます。

13 サンヒルズ

有瀬キャンパスまで 徒歩 **3** 分

家賃 **2.5~2.6** 万円

敷金 ■ 3万円 礼金 ■ 0円

管理費 ■ 3,000円

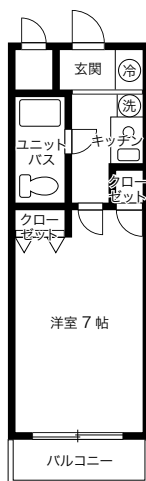
所在地 ■ 神戸市西区大津和1丁目7-3

構造 ■ 鉄筋コンクリート造 5階建(全46戸)

施工 ■ 1988年2月

🏠 学生限定マンション 無料インターネット

24H 緊急時対応 ドアホン



〈専有面積〉19.30㎡



有瀬キャンパスまで徒歩3分の好立地で、通学は楽々です。見晴らしや風通しが良く、家賃はリーズナブルに抑えられます。収納は複数あるので、荷物が多くなっても問題ありません。冷蔵庫・洗濯機付き。



14 Kヒルズ UB

有瀬キャンパスまで 徒歩 **8** 分

家賃 **2.3~2.5** 万円

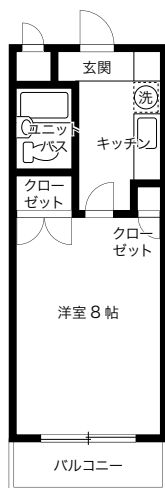
敷金 ■ 3万円 礼金 ■ 0円

管理費 ■ 3,000円

所在地 ■ 神戸市西区大津和1丁目4-1

構造 ■ 鉄筋コンクリート造 5階建(全65戸)

施工 ■ 1989年3月



〈専有面積〉21㎡



24H 緊急時対応 屋根付駐輪場

無料インターネット



広々とした室内と複数の収納が魅力のマンション。冷蔵庫、洗濯機付きで新生活の準備もスムーズに。

15 キャンパスI

有瀬キャンパスまで 徒歩 **10** 分

家賃 **1.8~2.0** 万円

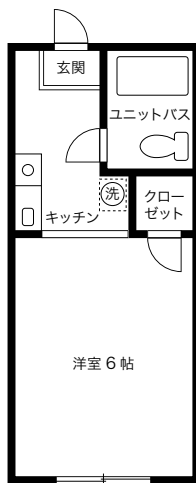
敷金 ■ 3万円 礼金 ■ 0円

管理費 ■ 3,000円

所在地 ■ 神戸市西区大津和1丁目1-6

構造 ■ 鉄骨造 2階建(全10戸)

施工 ■ 1987年3月



〈専有面積〉18.83㎡



24H 緊急時対応



お家賃、初期費用ともにリーズナブルに抑えられます。さらにシンプルで機能的な間取りは、はじめての一人暮らしに向いています。

【アイコン】



洗濯機



2F冷却



エアコン



照明



EV



電気コンロ



ガスコンロ



IHコンロ



オートロック



セパレート

16 サニーパレス伊川谷

有瀬キャンパスまで 徒歩 **17** 分

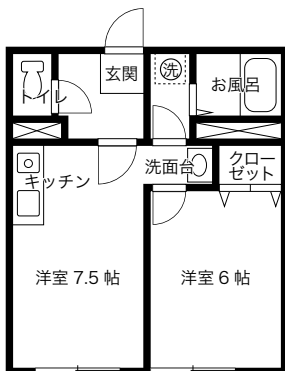
家賃 (1R) **2.3~3.4** 万円
(1DK) **4.2~4.7** 万円

敷金 (1R) 0円 礼金 (1R) 3万円
(1DK) 0円 (1DK) 5万円
管理費 3,000円

所在地 神戸市西区今寺32-15

構造 鉄筋コンクリート造 3階建(全10戸)

施工 1985年3月



1DK

〈専有面積〉15.12~31.80㎡



24H 緊急時対応 **間取りタイプ複数あり**

無料インターネット



自炊が楽しくなる大きめのキッチン。間取りのタイプが複数あり、1DKのお部屋はゆったりと生活出来ます。

17 キャンパスコート

有瀬キャンパスまで 徒歩 **8** 分

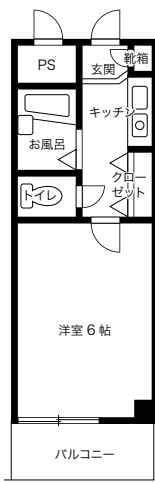
家賃 **3.0~3.2** 万円

敷金 5万円 礼金 5万円
管理費 3,000円

所在地 神戸市西区大津和2丁目8-6

構造 鉄骨造 2階建(全34戸)

施工 1994年2月(2010年4月改装)



〈専有面積〉17.25㎡



学生限定マンション **無料インターネット**

24H 緊急時対応 **管理人**



2010年に室内リニューアルのオール電化マンションで、毎月の光熱費を節約できます。フローリング調の室内や、収納豊富なクローゼットも魅力です。オートロック、管理人在中。

【アイコン】



洗濯機



24h緊急



インターネット



エアコン



照明



EV



電気コンロ



ガスコンロ



IHコンロ



オートロック

18 メゾンピア YUKYU

有瀬キャンパスまで 徒歩 **13**分

家賃 **2.5** 万円

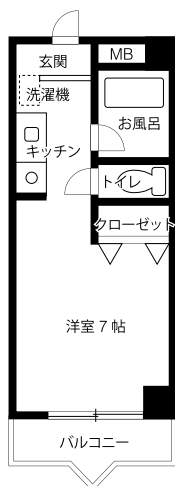
敷金 ■ 0万円 礼金 ■ 0万円

管理費 ■ 5,000円

所在地 ■ 神戸市西区池上1丁目2-2

構造 ■ 鉄筋コンクリート造 5階建(全36戸)

施工 ■ 1989年8月



〈専有面積〉21.69㎡



無料インターネット **ドアホン**

屋根付駐輪場 **間取りタイプ複数あり**



トイレ、風呂別のセパレートタイプで、リーズナブルな家賃が人気です。室内は開放的で広々とした間取り。日当たりも良く、大きめの収納はとても便利です。

19 エクセーラ UQ

有瀬キャンパスまで 徒歩 **15**分

家賃 **3.0** 万円

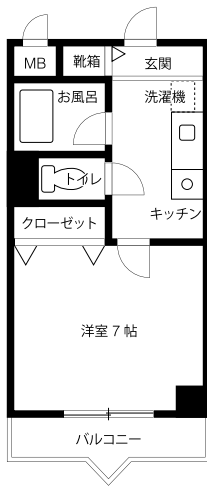
敷金 ■ 0万円 礼金 ■ 0万円

管理費 ■ 5,000円

所在地 ■ 神戸市西区池上1丁目11-1

構造 ■ 鉄筋コンクリート造 4階建(全27戸)

施工 ■ 1994年3月



〈専有面積〉23.04㎡



無料インターネット **屋根付駐輪場**



料理好きに嬉しい広々キッチン。キッチンの収納スペースも豊富で使い勝手が良いです。

【アイコン】



洗濯機



2ドア冷蔵庫



エアコン



照明



EV



電気コンロ



ガスコンロ



IHコンロ



オートロック



セパレート

20 メゾン UQ

有瀬キャンパスまで 徒歩 **9** 分

家賃 **2.2~2.7** 万円

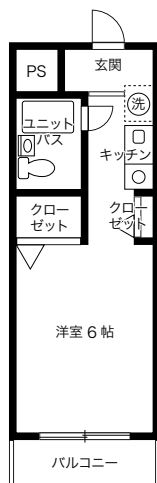
敷金 ■ 3万円 礼金 ■ 0円

管理費 ■ 3,000円

所在地 ■ 神戸市西区大津和2丁目5-2

構造 ■ 鉄筋コンクリート造 3階建(全30戸)

施工 ■ 1987年2月



〈専有面積〉18.11㎡



タイル張りのかわいいマンション。2014年に外壁塗装工事済みです。日当たり良好で、シンプルで使い勝手の良い間取り。コンビニも近く、買い物に非常に便利な立地です。冷蔵庫・洗濯機付き。屋根付駐輪場あり。

21 シティゴールド

有瀬キャンパスまで 徒歩 **6** 分

家賃 **2.4~2.8** 万円

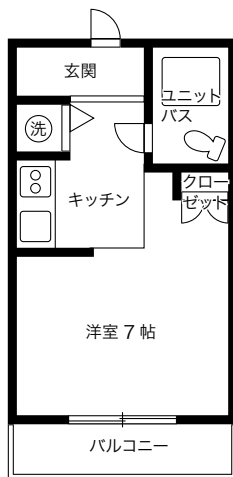
敷金 ■ 5万円 礼金 ■ 0円

管理費 ■ 3,000円

所在地 ■ 神戸市西区伊川谷町有瀬73

構造 ■ 鉄筋コンクリート造 5階建(全46戸)

施工 ■ 1994年3月



〈専有面積〉21.45~26.40㎡



スーパー、コンビニ、病院が近くにあるオール電化マンション。大家さんが隣に住んでおり、安心です。冷蔵庫・洗濯機付き。

【アイコン】



洗濯機



2ドア冷蔵庫



エアコン



照明



EV



電気コンロ



ガスコンロ



IHコンロ



オートロック



セパレート



とってもお得な家主物件



家主物件とは不動産業者を介さないで、学生さんに貸主が直接下宿を提供していただいている物件です。

家主物件は…

- ✓ 敷金 **無料!**
- ✓ 礼金 **無料!**
- ✓ 仲介手数料 **無料!**
- ✓ 契約更新手数料 **無料!**

1 家主物件を知ってください!

家主物件は不動産業者と違い、家主さんが近くに住んでいますので、学生さんが困ったときに相談にのっていただけるアットホームな物件ばかりです。初めての一人暮らしで困った時は何でもご相談ください。

2 部屋選び ~ご案内予約

パンフレットを見て頂き、気に入った物件や質問などがあれば、各物件右上記載の電話番号にお尋ねください。また、ご案内希望日時が決まれば必ず電話にてご案内予約をお願いします。



3 電話連絡について

不動産業者と違い、家主様の個人の電話に直接つながります。「神戸学院大学の下宿選びで電話しました」事を伝えてください。



4 物件案内

ご案内日時に直接物件を案内してもらってください。

5 ご入居

お部屋の鍵を受け取って頂いたら、いよいよ1人暮らしが始まります。



家主物件 Map



1 SASAO コーポ

貸主：笹尾
連絡先：078-974-2523・090-5062-1388

家賃 **2.9** 万円

有瀬キャンパスまで
徒歩 **3** 分

敷金 0円 礼金 0円

共益費 3,000円

所在地 神戸市西区伊川谷町有瀬63-4

構造 鉄骨造 2階建(全14戸)

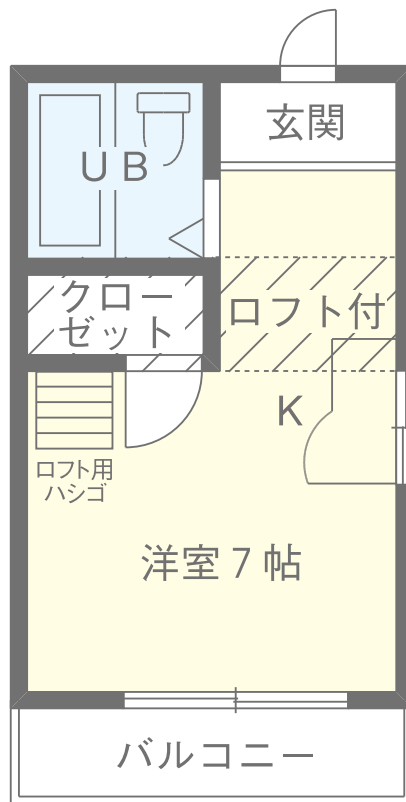
施工 1994年

無料インターネット

無料Wi-Fi

毎日ゴミ出しOK

目ロフト



〈専有面積〉20.17㎡



徒歩5分圏内にスーパー・コンビニ・ドラッグストア等、揃って
ます！全室ロフト付き（2帖）・南向きの明るいお部屋です。
家主が隣に住んでおります。はじめての一人暮らしも安心です。
24H緊急時対応。Wi-Fi 接続無料。
「有瀬キャンパス下宿検索サイト」にも沢山写真を掲載しています。



【アイコン】



洗濯機



2Fアタリ庫



エアコン



照明



EV



電気コンロ



ガスコンロ



IHコンロ



オートロック



セパレート

2 サニーパレス神陵台

貸主：カレッジシティ（株）

連絡先：078-392-8031

有瀬キャンパスまで 徒歩 **3** 分

家賃 **2.4~2.7** 万円

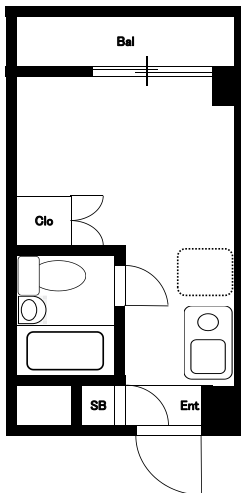
敷金 0円 礼金 0円

共益費 3,000円

所在地 神戸市垂水区神陵台2-3-28

構造 鉄筋コンクリート造 4階建(全34戸)

施工 1987年



〈専有面積〉14.57~19.50㎡



スーパー、コンビニ、薬局まで徒歩7分。部屋ごとに設備、クロスの色、間取りが異なります。シューズBOX、ワードローブ付き。コインランドリー、室内駐輪場有り。JR朝霧駅までバスで約10分。1DKタイプもあります。(29.14㎡)



3 ひかりビル

貸主：堀

連絡先：078-784-1232・090-4900-2735

有瀬キャンパスまで 徒歩 **5** 分

家賃 **2.8~3.0** 万円

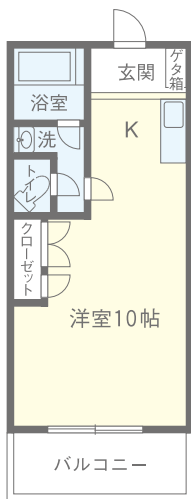
敷金 0円 礼金 0円

共益費 家賃に含む

所在地 神戸市垂水区神陵台8-1-10

構造 鉄骨造 陸屋根2F~3F(全8戸)

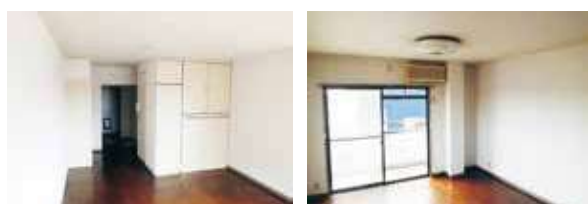
施工 1991年



〈専有面積〉29.00~36.00㎡



前にバス停があり、JR朝霧駅までのアクセス良好です。洗面化粧台付き。



【アイコン】



洗濯機



2ドア冷蔵庫



エアコン



照明



EV



電気コンロ



ガスコンロ



IHコンロ



オートロック



セパレート

4 フローレンス西

貸主：西尾
連絡先：078-974-2833・090-3929-7668

有瀬キャンパスまで 徒歩 **8** 分

家賃 **2.5~3.5** 万円

敷金 0円 礼金 0円

共益費 家賃に含む

所在地 神戸市西区伊川谷町有瀬846-8

構造 鉄筋コンクリート造 4階建(全42戸)

施工 1997年



〈専有面積〉22.75~26.00㎡

女子学生専用 無料インターネット

毎日ゴミ出しOK 管理人



フローレンス西は、神戸学院大学女子学生専用物件です。徒歩圏内にスーパー、コンビニもあり生活環境も整っています。南向き、東向きの間取りで日当たりも良好、4階はロフトもついています。洗面化粧台付き。



5 日浦ビル

貸主：日浦
連絡先：090-1711-7371・078-939-6557

有瀬キャンパスまで 備付け 電動自転車 **9** 分

家賃 **2.8~2.9** 万円

敷金 0円 礼金 0円

共益費 2,000円

所在地 神戸市西区伊川谷町潤和1301-5

構造 鉄筋コンクリート造 3階建(全4戸)

施工 1991年



〈専有面積〉20.00㎡

電動自転車無料貸与 無料インターネット

無料Wi-Fi 管理人



大学まで電動自転車(無償貸与)で約9分。各科医院・薬局、コンビニまで徒歩5分。JR明石駅まで電動自転車で9分。親身誠実に対応します。困ったときは階上の大家に相談を!! 住民票転入届、電気・ガス・水道等の届、代行します。24H緊急時対応。神戸市指定ゴミ袋無償配布。



2023年2月完成予定！家具家電・食事付き学生マンション！

1 (仮称) UniLife神戸学園都市駅学生マンション [食事付き]

学生
マンション

新築

朝夕
2食付き

掲載以外にも
多数ご紹介できます！

詳しくは
特設ページへ
↓↓↓

神戸学院大学生
- 特別特典 -
仲介手数料
50% OFF



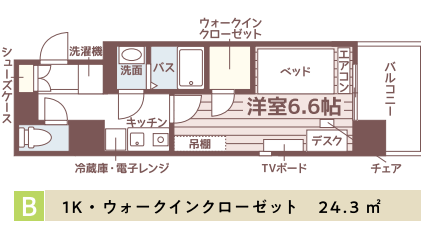
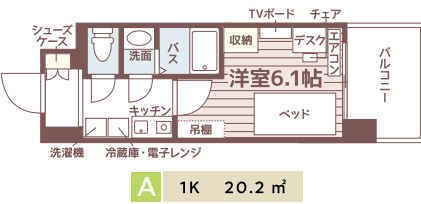
完成予想図

2023年2月完成予定！「学園都市」駅まで徒歩圏内の食事付き
学生マンション！顔認証システムや防犯システム
「ユニセーフ24」導入でセキュリティ充実！
全室家具家電付き・インターネット無料◎

CGパノラマ
で部屋を
チェック！

家賃 **45,500~54,500円**
(1Kウォークインクローゼットタイプ：5.45~5.95万円)
26,400円/月(税込) ※必須

- ◆年間管理費…19.8万円/年(月払可：1.7万円/月)
 - ◆入館金…1年：10万円 2年：15万円 ◆敷金…なし
 - ◆契約年数1~2年(定期建物賃貸借契約)
- 構造 鉄筋10階・全120室 完成 R5年2月完成予定
(3月入居開始予定)
- 所在地 神戸市西区学園東町8-2-2(地番) 保険 総合補償要
- ※建築中の為、諸条件が変更になる場合がございます。



- 最寄駅
- ▶ 神戸市営地下鉄西神・山手線 「学園都市」駅 …… 徒歩**11分**
 - ▶ 神戸市営地下鉄西神・山手線 「総合運動公園」駅 …… 徒歩**13分**

- 各室
専有設備
- セパレート/暗証番号式キー/モニター付インターフォン/独立洗面化粧台
IHキッチン/浴室乾燥機/温水洗浄便座/家具家電付デザインルーム
光ネット無料(Wi-Fi対応)/エアコン/WINKクローゼット/収納
シューズケース/吊棚/バルコニー
- 共同設備
- オートロック/防犯カメラ(ユニセーフ24)/宅配BOX / BS・CSアンテナ
コミュニティスペース/エレベーター/バイク置場/駐車場(任意)
駐輪場(原付可)

- 周辺環境
- スーパー …… 徒歩8分
 - ほっともっとフィールド …… 徒歩8分
 - ローソン …… 徒歩10分
 - みやもと内科循環器科 …… 徒歩13分
 - キャンパススクエア …… 徒歩14分
 - MEGADON・キホーテ …… 自転車7分

神戸学院大学
(有瀬キャンパス)

原付**14分**(約5.3km)

バス通学も可能！

「学園都市」停⇒(神姫バス25分)
⇒「神戸学院大学」停

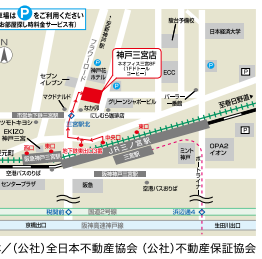
掲載マンションに関するお問合せは

UniLife 神戸三宮店
株式会社ジェイ・エス・ピー・ネットワーク

通話無料 **0120-982-931**

兵庫県神戸市中央区布引町4-2-12 ネオオフィス三宮8F お部屋探しなら
FAX 078-232-2560 E-mail kobe@unilife.co.jp **ユニライフ 検索**

株式会社ジェイ・エス・ピー・ネットワーク 国土交通大臣(5)第5716号<仲介> 加盟団体/(公)全日本不動産協会(公)不動産保証協会



神戸市すまいの環境性能表示 集合住宅

総合評価

地球温暖化への配慮
建物の断熱で省エネ
住む人の安全・安心
緑と街並みへの配慮

標準

CSBEE神戸 ver.3 神戸市HP(平成3年-30号)をご覧ください。

ポトアイランドキャンパス物件 p9 p36 有瀬キャンパス物件 西神戸住宅 キャンパス・コミュニティ 家 主 ユニライフ

有瀬キャンパス周辺 学生会館

朝・夕 2食付



～ 食事付き学生マンション ～

新型コロナウイルス
予防対策動画▶



学生生活をより豊かにする食事を。

UniLifeの食堂「UniTimeKitchen」では、入居者の皆様に毎日の食生活の安心をお届けします。

管理栄養士監修メニュー

管理栄養士監修の、栄養バランスを考えたメニュー。体調や健康面のフォローもあるので親御さんも安心です。



手づくりのおいしさ

出来立てのおいしさをお届けしたいという想いから、必ず館内の厨房で料理を作り、提供しています。



イベントメニューが楽しい

夏祭りやカレーフェア、クリスマスディナーなど、季節や行事にちなんだメニューでコミュニケーションを大切にします。



ごはんはおかわり自由

食べ盛りの学生さんに満足していただけるよう、ご飯はお替り自由! たっぶり食べて、元気に過ごしてくださいね。



献立例

ひき肉入りスクランブルエッグ、メンチカツカレー、トンカツ、チキンステーキ、じゃが芋とトマトのスープ、鶏のソテー葱ソース、鶏つくねと白菜のクリーム煮、あんかけ焼きそば、豚豚、ミックスフライ

※写真はすべてイメージです。

※新型コロナウイルスの感染拡大防止に努めながら営業を行っております。

家具家電付きデザインルーム

新築時
オール新品

家具5点 + 家電4点



雑誌・コミック・文庫本、 電子書籍読み放題サービス

UniTime LOUNGE

ラウンジ内では貸出タブレットで利用できます

貸出タブレットを使って約500冊のコミックも読み放題! 定期的に新刊や別タイトルのコミックに代入替も予定しております。

スマホ・タブレット・PCで雑誌・コミックが無料で読み放題!

さらに、約500冊のコミック本を設置!

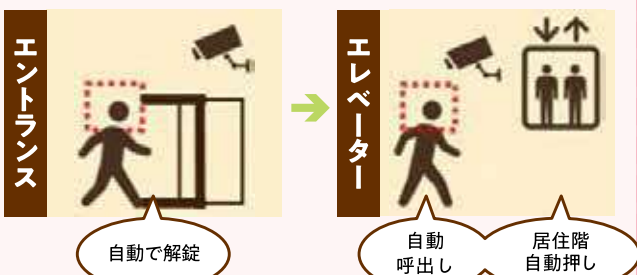
※両サービスとも居室への持ち込みはできません。
※当サービスは予告なく終了になる場合がございます。

コミック
約20,000冊
雑誌
約350誌

顔認証システム

エントランスからお部屋まで非接触でスムーズに!

セキュリティに顔認証システムを採用します。「エントランス扉の自動解錠」、「エレベーターの自動呼出し」を行います。



災害対策設備

震度センサーや気象センサー(ICT設備)により異常気象を感知し、防災倉庫を自動解錠します。防災倉庫内には下記備品を設置予定です。



飲料水
自動生成システム



非常用
マンホールトイレ



かまどツール

快適な高速光インターネット!

UniLife-net光+

安心・充実のサポート体制

高速光インターネット! マンション1棟全体に専用回線を配線。入居したその日からすぐに使用できます!

プロバイダー料などコミコミ月額 **無料**

※初期設定費は別途8,800円(税込)必要となります。

女子専用フロア

一部のエリアを女子学生の 入居者だけに限定

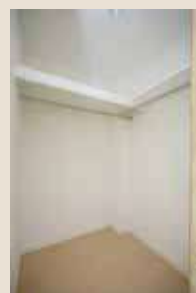
「お隣が男性か女性かわからないと、ちょっと心配」入居者を女子学生だけに限定した女子専用エリアがあります。お隣は女子学生と分かっているので安心です。



ウォークインクローゼット

収納たっぷり整理整頓も◎

Bタイプのお部屋はウォークインクローゼット付き! 吊棚も併せて使ってお部屋をすっきり保てます。



※写真はイメージです

※間取図は一例です。間取図は部屋の形状を示したもので、実際の縮尺とは異なります。家具家電の配置は実際とは異なる場合がございます。 ※徒歩80m/分、自転車240m/分、原付400m/分で算出しています。 ※広告作成時の、当社及び協力会社の管理物件情報を掲載しています。また空室情報ではございませんので、最新の募集状況はお問い合わせください。 ※税込価格は、広告作成時の税率にて計算しています。 ※完成(改装)予定のマンションは、建築(改装)中につき、諸条件が変更になる可能性があります。

2022年2月完成！家具家電・食事付き学生マンション！

2 学生会館 STARSHIP神戸学園都市【食事付き】



築浅

朝夕
2食付き



有瀬キャンパスまで自転車圏内！
2022年2月完成の食事付き学生マンション！
雑誌・マンガ読み放題＋インターネット無料☆
さらに全室家具家電付きで初期費用がオトクです♪



パノラマで
お部屋を
チェック！

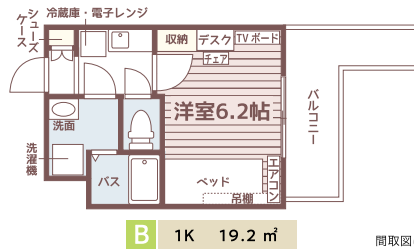
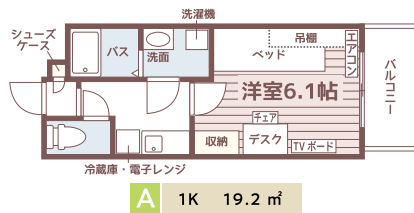


家賃 **45,500~55,500円**

食費：26,400円/月(税込) ※必須

- ◆年間管理費…19.8万円/年(月払可：1.7万円/月)
- ◆入館金…1年：8万円 2年：12万円 ◆敷金…なし
- ◆契約年数1～2年(定期建物賃貸借契約)

構造 軽量鉄骨3階・全106室 完成 R4年2月完成
所在地 神戸市垂水区小東台東 保険 総合補償要



※間取図は一例です。
間取図は部屋の形状を示したもので実際の縮尺とは異なります。
家具家電の配置は実際とは異なる場合がございます。

- 最寄駅
- ▶ 神戸市営地下鉄西神・山手線 「学園都市」駅 …… 自転車7分
 - ▶ 神戸市バス・山陽バス 「順心神戸病院前」駅 …… 徒歩5分

各室専有設備
セパレート/暗証番号式キー/モニター付インターフォン/独立洗面化粧台
フリースタック/浴室乾燥機/温水洗浄便座/家具家電付デザインルーム
卓上IHコンロ/センサー感知ライト/光ネット無料(Wi-Fi対応)/収納
吊棚/シューズケース/エアコン/バルコニー

共同設備
オートロック/防犯カメラ(ユニセーフ24)/宅配BOX/BS・CSアンテナ
自習室/コミュニティスペース/自動販売機/駐輪場(原付可)
駐車場(任意)/エレベーター/バイク置場

- 周辺環境
- ドラッグストア …… 徒歩2分
 - ローソン …… 徒歩3分
 - 順心神戸病院 …… 徒歩2分
 - ホームセンター …… 徒歩8分
 - ショッピングセンター …… 徒歩9分
 - MEGADON・キホーテ …… 徒歩10分
 - スーパー …… 徒歩13分
 - 三井住友銀行 …… 自転車13分
 - 郵便局 …… 自転車8分

神戸学院大学
(有瀬キャンパス)
自転車13分(約2.7km)
バス通学も可能！
「学園都市」停⇒(神姫バス25分)
⇒「神戸学院大学」停

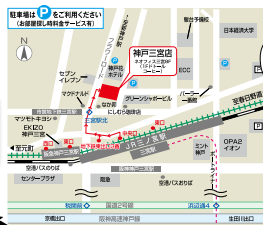
掲載マンションに関するお問合せは

掲載以外にも多数ご紹介できます！

UniLife 神戸三宮店
株式会社ジェイ・エス・ピー・ネットワーク

通話無料 **0120-982-931**

兵庫県神戸市中央区布引町4-2-12 ネオオフィス三宮8F お部屋探しなら
FAX 078-232-2560 E-mail kobe@unilife.co.jp ユニライフ 検索



さらに 神戸学院大学生
- 特別特典 -
50% OFF
仲介手数料

※UniLifeで紹介する学生マンションに限ります。

ポトアイランドキャンパス物件

p9
p36

有瀬キャンパス物件

西神戸住宅

キャンパス・コミュニティー

家

主

ユニライフ

有瀬キャンパス周辺 学生会館

朝・夕 2食付



～ 食事付き学生マンション ～

新型コロナウイルス
予防対策動画▶



学生生活をより豊かにする食事を。

UniLifeの食堂「UniTimeKitchen」では、入居者の皆様に毎日の食生活の安心をお届けします。

管理栄養士監修メニュー

管理栄養士監修の、栄養バランスを考えたメニュー。体調や健康面のフォローもあるので親御さんも安心です。



手づくりのおいしさ

出来立てのおいしさをお届けしたいという想いから、必ず館内の厨房でお料理を作り、提供しています。



イベントメニューが楽しい

夏祭りやカレーフェア、クリスマスディナーなど、季節や行事にちなんだメニューでコミュニケーションを大切にします。



ごはんはおかわり自由

食べ盛りの学生さんに満足していただけるよう、ご飯はお替り自由! たっぶり食べて、元気に過ごしてくださいね。



献立例

ひき肉入りスクランブルエッグ、メンチカツカレー、トンカツ、チキンステーキ、じゃが芋とトマトのスープ、鶏のソテー葱ソース、鶏つくねと白菜のクリーム煮、あんかけ焼きそば、豚豚、ミックスフライ

※写真はすべてイメージです。

※新型コロナウイルスの感染拡大防止に努めながら営業を行っております。

家具家電付きデザインルーム

新築時
オール新品

家具5点 + 家電5点が備え付けられています



雑誌・コミック・文庫本、電子書籍読み放題サービス

UniTime LOUNGE

食後の休憩や勉強の間のちょっとした息抜きができるUniTimeラウンジ。貸出タブレットを使って約500冊のコミックも読み放題! 定期的に新刊や別タイトルのコミックに交替も予定しております。交流の場としてもご利用いただけます。



さらに 約500冊のコミック本を設置!

※両サービスとも居室への持ち込みはできません。
※当サービスは予告なく終了になる場合がございます。

スマホ・タブレット・PCで雑誌・コミックが無料で読み放題!

ラウンジ内では貸出タブレットで利用できます

コミック約20,000冊
雑誌約350誌

自習室



自習室を設けています。入居者は自由に使用することができます。お部屋で集中できない時やみんなで一緒に勉強したい時など、ぜひご利用ください。

快適な高速光インターネット!

UniLife-net光+

安心・充実のサポート体制

高速光インターネット! マンション1棟全体に専用回線を配線。入居したその日からすぐに使用できます!



プロバイダー料などコミコミ月額

無料

※初期設定費は別途8,800円(税込)必要となります。

女子専用エリア

一部のエリアを女子学生の入居者だけに限定

「お隣が男性か女性かわからないと、ちょっと心配」入居者を女子学生だけに限定した女子専用エリアがあります。お隣は女子学生と分かっているので安心です。



保護者用パーキング

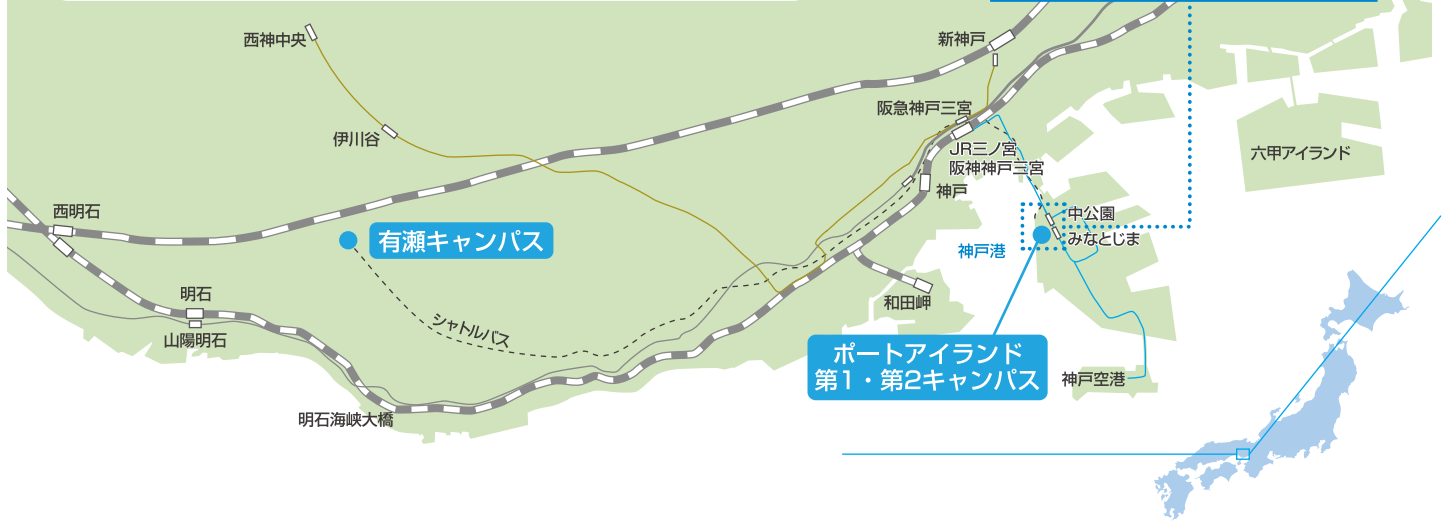
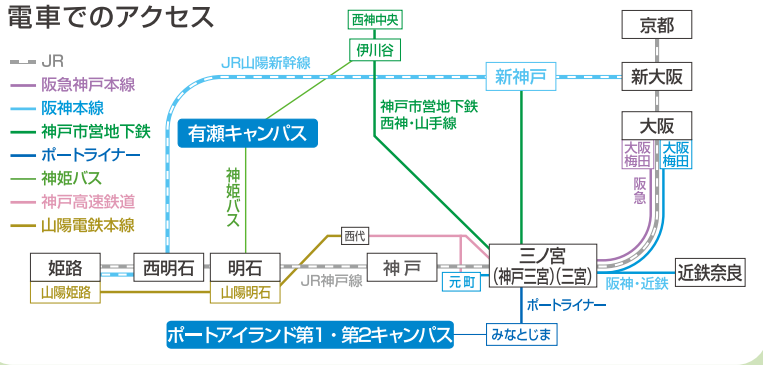
お子様の初めてのひとり暮らしは心配がたくさん。様子を見に行きたいけど長時間のパーキング料金は高くして気軽に行けない…。そんなご要望にお応えして、保護者用パーキングを設置いたしました。ご使用の際はお気軽に店舗にお問い合わせください。



※間取図は一例です。間取図は部屋の形状を示したもので、実際の縮尺とは異なります。家具家電の配置は実際とは異なる場合がございます。 ※徒歩80m/分、自転車240m/分で算出しています。
※広告作成時の、当社及び協力会社の管理物件情報を掲載しています。また空室情報ではございませんので、最新の募集状況はお問い合わせください。 ※税込価格は、広告作成時の税率にて計算しています。
※完成(改装)予定のマンションは、建築(改装)中につき、諸条件が変更になる可能性があります。

ACCESS

電車でのアクセス



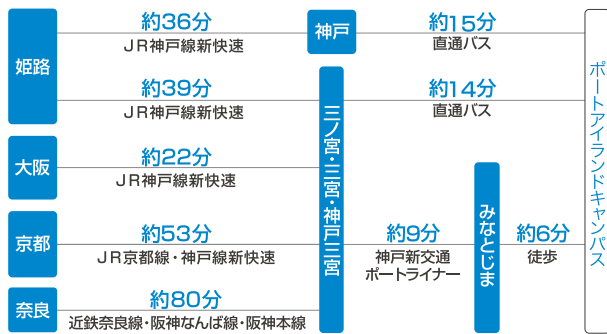
ポートアイランド第1・第2キャンパス Port Island Campus1・2

電車

JR神戸線「三ノ宮駅」、阪急・阪神「神戸三宮駅」、神戸市営地下鉄「三宮駅」から神戸新交通ポートライナーに乗車し「みなとじま駅」下車。西へ徒歩約6分

直通バス*

「三宮駅前」から「ポークキャンパス行」バスで約14分、
「神戸駅南口」から「ポークキャンパス行」バスで約15分



*直通バスは授業時間に合わせて運行。運行時間、本数には限りがあります。

有瀬キャンパス Arise Campus

電車/JR

JR神戸線「明石駅」南側西ロータリー「⑦番」のりばから、神姫バス「神戸学院大学方面行」に乗車し、「神戸学院大学」下車

電車/神戸市営地下鉄

神戸市営地下鉄 西神・山手線「伊川谷駅」駅前バス停「④番」のりばから、神姫バス「神戸学院大学経由明石駅行」に乗車し、「神戸学院大学」下車

直通バス*

「三宮(阪神三宮東口)」から快速バス「神戸学院大学有瀬キャンパス方面行」に乗車し、「神戸学院大学(KAC)」または「神戸学院大学口」下車

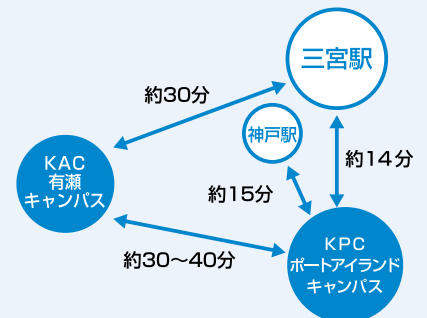


*直通バスは授業時間に合わせて運行。運行時間、本数には限りがあります。

2つのキャンパスをつなぐ、便利で、お得なキャンパス間高速バス

神姫バス運行のキャンパス間高速バスを利用すれば、2つのキャンパス（ポートアイランド第1・第2キャンパスと有瀬キャンパス）を快適に移動することができます。

POINT 1	直通バスに乗車すれば、高速道路経由で、約30~40分でキャンパス移動することができます。
POINT 2	三宮経由便を利用すれば、三宮で乗降することができます。
POINT 3	授業を履修する学生、課外活動団体（任意団体除く）に所属する学生がキャンパス間を移動する場合、乗車券（定期券・回数券）の購入に対し、購入額の一部が大学から補助されます。 ※2023年度に運賃補助制度を見直す予定です。



※ポートアイランド第1・第2キャンパス物件広告有効期限2023年9月30日まで。有瀬キャンパス物件広告有効期限2023年4月末日まで。

[RND476560]