

# 京都美術工芸大学京都東山キャンパスまでのアクセス

## JR・近鉄・地下鉄「京都」駅より

- ・烏丸中央改札口前 バスターミナル  
市バス206、208または南5で約8分、  
「七条京阪前」で下車してすぐ
- ・八条口前  
プリンセスラインバスにて約7分、  
「京阪七条」で下車してすぐ

## 京阪「七条」駅より

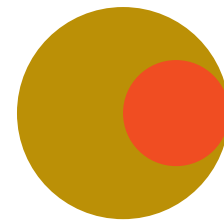
- ・6番出口から北へすぐ

## 阪急「京都河原町」駅より

- ・1番出口から京阪「祇園四条」駅へ、  
京阪「七条」駅で下車し6番出口から北へすぐ
- ・2番出口からプリンセスラインバスで約10分、  
「京阪七条」で下車

## 京都市バスの場合

- 「七条京阪前」で下車し北へ徒歩約1分



**KYOBI**

学校法人 二本松学院

# 京都美術工芸大学 マンションガイド

2024



## 学生マンション 無料体験宿泊サービス

学生情報センターでは、弊社24時間管理マンションにて無料体験宿泊いただけるサービスを行っております。お布団や歯ブラシなどの宿泊に必要なものはお部屋に揃っているので、必要最低限のお荷物で入学後のひとり暮らしを体験いただけます。

**point 1 完全無料!** 宿泊費は完全無料!! その他費用も一切かかりません。お気軽にご利用ください。

**point 2 かばん1つでOK!** お布団、家電など宿泊に必要なグッズ完備!! 最小限のお荷物でお越しいただけます!!



写真はイメージです

- 1 体験宿泊お申込**  
お電話にてご連絡ください!  
●申込期日: 宿泊希望日の2週間前  
●受付: 1日上限3組まで  
※宿泊できるお部屋には限りがございます。詳細は下記のお問い合わせ先までご連絡ください。
- 2 詳細確認**  
宿泊日程や人数、来店時間などの詳細を確認させていただき、お申込の受付をします。
- 3 宿泊当日**  
学生情報センター京都駅前店にて宿泊部屋の鍵をお渡しします。学校周辺マンションのご案内もいたします。

## 学生情報センター京都駅前店

京都・滋賀エリア  
国土交通大臣免許(2)第9054号  
株式会社学生情報センター **京都駅前店**

〒600-8216 京都市下京区烏丸通七条下ル  
ニッセイ京都駅前ビル2F

0120-194-749

TEL 075-352-0010 FAX 075-352-4154

京都に住み慣れた若いスタッフがひとり暮らしの先輩として、皆様のお部屋探しのお手伝いだけでなく、入居後のトラブルにも精一杯対応させていただきます。豊富な物件を揃え、皆様のご来店をお待ちしております

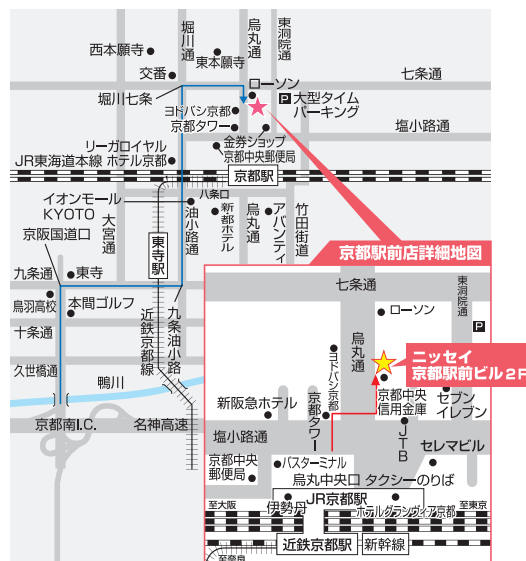
- 営業時間 [10月~1月]平日10時~17時・土日祝9時~18時  
[2月~3月]9時~18時 [4月~9月]10時~17時
- 定休日 [4月~1月]水曜日(祝日除く)  
[2月~3月]無休

※店舗には駐車場はございません。お車でのご来店の場合は事前にお問合せください。



京都駅 烏丸中央口より  
徒歩約5分

MAPCODE 7 556 256



東急不動産ホールディングス

**NASIC ナジック**

業務代行会社  
株式会社学生情報センター 京都駅前店  
フリーダイヤル 0120-194-749





## はじめに

京都美術工芸大学では、アパート・マンション紹介を全国650校の大学・専門学校と業務提携をしている、(株)学生情報センターと連携してアパート・マンション紹介を行っています。皆様に優良な住まいに関する情報の提供や、本学生のみ入居可能な物件の開発、入居後の各種トラブルも本学と連携し、最大限努力していただきます。

安心・安全な住まいをお探しいただくためにも学生情報センターへお問い合わせください。

学校法人二本松学院 京都美術工芸大学

## オープンキャンパスにて

# ひとり暮らし相談コーナー設置!!

時間 14:00~16:30頃 場所 京都東山キャンパス

日程	2023年	2024年
6月	18日(日)	9月 17日(日)
7月	16日(日) 23日(日) 30日(日)	10月 8日(日)
8月	5日(土) 6日(日) 11日(金・祝) 20日(日) 27日(日)	11月 12日(日)
		12月 10日(日)
		2024年 2月 4日(日)
		3月 17日(日) 31日(日)

★オープンキャンパス★  
マンション見学可能!

オープンキャンパス終了後**マンションのご案内**をさせていただきます!車でご案内させていただきますので、安心してご見学していただけます♪

是非、オープンキャンパスの機会に物件のご相談・見学へいらしてください!

## 「物件の無料予約」随時受付中!

\*\*\* 新入生の皆様へ \*\*\*

京都東山キャンパスは**駐輪場の台数に限り**がございます。事前に大学までご確認いただきますようお願い申し上げます。

## Nasic が選ばれる理由

### 1 学生マンションだから安心

ひとり暮らしだってひとりじゃない。  
学生マンションだから安心できる。

ナジックを  
選んだ理由

- 1位 学生マンションだから
- 2位 安全面がしっかりしている
  - 3位 学校までの距離・時間
  - 4位 交通の便の良さ
  - 5位 建物・設備の充実度

### 2 ナジックジャンプシステム

早めに申し込んでも入居するまでの家賃は不要  
早めの準備で余裕を持ってお部屋探しをしましょう。物件の見学は、体験入学参加時など早い時期に済ませておけば、物件の空室が確定次第、申込み事ができます。

ナジックだからできるサービス!  
[ジャンプシステム]

ナジックでは、新入生のためにジャンプシステム(10月からの申込みでも、お家賃は入居日まで(最長3月31日)発生しません)を行っております。

※ナジック学生マンションのみご利用いただけるサービスです。

優先予約期間

この間費用は発生しません

6月  
無料予約

7月

8月

9月

10月  
申込み  
(合格発表日)

11月

12月

1月

2月

3月

4月  
入居  
(家賃発生)

JUMP!!

この間家賃は発生しません

### 3 初めてのひとり暮らしも安心。ナジックだから頼れる24時間サポート!

初めてのひとり暮らしも安心。  
ナジックだから頼れる**24時間サポート!**  
**ナジッククラブ24**

年会費 21,780円(税込)



日常のトラブルに愛情をもってお応え

#### メンテナンスサービス 24

鍵をなくした、エアコンの調子がおかしい、台所の水が流れない、どこかの部屋が騒がしい、不審者がうろついている…トラブルは、予期せぬときにやってきます。こうした日常のトラブルに24時間365日愛情をもって応えてくれるのが「メンテナンスサービス24」。初めてのひとり暮らしでも、心配は不要です。

**Nasic** ナジックが 24 時間  
迅速に対応します。

身体の不調や病気、ケガにもしっかり対応

#### メディカルサービス 24

健康医療相談 体の不調、病気、何科を受診したらいい? 医師や看護師が24時間体制でアドバイスします。	メンタルヘルス相談 精神的な不安や悩みを感じた場合にも、臨床心理士等の専門的なアドバイスを行っています。	近隣の病院案内 専門の医療スタッフが相談内容や症状を確認したうえで近隣の病院を案内いたします。
---	---	--

24 時間いつでも医師や看護師など専門の医療スタッフが相談に応じます。

### 4 いざというとき、つながる安心。安全確認・防災メール

**ナジックマイページ**

ナジック学生マンション入居者専用「ナジックマイページ」は、ご入居いただくにあたりご契約いただいたお部屋の、電気・ガスなどの申込み方法、ポストの暗証番号、設備機器の説明など、ご入居いただくうえで必要な情報を充実させていきます。

また、ご入居後には家賃請求明細の確認、契約内容の確認、安全確認サービスのご提供、提携企業の特典付き商品やサービスの紹介などをご確認いただけます。

今後、マイページ上で入居者様向けのサービスを拡充していく予定です。

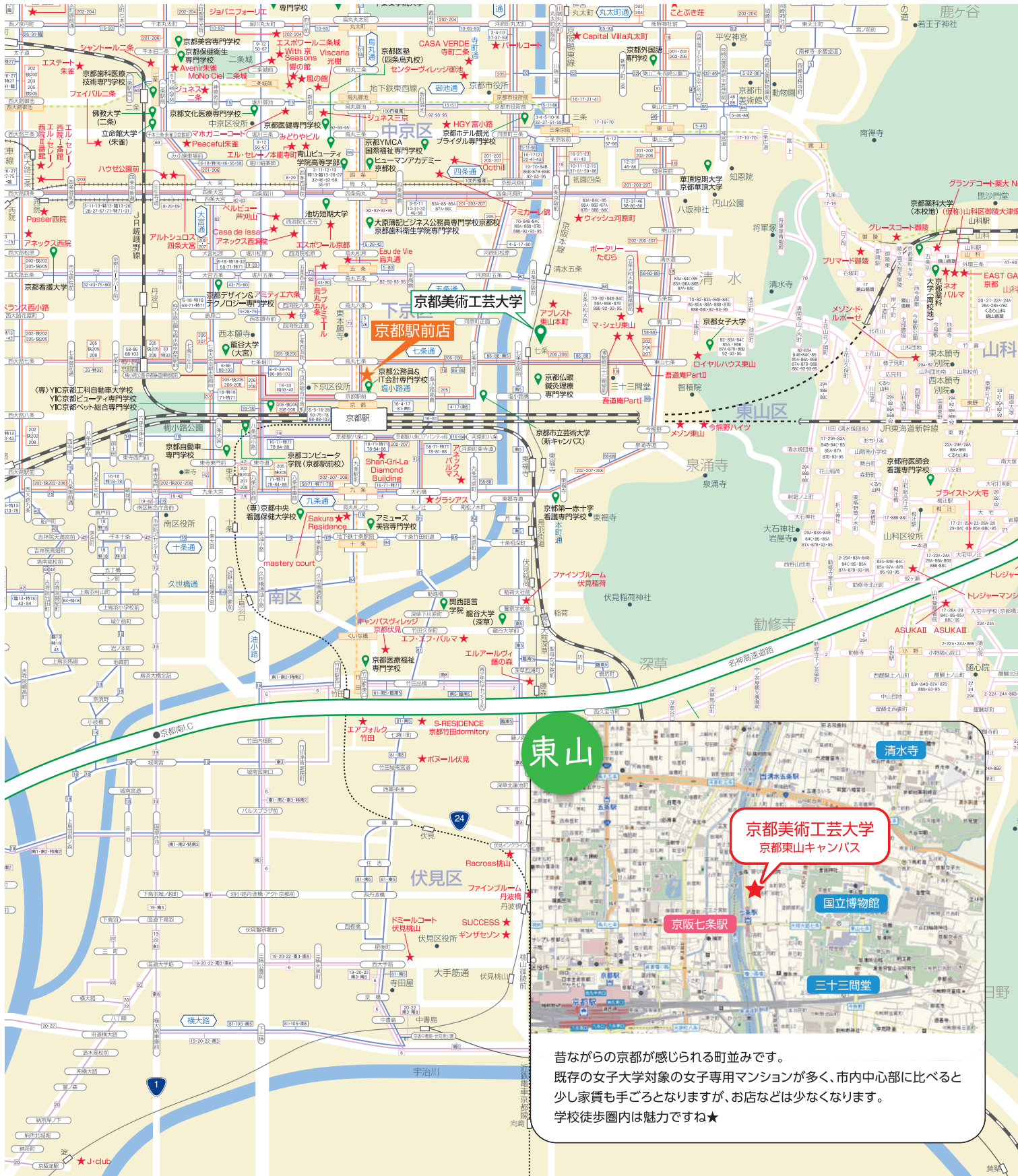
安全確認  
メール  
機能付き





# エリアマップ

# Nasic ナジック



**東山**

京都美術工芸大学  
京都東山キャンパス

昔ながらの京都が感じられる町並みです。既存の女子大学対象の女子専用マンションが多く、市内中心部に比べると少し家賃も手ごろとなりますが、お店などは少なくなります。学校徒歩圏内は魅力ですね★

新型コロナウイルスの影響で  
来店するのは不安...そんなあなたに

オンライン  
**おうちで部屋探し**

店舗に行かずに  
自宅で相談~ご契約まで完結できます!

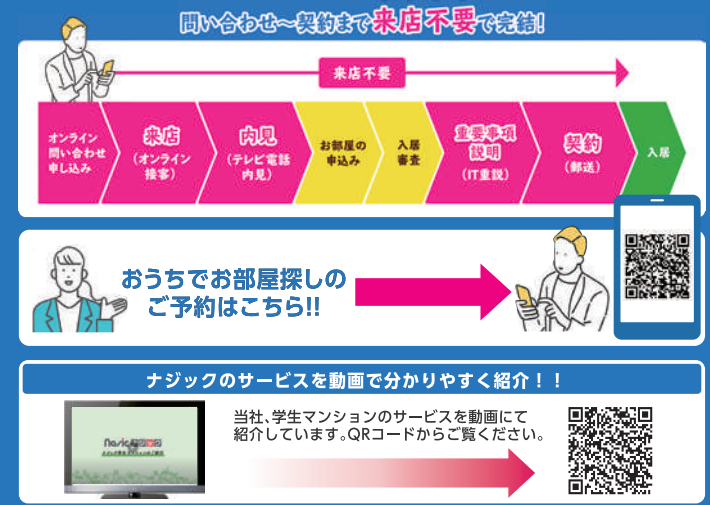
来店不要

ビデオ通話で  
内見もできる♪

自宅に  
いながら  
ご契約

新型コロナウイルスの影響に限らず、以下のような方も是非ご利用ください!

- 実際に現地に行く前に、出来る限りの情報を集めたい方
- 部屋探しの「費用・手間・時間」を節約したい方
- 自宅から進学先が遠い方



LINEで  
気軽に簡単  
お部屋探し

LINE LINEで問い合わせる

LINE LINEで問い合わせる

このマンションは  
まだ空いていますか?

バスタイム別で  
探して欲しいです!

細かな情報までお伝えします!

LINE 当社のLINE 公式アカウントは、各エリアの店舗・担当部門のスタッフが個別にご返信しております。

Point1 LINEだから気軽に質問できる

Point2 LINEで資料請求や空室確認ができる

Point3 LINEでキャンペーン情報がわかる

オンライン予約できる!

ココがおすすめ!

さあ、さっそくNasicとフレンドになろう!!

「LINE で問い合わせる」ボタンを押し、表示されるQRコードをスマートフォンで読み取って下さい。

LINE IDからも登録出来ます。  
LINE ID: @407bcbbh

「友だち追加」で「追加」ボタンをおしてください。

LINE のトーク一覧より、ご相談内用をお送り下さい。

カンタン設定ですぐに相談出来ます!



# 京都東山キャンパス 物件一覧

※定期代に関しては2023年6月1日時点です。

## 食事付きマンション

### 充実の共用スペース

カフェテリア風の食堂など充実の共有スペースを皆様のライフスタイルに合わせてご利用いただけます。



### 健康な食生活の提供

毎日変わる、バラエティ豊かで美味しさにこだわった健康的なメニュー。楽しくて安心な食生活をご提供。（選択制）



### 新品家具付きの居室

ベッド、デスク、椅子、照明、カーテン、エアコンなどに加え、インターネット（無料）まで完備。初期費用が抑えられる充実の居室。



### 安心のセキュリティ

エントランスから各フロア、各居室間までのトリプルセキュリティで外部者の侵入を防ぎます。その他、24時間対応もご用意。



## 1 S-RESIDENCE 京都竹田 dormitory 築浅

※選択制 朝食:275円(1食/税込) / 夕食:660円(1食/税込)  
●近鉄京都線 / 竹田駅 徒歩5分

独立洗面台 食事付 家具家電 セパレート



●学校まで **バス約15分+徒歩約5分**  
京都市バス 竹田出橋～七条京阪前  
定期代 **8,280円/月**



京都市伏見区竹田七瀬川町15-12

月額賃料 **44,000円~56,500円**

- 礼金 120,000円 / 契約時 ■更新料 120,000円 / 更新時
- 敷金 50,000円 / 契約時預かり
- 共益費 24,000円 / 月(水道代・ゴミ処理代を含む)
- 鍵交換費用 24,200円 / 契約時(税込)
- Nasic CLUB24 21,780円 / 契約時(税込)
- 居室消毒費 19,250円 / 契約時(税込)
- 竣工 2022年3月 ■契約期間 1年 ■構造 鉄筋コンクリート造7F
- 総戸数 全185室 ■損害保険 個別加入必須

オートロック	あり	コン	ロ	なし
浴室	セパレート	床	木質調硬質フロア	
洗濯機置場	備付*	ネット	無料	



※仕様・デザインは居室により異なります。小物は設備に含まれません。

## 2 キャンパスヴィレッジ京都伏見 築浅

※選択制 朝食:275円(1食/税込) / 夕食:660円(1食/税込)  
●地下鉄烏丸線 / くいな駅 徒歩5分

独立洗面台 食事付 家具家電 女子専用フロア セパレート



●学校まで **電車約5分+徒歩約20分**  
地下鉄烏丸線 くいな駅～京都駅  
定期代 **6,600円/月**

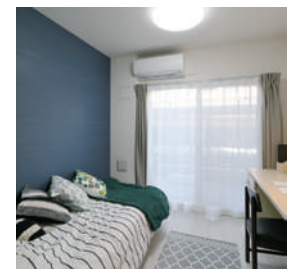


京都市伏見区竹田北三ツ栢町24-1

月額賃料 **40,000円~56,000円**

- 礼金 120,000円 / 契約時 ■更新料 120,000円 / 更新時
- 敷金 70,000円 / 契約時預かり
- 共益費 26,000円 / 月(水道代・ゴミ処理代含む)
- 鍵交換費用 24,200円 / 契約時(税込)
- Nasic CLUB24 21,780円 / 契約時(税込)
- 居室消毒費 19,250円 / 契約時(税込)
- 竣工 2020年3月 ■契約期間 1年 ■構造 鉄筋コンクリート造5F
- 総戸数 全95室 ■損害保険 個別加入必須

オートロック	あり	コン	ロ	なし
浴室	セパレート	床	木質調硬質フロア	
洗濯機置場	備付	ネット	無料	



※仕様・デザインは居室により異なります。小物は設備に含まれません。

## 3 吾道庵PartI

女子専用 ユニットバス セパレート



間取り1K [洋8.2帖他] 専有面積20.50㎡他



〈紹介〉※取引条件有効期限:2023年9月30日迄

●学校まで **徒歩約7分** (約560m)  
京阪本線 / 清水五条駅 徒歩8分  
京都市東山区大和太路通五条下ル3丁目東入南梅屋町199  
月額賃料 **24,000円~41,000円**

- 礼金 なし ■更新料 なし ■敷金 70,000円 / 契約時預かり
- 共益費 5,000円 / 月 ■水道代 2,750円 / 月(定額・税込)
- 鍵交換費用 18,700円 / 契約時(税込)
- Nasic CLUB24 21,780円 / 契約時(税込)
- 居室消毒費 19,250円 / 契約時(税込)
- 竣工 1983年3月(2004年内装リニューアル) ■契約期間 1年
- 構造 鉄筋コンクリート造3F ■総戸数 全12室
- 損害保険 個別加入必須

オートロック	なし	コン	ロ	ガスコンロ(1口・要持込)
浴室	ユニットバス/セパレート	床	フローリング	
洗濯機置場	室内壁置又はコインランドリー	ネット	Wi-Fi 無料	

## 5 アprest東山本町

女子専用 セパレート



間取り1K [洋7.0帖] 専有面積20.16㎡



〈紹介〉※取引条件有効期限:2023年9月30日迄

●学校まで **徒歩約6分** (約420m)  
京阪本線 / 清水五条駅 徒歩4分  
京都市東山区本町通五条御下ル本町3丁目93-1  
月額賃料 **46,500円~54,500円**

- 礼金 60,000円 / 契約時 ■更新料 なし
- 敷金 70,000円 / 契約時預かり ■共益費 7,000円 / 月
- 水道代 2,750円 / 月(定額・税込) ■ゴミ処理代 1,320円 / 月(税込)
- 設備維持費 1,100円 / 月(税込) ■鍵交換費用 24,200円 / 契約時(税込)
- Nasic CLUB24 21,780円 / 契約時(税込)
- 居室消毒費 19,250円 / 契約時(税込) ■竣工 1997年3月
- 契約期間 1年 ■構造 鉄筋コンクリート造5F ■総戸数 全49室
- 損害保険 個別加入必須

オートロック	あり	コン	ロ	IHコンロ(1口)
浴室	セパレート	床	フローリング	調湿クッションフロア
洗濯機置場	室内	ネット	有料	

## 7 ポータリーたむら

女子専用 セパレート



間取り1K [洋6.2帖他] 専有面積18.50㎡他



〈紹介〉※取引条件有効期限:2023年9月30日迄

●学校まで **徒歩約11分** (約840m)  
京阪本線 / 清水五条駅 徒歩10分  
京都市東山区洪谷通本町東入4丁目鐘巻町407番地  
月額賃料 **46,000円~48,000円**

- 礼金 50,000円 / 契約時 ■更新料 なし
- 敷金 70,000円 / 契約時預かり ■共益費 6,000円 / 月
- 水道代 2,750円 / 月(定額・税込) ■鍵交換費用 24,200円 / 契約時(税込)
- Nasic CLUB24 21,780円 / 契約時(税込)
- 居室消毒費 19,250円 / 契約時(税込)
- 竣工 1989年4月(2004年8月内装リニューアル) ■契約期間 1年
- 構造 鉄骨造3F ■総戸数 全8室 ■損害保険 個別加入必須
- 保証委託必須

オートロック	あり	コン	ロ	IHコンロ(1口)※1
浴室	セパレート	床	フローリング※2	
洗濯機置場	室内/室外	ネット	有料	

※1 一部ガスコンロ(1口・要持込) ※2 一部木質調硬質床材

## 9 メゾン東山

女子専用 ユニットバス



間取り1K [洋6.6帖他] 専有面積22.29㎡他



〈紹介〉※取引条件有効期限:2023年9月30日迄

●学校まで **徒歩約14分** (約1,100m)  
京阪本線 / 東福寺駅 徒歩11分  
京都市東山区今熊野宝蔵町13番地1  
月額賃料 **36,000円~43,000円**

- 礼金 30,000円 / 契約時 ■更新料 なし
- 敷金 70,000円 / 契約時預かり ■共益費 4,500円 / 月
- 水道代 2,750円 / 月(定額・税込) ■鍵交換費用 24,200円 / 契約時(税込)
- Nasic CLUB24 21,780円 / 契約時(税込)
- 居室消毒費 19,250円 / 契約時(税込) ■竣工 1987年3月
- 契約期間 1年 ■構造 鉄骨造3F ■総戸数 全21室
- 損害保険 個別加入必須

オートロック	あり	コン	ロ	ガスコンロ(2口・要持込)
浴室	ユニットバス	床	フローリング※	
洗濯機置場	室外/コインランドリー	ネット	有料	

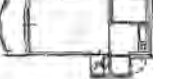
※一部フローリング調クッションフロア

## 11 ロイヤルレディデンス山口

女子専用 ユニットバス



間取り1K [洋6.0帖他] 専有面積不明



〈紹介〉※取引条件有効期限:2023年9月30日迄

●学校まで **徒歩約6分** (約450m)  
京阪本線 / 七条駅 徒歩4分  
京都市東山区塗師屋町581  
月額賃料 **29,000円~38,000円**

- 礼金 50,000円 / 契約時 ■更新料 なし ■敷金 なし
- 共益費 5,000円 / 月 ■水道代 共益費を含む ■鍵交換費用 なし
- ハウスクリーニング代 22,000円 / 退去時(税込)
- 竣工 1984年1月 ■契約期間 1年 ■構造 鉄筋コンクリート造3F
- 総戸数 全11室 ■損害保険 個別加入必須

オートロック	マンション入口に鍵あり	コン	ロ	要持込
浴室	ユニットバス	床	カーペットorフローリング	
洗濯機置場	コインランドリー	ネット	Wi-Fi 無料	

## 4 吾道庵PartII

女子専用 ユニットバス セパレート



間取り1K [洋7.0帖他] 専有面積17.21㎡他



〈紹介〉※取引条件有効期限:2023年9月30日迄

●学校まで **徒歩約7分** (約560m)  
京阪本線 / 清水五条駅 徒歩8分  
京都市東山区大和太路通五条下ル2丁目上梅屋町188番地6  
月額賃料 **25,000円~40,000円**

- 礼金 なし ■更新料 なし ■敷金 70,000円 / 契約時預かり
- 共益費 5,000円 / 月 ■水道代 2,750円 / 月(定額・税込)
- 鍵交換費用 18,700円 / 契約時(税込)
- Nasic CLUB24 21,780円 / 契約時(税込)
- 居室消毒費 19,250円 / 契約時(税込)
- 竣工 1969年1月(2022年外装リニューアル) ■契約期間 1年
- 構造 鉄骨造3F ■総戸数 全12室 ■損害保険 個別加入必須

オートロック	あり	コン	ロ	IHコンロ(1口・要持込)
浴室	ユニットバス/セパレート	床	フローリング	
洗濯機置場	室内壁置又はコインランドリー	ネット	有料	

## 6 今熊野ハイツ

女子専用 ユニットバス



間取り1K [洋7.0帖他] 専有面積19.46㎡他



〈紹介〉※取引条件有効期限:2023年9月30日迄

●学校まで **自転車約7分** (約1,700m)  
京阪本線 / 東福寺駅 徒歩14分  
京都市東山区今熊野南日吉町21-23  
月額賃料 **29,000円~31,500円**

- 礼金 60,000円 / 契約時 ■更新料 なし
- 敷金 60,000円 / 契約時預かり ■共益費 4,500円 / 月
- 水道代 2,750円 / 月(定額・税込) ■ゴミ処理代 1,320円 / 月(税込)
- 鍵交換費用 24,200円 / 契約時(税込)
- Nasic CLUB24 21,780円 / 契約時(税込) ■居室消毒費 19,250円 / 契約時(税込)
- 竣工 1983年3月(2019年内装リニューアル) ■契約期間 1年
- 構造 鉄筋コンクリート造3F ■総戸数 全12室 ■損害保険 個別加入必須
- 保証委託必須

オートロック	なし	コン	ロ	IHコンロ(1口)
浴室	ユニットバス	床	フローリング	
洗濯機置場	コインランドリー	ネット	有料	

## 8 マ・シェリ東山

独立洗面台 女子専用 セパレート



間取り1K [洋6.6帖他] 専有面積28.21㎡他



〈紹介〉※取引条件有効期限:2023年9月30日迄

●学校まで **徒歩約9分** (約660m)  
京阪本線 / 清水五条駅 徒歩7分  
京都市東山区大仏建仁寺町五条下ル2丁目東入1丁目下梅屋町147  
月額賃料 **47,000円~64,000円**

- 入館料 60,000円 / 契約時 ■更新料 60,000円 / 更新時
- 敷金 70,000円 / 契約時預かり ■共益費 5,000円 / 月
- 水道代 2,750円 / 月(定額・税込) ■ゴミ処理代 1,320円 / 月(税込)
- 鍵交換費用 24,200円 / 契約時(税込)
- Nasic CLUB24 21,780円 / 契約時(税込)
- 居室消毒費 19,250円 / 契約時(税込) ■竣工 2005年3月
- 契約期間 1年 ■構造 鉄骨造4F ■総戸数 全11室
- 損害保険 個別加入必須

オートロック	あり	コン	ロ	ガスコンロ(2口・要持込)
浴室	セパレート	床	フローリング調クッションフロア	
洗濯機置場	室内	ネット	無料	※3,300円/月(税込)

## 10 ロイヤルハウス東山

女子専用 ユニットバス セパレート



間取り1K [洋6.0帖他] 専有面積17.11㎡他



〈紹介〉※取引条件有効期限:2023年9月30日迄

●学校まで **徒歩約15分** (約1,200m)  
京阪本線 / 七条駅 徒歩14分  
京都市東山区東大路岩谷下ル妙法院前側町439  
月額賃料 **31,500円~50,500円**

- 礼金 30,000円 / 契約時 ■更新料 なし
- 敷金 70,000円 / 契約時預かり ■共益費 4,500円 / 月
- 水道代 2,750円 / 月(定額・税込) ■ゴミ処理代 1,320円 / 月(税込)
- 鍵交換費用 18,700円 / 契約時(税込) ■Nasic CLUB24 21,780円 / 契約時(税込)
- 居室消毒費 19,250円 / 契約時(税込)
- 竣工 1983年3月(2015年内装リニューアル) ■契約期間 1年
- 構造 鉄筋コンクリート造3F ■総戸数 全14室
- 損害保険 個別加入必須

オートロック	あり	コン	ロ	IHコンロ(1口)※2
浴室	ユニットバス/セパレート	床	フローリング調クッションフロア	
洗濯機置場	室外※1	ネット	有料	

※1 一部室内 ※2 一部ガスコンロ(2口)

## 12 ロイヤルレディデンス山口II

女子専用 ユニットバス



間取り1K [洋6.0帖他] 専有面積不明



〈紹介〉※取引条件有効期限:2023年9月30日迄

●学校まで **徒歩約6分** (約450m)  
京阪本線 / 七条駅 徒歩4分  
京都市東山区塗師屋町573-8  
月額賃料 **27,000円~29,000円**

- 礼金 50,000円 / 契約時 ■更新料 なし ■敷金 なし
- 共益費 5,000円 / 月 ■水道代 共益費を含む ■鍵交換費用 なし
- ハウスクリーニング代 22,000円 / 退去時(税込)
- 竣工 1995年1月 ■契約期間 1年 ■構造 鉄筋コンクリート造3F
- 総戸数 全5室 ■損害保険 個別加入必須

オートロック	マンション入口に鍵あり	コン	ロ	要持込
浴室	ユニットバス	床	カーペットorフローリング	
洗濯機置場	コインランドリー	ネット	可	

※保証委託必須…ご契約には保証会社利用が必要となり、別途保証料が必要で、ご案内できる保証会社及びプランによって金額は変動いたしますので、詳細については担当店までお問い合わせください。  
※入居可能時期は入居学生の退去時期により異なります。部屋ごとの入居可能時期についてはオンライン上で随時更新しております。

※保証委託必須…ご契約には保証会社利用が必要となり、別途保証料が必要で、ご案内できる保証会社及びプランによって金額は変動いたしますので、詳細については担当店までお問い合わせください。  
※入館料はご契約に一括支払する契約期間にかかる前払賃料です。契約途中での解約は解約翌月からの入館料を月割返金します。更新入館料も同様の扱いです。  
※入居可能時期は入居学生の退去時期により異なります。部屋ごとの入居可能時期についてはオンライン上で随時更新しております。



13 アネックスパルマ

家電 ユニットバス



●学校まで自転車約7分 (約1,600m)
地下鉄烏丸線/九条駅 徒歩5分
京都市南区東九条上御霊町40-1
月額賃料 42,500円~50,000円
■礼金 35,000円/契約時 ■更新料 30,000円/更新時
■敷金 なし ■共益費 6,000円/月
■水道代 2,750円/月(定額・税込) ■鍵交換費用 18,700円/契約時(税込)
■Nasic CLUB24 21,780円/契約時(税込)
■居室消毒費 19,250円/契約時(税込)
■基本清掃料 40,700円/契約時(税込) ■竣工 1994年3月
■契約期間 1年 ■構造 鉄骨造6F
■総戸数 全25室 ■損害保険 個別加入必須
※保証委託必須
オートロック あり コン ロ ラジエントヒーター(1口)
浴室 ユニットバス 床 フローリング(クッションフロア)
洗濯機置場 室内 ネット 有料

〈中介〉※取引条件有効期限:2023年9月30日迄

15 Sakura Residence

セパレート



●学校まで自転車約11分 (約2,600m)
地下鉄烏丸線/九条駅 徒歩7分
京都市南区東九条西明町18-1
月額賃料 45,500円~53,500円
■礼金 60,000円/契約時 ■更新料 60,000円/更新時
■敷金 90,000円/契約時前預かり ■共益費 6,000円/月
■水道代 2,750円/月(定額・税込) ■ゴミ処理代 1,320円/月(税込)
■鍵交換費用 18,700円/契約時(税込) ■Nasic CLUB24 21,780円/契約時(税込)
■居室消毒費 19,250円/契約時(税込)
■竣工 1997年3月(2016年7月外装リニューアル)
■契約期間 1年 ■構造 鉄筋コンクリート造6F
■総戸数 全47室 ■損害保険 個別加入必須
※保証委託必須
オートロック あり コン ロ IHコンロ(1口)
浴室 セパレート 床 硬質床材一部ウッドタイル
洗濯機置場 室内 ネット 有料

〈中介〉※取引条件有効期限:2023年9月30日迄

17 mastery court

独立洗面台 セパレート



●学校まで自転車約11分 (約2,600m)
地下鉄烏丸線/九条駅 徒歩7分
京都市南区東九条西明町19-3
月額賃料 53,500円~60,500円
■礼金 60,000円/契約時 ■更新料 60,000円/更新時
■敷金 120,000円/契約時前預かり ■共益費 6,000円/月
■水道代 2,750円/月(定額・税込) ■ゴミ処理代 1,320円/月(税込)
■鍵交換費用 24,200円/契約時(税込)
■Nasic CLUB24 21,780円/契約時(税込)
■居室消毒費 19,250円/契約時(税込)
■竣工 2018年3月 ■契約期間 1年 ■構造 鉄筋コンクリート造6F
■総戸数 全34室 ■損害保険 個別加入必須
※保証委託必須
オートロック あり コン ロ ガスコンロ(2口)
浴室 セパレート 床 フローリング
洗濯機置場 室内 ネット 無料

〈中介〉※取引条件有効期限:2023年9月30日迄

19 アミカーレ錦

独立洗面台 女子専用フロア セパレート



●学校まで自転車約8分 (約1,800m)
阪急京都線/京都河原町駅 徒歩6分
京都市中京区富小路通錦小路下ル西大文字町609
月額賃料 56,500円~69,500円
■礼金 60,000円/契約時 ■更新料 60,000円/更新時
■敷金 70,000円/契約時前預かり ■共益費 8,000円/月
■水道代 2,750円/月(定額・税込) ■ゴミ処理代 1,320円/月(税込)
■鍵交換費用 24,200円/契約時(税込)
■Nasic CLUB24 21,780円/契約時(税込)
■居室消毒費 19,250円/契約時(税込) ■竣工 2010年3月
■契約期間 1年 ■構造 鉄筋コンクリート造9F ■総戸数 全96室
■損害保険 個別加入必須
※保証委託必須
オートロック あり コン ロ ガスコンロ(2口・要持込)
浴室 セパレート 床 フローリング(クッションフロア)
洗濯機置場 室内 ネット 無料

〈中介〉※取引条件有効期限:2023年9月30日迄

21 With京 Seasons

独立洗面台 セパレート



●学校まで自転車約14分 (約3,500m)
地下鉄烏丸線・東西線/烏丸御池駅 徒歩7分
京都市中京区小川通池地上ル下古城町399
月額賃料 49,000円~65,000円
■入館料 60,000円/契約時 ■更新料 60,000円/更新時
■敷金 70,000円/契約時前預かり ■共益費 8,000円/月
■水道代 2,750円/月(定額・税込) ■ゴミ処理代 1,320円/月(税込)
■鍵交換費用 24,200円/契約時(税込)
■Nasic CLUB24 21,780円/契約時(税込)
■居室消毒費 19,250円/契約時(税込) ■竣工 2007年3月
■契約期間 1年 ■構造 鉄筋コンクリート造9F ■総戸数 全48室
■損害保険 個別加入必須
※保証委託必須
オートロック あり コン ロ IHコンロ(1口)
浴室 セパレート 床 フローリング(クッションフロア)
洗濯機置場 室内 ネット 有料

〈中介〉※取引条件有効期限:2023年9月30日迄

※保証委託必須...ご契約には保証会社利用が必須となり、別途保証料が必要となります。ご案内できる保証会社及びプランによって金額は変動いたしますので、詳細については担当店までお問い合わせください。
※入館料はご契約時に一括支払いする契約期間にかかる前払賃料です。契約途中での解約は解約翌月からの入館料を月別返金します。更新入館料も同様の扱いです。
※入居可能時期は入居学生の退去時期により異なります。部屋ごとの入居可能時期についてはオンライン上で随時更新しております。

14 グラシアス

独立洗面台 セパレート



●学校まで自転車約8分 (約2,000m)
地下鉄烏丸線/九条駅 徒歩5分
京都市中京区東九条三条上ル福長町6-2
月額賃料 49,000円~56,000円
■礼金 なし ■更新料 なし ■敷金 70,000円/契約時前預かり
■共益費 5,000円/月 ■水道代 2,750円/月(定額・税込)
■鍵交換費用 18,700円/契約時(税込)
■Nasic CLUB24 21,780円/契約時(税込)
■居室消毒費 19,250円/契約時(税込)
■竣工 2007年12月(2013年3月増築) ■契約期間 1年
■構造 鉄骨造3F ■総戸数 全20室 ■損害保険 個別加入必須
※保証委託必須
オートロック あり コン ロ ガスコンロ(1口)
浴室 セパレート 床 フローリング
洗濯機置場 室内 ネット 有料

〈中介〉※取引条件有効期限:2023年9月30日迄

16 Shan-Gri-La Diamond Building

ユニットバス セパレート



●学校まで自転車約7分 (約1,700m)
JR京都線/京都駅 徒歩3分
京都市南区東九条北烏丸町11
月額賃料 39,500円~56,500円
■礼金 なし ■更新料 なし ■敷金 70,000円/契約時前預かり
■共益費 6,000円/月 ■水道代 2,750円/月(定額・税込)
■ゴミ処理代 1,320円/月(税込) ■鍵交換費用 1,100円/月(税込)
■鍵交換費用 24,200円/契約時(税込)
■Nasic CLUB24 21,780円/契約時(税込)
■居室消毒費 19,250円/契約時(税込) ■竣工 1996年3月
■契約期間 1年 ■構造 鉄筋コンクリート造5F ■総戸数 全39室
■損害保険 個別加入必須
※保証委託必須
オートロック あり コン ロ IHコンロ(1口)
浴室 セパレート 床 フローリング(硬質フロア)
洗濯機置場 室内/壁埋めはインランドタイプ ネット 無料

〈中介〉※取引条件有効期限:2023年9月30日迄

18 アネックス西洞院

独立洗面台 セパレート



●学校まで自転車約9分 (約2,100m)
地下鉄烏丸線/四条駅 徒歩7分
京都市下京区西洞院通高辻下ル高辻西洞院町801-1
月額賃料 63,500円~71,000円
■礼金 60,000円/契約時 ■更新料 なし
■敷金 70,000円/契約時前預かり ■共益費 7,350円/月
■水道代 2,750円/月(定額・税込) ■ゴミ処理代 1,320円/月(税込)
■鍵交換費用 24,200円/契約時(税込)
■Nasic CLUB24 21,780円/契約時(税込)
■居室消毒費 19,250円/契約時(税込)
■竣工 2007年3月 ■契約期間 1年 ■構造 鉄筋コンクリート造8F
■総戸数 全47室 ■損害保険 個別加入必須
※保証委託必須
オートロック あり コン ロ ラジエントヒーター(2口)
浴室 セパレート 床 フローリング(クッションフロア)
洗濯機置場 室内 ネット 有料

〈中介〉※取引条件有効期限:2023年9月30日迄

20 アミティエ六条

独立洗面台 女子専用 セパレート



●学校まで自転車約6分 (約1,500m)
地下鉄烏丸線/五条駅 徒歩6分
京都市下京区西洞院通六条下ル西側町506
月額賃料 57,500円~61,500円
■入館料 60,000円/契約時 ■更新料 60,000円/更新時
■敷金 70,000円/契約時前預かり ■共益費 5,000円/月
■水道代 2,750円/月(定額・税込) ■ゴミ処理代 1,320円/月(税込)
■鍵交換費用 24,200円/契約時(税込)
■Nasic CLUB24 21,780円/契約時(税込)
■居室消毒費 19,250円/契約時(税込) ■竣工 2009年3月
■契約期間 1年 ■構造 鉄筋コンクリート造4F
■総戸数 全18室 ■損害保険 個別加入必須
※保証委託必須
オートロック あり コン ロ ラジエントヒーター(2口)
浴室 セパレート 床 フローリング(クッションフロア)
洗濯機置場 室内 ネット 有料

〈中介〉※取引条件有効期限:2023年9月30日迄

22 ウィッシュ河原町

家電 ユニットバス セパレート



●学校まで自転車約6分 (約1,400m)
京阪本線/祇園四条駅 徒歩3分
京都市東山区大和大路通四条下ル2丁目亀井町54-1
月額賃料 34,000円~48,000円
■礼金 50,000円/契約時 ■更新料 なし
■敷金 70,000円/契約時前預かり ■共益費 4,500円/月
■水道代 2,750円/月(定額・税込) ■ゴミ処理代 1,320円/月(税込)
■鍵交換費用 24,200円/契約時(税込)
■Nasic CLUB24 21,780円/契約時(税込)
■居室消毒費 19,250円/契約時(税込) ■竣工 1986年8月
■契約期間 1年 ■構造 鉄骨造6F
■総戸数 全26室 ■損害保険 個別加入必須
※保証委託必須
オートロック あり コン ロ ガスコンロ(1口・要持込)
浴室 ユニットバス/セパレート 床 フローリング
洗濯機置場 室外 ネット 無料

〈中介〉※取引条件有効期限:2023年9月30日迄

23 HGY富小路

独立洗面台 セパレート



●学校まで自転車約10分 (約2,300m)
地下鉄東西線/京都市役所前駅 徒歩7分
京都市中京区富小路通三条上ル福長町111
月額賃料 45,500円~56,000円
■礼金 60,000円/契約時 ■更新料 60,000円/更新時
■敷金 70,000円/契約時前預かり ■共益費 7,000円/月
■水道代 2,750円/月(定額・税込) ■ゴミ処理代 1,320円/月(税込)
■鍵交換費用 24,200円/契約時(税込)
■Nasic CLUB24 21,780円/契約時(税込)
■居室消毒費 19,250円/契約時(税込)
■竣工 2001年3月
■契約期間 1年 ■構造 鉄筋コンクリート造5F ■総戸数 全16室
■損害保険 個別加入必須
※保証委託必須
オートロック あり コン ロ IHコンロ(1口)
浴室 セパレート 床 フローリング(クッションフロア)
洗濯機置場 室内 ネット 有料

〈中介〉※取引条件有効期限:2023年9月30日迄

25 エル・セレーノ本能寺町

家電 セパレート



●学校まで自転車約13分 (約3,100m)
地下鉄烏丸線・東西線/烏丸御池駅 徒歩9分
京都市中京区六角通油小路東入ル本能寺町102
月額賃料 57,500円~65,500円
■礼金 なし ■更新料 なし ■敷金 70,000円/契約時前預かり
■共益費 6,000円/月 ■水道代 2,750円/月(定額・税込)
■ゴミ処理代 1,320円/月(税込) ■鍵交換費用 24,200円/契約時(税込)
■Nasic CLUB24 21,780円/契約時(税込)
■居室消毒費 19,250円/契約時(税込)
■竣工 2002年3月(2017年2月外装リニューアル) ■契約期間 1年
■構造 鉄筋コンクリート造7F ■総戸数 全60室
■損害保険 個別加入必須
※保証委託必須
オートロック あり コン ロ IHコンロ(2口)
浴室 セパレート 床 フローリング(硬質フロア)
洗濯機置場 室内 ネット 無料

〈中介〉※取引条件有効期限:2023年9月30日迄

27 Eau de Vie烏丸通

独立洗面台 セパレート



●学校まで自転車約7分 (約1,600m)
地下鉄烏丸線/五条駅 徒歩3分
京都市下京区烏丸通松原下ル五条烏丸町406
月額賃料 55,000円~67,000円
■礼金 60,000円/契約時 ■更新料 60,000円/更新時
■敷金 70,000円/契約時前預かり ■共益費 7,000円/月
■水道代 2,750円/月(定額・税込) ■ゴミ処理代 1,320円/月(税込)
■鍵交換費用 24,200円/契約時(税込)
■Nasic CLUB24 21,780円/契約時(税込)
■居室消毒費 19,250円/契約時(税込)
■竣工 2005年3月 ■契約期間 1年 ■構造 鉄筋コンクリート造8F
■総戸数 全53室 ■損害保険 個別加入必須
※保証委託必須
オートロック あり コン ロ IHコンロ(2口)
浴室 セパレート 床 フローリング(硬質フロア)
洗濯機置場 室内 ネット 有料

〈中介〉※取引条件有効期限:2023年9月30日迄

29 CASA VERDE寺町二条

セパレート



●学校まで自転車約11分 (約2,700m)
地下鉄東西線/京都市役所前駅 徒歩5分
京都市中京区寺町通二条下ル妙善寺町444-1
月額賃料 52,500円~58,500円
■礼金 60,000円/契約時 ■更新料 60,000円/更新時
■敷金 70,000円/契約時前預かり ■共益費 7,000円/月
■水道代 2,750円/月(定額・税込) ■ゴミ処理代 1,320円/月(税込)
■鍵交換費用 24,200円/契約時(税込)
■Nasic CLUB24 21,780円/契約時(税込)
■居室消毒費 19,250円/契約時(税込) ■竣工 2000年3月
■契約期間 1年 ■構造 鉄筋コンクリート造10F ■総戸数 全45室
■損害保険 個別加入必須
※保証委託必須
オートロック あり コン ロ IHコンロ(1口)
浴室 セパレート 床 フローリング(クッションフロア)
洗濯機置場 室内 ネット 有料

〈中介〉※取引条件有効期限:2023年9月30日迄

31 ジュネス三京

セパレート



●学校まで自転車約12分 (約2,900m)
地下鉄烏丸線・東西線/烏丸御池駅 徒歩3分
京都市中京区室町通三条上ル日役者町377
月額賃料 44,500円~58,500円
■入館料 60,000円/契約時 ■更新料 60,000円/更新時
■敷金 70,000円/契約時前預かり ■共益費 7,000円/月
■水道代 2,750円/月(定額・税込) ■ゴミ処理代 1,320円/月(税込)
■鍵交換費用 24,200円/契約時(税込)
■Nasic CLUB24 21,780円/契約時(税込)
■居室消毒費 19,250円/契約時(税込) ■竣工 1998年8月
■契約期間 1年 ■構造 鉄筋コンクリート造5F ■総戸数 全32室
■損害保険 個別加入必須
※保証委託必須
オートロック あり コン ロ ラジエントヒーター(1口)
浴室 セパレート 床 フローリング(クッションフロア)
洗濯機置場 室内 ネット 有料

〈中介〉※取引条件有効期限:2023年9月30日迄

※保証委託必須...ご契約には保証会社利用が必須となり、別途保証料が必要となります。ご案内できる保証会社及びプランによって金額は変動いたしますので、詳細については担当店までお問い合わせください。
※入館料はご契約時に一括支払いする契約期間にかかる前払賃料です。契約途中での解約は解約翌月からの入館料を月別返金します。更新入館料も同様の扱いです。
※入居可能時期は入居学生の退去時期により異なります。部屋ごとの入居可能時期についてはオンライン上で随時更新しております。

24 エスポワール京都

セパレート



●学校まで自転車約9分 (約2,200m)
地下鉄烏丸線/四条駅 徒歩4分
京都市下京区新町通仏光寺上ル船鉾町402
月額賃料 52,500円~63,000円
■礼金 なし ■更新料 なし ■敷金 70,000円/契約時前預かり
■共益費 6,000円/月 ■水道代 2,750円/月(定額・税込)
■ゴミ処理代 1,320円/月(税込) ■鍵交換費用 24,200円/契約時(税込)
■Nasic CLUB24 21,780円/契約時(税込)
■居室消毒費 19,250円/契約時(税込)
■竣工 2001年3月(2012年6月外装リニューアル) ■契約期間 1年
■構造 鉄筋コンクリート造8F ■総戸数 全29室
■損害保険 個別加入必須
※保証委託必須
オートロック あり コン ロ IHコンロ(1口)
浴室 セパレート 床 フローリング(クッションフロア)
洗濯機置場 室内 ネット 無料

〈中介〉※取引条件有効期限:2023年9月30日迄

26 Ochill

家電 セパレート



●学校まで自転車約8分 (約2,000m)
阪急京都線/京都河原町駅 徒歩6分
京都市中京区朝葉通通富小路東入ル油屋町141
月額賃料 52,000円~71,000円
■礼金 60,000円/契約時 ■更新料 60,000円/更新時
■敷金 70,000円/契約時前預かり ■共益費 7,000円/月
■水道代 2,750円/月(定額・税込) ■ゴミ処理代 1,320円/月(税込)
■設備維持費 990円/月(税込) ■鍵交換費用 24,200円/契約時(税込)
■Nasic CLUB24 21,780円/契約時(税込)
■居室消毒費 19,250円/契約時(税込)
■竣工 1999年8月(2010年11月外装リニューアル)
■契約期間 1年 ■構造 鉄筋コンクリート造8F ■総戸数 全72室
■損害保険 個別加入必須
※保証委託必須
オートロック あり コン ロ IHコンロ(1口)
浴室 セパレート 床 フローリング(クッションフロア)
洗濯機置場 室内 ネット 無料

〈中介〉※取引条件有効期限:2023年9月30日迄

28 Casa de issa

独立洗面台 セパレート



●学校まで自転車約10分 (約2,500m)
地下鉄烏丸線/四条駅 徒歩9分
京都市下京区仏光寺通堀川東入ル善吉町156
月額賃料 54,500円~61,000円
■礼金 60,000円/契約時 ■更新料 60,000円/更新時
■敷金 70,000円/契約時前預かり ■共益費 7,000円/月
■水道代 2,750円/月(定額・税込) ■ゴミ処理代 1,320円/月(税込)
■鍵交換費用 24,200円/契約時(税込)
■Nasic CLUB24 21,780円/契約時(税込)
■居室消毒費 19,250円/契約時(税込) ■竣工 2007年3月
■契約期間 1年 ■構造 鉄骨造7F ■総戸数 全28室
■損害保険 個別加入必須
※保証委託必須
オートロック あり コン ロ ラジエントヒーター(2口)
浴室 セパレート 床 フローリング(硬質フロア)
洗濯機置場 室内 ネット 有料

〈中介〉※取引条件有効期限:2023年9月30日迄

30 Capital Villa 丸太町

セパレート



●学校まで自転車約13分 (約3,200m)
京阪鶴堂線/神宮丸太町駅 徒歩2分
京都市左京区丸太町通川端東入ル丸太町11-23
月額賃料 56,000円~60,500円
■入館料 60,000円/契約時 ■更新料 60,000円/更新時
■敷金 70,000円/契約時前預かり ■共益費 6,500円/月
■水道代 2,750円/月(定額・税込) ■ゴミ処理代 1,320円/月(税込)
■鍵交換費用 18,700円/契約時(税込)
■Nasic CLUB24 21,780円/契約時(税込)
■居室消毒費 19,250円/契約時(税込) ■竣工 2002年3月
■契約期間 1年 ■構造 鉄骨造6F ■総戸数 全15室
■損害保険 個別加入必須
※保証委託必須
オートロック あり コン ロ ラジエントヒーター(2口)
浴室 セパレート 床 フローリング(クッションフロア)
洗濯機置場 室内 ネット 有料

〈中介〉※取引条件有効期限:2023年9月30日迄

32 センターヴィレッジ御池

家電 セパレート



●学校まで自転車約11分 (約2,600m)
地下鉄東西線/京都市役所前駅 徒歩3分
京都市中京区押小路通御幸町東入ル電屋町404
月額賃料 48,500円~52,500円
■礼金 60,000円/契約時 ■更新料 なし
■敷金 70,000円/契約時前預かり ■共益費 6,000円/月
■水道代 2,750円/月(定額・税込) ■ゴミ処理代 1,320円/月(税込)
■鍵交換費用 24,200円/契約時(税込)
■Nasic CLUB24 21,780円/契約時(税込)
■居室消毒費 19,250円/契約時(税込) ■竣工 2000年3月
■契約期間 1年 ■構造 鉄骨造5F ■総戸数 全10室
■損害保険 個別加入必須
※保証委託必須
オートロック あり コン ロ IHコンロ(1口)
浴室 セパレート 床 フローリング(クッションフロア)
洗濯機置場 室内 ネット 有料

〈中介〉※取引条件有効期限:2023年9月30日迄



33 ラ・ヴィーダ

セパレート



●学校まで自転車約19分(約4,700m)
京阪鶴東線 出町柳駅 徒歩6分/ 叡山電鉄鞍馬線 出町柳駅 徒歩6分
京都市上京区相生町119
月額賃料 50,500円~58,500円



〈仲介〉※取引条件有効期限:2023年9月30日迄

34 ベルビュー芦刈山

セパレート



●学校まで自転車約11分(約2,600m)
阪急京都線/大宮駅 徒歩6分
京都市下京区綾小路油小路東入ル芦刈山町111
月額賃料 49,000円~59,000円



〈仲介〉※取引条件有効期限:2023年9月30日迄

35 マホガニーコート

独立洗面台 セパレート



●学校まで自転車約14分(約3,400m)
地下鉄丸丸線・東西線/鳥丸御池駅 徒歩7分
京都市中京区小川通御池下ル壺屋町448
月額賃料 50,000円~59,500円



〈仲介〉※取引条件有効期限:2023年9月30日迄

36 ラ プルミエール烏丸五条

独立洗面台 女子専用 セパレート



●学校まで自転車約7分(約1,600m)
地下鉄丸丸線/五条駅 徒歩4分
京都市下京区小田原町237
月額賃料 60,500円~67,500円



〈仲介〉※取引条件有効期限:2023年9月30日迄

37 アルトシュロス四条大宮

独立洗面台 家電 セパレート



●学校まで徒歩約15分+電車約6分
阪急京都線 大宮駅~京都河原町駅/京阪本線 祇園四条駅~七条駅
定期代 阪急:1,560円/月 京阪:1,630円/月 計3,190円/月
月額賃料 49,500円~59,500円



〈仲介〉※取引条件有効期限:2023年9月30日迄

38 シャントール二条

独立洗面台 セパレート



●学校まで徒歩約23分+電車約6分
JR山陰本線 二条駅~京都駅
定期代 3,450円/月
月額賃料 49,000円~60,000円



〈仲介〉※取引条件有効期限:2023年9月30日迄

39 ハウゼ公園前

家電 セパレート



●学校まで徒歩約15分+電車約6分
阪急京都線 大宮駅~京都河原町駅/京阪本線 祇園四条駅~七条駅
定期代 阪急:1,560円/月 京阪:1,630円/月 計3,190円/月
月額賃料 42,500円~51,000円



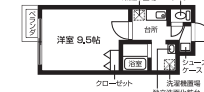
〈仲介〉※取引条件有効期限:2023年9月30日迄

40 Peaceful朱雀

独立洗面台 セパレート



●学校まで徒歩約23分+電車約6分
JR山陰本線 二条駅~京都駅
定期代 3,450円/月
月額賃料 48,500円~56,500円



〈仲介〉※取引条件有効期限:2023年9月30日迄

41 エアフォルク竹田

独立洗面台 セパレート



●学校まで徒歩約18分+電車約5分
近鉄 竹田駅~京都
定期代 3,270円/月
月額賃料 46,000円~52,000円



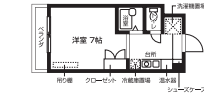
〈仲介〉※取引条件有効期限:2023年9月30日迄

42 エルアールヴィ藤の森

セパレート



●学校まで徒歩約1分+電車約8分
京阪本線 藤森駅~七条駅
定期代 2,100円/月
月額賃料 39,500円~44,000円



〈仲介〉※取引条件有効期限:2023年9月30日迄

43 ファインブルーム伏見稲荷

独立洗面台 セパレート



●学校まで徒歩約2分+電車約5分
京阪本線 伏見稲荷駅~七条駅
定期代 1,890円/月
月額賃料 56,000円~63,000円



〈仲介〉※取引条件有効期限:2023年9月30日迄

44 ボヌール伏見

独立洗面台 セパレート



●学校まで徒歩約14分+電車約10分
京阪本線 墨染駅~七条駅
定期代 2,320円/月
月額賃料 48,000円~52,000円



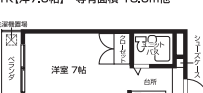
〈仲介〉※取引条件有効期限:2023年9月30日迄

45 ギンザセゾン

家電 ユニットバス



●学校まで徒歩約3分+電車約7分
京阪本線 丹波橋駅~七条駅
定期代 2,530円/月
月額賃料 32,000円~36,000円



〈仲介〉※取引条件有効期限:2023年9月30日迄

46 SUCCESS

家電 セパレート



●学校まで徒歩約2分+電車約7分
京阪本線 丹波橋駅~七条駅
定期代 2,530円/月
月額賃料 43,500円~51,500円



〈仲介〉※取引条件有効期限:2023年9月30日迄

47 ドミールコート伏見桃山

独立洗面台 セパレート



●学校まで徒歩約5分+電車約11分
京阪本線 伏見桃山駅~七条駅
定期代 2,700円/月
月額賃料 51,000円~70,000円



〈仲介〉※取引条件有効期限:2023年9月30日迄

48 ファインブルーム丹波橋

セパレート



●学校まで徒歩約3分+電車約7分
京阪本線 丹波橋駅~七条駅
定期代 2,530円/月
月額賃料 46,000円~65,000円



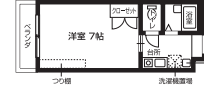
〈仲介〉※取引条件有効期限:2023年9月30日迄

49 Racross桃山

セパレート



●学校まで徒歩約6分+電車約7分
京阪本線 丹波橋駅~七条駅
定期代 2,530円/月
月額賃料 38,000円~42,000円



〈仲介〉※取引条件有効期限:2023年9月30日迄

! お部屋探しにはご注意を!!
おとり広告(物件がない物件等)に気をつけましょう。
契約前に退去等の条件についてよく確認しましょう。

※京都美術工芸大学周辺で、「学生向け賃貸マンション等のパンフレットやチラシ類」を配布している業者とは、京都美術工芸大学は一切関係していません。京都美術工芸大学の名前を使用したチラシやおとり広告(他の広告に比べて、間取りや立地条件はほぼ同じなのに、家賃等が極めて安く、誰もが「掘り出し物」だと感じる広告をおとりにして、実際には他の物件を紹介する。)には十分にご注意ください。

※保証委託必須...ご契約には保証会社利用が必須となり、別途保証料が必要となります。ご案内できる保証会社及びプランによって金額は変動いたしますので、詳細については担当店までお問い合わせください。

※保証料はご契約時に一括支払いする契約期間にかかる前払賃料です。契約途中での解約は解約翌月からの入館料を月割返金します。更新入館料も同様の扱いです。