

学内相談会場

会場:深草キャンパス

開催日程 詳細はP2をご覧ください

時間 10:00~16:00

場所 成就館 1Fエントランス
深草キャンパス内カフェ樹林

アクセス

JR奈良線「稲荷」駅下車、南西へ徒歩約8分
京阪本線「深草」駅下車、西へ徒歩約3分
京都市営地下鉄烏丸線「くいな橋」駅下車、東へ徒歩約7分

相談会開催時現地連絡先 ☎0120-11-3036

※相談会開催時間外の連絡先は
0120-88-1238までお願い致します。



キャンパスマップ製作協力 株式会社ミライロ

会場:瀬田キャンパス

開催日程 詳細はP2をご覧ください

時間 10:00~16:00

場所 瀬田キャンパス内
8号館

アクセス

JR琵琶湖線「瀬田」駅下車、帝産バス約8分
京阪本線「中書島」駅下車、京阪京都バス約30分
※お車での来場も可能です。詳細はお問い合わせください。

相談会開催時現地連絡先 ☎0120-22-0208

※相談会開催時間外の連絡先は0120-88-1238までお願い致します。



キャンパスマップ製作協力 株式会社ミライロ

上記学内相談会以外の日程は、下記店舗にて受け付けております。

東急不動産ホールディングス



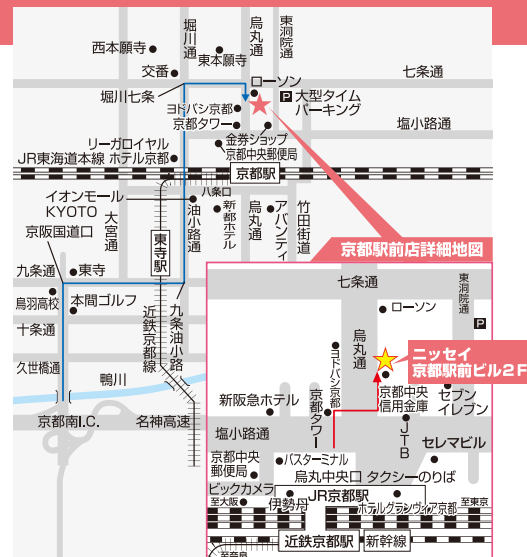
株式会社 学生情報センター 京都駅前店
〒600-8216 京都市下京区烏丸通七条下ル ニッセイ京都駅前ビル2F
☎0120-88-1238
TEL 075-352-0010 FAX 075-352-4154
京都に住み慣れた若いスタッフが一人暮らしの先輩として、皆様のお部屋探しのお手伝いだけでなく、入居後のトラブルにも精一杯対応させていただきます。豊富な物件を揃え、皆様のご来店をお待ちしております。

●営業時間 [10月~1月] 平日 10時~17時・土日祝 9時~18時
[2月~3月] 9時~18時 [4月~9月] 10時~17時
●定休日 [4月~1月] 水曜日(定休日除く)
[2月~3月] 無休

京都駅 烏丸中央口より
徒歩約5分

MAPLOGO 7 556 256

※店舗には駐車場はありません。お車でのご来店の場合は事前にお問合せください。
国土交通大臣免許(2)第9054号



加盟団体/(一社)不動産流通経営協会 (公社)首都圏不動産公正取引協議会 【RND】499838



2024
年度版

龍谷大学

住まい探しのご案内



お問い合わせ先

龍谷メルシー株式会社

☎0120-88-1238

ホームページ: <http://school.749.jp/ryukoku>

LINEで簡単
お部屋探し



※資料請求及び来店予約は
左記連絡先にご連絡いただ
くか、上のQRコードもしくは
左記URLより可能です。

合格者の皆様・保護者の皆様へ

合格おめでとうございます。

「龍谷メルシー株式会社」は、龍谷大学が100%出資し、2013年2月14日に設立した龍谷大学の教育研究環境をサポートする事業会社です。同社は、学生の皆さまが安心して学生生活をおくれるよう、様々なサービスを提供しております。

そのサービスの一つとして、初めてひとり暮らしをされる方が、不安を少しでも減らし、ご満足いただけるお部屋探しができるよう、2014年度より「株式会社学生情報センター」と業務提携を行い、様々なマンションの紹介を行っております。

ご紹介させていただくお部屋は、快適な学生生活をおくれるように、安心、安全を考慮して選んでおり、皆様にはきっとご満足いただけることと思います。

龍谷メルシー株式会社

龍谷メルシーのお部屋紹介の特徴

POINT 1 幅広いバリエーションでお部屋をご紹介

家賃2万円～7万円台までのユニットバス、セパレート物件を多数ご紹介!家電付、学生マンション、女性専用、システムキッチン・脱衣所完備のハイクレイドマンションなど、バリエーション豊かに物件をご紹介。

POINT 2 進学先確定前からお部屋探しが可能

一部の物件を対象に、合格前マンション無料予約を受付!お部屋探しの学生で混雑する前からお部屋探しが可能です。 ※詳細はP4をご参照ください。

お部屋探しの手順

龍谷大学各キャンパスのお部屋探しについてはお気軽にお問い合わせください。周辺物件情報はもちろんのこと、お一人暮らしについて、周辺環境について、大学生活についてなど、電話、メール、インターネットにてお問い合わせください。

STEP 1 問い合わせ



龍谷メルシーへお問い合わせください。(お問い合わせ先は裏表紙に記載しております。)電話、LINE、ホームページにてお問い合わせいただけます。進学予定のキャンパス、ご希望のご条件等をお伝えください。詳細物件資料をお送りさせていただきます。あわせて学内下宿相談会場へのご来場及び物件見学のご予約もあわせて受付けております。

STEP 2 候補物件を実際にチェック



物件をピックアップしたら、実際にお部屋や周辺環境をチェックしましょう。

STEP 3 入居手続き



物件担当者と入居手続きを行います。

学内下宿相談会のご案内

下記日程で学内下宿相談会を開催しております。

深 深草キャンパス…

場所 成就館 1Fエントランス

2023年:11/11・12/9、2024年2/12・2/17・2/24・3/9・3/16・3/17

カフェ樹林

2023年11/12・11/25・11/26・12/3・12/10・

2024年1/29・1/30・1/31・2/14・2/15・2/18・2/25・3/10

※裏面キャンパスマップ参照

時間 10:00～16:00



瀬 瀬田キャンパス…

場所 瀬田キャンパス内8号館

2023年:11/25・12/10

2024年:2/17・2/18・2/25・3/9・3/10・3/17

※裏面キャンパスマップ参照

時間 10:00～16:00



※試験実施日は、相談会会場が保護者控え室になる可能性があります。

2023 10						
日	月	火	水	木	金	土
1	2	3	4	5	6	7
8	9	10	11	12	13	14
15	16	17	18	19	20	21
22	23	24	25	26	27	28
29	30	31				

2024 1						
日	月	火	水	木	金	土
	1	2	3	4	5	6
7	8	9	10	11	12	13
14	15	16	17	18	19	20
21	22	23	24	25	26	27
28	29	30	31			

2023 11						
日	月	火	水	木	金	土
			1	2	3	4
5	6	7	8	9	10	11
12	13	14	15	16	17	18
19	20	21	22	23	24	25
26	27	28	29	30		

2024 2						
日	月	火	水	木	金	土
				1	2	3
4	5	6	7	8	9	10
11	12	13	14	15	16	17
18	19	20	21	22	23	24
25	26	27	28	29		

2023 12						
日	月	火	水	木	金	土
					1	2
3	4	5	6	7	8	9
10	11	12	13	14	15	16
17	18	19	20	21	22	23
24	25	26	27	28	29	30

2024 3						
日	月	火	水	木	金	土
					1	2
3	4	5	6	7	8	9
10	11	12	13	14	15	16
17	18	19	20	21	22	23
24	25	26	27	28	29	30

また上記日程以外でご相談をご希望の方は(株)学生情報センター京都駅前店までお越しください。

こんな方に
おすすめです!

ナジックオンライン契約

現地に行かなくても
お部屋を決められる!

外出せず
自宅で契約まで
済ませたい

自宅から
進学先が遠く、
現地まであまり
行けない

忙しくて
営業時間内に
申し込みが
できない

合格発表が
出たら、すぐに
希望のお部屋を
おさえたい!

クリックひとつで
簡単お申込み!

ヒアリング・内見からお申込み、
重要事項の説明まで
オンライン上で可能です!

1

2

「安心サポート」と「充実サポート」で
 入居者の学生生活を支えます。
 年会費 21,780円(税込)

ナジック
 クラブ24
 詳細動画は
 こちら！



安心サポート①
 暮らしのさまざまなトラブルに対応

メンテナンスサービス24

24時間 365日 対応

- カギ紛失
- 近隣トラブル
- 水廻りトラブル
- 不審者対応
- 設備機器トラブル
- 安否確認

鍵の紛失から「お湯が出ない」「トイレが詰まった」というような設備トラブルや安否確認、近隣トラブルといった困りごとでも24時間365日対応することで安全・安心に過ごせるようサポートします。

※修理・駆付け対応となる要因によっては費用が発生するケースがあります。※専門業者による対応は原則翌営業日以降となります。※設備の故障原因がすぐわかる場合、電話で対処方法をお伝えいたします。

安心サポート②
 ケガや体調不良、心の悩みにも寄り添う

メディカルサービス24

24時間 365日 対応

- 健康医療相談
- 近隣の病院案内
- メンタルヘルス相談

突然のケガや体調を崩してしまったとき、モヤモヤとした心の悩みを抱えてしまったときには、専門の医療スタッフが、24時間体制で一人ひとりに寄り添います。

※医師への相談は時間調整が必要です。※カウンセラーへの相談は平日9時～21時、土曜日10時～18時です。※ご相談内容によりご案内に多少時間がかかる場合があります。※救急車要請には対応しておりません。※地域によっては医療機関をご案内できない場合があります。

充実サポート①
 ナジックならではの特別な経験とつながりを

ナジックラボ (N-Lab)
 Living Learning Community

地域・学校の枠を超えた交流機会やプログラムの実施で、ナジックならではのつながりをつくります。様々なプログラムから生まれる多くのつながりや経験を通して、学生生活を充実させ、学校卒業後に社会人として活躍できるよう応援していくコンテンツです。

※開催内容、時期は予告なく変更になる可能性があります。※今後順次開催エリアを検討していきます。

充実サポート②
 一人ひとりのキャリア形成を応援します

ナジックキャリアアカデミー (NCA)

- 学生に人気の短期・単発や高時給のアルバイトを入居者限定や優先でご紹介！
- キャリア支援として、マイナビ・語学留学・資格支援の各種セミナーやSPIのWEB講習問題(2,000問)など就活サポートが充実
- 入居者先輩(内定者や留学経験者)による座談会など、リアルな就活体験や留学体験が聊けるプログラムを定期開催

- アルバイト紹介(バイトネット)
- キャリア形成プログラム
- 就活座談会
- 企業新卒紹介セミナー

※開催内容、時期は予告なく変更になる可能性があります。※今後順次開催エリアを検討していきます。

充実サポート③
 ナジッククラブ会員限定の優待割引サービスです

会員優待サービス

映画のチケットの割引や飲食店で使える割引など気軽なものをはじめ、レンタカーや資格取得の割引など様々なサービスを優待価格でご利用いただけます。ナジックマイページから「NasicCLUBOFF」に登録すると国内外約20万ヶ所以上の施設がご利用いただけます。

会員限定のプレゼント企画も毎月開催！

Resort 国内約20,000軒のホテル・旅館が最大 80%OFF	Leisure 全国約1,000ヶ所の遊園地・テーマパークが最大 65%OFF	Gourmet 全国約60,000店舗以上の飲食店や宅配ピザなどが最大 50%OFF	Movie 全国約300館の映画館が 会員優待価格
---	--	---	--

※掲載のサービスは一例です。掲載以外のサービスも多数提供しております。※サービスは予告なく変更になる可能性があります。

学生マンション**無料**体験宿泊サービス

学生情報センターでは、弊社24時間管理のマンションにて無料体験宿泊いただけるサービスを行っております。お布団や歯ブラシなどの宿泊に必要なものはお部屋に揃っているため、必要最低限のお荷物で宿泊いただけます。事前に体験していただくことで、入学後の一人暮らしをイメージしやすくなります。



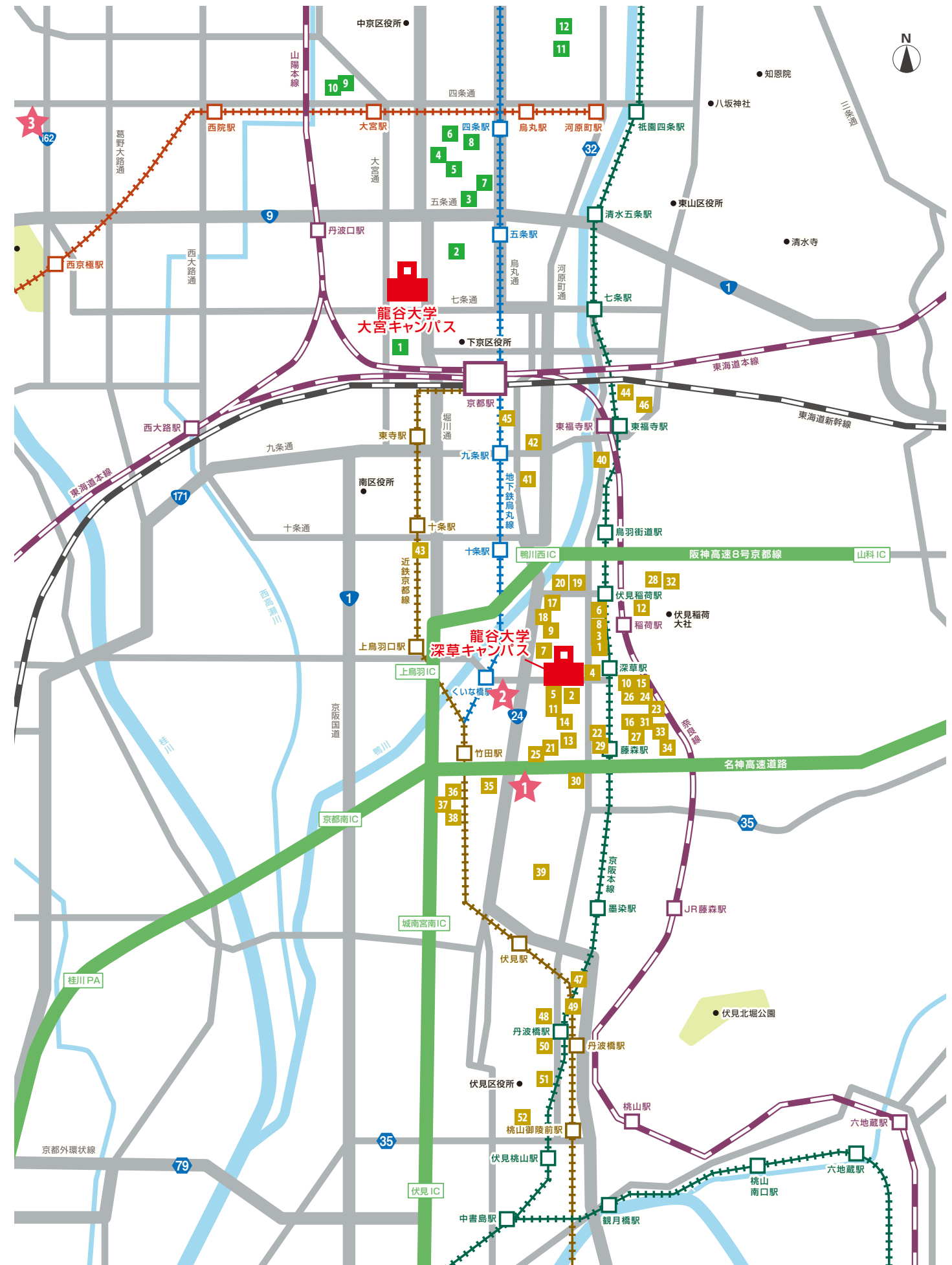
Point 1 完全無料! 宿泊費は完全無料!!その他費用も一切かかりません。お気軽にご利用ください。

Point 2 かばん1つでOK! お布団、家電など宿泊に必要なグッズ完備!!最小限のお荷物でお越しいただけます!!

ご利用のながれ

- 体験宿泊お申込**
お電話にてご連絡ください!
●申込期日:
宿泊希望日の2週間前
受付:1日上限2組まで
※宿泊できる部屋には限りがあります。
- 詳細確認**
宿泊日程や人数、来店時間などの詳細を確認させていただき、お申込の受付をします。
- 宿泊当日**
学生情報センター京都駅前店にて宿泊部屋の鍵をお渡しします。学校周辺マンションのご案内もいたします。

深草キャンパス・大宮キャンパス エリア MAP

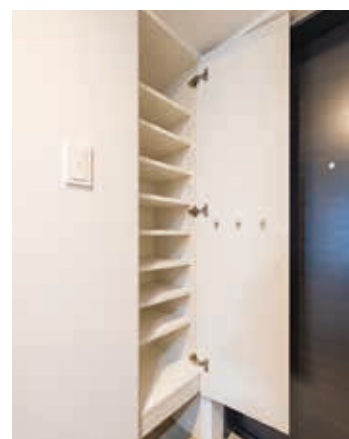
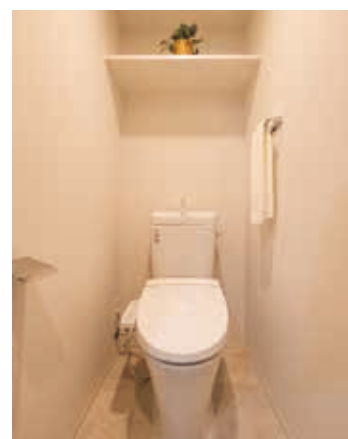


龍谷大学専用学生寮(フロア)

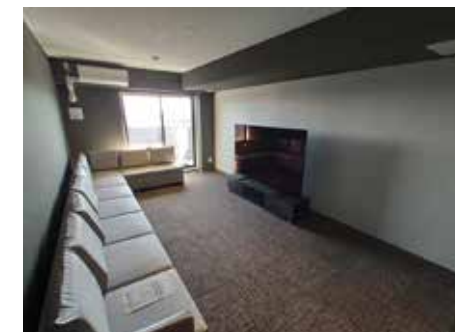
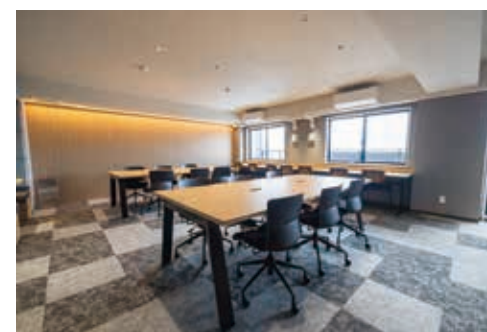
★ S-RESIDENCE 京都竹田 dormitory

2022年3月完成の食事付き(選択制)築浅レジデンス
インターネット無料・家具家電付き、管理人駐在で新生活を応援

- 食事付き
- 宅配BOX
- セパレート
- 独立洗面化粧台
- 家電



6~7F 龍谷大学専用寮(フロア)



シェアキッチン

7階にシェアキッチンを設置。手狭なワンルームのキッチンではなく、ゆったりとしたキッチンで入居者間のコミュニケーションを楽しみながら料理が可能です。

ワーキングラウンジ

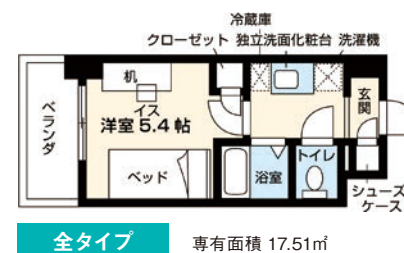
居室では集中できないとき、外出しなくても物件内のワーキングラウンジで勉強に集中しやすい環境を提供します。

シアタールーム

防音設備があるシアタールームでは、77インチの大型テレビで映画鑑賞を満喫できます。Nintendo Switchも貸出可能です。

龍谷大学深草キャンパスまで
自転車約5分(約1,200m)

地下鉄烏丸線/竹田駅 徒歩5分
近鉄京都線/竹田駅 徒歩5分



- 所在地: 京都市伏見区竹田七瀬川町15-12
- 竣工: 2022年3月完成
- 構造: 鉄筋コンクリート造 7F(全185室)

月額賃料 **53,000円~56,500円**

- 礼金 60,000円/契約時
 - 敷金 50,000円/契約時お預り
 - 更新料 120,000円/更新時
 - 共益費 24,000円/月(水道代・ゴミ処理代含む)
 - 食料料金 朝食:275円/1回(税込) 夕食:660円/1回(税込)
 - NasicCLUB24 21,780円/年(税込)
 - 鍵交換費用 24,200円/契約時(税込)
 - 居室消毒費用 19,250円/契約時(税込)
 - 契約期間 1年
 - 損害保険 個別加入必須 ※保証会社加入必須
- ※上記は6~7F限定賃料となります1~5Fの賃料につきましては、HP・京都駅前店までお問合せ下さい。

オートロック	あり	コンロ	なし
浴室	セパレート	床	木質調硬質フロア
洗濯機置場	備付※	ネット	ネット無料※

※北東向の居室は乾燥機付洗濯機 ※月額3,300円(税込)のコースのみ

仲介手数料
無料



物件情報



〈仲介〉※取引条件有効期限:2024年9月30日迄

深草キャンパス周辺物件

龍谷メルシー推奨寮

★2 キャンパスヴィレッジ京都伏見

食事付き 宅配BOX 独立洗面化粧台 セパレート 家電 女性専用フロア

2020年3月竣工の築浅学生レジデンス♪
大学まで徒歩圏内です♪



●龍谷大学深草キャンパスまで
徒歩約**14**分(約1,100m)

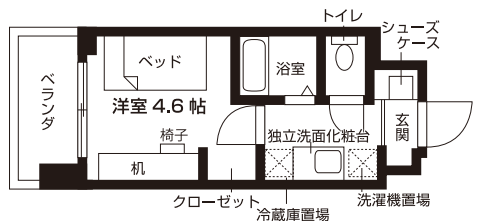
地下鉄烏丸線/くいな橋駅 徒歩4分
京都市伏見区竹田北三ツ杭町24番1

月額賃料 **40,000円~56,000円**

- 食事料金 朝食:275円/1回(税込) 夕食:660円/1回(税込)
- 礼金 120,000円/契約時
- 更新料 120,000円/更新時
- 敷金 70,000円/契約時お預り
- 共益費 26,000円/月(水道代・ゴミ処理代含む)
- NasicCLUB24 21,780円/年(税込)
- 鍵交換費用 24,200円/契約時(税込)
- 居室消毒費 19,250円/契約時(税込)
- 竣工 2020年3月竣工 ■契約期間 1年
- 構造 鉄筋コンクリート造5F ■総戸数 全95室
- 損害保険 個別加入必須 ※保証委託必須

オートロック	あり	コンロ	なし
浴室	セパレート	床	木質調硬質床材
洗濯機置場	備付	ネット	ネット無料※

間取り1R [洋4.6帖他] 専有面積 16.28~16.87㎡



〈紹介〉※取引条件有効期限:2024年9月30日迄

※月額3,300円(税込)のコースのみ



※小物は設備に含まれません。

1 マンション都



●学校まで 徒歩約**2**分(約130m)

京阪本線/龍谷大学前深草駅 徒歩3分
京都市伏見区深草スハキ町26-3

月額賃料 **25,000円~35,000円**

- 礼金 賃料の1ヵ月分/契約時 ■更新料 なし ■敷金 なし
- 共益費 3,000円/月 ■水道代 2,000円/月(定額・税込)
- 竣工 1987年12月 ■契約期間 2年
- 構造 鉄骨造3F ■総戸数 全17室
- 損害保険 24,000円/2年 ※保証委託必須

オートロック	なし	コンロ	IHコンロ(1口)
浴室	ユニットバス	床	ウッドタイル
洗濯機置場	室内/コインランドリー	ネット	無料

〈紹介〉※取引条件有効期限:2024年9月30日迄

2 クリスタル・ピア



●学校まで 徒歩約**2**分(約160m)

京阪本線/龍谷大学前深草駅 徒歩6分
京都市伏見区深草西蒲町3丁目4-1

月額賃料 **39,000円~55,000円**

- 礼金 30,000円~60,000円/契約時 ■更新料 なし ■敷金 なし
- 共益費 3,000円/月 ■水道代 2,000円/月(定額・税込)
- 竣工 1997年1月 ■契約期間 2年
- 構造 鉄骨造3F ■総戸数 全8室
- 損害保険 24,000円/2年 ※保証委託必須

オートロック	なし	コンロ	IHコンロ(1口)
浴室	セパレート	床	フローリング
洗濯機置場	室内	ネット	無料

〈紹介〉※取引条件有効期限:2024年9月30日迄

3 コーポⅢ



●学校まで 徒歩約**3**分(約170m)

京阪本線/龍谷大学前深草駅 徒歩約1分
京都市伏見区深草スハキ町36

月額賃料 **29,000円~30,000円**

- 礼金 賃料の1ヵ月分/契約時 ■更新料 なし ■敷金 なし
- 共益費 なし ■水道代 2,500円/月(定額・税込)
- 竣工 1990年12月 ■契約期間 2年
- 構造 木造2F ■総戸数 全20室
- 損害保険 24,000円/2年 ※保証委託必須

オートロック	なし	コンロ	IHコンロ(1口)
浴室	ユニットバス	床	フローリング
洗濯機置場	室外	ネット	無料

〈紹介〉※取引条件有効期限:2024年9月30日迄

4 クリスタル・ヴィラ



●学校まで 徒歩約**3**分(約195m)

京阪本線/龍谷大学前深草駅 徒歩約2分
京都市伏見区深草ケナサ町46

月額賃料 **39,000円~41,000円**

- 礼金 賃料の1ヵ月分/契約時 ■更新料 なし ■敷金 なし
- 共益費 3,000円/月 ■水道代 2,000円/月(定額・税込)
- 竣工 1994年3月 ■契約期間 2年
- 構造 鉄骨造4F ■総戸数 全12室
- 損害保険 24,000円/2年 ※保証委託必須

オートロック	あり	コンロ	IHコンロ(1口)
浴室	セパレート	床	フローリング
洗濯機置場	室外	ネット	無料

〈紹介〉※取引条件有効期限:2024年9月30日迄

5 エフ・エフ・パルマ



●学校まで 徒歩約**4**分(約320m)

京阪本線/深草駅 徒歩9分
京都市伏見区深草西蒲町2丁目34-4

月額賃料 **43,000円~51,500円**

- 礼金 30,000円/契約時 ■更新料 15,000円/更新時
- 敷金 70,000円/契約時お預り
- 共益費 6,000円/月 ■水道代 2,750円/月(定額・税込)
- NasicCLUB24 21,780円/年(税込)
- ゴミ処理代 1,320円/月(定額・税込) ■町内会費 2,000円/年
- 竣工 1997年3月 ■契約期間 1年
- 構造 鉄筋コンクリート造4F ■総戸数 全24室
- 構造 鉄骨 個別加入必須 ※保証委託必須
- 鍵交換費用 18,700円/契約時(税込)
- 居室消毒費 19,250円/契約時(税込)

オートロック	あり	コンロ	ラジエーター(1口)
浴室	セパレート	床	ウッドタイル(※)
洗濯機置場	室内	ネット	可(有料)

〈紹介〉※取引条件有効期限:2024年9月30日迄

※一部フローリング調クッションフロア

7 Heim光陽



●学校まで 徒歩約**6**分(約406m)

地下鉄烏丸線/くいな橋駅 徒歩6分
京都市伏見区深草ラカヤ町20-1

月額賃料 **32,000円~43,000円**

- 礼金 賃料の1ヵ月分/契約時 ■更新料 賃料1ヵ月分/更新時
- 敷金 なし
- 共益費 3,000円/月 ■水道代 2,000円/月(定額・税込)
- 竣工 1989年3月 ■契約期間 2年
- 構造 鉄筋コンクリート造5F ■総戸数 全19室
- 損害保険 24,000円/2年 ※保証委託必須

オートロック	なし	コンロ	ガスコンロ(1口・要持込)
浴室	ユニットバス/セパレート	床	ウッドタイル
洗濯機置場	室内	ネット	無料

〈紹介〉※取引条件有効期限:2024年9月30日迄

6 ファインブルーム伏見稲荷



●学校まで 徒歩約**5**分(約400m)

京阪本線/伏見稲荷駅 徒歩2分
京都市伏見区深草蔵川町21

月額賃料 **56,000円~63,000円**

- 礼金 なし ■更新料 なし ■敷金 70,000円/契約時お預り
- 共益費 6,000円/月 ■水道代 2,750円/月(定額・税込)
- NasicCLUB24 21,780円/年(税込)
- 町内会費 1,000円/年
- 竣工 2010年3月 ■契約期間 1年
- 構造 鉄筋コンクリート造5F ■総戸数 全49室
- 損害保険 個別加入必須 ※保証委託必須
- 鍵交換費用 24,200円/契約時(税込)
- 居室消毒費 19,250円/契約時(税込)

オートロック	あり	コンロ	IHコンロ(2口)
浴室	セパレート	床	フローリング調クッション
洗濯機置場	室内	ネット	可(有料)

〈紹介〉※取引条件有効期限:2024年9月30日迄

8 コーポ順



●学校まで 徒歩約**6**分(約417m)

京阪本線/龍谷大学前深草駅 徒歩約2分
京都市伏見区深草スハキ町36-3

月額賃料 **24,000円~26,000円**

- 礼金 賃料の1ヵ月分/契約時 ■更新料 なし ■敷金 なし
- 共益費 なし ■水道代 2,500円/月(定額・税込)
- 竣工 1989年12月 ■契約期間 2年
- 構造 木造2F ■総戸数 全4室
- 損害保険 24,000円/2年 ※保証委託必須

オートロック	なし	コンロ	ガスコンロ(2口・要持込)
浴室	ユニットバス	床	フローリング
洗濯機置場	室外	ネット	無料

〈紹介〉※取引条件有効期限:2024年9月30日迄

9 コーポVI



●学校まで 徒歩約**6**分(約429m)

地下鉄烏丸線/くいな橋駅 徒歩7分
京都市伏見区深草下川原町52

月額賃料 **25,000円~27,000円**

- 礼金 賃料の1ヵ月分/契約時 ■更新料 なし ■敷金 なし
- 共益費 なし ■水道代 2,500円/月(定額・税込)
- 竣工 1991年3月 ■契約期間 2年
- 構造 木造2F ■総戸数 全6室
- 損害保険 24,000円/2年 ※保証委託必須

オートロック	なし	コンロ	IHコンロ(1口)
浴室	ユニットバス	床	フローリング
洗濯機置場	室外	ネット	無料

〈紹介〉※取引条件有効期限:2024年9月30日迄

10 クレージュ



●学校まで 徒歩約**6**分(約480m)

京阪本線/龍谷大学前深草駅 徒歩5分
京都市伏見区深草直道橋8丁目227

月額賃料 **34,000円~37,000円**

- 礼金 賃料の1ヵ月分/契約時 ■更新料 賃料の1ヵ月分/更新時
- 敷金 なし
- 共益費 3,000円/月 ■水道代:2,500円/月(定額・税込)
- 竣工 1985年7月 ■契約期間 2年
- 構造 鉄筋コンクリート造3F ■総戸数 全10室
- 損害保険 24,000円/2年
- 基本清掃料 22,000円/契約時(税込) ※保証委託必須

オートロック	なし	コンロ	ガスコンロ(2口・要持込)
浴室	セパレート	床	フローリング
洗濯機置場	室外	ネット	可(有料)

〈紹介〉※取引条件有効期限:2024年9月30日迄

11 サクシード深草Ⅱ



●学校まで 徒歩約**6**分(約480m)

地下鉄烏丸線/くいな橋駅 徒歩11分
京都市伏見区深草西蒲町2丁目80

月額賃料 **51,000円~68,000円**

- 礼金 80,000~100,000円/契約時
- 更新料 賃料の1ヵ月分/更新時 ■敷金 なし
- 共益費 6,000円/月 ■水道代 2,000円/月(定額・税込)
- 町内会費 4,800円/2年
- 竣工 2019年2月 ■契約期間 2年
- 構造 鉄筋コンクリート造4F ■総戸数 全27室
- 損害保険 24,000円/2年 ※保証委託必須

オートロック	あり	コンロ	IHコンロ(2口)
浴室	セパレート	床	フローリング
洗濯機置場	室内	ネット	無料

〈紹介〉※取引条件有効期限:2024年9月30日迄

12 mio表参道



●学校まで 徒歩約**7**分(約498m)

JR奈良線/稲荷駅 徒歩1分
京都市伏見区深草稲荷御前町93

月額賃料 **50,000円**

- 礼金 50,000円/契約時 ■更新料 賃料の1ヵ月分/更新時
- 敷金 なし
- 共益費 3,000円/月
- 水道代 2,000円/月(定額・税込)
- 竣工 1998年3月 ■契約期間 2年
- 構造 鉄筋コンクリート造3F ■総戸数 全8室
- 損害保険 24,000円/2年 ※保証委託必須

オートロック	なし	コンロ	IH(1口)
浴室	セパレート	床	ウッドタイル
洗濯機置場	室内	ネット	無料

〈紹介〉※取引条件有効期限:2024年9月30日迄

13 シャローム深草

セバ
レート



●学校まで 徒歩約7分(約500m)
京阪本線/藤森駅 徒歩6分
京都市伏見区深草西浦町6丁目68

月額賃料 **45,000円**

■礼金 賃料の1か月分/契約時 ■更新料 なし ■敷金 なし
■共益費 3,000円/月 ■水道代 実費
■竣工 1987年3月 ■契約期間 2年
■構造 鉄筋コンクリート造4F ■総戸数 全15室
■損害保険 24,000円/2年 ※保証委託必須

オートロック	なし	コン	ロ	IHコンロ(1口)
浴室	セバレート	床	ウッドタイル	
洗濯機置場	室内	ネット	無料	

間取り1K [洋7.5帖] 専有面積 20.4㎡



〈紹介〉※取引条件有効期限:2024年9月30日迄

15 ファーストレジデンス

セバ
レート



●学校まで 徒歩約7分(約511m)
京阪本線/龍谷大学前深草駅 徒歩4分
京都市伏見区深草極楽寺町43-1

月額賃料 **39,000円~41,000円**

■礼金 50,000円/契約時 ■更新料 賃料の1か月分/更新時
■敷金 なし
■共益費 3,000円/月 ■水道代 2,000円/月(定額・税込)
■竣工 1998年1月 ■契約期間 2年
■構造 鉄骨造3F ■総戸数 全6室
■損害保険 24,000円/2年 ※保証委託必須

オートロック	なし	コン	ロ	ガスコンロ(1口・要持込)
浴室	セバレート	床	フローリング	
洗濯機置場	室内	ネット	無料	

間取り1K [洋6帖他] 専有面積 20㎡他



〈紹介〉※取引条件有効期限:2024年9月30日迄

17 コーポV

ユニッ
バス



●学校まで 徒歩約7分(約560m)
京阪本線/伏見稲荷駅 徒歩8分
京都市伏見区深草下川原町32

月額賃料 **29,000円~32,000円**

■礼金 賃料の1か月分/契約時 ■更新料 なし ■敷金 なし
■共益費 なし ■水道代 2,500円/月(定額・税込)
■竣工 1990年12月 ■契約期間 2年
■構造 木造2F ■総戸数 全8室
■損害保険 24,000円/2年 ※保証委託必須

オートロック	なし	コン	ロ	IHコンロ(1口)
浴室	ユニットバス	床	フローリング	
洗濯機置場	室外	ネット	無料	

間取り1R [洋9帖他] 専有面積 18㎡他



〈紹介〉※取引条件有効期限:2024年9月30日迄

19 シャトレ・カルマン

ユニッ
バス



●学校まで 徒歩約8分(約591m)
京阪本線/伏見稲荷駅 徒歩2分
京都市伏見区深草鈴塚町2-1

月額賃料 **30,000円~37,000円**

■礼金 賃料の1か月分/契約時 ■賃料の1ヶ月分/更新時
■敷金 なし
■共益費 3,000円/月 ■水道代 2,000円/月(定額・税込)
■竣工 1989年1月 ■契約期間 2年
■構造 鉄筋コンクリート造4F ■総戸数 全17室
■損害保険 24,000円/2年 ※保証委託必須

オートロック	なし	コン	ロ	ガスコンロ(1口)
浴室	ユニットバス	床	ウッドタイル	
洗濯機置場	室内	ネット	無料	

間取り1K [洋9帖他] 専有面積 19㎡他



〈紹介〉※取引条件有効期限:2024年9月30日迄

※ご契約には保証会社利用が必要となり、別途保証料が必要です。ご案内できる保証会社及びプランによって金額は変動いたしますので詳細については担当までお問い合わせください。
※入居可能時期は入居学生の退去時期により異なります。部屋ごとの入居可能時期については、オンライン(https://749.jp)上で随時更新しております。

14 ドリカムオカダ

ユニッ
バス



●学校まで 徒歩約7分(約510m)
京阪本線/藤森駅 徒歩5分
京都市伏見区深草野田町12

月額賃料 **30,000円~35,000円**

■礼金 なし ■更新料 賃料の1か月分/更新時 ■敷金 なし
■共益費 3,000円/月 ■水道代 2,000円/月(定額・税込)
■竣工 1990年3月 ■契約期間 2年
■構造 鉄筋コンクリート造3F ■総戸数 全11室
■基本清掃料 22,000円/契約時(税込)
■損害保険 24,000円/2年 ※保証委託必須

オートロック	なし	コン	ロ	ガスコンロ(1口・要持込)
浴室	ユニットバス	床	ウッドタイル	
洗濯機置場	室内	ネット	無料	

間取り1K [洋7帖他] 専有面積 18㎡他



〈紹介〉※取引条件有効期限:2024年9月30日迄

16 コーポII

ユニッ
バス



●学校まで 徒歩約7分(約560m)
京阪本線/伏見稲荷駅 徒歩8分
京都市伏見区深草下川原町33

月額賃料 **29,000円~31,000円**

■礼金 賃料の1か月分/契約時 ■更新料 なし ■敷金 なし
■共益費 なし ■水道代 2,500円/月(定額・税込)
■竣工 1990年3月 ■契約期間 2年
■構造 木造2F ■総戸数 全4室
■損害保険 24,000円/2年 ※保証委託必須

オートロック	なし	コン	ロ	ガスコンロ(2口)
浴室	ユニットバス	床	フローリング	
洗濯機置場	室外	ネット	無料	

間取り1K [洋7帖他] 専有面積 17㎡他



〈紹介〉※取引条件有効期限:2024年9月30日迄

18 コーポVII

ユニッ
バス



●学校まで 徒歩約7分(約560m)
京阪本線/伏見稲荷駅 徒歩8分
京都市伏見区深草下川原町32

月額賃料 **28,000円~30,000円**

■礼金 賃料の1か月分/契約時 ■更新料 なし ■敷金 なし
■共益費 なし ■水道代 実費
■町内会費 8,400円/2年
■竣工 1991年4月 ■契約期間 2年
■構造 木造2F ■総戸数 全6室
■損害保険 24,000円/2年 ※保証委託必須

オートロック	なし	コン	ロ	IHコンロ(1口)
浴室	ユニットバス	床	フローリング	
洗濯機置場	室外/室内	ネット	無料	

間取り1R [洋7.5帖他] 専有面積 16㎡他



〈紹介〉※取引条件有効期限:2024年9月30日迄

20 クレドール伏見稲荷

宅配
BOX 独立洗面
化粧台 セバ
レート



●学校まで 徒歩約8分(約598m)
京阪本線/伏見稲荷駅 徒歩2分
京都市伏見区深草鈴塚町4-1

月額賃料 **52,000円~62,000円**

■礼金 80,000円~100,000円/契約時
■更新料 賃料の1ヶ月分/更新時 ■敷金 なし
■共益費 6,500円/月 ■水道代 2,000円/月(定額・税込)
■町内会費 8,400円/2年
■竣工 2017年2月 ■契約期間 2年
■構造 鉄筋コンクリート造4F ■総戸数 全28室
■損害保険 24,000円/2年 ※保証委託必須

オートロック	あり	コン	ロ	IHコンロ(2口)
浴室	セバレート	床	フローリング	
洗濯機置場	室内	ネット	無料	

間取り1K [洋8.5帖] 専有面積 25.5㎡



〈紹介〉※取引条件有効期限:2024年9月30日迄

※ご契約には保証会社利用が必要となり、別途保証料が必要です。ご案内できる保証会社及びプランによって金額は変動いたしますので詳細については担当までお問い合わせください。
※入居可能時期は入居学生の退去時期により異なります。部屋ごとの入居可能時期については、オンライン(https://749.jp)上で随時更新しております。

21 Pres Du Parc

セバ
レート



●学校まで 徒歩約8分(約640m)
京阪本線/藤森駅 徒歩7分
京都府京都市伏見区深草西浦町7丁目34-1

月額賃料 **40,000円~47,000円**

■礼金 50,000円/契約時 ■更新料 なし ■敷金 なし
■共益費 3,000円/月 ■水道代 2,000円/月(定額・税込)
■基本清掃料 22,000円/契約時(税込)
■竣工 2000年3月1日 ■契約期間 2年
■構造 鉄筋コンクリート 3F ■総戸数 全21室
■損害保険 18,000円/2年 ※保証委託必須

オートロック	あり	コン	ロ	ガスコンロ(要持込)
浴室	セバレート	床	ウッドタイル	
洗濯機置場	室内	ネット	無料	

間取り1K [洋8帖] 専有面積 23.6㎡



〈紹介〉※取引条件有効期限:2024年9月30日迄

23 コットンハウスI

ユニッ
バス



●学校まで 徒歩約10分(約721m)
京阪本線/龍谷大学前深草駅 徒歩8分
京都市伏見区深草西出町25-7

月額賃料 **29,000円~33,000円**

■礼金 なし ■更新料 なし ■敷金 なし
■共益費 3,000円/月 ■水道代 2,000円/月(定額・税込)
■竣工 1990年12月 ■契約期間 2年
■構造 木造2F ■総戸数 全9室
■損害保険 24,000円/2年 ※保証委託必須

オートロック	なし	コン	ロ	IHコンロ(1口)
浴室	ユニットバス	床	ウッドタイル	
洗濯機置場	室内	ネット	無料	

間取り1K [洋6帖] 専有面積 19㎡他



〈紹介〉※取引条件有効期限:2024年9月30日迄

25 パルシャス深草

家具
家電 宅配
BOX 独立洗面
化粧台 セバ
レート



●学校まで 徒歩約10分(約724m)
京阪本線/藤森駅 徒歩9分
京都市伏見区深草西浦町8-94

月額賃料 **45,000円~48,000円**

■礼金 50,000円/契約時 ■更新料 賃料の1か月分 ■敷金 なし
■共益費 4,000円/月 ■水道代 2,000円/月(定額・税込)
■竣工 1991年2月 ■契約期間 2年
■構造 鉄骨造3F ■総戸数 全18室
■損害保険 24,000円/2年 ※保証委託必須

オートロック	あり	コン	ロ	ガスコンロ(1口)
浴室	セバレート	床	ウッドタイル	
洗濯機置場	室外	ネット	無料	

間取り1K [洋7.1帖] 専有面積 24㎡



〈紹介〉※取引条件有効期限:2024年9月30日迄

27 ハイム鴻の巣

女性
専用 ユニッ
バス



●学校まで 徒歩約11分(約840m)
京阪本線/藤森駅 徒歩3分
京都市伏見区深草直道橋4丁目369

月額賃料 **29,000円~31,000円**

■礼金 なし ■更新料 賃料の1ヶ月分/更新時 ■敷金 なし
■共益費 3,000円/月 ■水道代 2,000円/月(定額・税込)
■竣工 1986年7月 ■契約期間 2年
■構造 鉄骨造3F ■総戸数 全14室
■損害保険 24,000円/2年 ※保証委託必須

オートロック	なし	コン	ロ	ガスコンロ(2口・要持込)
浴室	ユニットバス	床	フローリング	
洗濯機置場	室内	ネット	無料	

間取り1K [洋6帖他] 専有面積 18㎡他



〈紹介〉※取引条件有効期限:2024年9月30日迄

※ご契約には保証会社利用が必要となり、別途保証料が必要です。ご案内できる保証会社及びプランによって金額は変動いたしますので詳細については担当までお問い合わせください。
※入居可能時期は入居学生の退去時期により異なります。部屋ごとの入居可能時期については、オンライン(https://749.jp)上で随時更新しております。

22 CITY HOUSE小山

シャワ
ーブ
ース



●学校まで 徒歩約9分(約652m)
京阪本線/藤森駅 徒歩4分
京都市伏見区深草直道橋5丁目327

月額賃料 **37,000円**

■礼金 賃料の1か月分/契約時 ■更新料 賃料の1ヶ月分/更新時
■敷金 なし
■共益費 3,000円/月 ■水道代 2,000円/月(定額・税込)
■竣工 1989年2月 ■契約期間 2年
■構造 鉄骨造3F ■総戸数 全11室
■損害保険 24,000円/2年 ※保証委託必須

オートロック	なし	コン	ロ	IHコンロ(1口・要持込)
浴室	シャワーブース	床	ウッドタイル	
洗濯機置場	室外	ネット	無料	

間取り1K [洋6帖他] 専有面積 16.1㎡他



〈紹介〉※取引条件有効期限:2024年9月30日迄

24 コットンハウスII (1K)

セバ
レート



●学校まで 徒歩約10分(約721m)
京阪本線/龍谷大学前深草駅 徒歩8分
京都市伏見区深草西出町25

月額賃料 **35,000円~41,000円**

■礼金 賃料の1か月分/契約時 ■更新料 なし ■敷金 なし
■共益費 3,000円/月 ■水道代 2,000円/月(定額・税込)
■竣工 1996年9月 ■契約期間 2年
■構造 木造2F ■総戸数 全6室
■損害保険 24,000円/2年 ※保証委託必須

オートロック	なし	コン	ロ	IHコンロ(1口)
浴室	セバレート	床	フローリング	
洗濯機置場	室内	ネット	無料	

間取り1K [洋6.7帖他] 専有面積 17.9㎡他



〈紹介〉※取引条件有効期限:2024年9月30日迄

26 コットンハウスIII

独立洗面
化粧台 セバ
レート



●学校まで 徒歩約10分(約727m)
京阪本線/龍谷大学前深草駅 徒歩8分
京都市伏見区深草西出町23-2

月額賃料 **42,000円~46,000円**

■礼金 賃料の1ヶ月分/契約時 ■更新料 なし ■敷金 なし
■共益費 3,000円/月 ■水道代 2,000円/月(定額・税込)
■竣工 2004年11月 ■契約期間 2年
■構造 木造2F ■総戸数 全10室
■損害保険 24,000円/2年 ※保証委託必須

オートロック	なし	コン	ロ	電化コンロ(2口)
浴室	セバレート	床	フローリング	
洗濯機置場	室内	ネット	無料	

間取り1K [洋8帖他] 専有面積 26.59㎡他



〈紹介〉※取引条件有効期限:2024年9月30日迄

28 寿楽ハイツ

独立洗面
化粧台 セバ
レート



●学校まで 徒歩約11分(約852m)
京阪本線/伏見稲荷駅 徒歩4分
京都市伏見区深草開土町86

月額賃料 **53,000円~57,000円**

■礼金 50,000円/契約時 ■更新料 50,000円/更新時
■敷金 50,000円/契約時お預り
■共益費 3,000円/月 ■水道代 実費
■竣工 2015年3月 ■契約期間 2年
■構造 木造2F ■総戸数 全8室
■損害保険 24,000円/2年

オートロック	あり	コン	ロ	ガスコンロ(2口・要持込)
浴室	セバレート	床	フローリング	
洗濯機置場	室内	ネット	可(有料)	

間取り1K [洋10.9帖] 専有面積 32.6㎡



〈紹介〉※取引条件有効期限:2024年9月30日迄

※ご契約には保証会社利用が必要となり、別途保証料が必要です。ご案内できる保証会社及びプランによって金額は変動いたしますので詳細については担当までお問い合わせください。
※入居可能時期は入居学生の退去時期により異なります。部屋ごとの入居可能時期については、オンライン(https://749.jp)上で随時更新しております。

29 エルアールヴィ藤の森

●学校まで 徒歩約12分(約900m)
京阪本線/藤森駅 徒歩1分
京都市伏見区深草キト町13-1

月額賃料 39,500円~44,000円

■礼金 30,000円/契約時 ■更新料 30,000円/更新時
■敷金 70,000円/契約時お預り
■共益費 6,000円/月 ■水道代 2,750円/月(定額・税込)
■NasicCLUB24 21,780円/年(税込)
■ゴミ処理代 1,320円/月(定額・税込)
■設備維持費 1,100円/月(定額・税込)
■竣工 1997年3月(2016年4月外装リニューアル) ■契約期間 1年
■構造 鉄筋コンクリート造4F ■総戸数 全45室
■損害保険 個別加入必須 ※保証委託必須
■鍵交換費用 24,200円/契約時(税込)
■居室消毒費 19,250円/契約時(税込)

オートロックあり
浴室 セパレート
洗濯機置場 室内

コンロ IHコンロ(1口)
床 ウッドタイル
ネット 有(有料)

間取り1K [洋7帖] 専有面積 20.16㎡
廊下 フローシート 洗面所 浴室 玄関
キッチン 収納 洗濯機置場

(紹介)※取引条件有効期限:2024年9月30日迄

31 コリドール深草

●学校まで 徒歩約13分(約987m)
京阪本線/鳥羽街道駅 徒歩約3分
京都市伏見区深草相深町16

月額賃料 38,000円~40,000円

■礼金 賃料の1か月分/契約時 ■更新料 賃料の1か月分/更新時
■敷金 なし
■共益費 3,000円/月 ■水道代 2,000円/月(定額・税込)
■町内会費 4,800円/2年
■竣工 1989年3月 ■契約期間 2年
■構造 鉄骨造4F ■総戸数 全10室
■損害保険 24,000円/2年 ※保証委託必須

オートロック なし
浴室 セパレート
洗濯機置場 室内

コンロ ガスコンロ(1口)
床 フローリング
ネット 無料

間取り1K [洋7帖] 専有面積 20㎡
廊下 洗面所 浴室 玄関
キッチン 収納 洗濯機置場

(紹介)※取引条件有効期限:2024年9月30日迄

33 サンハイツ

●学校まで 自転車約4分(約1,000m)
京阪本線/藤森駅 徒歩6分
京都市伏見区深草僧坊町67-1

月額賃料 24,000円~30,000円

■礼金 なし ■更新料 なし ■敷金 なし
■共益費 3,000円/月 ■水道代 実費
■竣工 1987年8月 ■契約期間 2年
■構造 木造2F ■総戸数 全16室
■損害保険 24,000円/2年 ※保証委託必須

オートロック なし
浴室 ユニットバス
洗濯機置場 室外/室内

コンロ ガスコンロ(2口・要持込)
床 クッションフロア
ネット 無料

間取り1R [洋6.3帖] 専有面積 17㎡
廊下 洗面所 浴室 玄関
キッチン 収納 洗濯機置場

(紹介)※取引条件有効期限:2024年9月30日迄

35 エアフォルク竹田

●学校まで 自転車約6分(約1,370m)
地下鉄丸線/竹田駅 徒歩3分
京都市伏見区竹田桶ノ井町15-11

月額賃料 46,000円~52,000円

■礼金 60,000円/契約時 ■更新料 60,000円/更新時
■敷金 70,000円/契約時お預り
■共益費 7,000円/月 ■水道代 2,750円/月(定額・税込)
■NasicCLUB24 21,780円/年(税込)
■ゴミ処理代 1,320円/月(定額・税込)
■竣工 2004年3月 ■契約期間 1年
■構造 鉄筋コンクリート造5F ■総戸数 全27室
■損害保険 個別加入必須 ※保証委託必須
■鍵交換費用 24,200円/契約時(税込)
■居室消毒費 19,250円/契約時(税込)

オートロックあり
浴室 セパレート
洗濯機置場 室内

コンロ ラジエントヒーター(2口)
床 フローリングクッションフロア
ネット 有(有料)

間取り1K [洋7.6帖] 専有面積 22.55㎡
廊下 フローシート 洗面所 浴室 玄関
キッチン 収納 洗濯機置場

(紹介)※取引条件有効期限:2024年9月30日迄

※ご契約には保証会社利用が必要となり、別途保証料が必要です。ご案内できる保証会社及びプランによって金額は変動いたしますので詳細については担当までお問い合わせください。
※入居可能時期は入居学生の退去時期により異なります。部屋ごとの入居可能時期については、オンライン(https://749.jp)上で随時更新しております。

30 サニテリー藤森

●学校まで 徒歩約12分(約930m)
京阪本線/藤森駅 徒歩3分
京都市伏見区深草飯島町808-1

月額賃料 32,000円~37,000円

■礼金 賃料の1か月分/契約時 ■更新料 賃料の1か月分/更新時
■敷金 なし
■共益費 3,000円/月 ■水道代 2,000円/月(定額・税込)
■竣工 1994年4月 ■契約期間 2年
■構造 木造2F ■総戸数 全8室
■損害保険 24,000円/2年 ※保証委託必須

オートロック なし
浴室 セパレート
洗濯機置場 室外

コンロ ガスコンロ(2口・要持込)
床 フローリング
ネット 無料

間取り1K [洋7帖] 専有面積 18.3㎡
廊下 洗面所 浴室 玄関
キッチン 収納 洗濯機置場

(紹介)※取引条件有効期限:2024年9月30日迄

32 青葉ハイツ

●学校まで 自転車約5分(約1,100m)
京阪本線/伏見稲荷駅 徒歩約3分
京都市伏見区深草開土町84-2

月額賃料 53,000円~57,000円

■礼金30,000円/契約時 ■更新料 賃料の1か月分/更新時
■敷金 50,000円/契約時お預り
■共益費 3,000円/月 ■水道代 実費
■竣工 2013年12月 ■契約期間 2年
■構造 木造2F ■総戸数 全8室
■損害保険 24,000円/2年

オートロック なし
浴室 セパレート
洗濯機置場 室内

コンロ ガスコンロ(2口・要持込)
床 フローリング
ネット 有(有料)

間取り1K [10.9帖] 専有面積 32.5㎡
廊下 洗面所 浴室 玄関
キッチン 収納 洗濯機置場

(紹介)※取引条件有効期限:2024年9月30日迄

34 井上マンション

●学校まで 自転車約5分(約1,100m)
京阪本線/藤森駅 徒歩5分
京都市伏見区深草枯木町41-1

月額賃料 40,000円

■礼金 賃料の1か月分/契約時 ■更新料 なし
■敷金 なし
■共益費 3,000円/月 ■水道代 2,000円/月(定額・税込)
■竣工 1986年3月 ■契約期間 2年
■構造 鉄筋コンクリート造3F ■総戸数 全6室
■損害保険 24,000円/2年 ※保証委託必須

オートロック なし
浴室 セパレート
洗濯機置場 室内

コンロ ガスコンロ(1口・要持込)
床 ウッドタイル
ネット 無料

間取り1K [洋7帖] 専有面積 17㎡
廊下 洗面所 浴室 玄関
キッチン 収納 洗濯機置場

(紹介)※取引条件有効期限:2024年9月30日迄

36 エクシード I

●学校まで 自転車約6分(約1,400m)
地下鉄丸線/竹田駅 徒歩2分
京都市伏見区竹田中内畑町165

月額賃料 43,000円~47,000円

■礼金 50,000円/契約時 ■更新料 なし
■敷金 なし
■共益費 4,000円/月 ■水道代 2,000円/月(定額・税込)
■清掃費 22,000円/契約時(税込)
■竣工 1997年3月 ■契約期間 2年
■構造 鉄筋コンクリート造4F ■総戸数 全42室
■損害保険 24,000円/2年

オートロックあり
浴室 セパレート
洗濯機置場 室内

コンロ IHコンロ(1口)
床 クッションフロア
ネット 無料

間取り1K [洋9帖] 専有面積 22.9㎡
廊下 洗面所 浴室 玄関
キッチン 収納 洗濯機置場

(紹介)※取引条件有効期限:2024年9月30日迄

※ご契約には保証会社利用が必要となり、別途保証料が必要です。ご案内できる保証会社及びプランによって金額は変動いたしますので詳細については担当までお問い合わせください。
※入居可能時期は入居学生の退去時期により異なります。部屋ごとの入居可能時期については、オンライン(https://749.jp)上で随時更新しております。

37 エクシードⅢ

●学校まで 自転車約6分(約1,500m)
地下鉄丸線/竹田駅 徒歩3分
京都市伏見区竹田真幡木町159-1

月額賃料 45,000円~50,000円

■礼金 50,000円/契約時 ■更新料 なし
■敷金 なし
■共益費 5,000円/月 ■水道代 2,000円/月(定額・税込)
■清掃費 22,000円/契約時(税込)
■竣工 2001年3月 ■契約期間 2年
■構造 鉄筋コンクリート造5F ■総戸数 全38室
■損害保険 24,000円/2年

オートロックあり
浴室 セパレート
洗濯機置場 室内

コンロ IHコンロ(1口)
床 ウッドタイル
ネット 無料

間取り1K [洋9帖] 専有面積 22.7㎡
廊下 洗面所 浴室 玄関
キッチン 収納 洗濯機置場

(紹介)※取引条件有効期限:2024年9月30日迄

39 ボナール伏見

●学校まで 自転車約9分(約2,030m)
近鉄京都線/伏見駅 徒歩8分
京都市伏見区深草新門町120

月額賃料 48,000円~52,000円

■礼金 60,000円/契約時 ■更新料 60,000円/更新時
■敷金 70,000円/契約時お預り
■共益費 6,000円/月 ■水道代 2,750円/月(定額・税込)
■NasicCLUB24 21,780円/年(税込)
■ゴミ処理代 1,320円/月(定額・税込)
■設備維持費 1,100円/月(定額・税込)
■竣工 2005年3月 ■契約期間 1年
■構造 鉄筋コンクリート造5F ■総戸数 全40室
■損害保険 個別加入必須 ※保証委託必須
■鍵交換費用 24,200円/契約時(税込)
■居室消毒費 19,250円/契約時(税込)

オートロックあり
浴室 セパレート
洗濯機置場 室内

コンロ IHコンロ(2口)
床 フローリング調壁紙フロア
ネット 有(有料)

間取り1K [洋10.45帖] 専有面積 27.26㎡
廊下 洗面所 浴室 玄関
キッチン 収納 洗濯機置場

(紹介)※取引条件有効期限:2024年9月30日迄

41 グラシアス

●学校まで 自転車約8分(約2,000m)
地下鉄丸線/九条駅 徒歩5分
京都市南区東九条中御霊町6番2

月額賃料 49,000円~56,000円

■礼金 なし ■更新料 なし ■敷金 70,000円/契約時お預り
■共益費 5,000円/月 ■水道代 2,750円/月(定額・税込)
■NasicCLUB24 21,780円/年(税込)
■町内会費 2,000円/年
■竣工 2007年12月(2013年3月増築) ■契約期間 1年
■構造 鉄骨造3F ■総戸数 全20室
■損害保険 個別加入必須 ※保証委託必須
■鍵交換費用 24,200円/契約時(税込)
■居室消毒費 19,250円/契約時(税込)

オートロックあり
浴室 セパレート
洗濯機置場 室内

コンロ ガスコンロ(1口)
床 フローリング
ネット 有(有料)

間取り1K [洋8.4帖] 専有面積 24.22㎡
廊下 洗面所 浴室 玄関
キッチン 収納 洗濯機置場

(紹介)※取引条件有効期限:2024年9月30日迄

43 ロードアベニュー

●学校まで 自転車約9分(約2,250m)
近鉄京都線/十条駅 徒歩4分
京都市南区西九条柳ノ内町83-3

月額賃料 32,000円~34,000円

■礼金 賃料の1か月分/契約時 ■更新料 賃料1ヶ月分/更新時
■敷金 なし
■共益費 3,000円/月 ■水道代 2,000円/月(定額・税込)
■竣工 1988年12月 ■契約期間 2年
■構造 重量鉄骨造4F ■総戸数 全21室
■損害保険 24,000円/2年 ※保証委託必須

オートロック なし
浴室 ユニットバス
洗濯機置場 室外

コンロ ガスコンロ(1口・要持込)
床 クッションフロア
ネット 無料

間取り1K [洋7.3帖] 専有面積 19.77㎡
廊下 洗面所 浴室 玄関
キッチン 収納 洗濯機置場

(紹介)※取引条件有効期限:2024年9月30日迄

※ご契約には保証会社利用が必要となり、別途保証料が必要です。ご案内できる保証会社及びプランによって金額は変動いたしますので詳細については担当までお問い合わせください。
※入居可能時期は入居学生の退去時期により異なります。部屋ごとの入居可能時期については、オンライン(https://749.jp)上で随時更新しております。

38 エクシードⅡ

●学校まで 自転車約7分(約1,520m)
地下鉄丸線/竹田駅 徒歩3分
京都市伏見区竹田中内畑町126

月額賃料 44,000円~49,000円

■礼金 50,000円/契約時 ■更新料 なし
■敷金 なし
■共益費 4,000円/月 ■水道代 2,000円/月(定額・税込)
■清掃費 22,000円/契約時(税込)
■竣工 1998年2月 ■契約期間 2年
■構造 鉄筋コンクリート造3F ■総戸数 全30室
■損害保険 24,000円/2年

オートロックあり
浴室 セパレート
洗濯機置場 室内

コンロ IHコンロ(1口)
床 ウッドタイル
ネット 無料

間取り1K [洋8帖] 専有面積 22.96㎡
廊下 洗面所 浴室 玄関
キッチン 収納 洗濯機置場

(紹介)※取引条件有効期限:2024年9月30日迄

40 M'S HOUSE 東福寺

●学校まで 自転車約6分(約1,500m)
京阪本線/東福寺駅 徒歩5分
京都市東山区福福御所ノ内町22

月額賃料 29,000円~33,000円

■礼金 なし ■更新料 なし
■敷金 賃料の1か月分/契約時お預り
■共益費 3,500円/月 ■水道代 2,000円/月(定額・税込)
■竣工 1996年1月 ■契約期間 2年
■構造 鉄筋コンクリート造3F ■総戸数 全8室
■損害保険 24,000円/2年 ※保証委託必須

オートロック なし
浴室 ユニットバス
洗濯機置場 室内

コンロ IHコンロ(1口)
床 クッションフロア/ウッドタイル
ネット 無料

間取り1R [洋8.5帖] 専有面積 17㎡
廊下 洗面所 浴室 玄関
キッチン 収納 洗濯機置場

(紹介)※取引条件有効期限:2024年9月30日迄

42 アネックスパルマ

●学校まで 自転車約9分(約2,140m)
地下鉄丸線/九条駅 徒歩5分
京都市南区東九条上御霊町40-1

月額賃料 42,500円~50,000円

■礼金 35,000円/契約時 ■更新料 30,000円/更新時
■敷金 なし ■共益費 6,000円/月
■水道代 2,750円/月(定額・税込)
■NasicCLUB24 21,780円/年(税込)
■竣工 1994年3月 ■契約期間 1年
■構造 鉄骨造6F ■総戸数 全25室
■損害保険 個別加入必須 ※保証委託必須
■鍵交換費用 18,700円/契約時(税込)
■居室消毒費 19,250円/契約時(税込)
■基本清掃料 40,700円/契約時お預り(税込)

オートロックあり
浴室 ユニットバス
洗濯機置場 室内

コンロ ラジエントヒーター(1口)
床 フローリングクッションフロア
ネット 有(有料)

間取り1K [洋8帖] 専有面積 16.88㎡
廊下 洗面所 浴室 玄関
キッチン 収納 洗濯機置場

(紹介)※取引条件有効期限:2024年9月30日迄

44 モンエスト東福寺

●学校まで 自転車約10分(約2,400m)
京阪本線/東福寺駅 徒歩5分
京都市東山区一橋野本町19-1

月額賃料 47,000円~51,000円

■礼金 50,000円/契約時 ■更新料 なし ■敷金 なし
■共益費 3,000円/月 ■水道代 2,000円/月(定額・税込)
■竣工 1995年2月 ■契約期間 2年
■構造 鉄筋コンクリート3F ■総戸数 全30室
■損害保険 24,000円/2年 ※保証委託必須

オートロックあり
浴室 セパレート
洗濯機置場 室内

コンロ ガスコンロ(1口・要持込)
床 ウッドタイル
ネット 無料

間取り1K [洋7.5帖] 専有面積 21.45㎡
廊下 洗面所 浴室 玄関
キッチン 収納 洗濯機置場

(紹介)※取引条件有効期限:2024年9月30日迄

※ご契約には保証会社利用が必要となり、別途保証料が必要です。ご案内できる保証会社及びプランによって金額は変動いたしますので詳細については担当までお問い合わせください。
※入居可能時期は入居学生の退去時期により異なります。部屋ごとの入居可能時期については、オンライン(https://749.jp)上で随時更新しております。

45 Shan-Gri-La Diamond Building



●学校まで自転車約10分(約2,500m)
JR京都線/京都駅 徒歩3分
京都市南区東九条北丸丸町11

月額賃料 39,500円~56,500円

- 礼金 なし ■更新料 なし ■敷金 70,000円/契約時お預り
■共益費 6,000円/月 ■水道代 2,750円/月(定額・税込)
■Nasic CLUB24 21,780円/年(税込)
■ゴミ処理代 1,320円/月(定額・税込)
■設備維持費 1,100円/月(定額・税込) ■町内会費 1,000円/年
■竣工 1996年3月 ■契約期間 1年
■構造 鉄筋コンクリート造5F ■総戸数 全39室
■損害保険 個別加入必須 ※保証委託必須
■鍵交換費用 24,200円/契約時(税込)
■居室消毒費 19,250円/契約時(税込)

Table with 2 columns: Item, Status. Includes items like オートロック, 浴室, 洗濯機置場.

〈仲介〉※取引条件有効期限:2024年9月30日迄

46 ヴィラフィオーレ



●学校まで自転車約11分(2,700m)
京阪本線/東福寺駅 徒歩5分
京都市東山区今熊野池田町59

月額賃料 41,000円~48,000円

- 礼金なし ■更新料 資料の1か月分/更新時 ■敷金 なし
■共益費 4,000円/月 ■水道代 2,000円/月(定額・税込)
■竣工 1990年4月 ■契約期間 2年
■構造 鉄骨造4F ■総戸数 全24室
■損害保険 24,000円/2年 ※保証委託必須

Table with 2 columns: Item, Status. Includes items like オートロック, 浴室, 洗濯機置場.

〈紹介〉※取引条件有効期限:2024年9月30日迄

47 Racross桃山



●学校まで自転車約11分(約2,530m)
京阪本線/丹波橋駅 徒歩6分
京都市伏見区桃山水野左近西町37

月額賃料 38,000円~42,000円

- 礼金 60,000円/契約時 ■更新料 60,000円/更新時
■敷金 70,000円/契約時お預り
■共益費 5,500円/月 ■水道代 2,750円/月(定額・税込)
■ゴミ処理代 1,320円/月(定額・税込)
■Nasic CLUB24 21,780円/年(税込)
■竣工 1995年2月(2011年4月外装リニューアル)
■契約期間 1年 ■構造 鉄骨造3F ■総戸数 全48室
■損害保険 個別加入必須 ※保証委託必須
■鍵交換費用 18,700円/契約時(税込)
■居室消毒費 19,250円/契約時(税込)

Table with 2 columns: Item, Status. Includes items like オートロック, 浴室, 洗濯機置場.

〈仲介〉※取引条件有効期限:2024年9月30日迄

48 オンジェームK



●学校まで自転車約11分(約2,600m)
京阪本線/丹波橋駅 徒歩3分
京都市伏見区両替町11丁目237

月額賃料 32,000円~36,000円

- 礼金 資料の1か月分/契約時 ■更新料 資料の1か月分/更新時
■敷金 なし
■共益費 3,000円/月 ■水道代 2,000円/月(定額・税込)
■竣工 1989年3月 ■契約期間 2年
■構造 鉄筋コンクリート造3F ■総戸数 全11室
■損害保険 24,000円/2年
※保証委託必須

Table with 2 columns: Item, Status. Includes items like オートロック, 浴室, 洗濯機置場.

〈紹介〉※取引条件有効期限:2024年9月30日迄

49 ファインブルーム丹波橋



●学校まで自転車約12分(約2,940m)
京阪本線/丹波橋駅 徒歩3分
京都市伏見区桃山井伊掃部西町17-2

月額賃料 46,000円~65,000円

- 礼金 なし ■更新料 なし ■敷金 70,000円/契約時お預り
■共益費 5,000円/月 ■水道代 2,750円/月(定額・税込)
■Nasic CLUB24 21,780円/年(税込)
■竣工 1979年6月(2013年4月外装リニューアル) ■契約期間 1年
■構造 鉄筋コンクリート造4F ■総戸数 全44室
■損害保険 個別加入必須 ※保証委託必須
■鍵交換費用 24,200円/契約時(税込)
■居室消毒費 19,250円/契約時(税込)

Table with 2 columns: Item, Status. Includes items like オートロック, 浴室, 洗濯機置場.

〈仲介〉※取引条件有効期限:2024年9月30日迄

50 SUCCESS



●学校まで自転車約13分(約3,090m)
京阪本線/丹波橋駅 徒歩2分
京都市伏見区銀座町4丁目277

月額賃料 43,500円~51,500円

- 礼金 60,000円/契約時 ■更新料60,000円/更新時
■敷金 70,000円/契約時お預り
■共益費 6,000円/月 ■水道代 2,750円/月(定額・税込)
■Nasic CLUB24 21,780円/年(税込)
■ゴミ処理代 1,320円/月(定額・税込)
■竣工 1997年3月(2010年11月外装リニューアル) ■契約期間 1年
■構造 鉄筋コンクリート造4F ■総戸数 全24室
■損害保険 個別加入必須 ※保証委託必須
■鍵交換費用 18,700円/契約時(税込)
■居室消毒費 19,250円/契約時(税込)

Table with 2 columns: Item, Status. Includes items like オートロック, 浴室, 洗濯機置場.

〈仲介〉※取引条件有効期限:2024年9月30日迄

51 ギンザセゾン



●学校まで自転車約13分(約3,250m)
京阪本線/丹波橋駅 徒歩3分
京都市伏見区銀座町3丁目306-1

月額賃料 32,000円~36,000円

- 入館料 40,000円/契約時 ■更新入館料 40,000円/更新時 ■敷金 70,000円/契約時お預り
■共益費 5,000円/月 ■水道代 2,750円/月(定額・税込)
■Nasic CLUB24 21,780円/年(税込)
■ゴミ処理代 1,320円/月(定額・税込)
■竣工 1988年3月 ■契約期間 1年
■構造 鉄筋コンクリート造3F ■総戸数 全12室
■損害保険 個別加入必須 ※保証委託必須
■鍵交換費用 18,700円/契約時(税込)
■居室消毒費 19,250円/契約時(税込)

Table with 2 columns: Item, Status. Includes items like オートロック, 浴室, 洗濯機置場.

〈仲介〉※取引条件有効期限:2024年9月30日迄

52 ドミールコート伏見桃山



●学校まで自転車約16分(約3,880m)
京阪本線/伏見桃山駅 徒歩5分
京都市伏見区南部町82番

月額賃料 51,000円~70,000円

- 礼金 60,000円/契約時 ■更新料 60,000円/更新時
■敷金 70,000円~100,000円/契約時お預り
■共益費 7,000円/月 ■水道代 2,750円/月(定額・税込)
■Nasic CLUB24 21,780円/年(税込)
■ゴミ処理代 1,320円/月(定額・税込)
■設備維持費 1,100円/月(定額・税込) ■町内会費 1,200円/年
■竣工 2019年3月 ■契約期間 1年
■構造 鉄筋コンクリート造6F ■総戸数 全49室
■損害保険 個別加入必須 ※保証委託必須
■鍵交換費用 24,200円/契約時(税込)
■居室消毒費 19,250円/契約時(税込)

Table with 2 columns: Item, Status. Includes items like オートロック, 浴室, 洗濯機置場.

〈仲介〉※取引条件有効期限:2024年9月30日迄

大宮キャンパス周辺物件

1 フルーヴコート



●学校まで徒歩約5分(約400m)
JR京都線/京都駅 徒歩10分
京都市下京区坊門中之町75

月額賃料 42,000円~54,000円

- 礼金 50,000円/契約時 ■更新料 資料の1か月分/更新時
■敷金 なし
■共益費 5,000円/月 ■水道代 2,000円/月(定額・税込)
■竣工 1996年2月 ■契約期間 2年
■構造 鉄骨造6F ■総戸数 全21室
■損害保険 24,000円/2年 ※保証委託必須

Table with 2 columns: Item, Status. Includes items like オートロック, 浴室, 洗濯機置場.

〈仲介〉※取引条件有効期限:2024年9月30日迄

2 アミティエ六条



●学校まで徒歩約13分(約1,000m)
地下鉄丸太線/五条駅 徒歩6分
京都市下京区西洞院通六条下ル西側町506

月額賃料 57,500円~61,500円

- 礼金 60,000円/契約時 ■更新料 60,000円/更新時
■敷金 70,000円/契約時お預り
■共益費 5,000円/月 ■水道代 2,750円/月(定額・税込)
■Nasic CLUB24 21,780円/年(税込)
■ゴミ処理代 1,320円/月(定額・税込)
■竣工 2009年3月 ■契約期間 1年
■構造 鉄筋コンクリート造4F ■総戸数 全18室
■損害保険 個別加入必須 ※保証委託必須
■鍵交換費用 24,200円/契約時(税込)
■居室消毒費 19,250円/契約時(税込)

Table with 2 columns: Item, Status. Includes items like オートロック, 浴室, 洗濯機置場.

〈仲介〉※取引条件有効期限:2024年9月30日迄

3 ラ プルミエール烏丸五条



●学校まで自転車約6分(約1,420m)
地下鉄丸太線/五条駅 徒歩4分
京都市下京区小田原町237

月額賃料 60,500円~67,500円

- 礼金 なし ■更新料 なし ■敷金 70,000円/契約時お預り
■共益費 6,000円/月 ■水道代 2,750円/月(定額・税込)
■Nasic CLUB24 21,780円/年(税込)
■ゴミ処理代 1,320円/月(定額・税込) ■町内会費 3,600円/年
■竣工 2011年3月 ■契約期間 1年
■構造 鉄筋コンクリート造5F ■総戸数 全18室
■損害保険 個別加入必須 ※保証委託必須
■鍵交換費用 24,200円/契約時(税込)
■居室消毒費 19,250円/契約時(税込)

Table with 2 columns: Item, Status. Includes items like オートロック, 浴室, 洗濯機置場.

〈仲介〉※取引条件有効期限:2024年9月30日迄

4 Casa de issa



●学校まで自転車約7分(約1,630m)
阪急京都線/大宮駅 徒歩8分
京都市下京区仏光寺通堀川東入ル喜吉町156

月額賃料 54,500円~61,000円

- 礼金 60,000円/契約時 ■更新料 60,000円/更新時
■敷金 70,000円/契約時お預り
■共益費 7,000円/月 ■水道代 2,750円/月(定額・税込)
■Nasic CLUB24 21,780円/年(税込)
■ゴミ処理代 1,320円/月(定額・税込) ■町内会費 6,000円/年
■竣工 2007年3月 ■契約期間 1年
■構造 鉄骨造7F ■総戸数 全28室
■損害保険 個別加入必須 ※保証委託必須
■鍵交換費用 24,200円/契約時(税込)
■居室消毒費 19,250円/契約時(税込)

Table with 2 columns: Item, Status. Includes items like オートロック, 浴室, 洗濯機置場.

〈仲介〉※取引条件有効期限:2024年9月30日迄

5 アネックス西洞院



●学校まで自転車約7分(約1,675m)
地下鉄丸太線/四条駅 徒歩7分
京都市下京区西洞院通高辻下ル高辻西洞院町801-1

月額賃料 63,500円~71,000円

- 礼金 60,000円/契約時 ■更新料 60,000円/更新時
■敷金 70,000円/契約時お預り
■ゴミ処理代 1,320円/月(定額・税込)
■共益費 7,350円/月 ■水道代 2,750円/月(定額・税込)
■Nasic CLUB24 21,780円/年(税込)
■竣工 2007年3月 ■契約期間 1年
■構造 鉄筋コンクリート造8F ■総戸数 全47室
■損害保険 個別加入必須 ※保証委託必須
■鍵交換費用 24,200円/契約時(税込)
■居室消毒費 19,250円/契約時(税込)

Table with 2 columns: Item, Status. Includes items like オートロック, 浴室, 洗濯機置場.

〈仲介〉※取引条件有効期限:2024年9月30日迄

6 ベルビュー芦刈山



●学校まで自転車約8分(約1,760m)
阪急京都線/大宮駅 徒歩6分
京都市下京区綾小路池小路東入ル芦刈山町111

月額賃料 49,000円~59,000円

- 礼金 60,000円/契約時 ■更新料 60,000円/更新時
■敷金 70,000円/契約時お預り
■共益費 7,000円/月 ■水道代 2,750円/月(定額・税込)
■Nasic CLUB24 21,780円/年(税込)
■ゴミ処理代 1,320円/月(定額・税込)
■竣工 1995年3月 ■契約期間 1年
■構造 鉄骨造5F ■総戸数 全24室
■損害保険 個別加入必須 ※保証委託必須
■鍵交換費用 18,700円/契約時(税込)
■居室消毒費 19,250円/契約時(税込)

Table with 2 columns: Item, Status. Includes items like オートロック, 浴室, 洗濯機置場.

〈仲介〉※取引条件有効期限:2024年9月30日迄

7 Eau de vie 烏丸通



●学校まで自転車約8分(約1,790m)
地下鉄丸太線/五条駅 徒歩3分
京都市下京区烏丸通松原下ル五条烏丸町406

月額賃料 55,000円~67,000円

- 礼金 60,000円/契約時 ■更新料 60,000円/更新時
■敷金 70,000円/契約時お預り
■共益費 7,000円/月 ■水道代 2,750円/月(定額・税込)
■Nasic CLUB24 21,780円/年(税込) ■町内会費 3,000円/年
■竣工 2005年3月 ■契約期間 1年
■構造 鉄筋コンクリート造8F ■総戸数 全53室
■損害保険 個別加入必須 ※保証委託必須
■鍵交換費用 24,200円/契約時(税込)
■居室消毒費 19,250円/契約時(税込)

Table with 2 columns: Item, Status. Includes items like オートロック, 浴室, 洗濯機置場.

〈仲介〉※取引条件有効期限:2024年9月30日迄

8 エスポワール京都



●学校まで自転車約8分(約1,900m)
地下鉄丸太線/四条駅 徒歩4分
京都市下京区新町通仏光寺上ル船鉾町402

月額賃料 52,500円~63,000円

- 礼金 なし ■更新料 なし
■敷金 70,000円/契約時お預り
■共益費 5,000円/月 ■水道代 2,750円/月(定額・税込)
■Nasic CLUB24 21,780円/年(税込)
■ゴミ処理代 1,320円/月(定額・税込) ■町内会費 3,600円/年
■竣工 2001年3月(2012年6月外装リニューアル)
■契約期間 1年
■構造 鉄筋コンクリート造8F ■総戸数 全29室
■損害保険 個別加入必須 ※保証委託必須
■鍵交換費用 24,200円/契約時(税込)
■居室消毒費 19,250円/契約時(税込)

Table with 2 columns: Item, Status. Includes items like オートロック, 浴室, 洗濯機置場.

〈仲介〉※取引条件有効期限:2024年9月30日迄

瀬田キャンパス周辺MAP

9 アルトシュロス四条大宮

●学校まで自転車約9分(約2,135m)

阪急京都線/大宮駅 徒歩5分
京都市中京区壬生御所ノ内町17-3

月額賃料 49,500円~59,500円

■礼金 60,000円/契約時 ■更新料 60,000円/更新時
■敷金 70,000円/契約時お預り
■共益費 6,000円/月 ■水道代 2,750円/月(定額・税込)
■NasicCLUB24 21,780円/年(税込)
■ゴミ処理代 1,320円/月(定額・税込) ■町内会費 1,200円/年
■鍵交換費用 24,200円/契約時(税込)
■居室消費費 19,250円/契約時(税込)
■竣工 2004年3月 ■契約期間 1年
■構造 鉄筋コンクリート造3F ■総戸数 全48室
■損害保険 個別加入必須 ※保証委託必須

オートロック	あり	コン	ロ	IHコンロ(2口)
浴室	セパレート	床	フローリング	クッションフロア
洗濯機置場	室内(備付)	ネット	可	(有料)

〈紹介〉※取引条件有効期限:2024年9月30日迄

10 ハウゼ公園前

●学校まで自転車約9分(約2,200m)

阪急京都線/大宮駅 徒歩6分
京都市中京区壬生御所ノ内町16番地

月額賃料 39,500円~51,000円

■礼金 60,000円/契約時 ■更新料 60,000円/更新時
■敷金 70,000円/契約時お預り
■共益費 7,000円/月 ■水道代 2,750円/月(定額・税込)
■ヒーツ(給湯)基本料 1,571円/月(税込)
■NasicCLUB24 21,780円/年(税込)
■ゴミ処理代 1,320円/月(定額・税込) ■町内会費 500円/年
■鍵交換費用 24,200円/契約時(税込)
■居室消費費 19,250円/契約時(税込)
■竣工 1995年3月 ■契約期間 1年
■構造 鉄筋コンクリート造5F ■総戸数 全49室
■損害保険 個別加入必須 ※保証委託必須

オートロック	あり	コン	ロ	IHコンロ(1口)
浴室	セパレート	床	フローリング	
洗濯機置場	室内(備付)	ネット	可	(有料)

〈紹介〉※取引条件有効期限:2024年9月30日迄

11 アミカーレ錦

●学校まで自転車約12分(2,800m)

阪急京都線/京都河原町駅 徒歩6分
京都市中京区富小路通錦下路下ル西大文字町609

月額賃料 56,500円~69,500円

■礼金60,000円/契約時 ■更新料 60,000円/更新時
■敷金 70,000円/契約時お預り
■共益費 8,000円/月 ■水道代 2,750円/月(定額・税込)
■NasicCLUB24 21,780円/年(税込)
■町内会費 3,000円/年
■ゴミ処理代 1,320円/月(定額・税込)
■竣工 2010年3月 ■契約期間 1年
■構造 鉄筋コンクリート造3F ■総戸数 全96室
■損害保険 個別加入必須 ※保証委託必須
■鍵交換費用 24,200円/契約時(税込)
■居室消費費 19,250円/契約時(税込)

オートロック	あり	コン	ロ	ガスコンロ(2口・要持込)
浴室	セパレート	床	フローリング	クッションフロア
洗濯機置場	室内	ネット	無料	*

※月額3,300円(税込)のコースのみ

〈紹介〉※取引条件有効期限:2024年9月30日迄

12 Octhill

●学校まで自転車約13分(3,100m)

阪急京都線/京都河原町駅 徒歩6分
京都府京都市中京区錦通富小路東入油屋町141

月額賃料 52,000円~71,000円

■礼金 60,000円/契約時 ■更新料 60,000円/更新時
■敷金 70,000円/契約時お預り
■共益費 7,000円/月 ■水道代 2,750円/月(定額・税込)
■NasicCLUB24 21,780円/年(税込)
■設備維持費 990円/月(定額・税込)
■ゴミ処理代 1,320円/月(定額・税込)
■竣工 1999年8月(2010年11月外装リニューアル)
■契約期間 1年
■構造 鉄筋コンクリート造3F ■総戸数 全72室
■損害保険 個別加入必須 ※保証委託必須
■鍵交換費用 24,200円/契約時(税込)
■居室消費費 19,250円/契約時(税込)

オートロック	あり	コン	ロ	IHコンロ(1口)
浴室	セパレート	床	フローリング	
洗濯機置場	室内	ネット	無料	*

※月額3,300円(税込)のコースのみ

〈紹介〉※取引条件有効期限:2024年9月30日迄



Point ひとり暮らしをしている先輩に聞きました!

Q. 家賃が多少高くなっても欲しい設備・サービス

- バス・トイレ別
- 無料Wi-Fiサービス
- 宅配ボックス
- 4位...オートロック
- 5位...大きな収納スペース
- 6位...独立洗面化粧台
- 7位...2階以上

Q. 部屋探しの決定権

母親 21%
父親 24%
本人 55%

Q. 部屋を選ぶとき、重視したほうがよい利便性

- スーパーが近くにある
- 駅の近く
- 学校の近く
- 4位...コンビニが近くにある
- 5位...病院が近くにある
- 6位...郵便局が近くにある
- 7位...通学に乗り換えがない

※新入居者対象アンケート(学生情報センター調べ)

お部屋探しでの注意点

- ・おとり広告(空室がない物件等)に気をつけましょう。
- ・契約前に退去等の条件について良く確認しましょう。

⚠️ 契約前に必ず条件の確認を!

賃貸の媒介・代理をする業者には、賃貸借契約が成立するまでに、宅建建物取引士に法で定められた重要事項を説明させ、説明書の交付をすることが法律で義務付けられています。
※上記を怠ると宅建業法違反となり、業務停止などの処分が下されます。

⚠️ 退居等の条件について確認を!

敷金がない物件に関しても、退居される際に、原状回復費として修繕費用等を請求される場合があります。トラブルが発生する可能性があります。契約前に退居等の条件について良く確認しましょう。
※敷金とは、借主の故意過失により部屋に損傷を与えたり、破損させた箇所がある場合の修繕、費用等の債務を担保するために貸主に預け入れるお金です。

瀬田キャンパス周辺物件

龍谷メルシー推奨寮

★ クレスト草津

龍谷大学瀬田キャンパスまで自転車12分。管理人駐在※で安心の学生専用マンション共用部にパブリックルームや蔵書数5,000冊のコミックルームを完備。

※平日9:00~17:00日動



間取り1K [洋8.2帖他] 専有面積 24.6㎡他



代表間取り

〈紹介〉※取引条件有効期限:2024年9月30日迄

●龍谷大学瀬田キャンパスまで自転車約12分(約2,900m)

JR東海道線/南草津駅 徒歩約13分(約3,100m)
草津市笠山5丁目3-27

月額賃料 34,500円~45,500円

- 礼金 なし ■更新料 なし ■敷金 1か月/契約時お預り
- 共益費 6,000円/月
- 水道代 2,750円/月(定額・税込)
- 給湯代 2,200円/月(定額・税込)
- インターネット使用料 550円/月(定額・税込)
- 鍵交換費用 24,200円/契約時(税込)
- 居室消毒費 19,250円/契約時(税込)
- NasicCLUB24 21,780円/年(税込)
- 竣工 1999年3月 ■契約期間 1年 ■構造 鉄筋コンクリート12F
- 総戸数 540室 ■損害保険 個別加入必須 ※1保証委託必須

オートロック	あり	コンロ	IHコンロ(1口)
浴室	セパレート	床	フローリング
洗濯機置場	室内	ネット	有料

入居可能時期は入居者の退去時期により異なります。部屋ごとの入居可能時期については、オンライン(https://749.jp)上で随時更新しております。

N1 ネオシティ瀬田



間取り1K [洋6.0帖] 専有面積 23.10㎡



〈紹介〉※取引条件有効期限:2024年9月30日迄

●学校まで自転車約9分(約2,250m)
JR東海道線/瀬田駅 徒歩約14分(約1,120m)
大津市大江4丁目27-54

月額賃料 38,500円~43,500円

- 入居料 ※236,000円/契約時 ■更新入居料 ※236,000円/更新時
- 敷金 なし ■共益費 5,000円/月 ■水道代 2,750円/月(定額・税込)
- 鍵交換費用 18,700円/契約時(税込) ■居室消毒費 19,250円/契約時(税込)
- 基本清掃料 40,700円/契約時(税込) ■NasicCLUB24 21,780円/年(税込)
- 竣工 1994年3月(2013年4月外装リニューアル済) ■契約期間 1年
- 構造 鉄筋コンクリート造3F ■総戸数 全59室
- 損害保険 個別加入必須 ※1保証委託必須

オートロック	なし	コンロ	IHコンロ(1口)
浴室	3点セパレート	床	フローリング/クッションフロア
洗濯機置場	室内(備付)	ネット	無料

入居可能時期は入居者の退去時期により異なります。部屋ごとの入居可能時期については、オンライン(https://749.jp)上で随時更新しております。

R1 ポヌールK



間取り1K [洋7帖] 専有面積 22.4㎡



〈紹介〉※取引条件有効期限:2024年9月30日迄

●学校まで自転車約9分(約2,170m)
JR東海道線/瀬田駅 徒歩15分
大津市一里山3丁目39-32

月額賃料 41,000円

- 礼金 なし ■更新料 なし ■敷金 なし
- 共益費 3,000円/月 ■水道代 メーター
- 竣工 2001年2月 ■契約期間 4年
- 構造 鉄骨造3F ■総戸数 全12室
- 損害保険 16,000円/2年

オートロック	なし	コンロ	ガスコンロ(1口)orIHコンロ(1口)
浴室	セパレート	床	フローリング
洗濯機置場	室内	ネット	無料

入居可能時期は入居者の退去時期により異なります。

R2 ラフィーネ瀬田



間取り1K [洋7.5帖] 専有面積 21.0㎡



〈紹介〉※取引条件有効期限:2024年9月30日迄

●学校まで自転車約12分(約2,856m)
JR東海道線/瀬田駅 徒歩2分
大津市大萱1丁目18-20

月額賃料 29,000円~38,000円

- 礼金 なし ■更新料 なし ■敷金 なし
- 共益費 5,000円/月 ■水道代 2,000円/月(税込・定額)
- 竣工 1994年1月 ■契約期間 2年
- 構造 鉄筋コンクリート造6F ■総戸数 全49室
- 損害保険 16,000円/2年

オートロック	あり	コンロ	IHコンロ
浴室	ユニットバス	床	フローリング
洗濯機置場	コインランドリー	ネット	無料

入居可能時期は入居者の退去時期により異なります。

R3 エンゼルハイツ



間取り1K [洋8帖] 専有面積 26.1㎡



〈紹介〉※取引条件有効期限:2024年9月30日迄

●学校まで自転車約11分(約2,600m)
JR東海道線/瀬田駅 徒歩5分
大津市一里山1丁目2-13

月額賃料 47,000円

- 礼金 50,000円/契約時 ■更新料 なし ■敷金 なし
- 共益費 3,000円/月 ■水道代 メーター
- 竣工 1998年3月 ■契約期間 2年
- 構造 鉄筋コンクリート造3F ■総戸数 15戸
- 損害保険 16,000円/2年
- 鍵交換費用 16,500円(税込)

オートロック	なし	コンロ	IHコンロ(1口)
浴室	3点セパレート	床	フローリング
洗濯機置場	室内	ネット	無料

入居可能時期は入居者の退去時期により異なります。

R4 エスポワール一里山



間取り1R [洋10帖] 専有面積 27.0㎡



〈紹介〉※取引条件有効期限:2024年9月30日迄

●学校まで自転車約10分(約2,472m)
JR東海道線/瀬田駅 徒歩6分
大津市一里山1丁目7-1

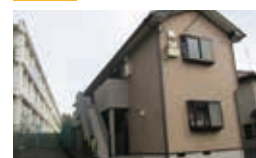
月額賃料 50,000円~53,000円

- 礼金 50,000円/契約時 ■更新料 なし ■敷金 なし
- 共益費 3,000円/月 ■水道代 メーター
- 竣工 2001年5月 ■契約期間 2年
- 構造 軽量鉄骨造2F ■総戸数 全14室
- 損害保険 16,000円/2年

オートロック	あり	コンロ	ガスコンロ(2口)
浴室	3点セパレート	床	クッションフロア
洗濯機置場	室内	ネット	有料

入居可能時期は入居者の退去時期により異なります。

R5 メゾン岩佐



間取り1R [洋7.8帖他] 専有面積 24.2㎡他



〈紹介〉※取引条件有効期限:2024年9月30日迄

●学校まで自転車約10分(約2,500m)
JR東海道線/瀬田駅 徒歩12分
滋賀県大津市大江4丁目1-19

月額賃料 35,000円~36,000円

- 礼金 なし ■更新料 なし ■敷金 なし
- 共益費 3,000円/月 ■水道代 メーター
- 竣工 1998年8月 ■契約期間 4年
- 構造 木造2F ■総戸数 全8室
- 損害保険 16,000円/2年

オートロック	なし	コンロ	IHコンロ(1口)
浴室	セパレート	床	フローリング
洗濯機置場	室内	ネット	無料

入居可能時期は入居者の退去時期により異なります。

A1 サープラス高野



間取り1K [洋8帖他] 専有面積 28㎡



〈紹介〉※取引条件有効期限:2024年9月30日迄

●学校まで自転車約9分(約2,100m)
JR東海道線/瀬田駅 徒歩23分
大津市大江7丁目9-44

月額賃料 38,000円~42,000円

- 礼金 なし ■更新料 なし ■敷金 1か月/契約時お預り
- 共益費 3,000円/月 ■水道代 メーター
- 竣工 1998年2月 ■契約期間 4年
- 構造 鉄骨造2F ■総戸数 全14室
- 損害保険 1,980円/月(税込) ■鍵交換費用 16,500円(税込)

オートロック	なし	コンロ	ガスコンロ設置可能(2口)
浴室	3点セパレート	床	フローリング
洗濯機置場	室内	ネット	無料

入居可能時期は入居者の退去時期により異なります。

A2 サラデグラシア



間取り1K [6帖] 専有面積 19.53㎡



〈紹介〉※取引条件有効期限:2024年9月30日迄

●学校まで自転車約9分(約2,250m)
JR琵琶湖線/瀬田駅 徒歩22分
滋賀県大津市大江7丁目7-12

月額賃料 34,000円~35,000円

- 礼金 なし ■更新料 なし ■敷金 1か月/契約時お預り
- 共益費 3,000円/月 ■水道代 2,200円/月(税込・定額)
- 竣工 1996年3月 ■契約期間 4年
- 構造 鉄骨造2F ■総戸数 全10室
- 損害保険 1,980円/月(税込) ■鍵交換費用 16,500円(税込)

オートロック	なし	コンロ	ガスコンロ設置可能(2口)
浴室	セパレート	床	フローリング
洗濯機置場	室内	ネット	無料

入居可能時期は入居者の退去時期により異なります。

A3 サンセール瀬田



間取り1K [洋8.4帖他] 専有面積 28.38㎡他



〈紹介〉※取引条件有効期限:2024年9月30日迄

●学校まで自転車約11分(約2,750m)
JR東海道線/瀬田駅 徒歩2分
大津市大萱1丁目16-11

月額賃料 48,000円~51,000円

- 礼金 なし ■更新料 なし ■敷金 50,000円/契約時お預り
- 共益費 5,000円/月 ■水道代 2,200円/月(税込・定額)
- 竣工 2005年3月 ■契約期間 4年
- 構造 鉄筋コンクリート7F ■総戸数 全19室
- 損害保険 1,980円/月(税込) ■鍵交換費用 16,500円(税込)

オートロック	あり	コンロ	IHコンロ(1口)orIHコンロ(1口)
浴室	3点セパレート	床	フローリング
洗濯機置場	室内	ネット	有料

入居可能時期は入居者の退去時期により異なります。

A4 ジョイフル瀬田



1K [8.3帖] 専有面積 25.8㎡他



〈紹介〉※取引条件有効期限:2024年9月30日迄

●学校まで自転車約10分(約2,500m)
JR東海道線/瀬田駅 徒歩7分
大津市大江4丁目21-40

月額賃料 43,000円~47,000円

- 礼金 50,000円/契約時 ■更新料 なし
- 敷金 50,000円/契約時お預り ■共益費 4,000円/月
- 水道代 メーター ■竣工 1998年10月 ■契約期間 4年
- 構造 鉄筋コンクリート3F ■総戸数 全44室
- 損害保険 1,980円/月(税込) ■鍵交換費用 16,500円(税込)

オートロック	なし	コンロ	IHコンロ(1口)
浴室	セパレート	床	フローリング
洗濯機置場	室内	ネット	無料

入居可能時期は入居者の退去時期により異なります。

A5 スタジオビジュ



間取り1K [洋7.7帖] 専有面積 24.48㎡



〈紹介〉※取引条件有効期限:2024年9月30日迄

●学校まで自転車約11分(約2,700m)
JR東海道線/瀬田駅 徒歩5分
大津市大萱1丁目4-18

月額賃料 39,000円~40,000円

- 礼金 1か月/契約時 ■更新料 なし ■敷金 1か月/契約時お預り
- 共益費 3,000円/月 ■水道代 メーター
- 竣工 2001年2月 ■契約期間 4年
- 構造 鉄骨造4F ■総戸数 全16室
- 損害保険 1,980円/月(税込) ■鍵交換費用 16,500円(税込)

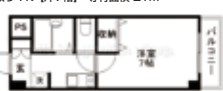
オートロック	あり	コンロ	ガスコンロ(1口)
浴室	セパレート	床	フローリング
洗濯機置場	室内	ネット	有料

入居可能時期は入居者の退去時期により異なります。

A6 ヒラソール



間取り1K [洋7帖] 専有面積 21㎡



〈紹介〉※取引条件有効期限:2024年9月30日迄

●学校まで自転車約10分(約2,500m)
JR東海道線/瀬田駅 徒歩5分
大津市一里山1-2-7

月額賃料 37,000円~47,000円

- 礼金 50,000円/契約時 ■更新料 1か月/更新時
- 敷金 50,000円/契約時お預り ■共益費 7,000円/月
- 水道代 共益費に含む ■竣工 2000年10月 ■契約期間 2年
- 構造 鉄筋コンクリート6F ■総戸数 全30室
- 損害保険 20,000円/2年 ■鍵交換費用 16,500円(税込)

オートロック	あり	コンロ	IHコンロ(1口)orIHコンロ(1口)
浴室	セパレート	床	フローリング
洗濯機置場	室内	ネット	無料

入居可能時期は入居者の退去時期により異なります。

A7 ディアコート瀬田駅前



間取り1K [洋7.8帖他] 専有面積 22.7㎡他



〈紹介〉※取引条件有効期限:2024年9月30日迄

●学校まで自転車約12分(約3,000m)
JR東海道線/瀬田駅 徒歩4分
大津市大萱1丁目8-20

月額賃料 43,000円~54,000円

- 礼金 なし ■更新料 なし ■敷金 1か月/契約時お預り
- 共益費 5,500円/月 ■水道代 メーター
- 竣工 2004年4月 ■契約期間 4年
- 構造 鉄筋コンクリート造14F ■総戸数 全50室
- 損害保険 1,980円/月(税込) ■鍵交換費用 16,500円(税込)

オートロック	あり	コンロ	IHコンロ(1口)orIHコンロ(1口)
浴室	3点セパレート	床	フローリング
洗濯機置場	室内	ネット	無料

入居可能時期は入居者の退去時期により異なります。

A8 LICビルエルミナコート



間取り1K [洋7.8帖他] 専有面積 26.5㎡他



〈紹介〉※取引条件有効期限:2024年9月30日迄

●学校まで自転車約12分(約2,900m)
JR東海道線/瀬田駅 徒歩5分
大津市大萱1丁目4-15

月額賃料 46,000円~53,000円

- 礼金 50,000円/契約時 ■更新料 なし
- 敷金 50,000円/契約時お預り ■共益費 5,000円/月
- 水道代 2,970円/月(税込・定額) ■竣工 2002年9月
- 契約期間 4年 ■構造 鉄筋コンクリート造7F ■総戸数 全12室
- 損害保険 1,980円/月(税込) ■鍵交換費用 16,500円(税込)

オートロック	あり	コンロ	IHコンロ(2口)
浴室	3点セパレート	床	フローリング
洗濯機置場	室内	ネット	無料

入居可能時期は入居者の退去時期により異なります。

A9 エクセラート瀬田I・II



A11 パルティシオン

●学校まで 自転車約 **14分** (3,400m)
JR東海道線/瀬田駅
滋賀県大津市大將軍3丁目14-6

月額賃料 48,000円~52,000円

■礼金 1ヶ月/契約時 ■更新料 なし ■敷金 1か月/契約時お預り
■共益費 5,000円/月 ■水道代 メーター
■竣工 2010年6月 ■契約期間 4年
■構造 鉄骨造 3F ■総戸数 全27室
■損害保険 1,980円/月(税込) ※保証委託必須
■鍵交換費用 16,500円(税込)

オートロック あり	コンロ	ガスコンロ設置(1口)
浴室 セパレート	床	フローリング
洗濯機置場 室内	ネット	無料

〈紹介〉※取引条件有効期限:2024年9月30日迄
入居可能時期は入居者の退去時期により異なります。

A13 マイルズガーデン一里山

●学校まで 自転車約 **10分** (約2,500m)
JR東海道線/瀬田駅 徒歩7分
滋賀県大津市一里山1丁目13-8

月額賃料 52,000円~60,000円

■礼金 2か月/契約時 ■更新料 なし ■敷金 1か月/契約時お預り
■共益費 3,800円/月 ■水道代 メーター
■竣工 2012年2月 ■契約期間 4年
■構造 鉄骨造3F ■総戸数 全24室
■損害保険 1,980円/月(税込) ■鍵交換費用 16,500円(税込)

オートロック あり	コンロ	IHコンロ(2口)
浴室 セパレート	床	クッションフロア
洗濯機置場 室内	ネット	無料

〈紹介〉※取引条件有効期限:2024年9月30日迄
入居可能時期は入居者の退去時期により異なります。

A15 グランシャリオ

●学校まで 自転車約 **8分** (約1,800m)
JR東海道線/瀬田駅 自転車8分 (約1,800m)
大津市月輪3丁目39-2

月額賃料 40,000円~48,000円

■礼金 50,000円/契約時 ■更新料 なし
■敷金 50,000円/契約時お預り ■共益費 3,500円/月
■水道代 2,750円/月(税込・定額) ■竣工 1998年1月
■契約期間 4年 ■構造 鉄筋コンクリート造3F ■総戸数 全27室
■損害保険 1,980円/月(税込) ■鍵交換費用 16,500円(税込)

オートロック なし	コンロ	ガスコンロ設置可能(2口)
浴室 3点セパレート	床	フローリング
洗濯機置場 室内	ネット	無料

〈紹介〉※取引条件有効期限:2024年9月30日迄
入居可能時期は入居者の退去時期により異なります。

A17 フロント松伝IV

●学校まで 自転車約 **4分** (約900m)
JR東海道線/瀬田駅 徒歩19分
大津市一里山6丁目2-19

月額賃料 39,000円~46,000円

■礼金 50,000円/契約時 ■更新料 1か月/更新時
■敷金 50,000円/契約時お預り ■共益費 3,500円/月
■水道代 メーター ■竣工 2004年6月 ■契約期間 2年
■構造 鉄骨造3F ■総戸数 全6室
■損害保険 20,000円/2年 ■鍵交換費用 16,500円(税込)

オートロック なし	コンロ	ガスコンロ設置可能(2口)
浴室 3点セパレート	床	フローリング
洗濯機置場 室内	ネット	有料

〈紹介〉※取引条件有効期限:2024年9月30日迄
入居可能時期は入居者の退去時期により異なります。

A19 サープラス庄山I・II

●学校まで 自転車約 **6分** (約1,400m)
JR東海道線/瀬田駅 徒歩23分
大津市大江7丁目9-45

月額賃料 38,000円~42,000円

■礼金 1か月/契約時 ■更新料 なし ■敷金 1か月/契約時お預り
■共益費 3,000円/月 ■水道代 メーター
■竣工 1996年3月 ■契約期間 4年
■構造 鉄骨造2F ■総戸数 全20室
■損害保険 1,980円/月(税込) ■鍵交換費用 16,500円(税込)

オートロック なし	コンロ	ガスコンロ設置可能(2口)
浴室 3点セパレート	床	フローリング
洗濯機置場 室内	ネット	無料

〈紹介〉※取引条件有効期限:2024年9月30日迄
入居可能時期は入居者の退去時期により異なります。

A12 マイハウス朝の詩

●学校まで 自転車約 **7分** (約1,600m)
JR東海道線/瀬田駅 徒歩17分
大津市一里山4丁目21-7

月額賃料 22,000円~24,000円

■礼金 1か月/契約時 ■更新料 なし ■敷金 1か月/契約時お預り
■共益費 3,000円/月 ■水道代 2,750円/月(税込・定額)
■竣工 1992年1月 ■契約期間 4年
■構造 鉄骨造3F ■総戸数 全15室
■損害保険 1,980円/月(税込) ■鍵交換費用 16,500円(税込)

オートロック なし	コンロ	IHコンロ(1口)orIHコンロ(2口)
浴室 ユニットバス	床	フローリング
洗濯機置場 室外	ネット	有料

〈紹介〉※取引条件有効期限:2024年9月30日迄
入居可能時期は入居者の退去時期により異なります。

A14 ロイヤルDAIKOMA

●学校まで 自転車約 **12分** (約2,800m)
JR東海道線/瀬田駅 徒歩3分
大津市大宮1丁目19-25

月額賃料 37,000円~49,000円

■礼金 40,000円/契約時 ■更新料 なし
■敷金 40,000円/契約時お預り ■共益費 4,000円/月
■水道代 メーター ■竣工 1991年9月 ■契約期間 4年
■構造 鉄骨鉄筋コンクリート2F ■総戸数 全26室
■損害保険 1,980円/月(税込) ■鍵交換費用 16,500円(税込)

オートロック なし	コンロ	ガスコンロ(1口)
浴室 セパレート	床	フローリングorカーペット
洗濯機置場 室内	ネット	有料

〈紹介〉※取引条件有効期限:2024年9月30日迄
入居可能時期は入居者の退去時期により異なります。

A16 ハイムA&A

●学校まで 自転車約 **14分** (3400m)
JR東海道線/瀬田駅
滋賀県大津市大將軍3丁目11-2

月額賃料 40,000円~43,000円

■礼金 なし ■更新料 なし ■敷金 1か月/契約時お預り
■共益費 3,000円/月 ■水道代 メーター
■竣工 1999年2月 ■契約期間 4年
■構造 軽量鉄骨造2F ■総戸数 全8室
■損害保険 1,980円/月(税込) ※保証委託必須
■鍵交換費用 16,500円(税込)

オートロック なし	コンロ	ガスコンロ設置(1口)
浴室 セパレート	床	フローリング
洗濯機置場 室内	ネット	無料

〈紹介〉※取引条件有効期限:2024年9月30日迄
入居可能時期は入居者の退去時期により異なります。

A18 クルンテープ瀬田

●学校まで 自転車約 **13分** (3,100m)
JR東海道線/瀬田駅
滋賀県大津市大宮2丁目27-43

月額賃料 54,000円~56,000円

■礼金 1か月/契約時 ■更新料 なし ■敷金 1か月/契約時お預り
■共益費 3,500円/月 ■水道代 メーター
■竣工 2008年9月 ■契約期間 4年
■構造 鉄筋コンクリート 3F ■総戸数 全12室
■損害保険 1,980円/月(税込) ※保証委託必須
■鍵交換費用 16,500円(税込)

オートロック あり	コンロ	ガスコンロ設置(1口)
浴室 セパレート	床	フローリング
洗濯機置場 室内	ネット	無料

〈紹介〉※取引条件有効期限:2024年9月30日迄
入居可能時期は入居者の退去時期により異なります。

A20 ペルシャトーむらじ

●学校まで 自転車約 **16分** (3,900m)
JR東海道線/瀬田駅
滋賀県大津市大將軍1丁目13-11

月額賃料 27,000円~30,000円

■礼金 なし ■更新料 なし ■敷金 なし
■共益費 3,000円/月 ■水道代 メーター
■竣工 1992年3月 ■契約期間 4年
■構造 鉄骨造5F ■総戸数 全32室
■損害保険 1,980円/月(税込) ※保証委託必須
■鍵交換費用 16,500円(税込)

オートロック なし	コンロ	IHコンロ(1口)
浴室 ユニットバス	床	フローリング
洗濯機置場 室外置場	ネット	有料

〈紹介〉※取引条件有効期限:2024年9月30日迄
入居可能時期は入居者の退去時期により異なります。

N2 フェリスガーデン御陵

2023年3月竣工の築浅マンション!
JR山科駅まで徒歩約10分!徒歩圏内に商業施設多数あり!

●龍谷大学瀬田キャンパスまで
徒歩10分+電車13分+バス8分 合計約**31分**
JR東海道線/山科駅 徒歩10分
京都市山科区御陵大津畑町2番

月額賃料 53,000円~65,000円

■礼金 60,000円/契約時 ■更新料 60,000円/更新時
■敷金 70,000円/契約時お預り
■共益費 7,000円/月
■水道代 2,750円/月(定額・税込)
■ゴミ処理代 1,430円/月(定額・税込)
■NasicCLUB24 21,780円/年(税込)
■竣工 2023年3月
■契約期間 1年 ■構造 鉄筋コンクリート造6F
■総戸数 全70室
■損害保険 個別加入必須 ※1保証委託必須

オートロック あり	コンロ	ガスコンロ(2口)
浴室 3点セパレート	床	ウッドタイル(木目調)
洗濯機置場 室内	ネット	無料

〈紹介〉※取引条件有効期限:2024年9月30日迄
入居可能時期は入居者の退去時期により異なります。

A1,A2type 1K [8.2帖] 専有面積 24.98~25.19㎡

Btype 1K [7.5帖] 専有面積 24.76㎡

〈紹介〉※取引条件有効期限:2024年9月30日迄
入居可能時期は入居者の退去時期により異なります。

N3 ラヴィニア北村II

●学校まで 自転車約 **14分** (約3,500m)
JR東海道線/南草津駅 自転車約11分 (約2,520m)
草津市笠山1丁目6-6

月額賃料 37,000円~42,000円

■礼金 なし ■更新料 なし ■敷金 なし
■共益費 6,000円/月 ■水道代 2,750円/月(定額・税込)
■鍵交換費用 18,700円/契約時(税込)
■居室消毒費 19,250円/契約時(税込)
■基本清掃料 40,700円/契約時(税込) ■町内会費 1,500円/年
■NasicCLUB24 21,780円/年(税込) ■ゴミ処理代990円/月(税込)
■竣工 2001年3月 ■契約期間 1年 ■構造 鉄筋コンクリート造5F
■総戸数 全81室 ■損害保険 個別加入必須 ※1保証委託必須

オートロック あり	コンロ	ガスコンロ設置可能(1口)
浴室 セパレート	床	フローリングorクッションフロア
洗濯機置場 室内(備付)	ネット	有料

〈紹介〉※取引条件有効期限:2024年9月30日迄
入居可能時期は入居者の退去時期により異なります。部屋ごとの入居可能時期については、オンライン(https://749.jp)上で随時更新しております。

N5 ヴィヴァーチェ南笠

●学校まで 自転車約 **16分** (約4,000m)
JR東海道線/南草津駅 自転車約7分 (約1,750m)
草津市南笠東3丁目15-5

月額賃料 40,000円~43,000円

■礼金 なし ■更新料 なし ■敷金 なし
■共益費 6,000円/月 ■水道代 2,750円/月(定額・税込)
■鍵交換費用 18,700円/契約時(税込)
■居室消毒費 19,250円/契約時(税込)
■基本清掃料 38,500円/契約時(税込) ■町内会費 2,400円/年
■NasicCLUB24 21,780円/年(税込) ■ゴミ処理代 990円/月(税込)
■竣工 1998年3月 ■契約期間 1年 ■構造 鉄筋コンクリート造5F
■総戸数 全28室 ■損害保険 個別加入必須 ※1保証委託必須

オートロック あり	コンロ	IHコンロ(1口)
浴室 3点セパレート	床	フローリングorクッションフロア
洗濯機置場 室内	ネット	無料

〈紹介〉※取引条件有効期限:2024年9月30日迄
入居可能時期は入居者の退去時期により異なります。部屋ごとの入居可能時期については、オンライン(https://749.jp)上で随時更新しております。

N7 J&K'S FAVORITE

●学校まで 自転車約 **27分** (約6,600m)
JR東海道線/南草津駅 自転車6分 (約1,400m)
草津市矢橋町108-1

月額賃料 36,500円~39,000円

■礼金 なし ■更新料 なし ■敷金 なし
■共益費 6,000円/月 ■水道代 2,750円/月(定額・税込)
■鍵交換費用 18,700円/契約時(税込)
■居室消毒費 19,250円/契約時(税込)
■基本清掃料 38,500円/契約時(税込) ■町内会費 3,000円/年
■NasicCLUB24 21,780円/年(税込) ■ゴミ処理代 990円/月(税込)
■竣工 1999年3月(2013年10月外装リニューアル) ■契約期間 1年
■構造 鉄筋コンクリート造5F ■総戸数 全49室
■損害保険 個別加入必須 ※1保証委託必須

オートロック あり	コンロ	IHコンロ(1口)
浴室 セパレート	床	フローリングorクッションフロア
洗濯機置場 室内	ネット	有料

〈紹介〉※取引条件有効期限:2024年9月30日迄
入居可能時期は入居者の退去時期により異なります。部屋ごとの入居可能時期については、オンライン(https://749.jp)上で随時更新しております。

N4 Nasic Mate 梨園

●学校まで 自転車約 **13分** (約3,200m)
JR東海道線/南草津駅 自転車約11分 (約2,650m)
草津市笠山3丁目1番2号

月額賃料 43,000円~50,000円

■礼金 なし ■更新料 なし ■敷金 なし
■共益費 6,000円/月 ■水道代 2,750円/月(定額・税込)
■鍵交換費用 24,200円/契約時(税込)
■居室消毒費 19,250円/契約時(税込)
■基本清掃料 38,500円/契約時(税込) ■町内会費 3,000円/年
■NasicCLUB24 21,780円/年(税込) ■ゴミ処理代770円/月(税込)
■竣工 2013年1月 ■契約期間 1年 ■構造 鉄筋コンクリート造8F
■総戸数 全64室 ■損害保険 個別加入必須 ※1保証委託必須

オートロック あり	コンロ	ガスコンロ設置可能(2口)
浴室 3点セパレート	床	フローリング
洗濯機置場 室内	ネット	有料

〈紹介〉※取引条件有効期限:2024年9月30日迄
入居可能時期は入居者の退去時期により異なります。部屋ごとの入居可能時期については、オンライン(https://749.jp)上で随時更新しております。

〈紹介〉※取引条件有効期限:2024年9月30日迄
入居可能時期は入居者の退去時期により異なります。

N6 Liberty Hills II

●学校まで 自転車約 **14分** (約3,500m)
JR東海道線/南草津駅 自転車約10分 (約2,390m)
草津市笠山1丁目4-10

月額賃料 33,500円~38,500円

■礼金 なし ■更新料 なし ■敷金 なし
■共益費 5,500円/月 ■水道代 2,750円/月(定額・税込)
■鍵交換費用 24,200円/契約時(税込)
■居室消毒費 19,250円/契約時(税込)
■基本清掃料 40,700円/契約時(税込) ■町内会費 1,500円/年
■NasicCLUB24 21,780円/年(税込) ■ゴミ処理代 990円/月(税込)
■竣工 1999年8月 ■契約期間 1年 ■構造 鉄筋コンクリート造5F
■総戸数 全86室 ■損害保険 個別加入必須 ※1保証委託必須

オートロック あり	コンロ	IHコンロ(1口)
浴室 セパレート	床	フローリングorクッションフロア
洗濯機置場 室内(備付)	ネット	有料

〈紹介〉※取引条件有効期限:2024年9月30日迄
入居可能時期は入居者の退去時期により異なります。部屋ごとの入居可能時期については、オンライン(https://749.jp)上で随時更新しております。

N8 LAKELAND.M

●学校まで 自転車約 **18分** (約4,500m)
JR東海道線/南草津駅 自転車7分 (約1,700m)
草津市野路東5丁目26-36

月額賃料 44,000円~46,000円

■礼金 なし ■更新料 なし ■敷金 なし
■共益費 5,000円/月 ■水道代 2,750円/月(定額・税込)
■鍵交換費用 18,700円/契約時(税込)
■居室消毒費 19,250円/契約時(税込)
■基本清掃料 40,700円/契約時(税込) ■町内会費 1,000円/年
■NasicCLUB24 21,780円/年(税込) ■ゴミ処理代 990円/月(税込)
■竣工 1993年3月 ■契約期間 1年 ■構造 鉄筋コンクリート造7F
■総戸数 全25室 ■損害保険 個別加入必須 ※1保証委託必須

オートロック あり	コンロ	IHコンロ(1口)orIHコンロ(2口)
浴室 3点セパレート	床	フローリングorクッションフロア
洗濯機置場 室内(備付)	ネット	有料

〈紹介〉※取引条件有効期限:2024年9月30日迄
入居可能時期は入居者の退去時期により異なります。部屋ごとの入居可能時期については、オンライン(https://749.jp)上で随時更新しております。