

# 東海大学シェアドレジデンス

学生の多様な経験をサポートする「東海大学シェアドレジデンス」は、個室を備えた2人1部屋（相部屋）として、全29戸からなるシェアドレジデンスでは、各部屋のみならず共用スペース等において、異なる分野を学ぶ学生たちが多様で活発な交流を行っていくことで、様々な経験が可能となり、さらに地域との交流の機会も活かした学生プロジェクト活動も計画しております。

## ※シェアハウス

2人部屋（相部屋）となっております。

家賃1人44,000円（光熱費別）

入居費：20,000円 退去費：20,000円

※他に火災保険に別途加入していただきます。



# 所在地

建物名称：東海大学シェアレジデンス  
住所：〒259-1134  
神奈川県伊勢原市八幡台1丁目6-4  
(伊勢原団地12号棟)

## アクセス

### ●伊勢原駅からシェアレジデンスまで (約1.2km)

小田急小田原線「伊勢原」駅南口から徒歩約17分

または神奈中バス伊勢原団地経由「平塚駅北口行き」バスなど (約4分)

「ひかり幼稚園前」バス停下車から徒歩1分

### ●伊勢原駅から伊勢原校舎まで (約1.3km)

小田急小田原線「伊勢原」駅北口から徒歩約17分

または「東海大学病院行き」バス、または「愛甲石田駅行き」バス (約10分)

「東海大学病院」下車



# 物件概要 | 費用 (1人)

家賃 **4.4**万円/月 + 管理費 **0**円

敷金・礼金 **0**円 入居費20,000円、退去費20,000円

水道光熱費 別請求 (ルームメイトと折半 実費請求)

通学バス費 **無料** (※2022.10現在)

**※別途、火災保険に加入していただきます。**

# 設備

## < 備え付け設備詳細 >

- 照明（各寝室・共用部ともに設置）
- 冷蔵庫（236L）
- IHコンロ（二口）
- 電子レンジ（オーブン機能はなし）
- 洗濯機（6.0kg）
- 食卓テーブル、椅子 2 脚
- 下駄箱
- エアコン（各寝室に設置）
- Wi-Fi
- 学習デスク、椅子
- ベッド（シングル、収納付）

## < 各自でご用意いただきたいもの >

- 寝具（布団等）
- カーテン
  - < サイズ >
  - 南側居室 S : H 173 × W 163cm
  - 北側居室 N : H 123 × W 163cm
  - 共用部（キッチン流し横） : H 83 × 113cm
- その他 生活必需品



# 外観



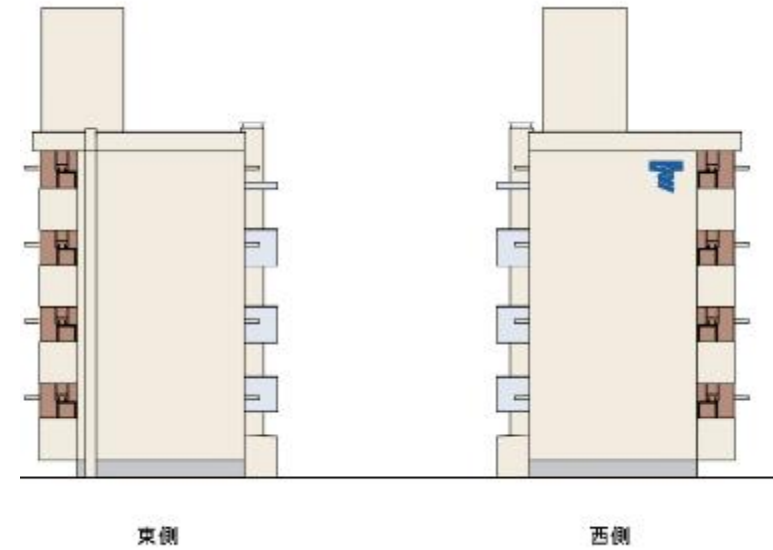
外観イメージ

4階建て

全32戸

入居部屋29戸 (58部屋)

エレベーターなし





# 平面図① 住居部A ※住居部BはAを反転した間取り



キッチン



ベランダ





AタイプN室



AタイプS室



洗面室



トイレ





シャワー室



玄関





## 106号室 共用部C (管理人室、各戸ポスト、オープンスペース)



**【管理人室】 管理会社 (株) 秀和ビルメンテナンス**

**管理人在室日 : 平日のみ (土曜日、日曜日、祝日、年末年始を除く)**

**管理人在駐時間 : 8:00~17:00**



# 入居学生と大学と地域との関わり

- 入居学生の中から、学生長・副学生長を選出
- 入居学生同士の交流（大山登山、BBQ大会、誕生日会、たこ焼パーティー等）
- 自治会行事への参加

大山登山



よろず相談会



たこ焼会



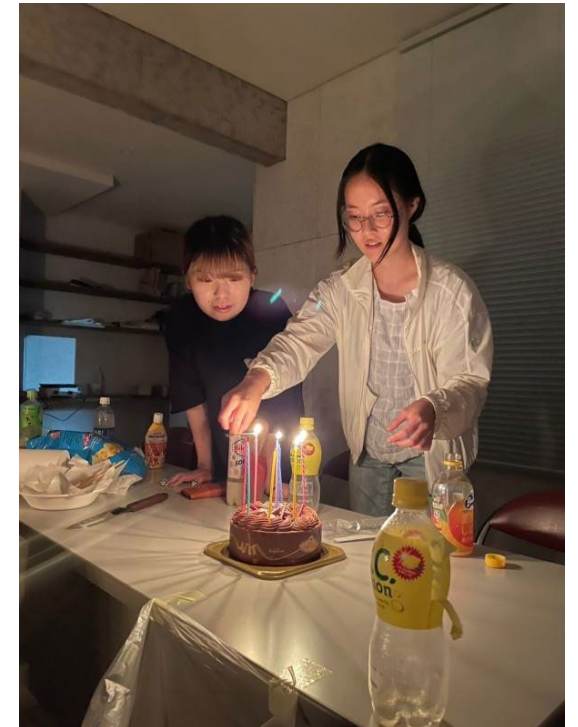
入居式



全体会



誕生日会



# Q&A

**Q1. テレビはありますか？**

**A.** ありません。必要に応じて各自でご用意ください。

**Q2. 駐輪場はありますか？**

**A.** あります。屋根付きで、二輪車・自転車の駐輪が可能です。

**Q3. 個人がもつ鍵は何個ですか？**

**A.** 1人につき、玄関の鍵1本、居室の鍵1本の計2本（2種類）の鍵をお渡しします。

**Q4. 天井高はどのくらいですか？**

**A.** 廊下H 2200mm、居室内H 2180mm

**Q5. 各居室の広さはどのくらいですか？**

**A.** 約4.5畳

**Q6. 収納はありますか？**

**A.** ベッド下に収納があります。他にはないのでハンガーラックを用意している方が多いです。

**Q7. Wi-Fiを有線で使用することは可能ですか？**

**A.** Wi-Fiルーターに有線差込口がいくつかありますので、有線での接続も可能です。

詳細につきましては、設置時にJ:COMにご確認ください。

**Q8. コンセントはいくつありますか？**

**A.** 各居室に3カ所、共用部に5カ所あります。



# お問合せ先

気になることやご不明点など、  
お気軽にお問合せください。

## 東海大学

担 当：池田、青木、川島

メー ル： [sr-tokai@tsc.u-tokai.ac.jp](mailto:sr-tokai@tsc.u-tokai.ac.jp) ※なるべくメールでお問合せいただくと幸いです。

電 話：0463-58-1211（代表）

内 線：2560

※夜間や大学の休日にいただいたお問合せには、回答にお時間をいただく場合がございます。  
あらかじめご了承ください。